



# Rolex Deepsea

Oyster, 44 mm, Oystersteel

**Oyster Perpetual Rolex  
Deepsea din Oystersteel  
cu Insertia din  
Cerachrom cu ceramică  
neagră în bezel și  
brățară Oyster.**



CADRAN ALBASTRU D

## Onorarea unei scufundări istorice

Aniversarea scufundării istorice de unul singur a lui James Cameron.

De la albastru strălucitor la negrul nemărginit, cadranul său bi-gradient sărbătorește călătoria unui om către cel mai adânc loc de pe planetă: fundul Gropii Marianelor.



BEZEL CERAMIC ȘI AFIȘAJ CU LUMINOZITATE

## Ceasul scufundătorilor legendari

Bezelul cu gradații de 60 de minute, rotativ unidirecțional, al modelului Rolex Deepsea le permite scufundătorilor să-și monitorizeze în siguranță timpul de scufundare și decompresie.

Modelul este prevăzut cu inserție din Cerachrom neagră, brevetată, fabricată de Rolex dintr-o ceramică rezistentă la zgârieturi, a cărei culoare nu este afectată de razele ultraviolete. Gradațiile sunt îmbrăcate prin procedeul PVD (Physical



Vapour Deposition) cu un strat subțire de platină. Cadranul integrează marcaje orare și indicatoare Chromalight de mari dimensiuni umplute cu material luminescent, care emite o strălucire albastră de lungă durată, pentru o claritate excelentă în întuneric.

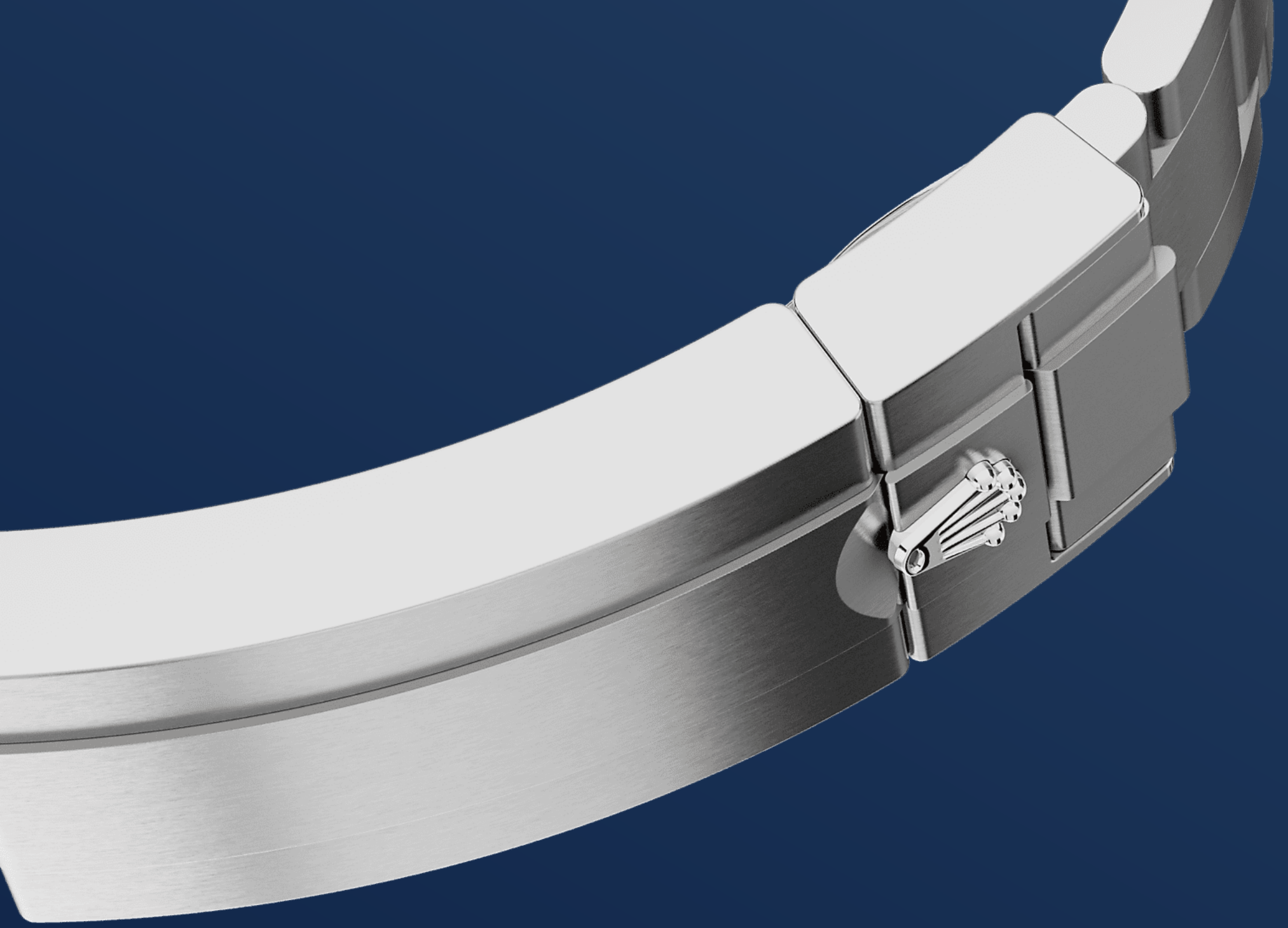


OYSTERSTEEL

## Extrem de rezistent la coroziune

Rolex folosește Oystersteel pentru carcasele ceasurilor sale din oțel. Dezvoltat special de brand, Oystersteel aparține oțelului de tip 904L, aliajul cel mai utilizat în înalta tehnologie și în industriile aerospațială și chimică, în care rezistența maximă la corodare este esențială.

Oystersteel este extrem de rezistent, oferă un finisaj excepțional după șlefuire și își menține frumusețea chiar și în cele mai dificile medii.



BRĂȚARA OYSTER

# Alchimie între formă și funcție

Brățara Oyster este o alchimie perfectă între formă și funcție, estetică și tehnologie, proiectată să fie atât robustă, cât și confortabilă.

Este prevăzută cu un sistem de închidere Oysterlock ce împiedică deschiderea accidentală și cu un sistem Glidelock ingenios ce permite ajustarea fină a brățării, fără instrumente, pentru a putea fi purtată confortabil peste costumul de scufundare.

# Mai multe detalii tehnice Deepsea

Referință 136660

## Carcasa modelului

---

### Tip

Oyster, 44 mm, Oystersteel

### Diametru

44 mm

### Material

Oystersteel

### Bezel

Rotativ unidirecțional, cu gradații de 60 de minute, cu inserție Cerachrom rezistentă la zgârieturi, în ceramică neagră, gradații și cifre îmbrăcate în platină

### Arhitectura Oyster

Carcasă centrală monobloc, capac de carcasă înfiletabil și remontoar. Arhitectură de carcasă Rolex Ringlock System, cu valvă de evacuare a heliului

### Remontoar

Sistem Triplock pentru triplă impermeabilizare, înfiletabil

### Cristal

Safir bombat, rezistent la zgârieturi, grosime 5,5 mm

### Rezistență la apă

Impermeabil până la 3.900 metri / 12.800 picioare, valvă de evacuare a heliului

## Mecanism

---

### Tip

Perpetuu, mecanic, cu întoarcere automată

### Calibru

3235, Fabricat de Rolex



**Precizie**

-2/+2 sec/zi, după încapsulare

**Oscilator**

Arc balansier paramagnetic, albastru, din Parachrom. Amortizoare de șocuri Paraflex, de înaltă performanță

**Întoarcere**

Bidirecțional, cu întoarcere automată prin intermediul Rotorul perpetuu

**Rezervă de energie**

Aproximativ 70 de ore

**Funcții**

Ace centrale pentru oră, minut și secundă. Dată instantanee, cu configurare rapidă. Oprirea secundelor, pentru configurarea precisă a orei.

## Brățară

---

**Tip**

Oyster, zale robuste din trei piese

**Materialul brățării**

Oystersteel

**Sistem de închidere**

Cataramă pliabilă de siguranță Oysterlock cu sistem prelungitor Rolex Glidelock

## Cadran

---

**Tip**

D-blue

**Detalii**

Afișaj Chromalight extrem de vizibil, cu luminiscentă albastră de lungă durată

# Certificare

---

## Tip

Superlative Chronometer (COSC +  
certificare Rolex după încapsulare)

# Explorați și descoperiți mai multe pe Rolex.com

**Toate drepturile de proprietate intelectuală, cum ar fi mărcile comerciale, mărcile de servicii, denumirile comerciale, designurile și drepturile de autor sunt rezervate.**

Nimic din ceea ce conține acest site web nu poate fi reprodus fără permisiune scrisă. Rolex își rezervă dreptul de a modifica, în orice moment, modelele prezentate pe acest site web.

