



# Explorer 36

Oyster, 36 mm, Oystersteel și aur galben

**Oyster Perpetual  
Explorer 36 din  
Oystersteel și aur  
galben integrează un  
cadran negru distinctiv,  
cu cifre 3, 6 și 9  
caracteristice pe un  
afișaj Chromalight.**



CADRAN NEGRU

## Lizibilitate optimă în orice situație

Cadrantul este imaginea distinctivă a unui ceas Rolex, caracteristica ce are cea mai mare responsabilitate pentru identitatea și lizibilitatea acestuia. Cifrele 3, 6 și 9 caracteristice modelului Explorer sunt umplute cu material luminescent care emite o strălucire albastră de lungă durată, precum indicatoarele și acele orare.

La fel ca toate ceasurile Rolex, cadranul Explorer 36 este conceput și fabricat in-house, manual în cea mai mare parte, pentru a asigura perfecțiunea.



BEZEL NETED

## O emblemă recunoscută

Modelul Oyster Perpetual Explorer 36 imprimă un elan proaspăt liniilor sobre și clare care l-au consacrat drept emblematic.

Bezelul neted din aur galben este robust totuși elegant, în perfectă armonie cu moștenirea emblematică a modelului Explorer.

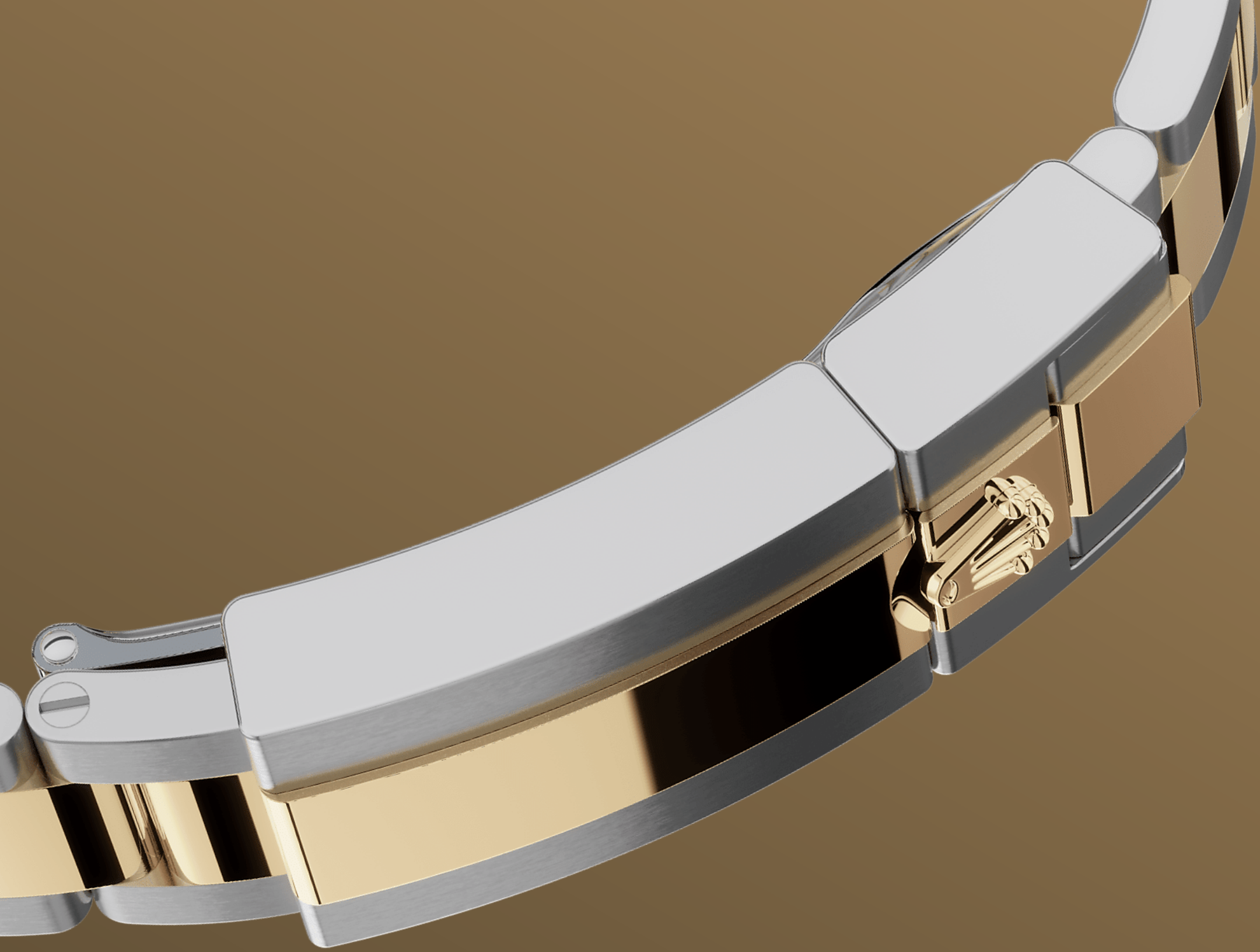


ROLESOR GALBEN

## O întâlnire între două metale

Aurul este dorit pentru luciul și noblețea sa. Oțelul ranforcează puterea și fiabilitatea. Împreună, combină armonios cele mai bune proprietăți.

Constituind o adevărată semnătură Rolex, Rolesor a fost prezent la modelele Rolex chiar de la începutul anilor 1930 și a fost marcă înregistrată ca nume din 1933. Este unul dintre pilonii de seamă ai colecției Oyster.



BRĂȚARA OYSTER

## Alchimie între formă și funcție

Brățara Oyster este o alchimie perfectă între formă și funcție, estetică și tehnologie, proiectată să fie atât robustă, cât și confortabilă. Este echipată cu o cataramă pliabilă de siguranță Oysterlock, care previne deschiderea accidentală și za prelungitoare Easylink pentru purtare confortabilă, de asemenea exclusivitate Rolex.

Acest sistem ingenios îi permite purtătorului să mărească lungimea brății cu aproximativ 5 mm, adăugând un plus de confort în orice împrejurare.



# Mai multe detalii tehnice Explorer

Referință 124273

## Carcasa modelului

---

### Tip

Oyster, 36 mm, Oystersteel și aur galben

### Diametru

36 mm

### Material

Oystersteel și aur galben

### Bezel

Neted

### Arhitectura Oyster

Carcasă centrală monobloc, capacul carcasei înfiletabil și remontoar

### Remontoar

Sistem Twinlock pentru dublă impermeabilizare, înfiletabil

### Cristal

Safir rezistent la zgârieturi

### Rezistență la apă

Impermeabil până la 100 de metri / 330 de picioare

## Mecanism

---

### Tip

Perpetuu, mecanic, cu întoarcere automată

### Calibru

3230, Fabricat de Rolex

### Precizie

-2/+2 sec/zi, după încapsulare

### Oscilator

Arc balansier paramagnetic, albastru, din Parachrom.

Amortizoare de șocuri Paraflex, de înaltă performanță

## Întoarcere

Bidirecțional, cu întoarcere automată prin intermediul Rotorul perpetuu

## Rezervă de energie

Aproximativ 70 de ore

## Brățară

---

### Tip

Oyster, zale robuste din trei piese

### Materialul brățării

Rolesor galben - combinație Oystersteel și aur galben

### Sistem de închidere

Cataramă Oysterclasp pliabilă de siguranță, cu za prelungitoare Easylink 5 mm pentru purtare confortabilă

## Cadran

---

### Tip

Negru

### Detalii

Afișaj Chromalight extrem de vizibil, cu luminiscentă albastră de lungă durată

## Certificare

---

### Tip

Superlative Chronometer (COSC + certificare Rolex după încapsulare)

# Explorați și descoperiți mai multe pe Rolex.com

**Toate drepturile de proprietate intelectuală, cum ar fi mărcile comerciale, mărcile de servicii, denumirile comerciale, designurile și drepturile de autor sunt rezervate.**

Nimic din ceea ce conține acest site web nu poate fi reprodus fără permisiune scrisă. Rolex își rezervă dreptul de a modifica, în orice moment, modelele prezentate pe acest site web.

