



Explorer II

Oyster, 42 mm, Oystersteel

**Acest Oyster Perpetual
Explorer II din
Oystersteel cu Oyster
brățară integrează un
cadran alb cu ac orar de
24 de ore în formă de
săgeată și indicatoare
orare cu
afișaj Chromalight.**

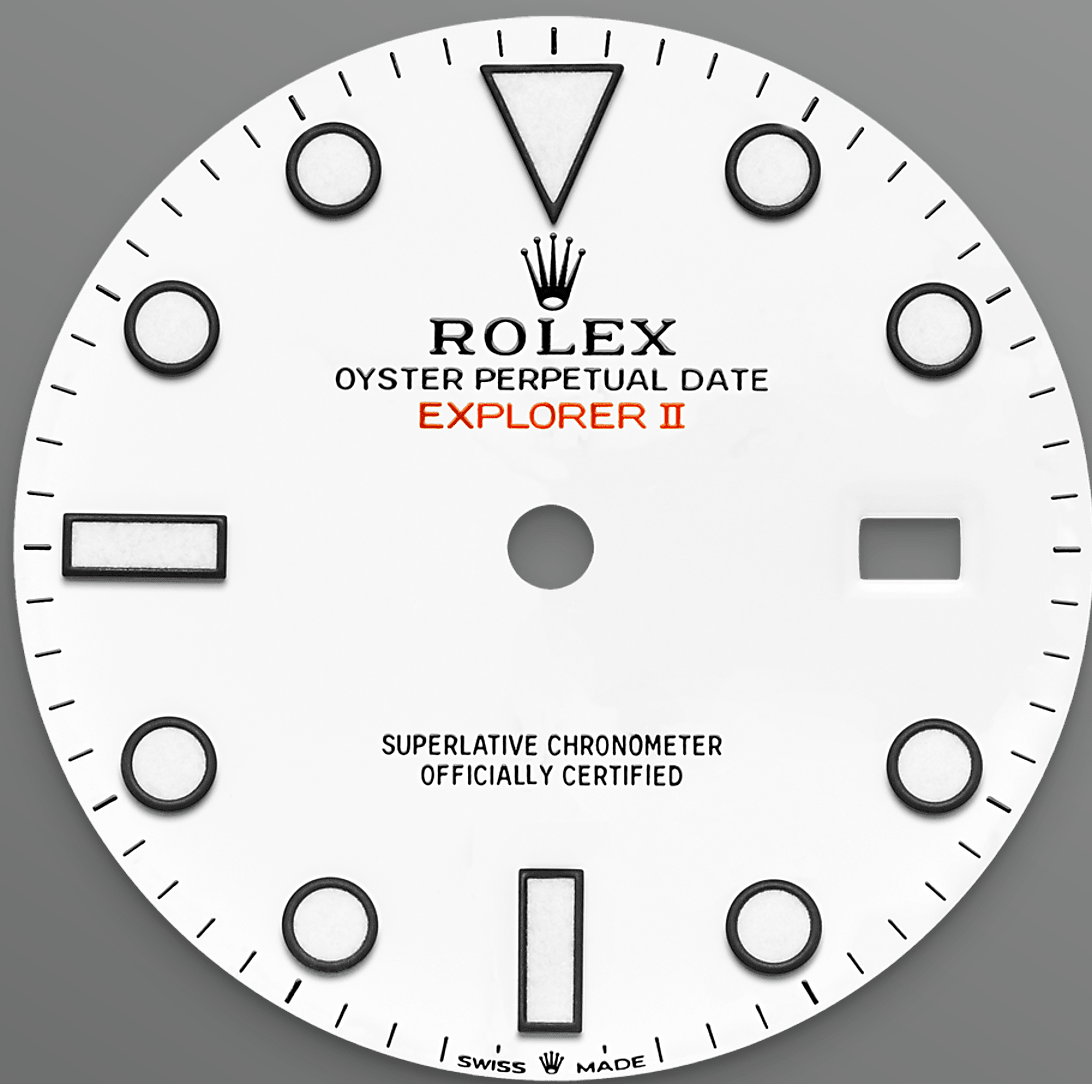


Bezel cu 24 de ore

Fiabilitate în cele mai dure condiții

Explorer II este prevăzut cu un afișaj orar suplimentar; un indicator dedicat înconjoară cadranul în 24 de ore și nu în 12, indicând către un bezel fix cu gradații pentru 24 de ore.

Această funcție permite utilizatorului să distingă între orele din zi și din noapte, o funcție esențială pentru cei care se aventurează în medii unde domnește întunericul, cum sunt cavernele sau unde soarele nu apune niciodată, cum sunt regiunile polare pe timpul verii.



Cadran alb

Deslu[?]irea zilei de noapte

Modelul Explorer II include un afi[?]aj cu dată, un indicator suplimentar portocaliu cu 24 de ore [?] și un bezel fix cu grada[?]ii de 24 de ore care permite distingerea perioadei de zi de perioada de noapte.

Acesta a devenit ceasul ales de speologi, vulcanologi [?] și exploratori polari. Marcajele orare [?] și indicatoarele sale prezintă un afi[?]aj extrem de clar Chromalight cu luminescen[?]ță albastră de lungă durată.

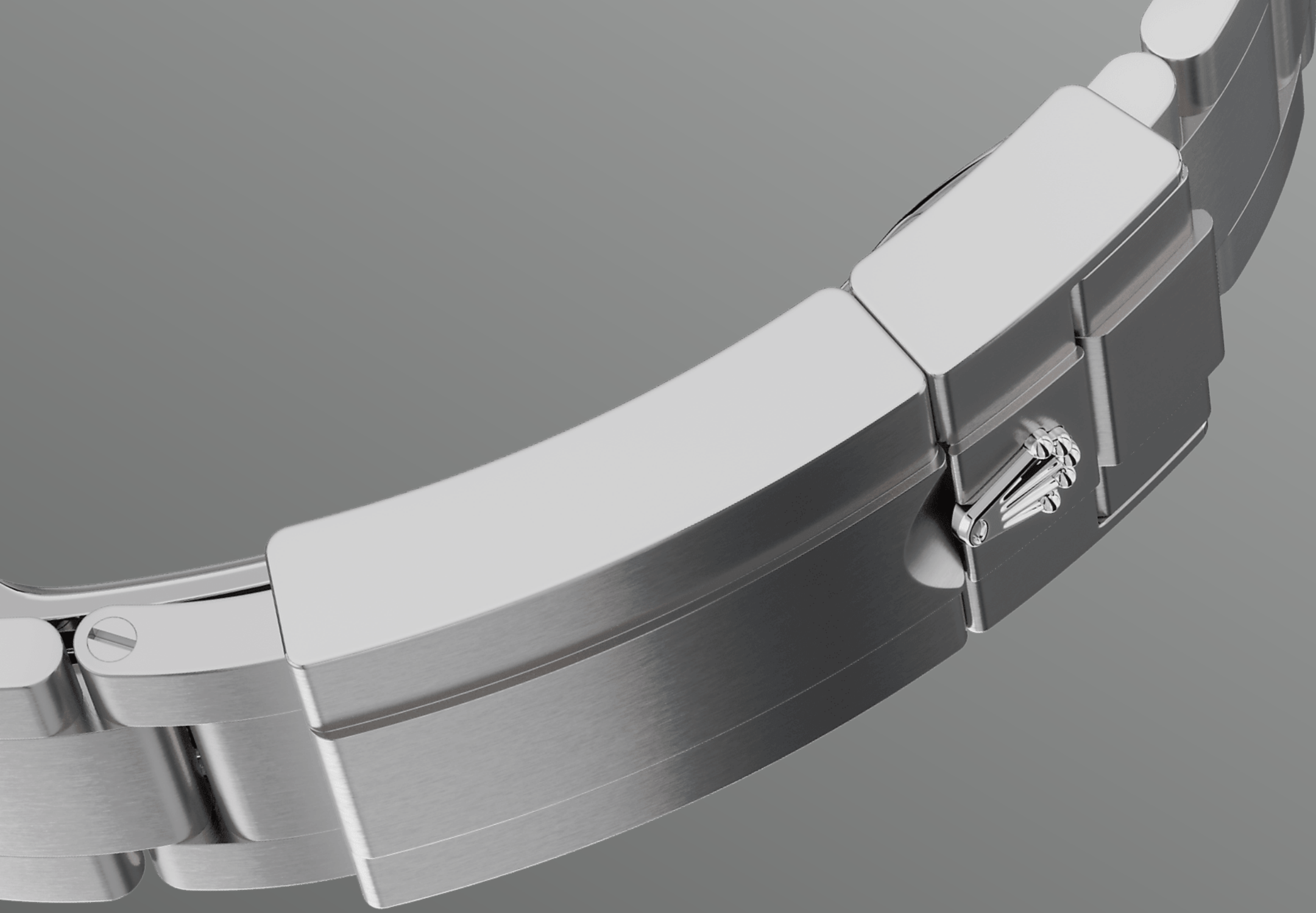


Oystersteel

Extrem de rezistent la coroziune

Rolex folosește Oystersteel pentru carcasele ceasurilor sale din oțel. Dezvoltat special de brand, Oystersteel aparține oțelului de tip 904L, aliajul cel mai utilizat în înalta tehnologie și în industriile aerospațială și chimică, în care rezistența maximă la corodare este esențială.

Oystersteel este extrem de rezistent, oferă un finisaj excepțional după lăcuire și își menține frumusețea chiar și în cele mai dificile medii.



Bră?ara Oyster

Alchimie între formă ?i func?ie

Bră?ara Oyster este o alchimie perfectă între formă ?i func?ie, estetică ?i tehnologie, proiectată să fie atât robustă, cât ?i confortabilă. Este echipată cu o cataramă pliabilă de siguran?ă Oysterlock, care previne deschiderea accidentală ?i za prelungitoare Easylink pentru purtare confortabilă, de asemenea exclusivitate Rolex.

Acest sistem ingenios îi permite purtătorului să mărească lungimea bră?ării cu aproximativ 5 mm, adăugând un plus de confort în orice împrejurare.

Mai multe detalii tehnice

Explorer

Referință 226570

Carcasa modelului

Tip

Oyster, 42 mm, Oystersteel

Diametru

42 mm

Material

Oystersteel

Bezel

Fix, gradă de 24 de ore

Arhitectura Oyster

Carcasă centrală monobloc, capacul carcasei înfiletabil și remontoar

Remontoar

Sistem Twinlock pentru dublă impermeabilizare, înfiletabil

Cristal

Safir rezistent la zgârieturi, lentile Cyclops peste dată

Rezistență la apă

Impermeabil până la 100 de metri / 330 de picioare

Mecanism

Tip

Perpetuu, mecanic, cu întoarcere automată, funcție GMT

Calibru

3285, Fabricat de Rolex

Precizie

-2/+2 sec/zi, după încapsulare

Oscilator

Arc balansier paramagnetic, albastru, din Parachrom. Amortizoare de șocuri Paraflex, de înaltă performanță

Întoarcere

Bidirecțional, cu întoarcere automată prin intermediul Rotorul perpetuu

Rezervă de energie

Aproximativ 70 de ore

Funcții

Ace centrale pentru oră, minut și secundă. Afișare cu 24 de ore. Al doilea fus orar, cu configurare rapidă independentă a acului orar. Dată instantanee. Oprirea secundelor, pentru configurarea precisă a orei.

Brățară

Tip

Oyster, zale robuste din trei piese

Materialul brățării

Oystersteel

Sistem de închidere

Sistem pliabil Oysterlock de închidere de siguranță, cu za prelungitoare Easylink de 5 mm pentru purtare confortabilă

Cadran

Tip

Alb

Detalii


Afișaj Chromalight extrem de vizibil, cu luminiscență albastră de lungă durată

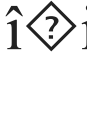
Certificare

Tip

Superlative Chronometer (COSC + certificare Rolex după încapsulare)

Explora i descoperi i mai multe pe **Rolex.com**

**Toate drepturile de proprietate
intelectuală, cum ar fi mărcile comerciale,
mărcile de servicii, denumirile comerciale,
designurile  i drepturile de autor sunt
rezervate.**

Nimic din ceea ce conține acest site web nu
poate fi reprodus fără permisiune scrisă. Rolex
î rezervă dreptul de a modifica, în orice
moment, modelele prezentate pe acest site
web.

