

GMT-Master II

Oyster, 40 mm, Oystersteel

**Oyster Perpetual GMT-
Master II din Oystersteel
cu cadran negru și
brățară Jubilee.**



BEZEL ROTATIV 24 DE ORE

Tehnologie înaltă, inovatoare

Acest model integrează cadranul negru și un
Insertie în bezel din Cerachrom, cu ceramică
neagră și gri bicolor. Pe lângă indicatoarele
obișnuite pentru oră, minute și secunde, GMT-
Master II conține un indicator cu vârf săgeată,
care se învâрте pe cadran la fiecare 24 de ore,
precum și bezelul rotativ bidirecțional, gradat de
24 de ore.

Indicatorul colorat distinct de 24 de ore afișează timpul de referință de acasă în primul fus orar care poate fi citit pe gradările bezelului. Ora locală a călătorului este setată ușor „sărind” din oră în oră, grație unui mecanism ingenios operat printr-un remontoar: indicatorul orar poate fi reglat înainte sau înapoi, independent de minutar sau secundar. Această funcție le permite călătorilor să își regleze fusul orar fără a afecta precizia cronometrării.



CADRAN NEGRU

Lizibilitate ridicată în orice situație

Cadrantul cu smalț negru are inscripționat cu verde textul „GMT-Master II”. Acul orar de 24 de ore are și el aceeași culoare.

Asemenea tuturor ceasurilor Rolex Professional, modelul GMT-Master II oferă lizibilitate excepțională în toate circumstanțele și mai ales în condiții de întuneric, grație afișajului său Chromalight. Indicatoarele largi și marcajele orare cu forme simple - triunghiuri, cercuri, pătrate -

sunt umplute cu material luminescent care emite strălucire de lungă durată.

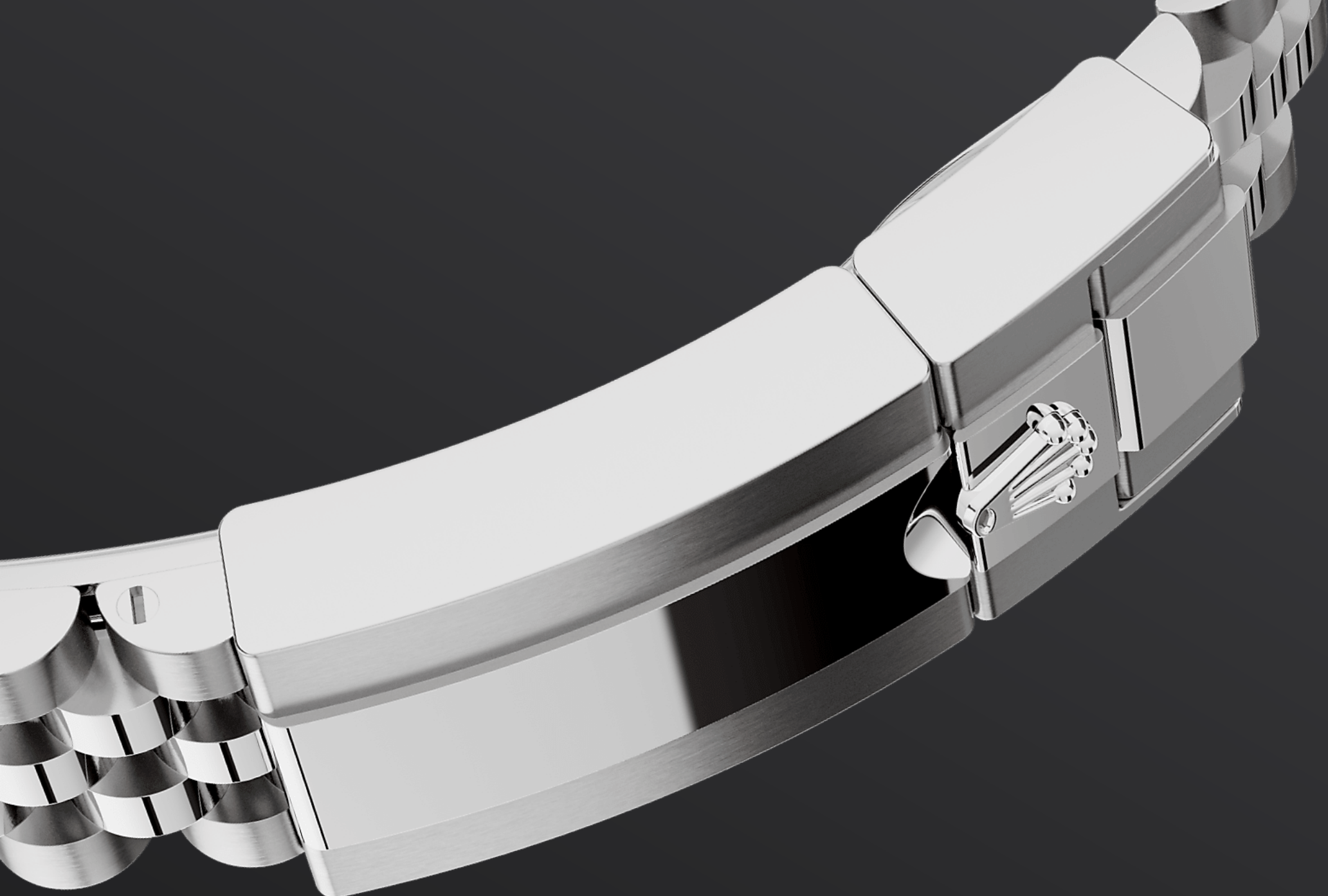


OYSTERSTEEL

Extrem de rezistent la coroziune

Rolex folosește Oystersteel pentru carcasele ceasurilor sale din oțel. Dezvoltat special de brand, Oystersteel aparține oțelului de tip 904L, aliajul cel mai utilizat în înalta tehnologie și în industriile aerospațială și chimică, în care rezistența maximă la corodare este esențială.

Oystersteel este extrem de rezistent, oferă un finisaj excepțional după șlefuire și își menține frumusețea chiar și în cele mai dificile medii.



BRĂȚARA JUBILEE

Suplă și confortabilă

Această versiune de GMT-Master II este prevăzută cu o brățară Jubilee. Suplă și confortabilă, brățara Jubilee cu zece din cinci piese a fost fabricată special pentru lansarea modelului Oyster Perpetual Datejust în 1945.

Brățara Jubilee a acestui model este prevăzută cu sistemul de închidere pliabil de siguranță Oysterlock, proiectat de Rolex și brevetat și care previne deschiderea accidentală. Ea integrează și zăua prelungitoare Easylink pentru purtare confortabilă, proiectată de companie, care permite

mărirea lungimii brățării cu aproximativ 5 mm. Un sistem de prindere mascat asigură continuitatea impecabilă vizual între brățară și carcasă,

Mai multe detalii tehnice GMT-Master II

Referință 126710GRNR

Carcasa modelului

Tip

Oyster, 40 mm, Oystersteel

Diametru

40 mm

Material

Oystersteel

Bezel

Bezel rotativ bidirecțional, gradat cu 24 de ore. Inserție din Cerachrom bicoloură, gri și negru, în ceramică, cifre și gradații turnate

Arhitectura Oyster

Carcasă centrală monobloc, capacul carcasei înfiletabil și remontoar

Remontoar

Sistem Triplock pentru triplă impermeabilizare, înfiletabil

Cristal

Safir rezistent la zgârieturi

Rezistență la apă

Impermeabil până la 100 de metri / 330 de picioare

Mecanism

Tip

Perpetuu, mecanic, cu întoarcere automată, funcție GMT

Calibru

3285, Fabricat de Rolex

Precizie

-2/+2 sec/zi, după încapsulare

Oscilator

Arc balansier paramagnetic, albastru, din Parachrom.

Amortizoare de șocuri Paraflex, de înaltă performanță

Întoarcere

Bidirecțional, cu întoarcere automată prin intermediul Rotorul perpetuu

Rezervă de energie

Aproximativ 70 de ore

Funcții

Ace centrale pentru oră, minut și secundă. Afișare cu 24 de ore. Al doilea fus orar, cu configurare rapidă independentă a acului orar. Dată instantanee. Oprirea secundelor, pentru configurarea precisă a orei.

Brățară

Tip

Jubilee, zale din cinci piese

Materialul brățării

Oystersteel

Sistem de închidere

Cataramă Oysterclasp pliabilă de siguranță, cu za prelungitoare Easylink 5 mm pentru purtare confortabilă

Cadran

Tip

Negru

Detalii

Afișaj Chromalight extrem de vizibil, cu luminiscentă albastră de lungă durată

Certificare

Tip

Superlative Chronometer (COSC + certificare Rolex după încapsulare)

Explorați și descoperiți mai multe pe Rolex.com

Toate drepturile de proprietate intelectuală, cum ar fi mărcile comerciale, mărcile de servicii, denumirile comerciale, designurile și drepturile de autor sunt rezervate.

Nimic din ceea ce conține acest site web nu poate fi reprodus fără permisiune scrisă. Rolex își rezervă dreptul de a modifica, în orice moment, modelele prezentate pe acest site web.

