



# GMT-Master II

Oyster, 40 mm, Oystersteel

**Oyster Perpetual GMT-  
Master II din Oystersteel  
cu cadran negru și  
brățară Oyster.**



BEZEL ROTATIV 24 DE ORE

## Tehnologie înaltă, inovatoare

Acest model integrează cadranul negru și un Insertia din Cerachrom cu ceramică neagră și verde în bezel bicolor. Pe lângă indicatoarele obișnuite pentru oră, minute și secunde, GMT-Master II conține un indicator cu vârf săgeată, care se învâрте pe cadran la fiecare 24 de ore, precum și bezelul rotativ bidirecțional, gradat de 24 de ore.

Indicatorul colorat distinct de 24 de ore afișează timpul de referință de acasă în primul fus orar care poate fi citit pe gradările bezelului. Ora locală a călătorului este setată ușor „sărind” din oră în oră, grație unui mecanism ingenios operat printr-un remontoar: indicatorul orar poate fi reglat înainte sau înapoi, independent de minutar sau secundar. Această funcție le permite călătorilor să își regleze fusul orar fără a afecta precizia cronometrării. Inserția din Cerachrom în bezel este realizată dintr-o combinație originală de culori: negru și un verde exclusivist, rezervat acestui model.



CADRAN NEGRU

## Lizibilitate ridicată în orice situație

Asemenea tuturor ceasurilor Rolex Professional, modelul GMT-Master II oferă lizibilitate excepțională în toate circumstanțele și mai ales în condiții de întuneric, grație afișajului său Chromalight. Indicatoarele largi și marcajele orare cu forme simple - triunghiuri, cercuri, pătrate - sunt umplute cu material luminescent care emite strălucire de lungă durată.



La această versiune nouă de ceas, coroana și apărătoarea coroanei se află pe partea stângă a carcasei ceasului. Deschizătura datei și lupele Cyclops au fost de asemenea deplasate și apar la ora 9.

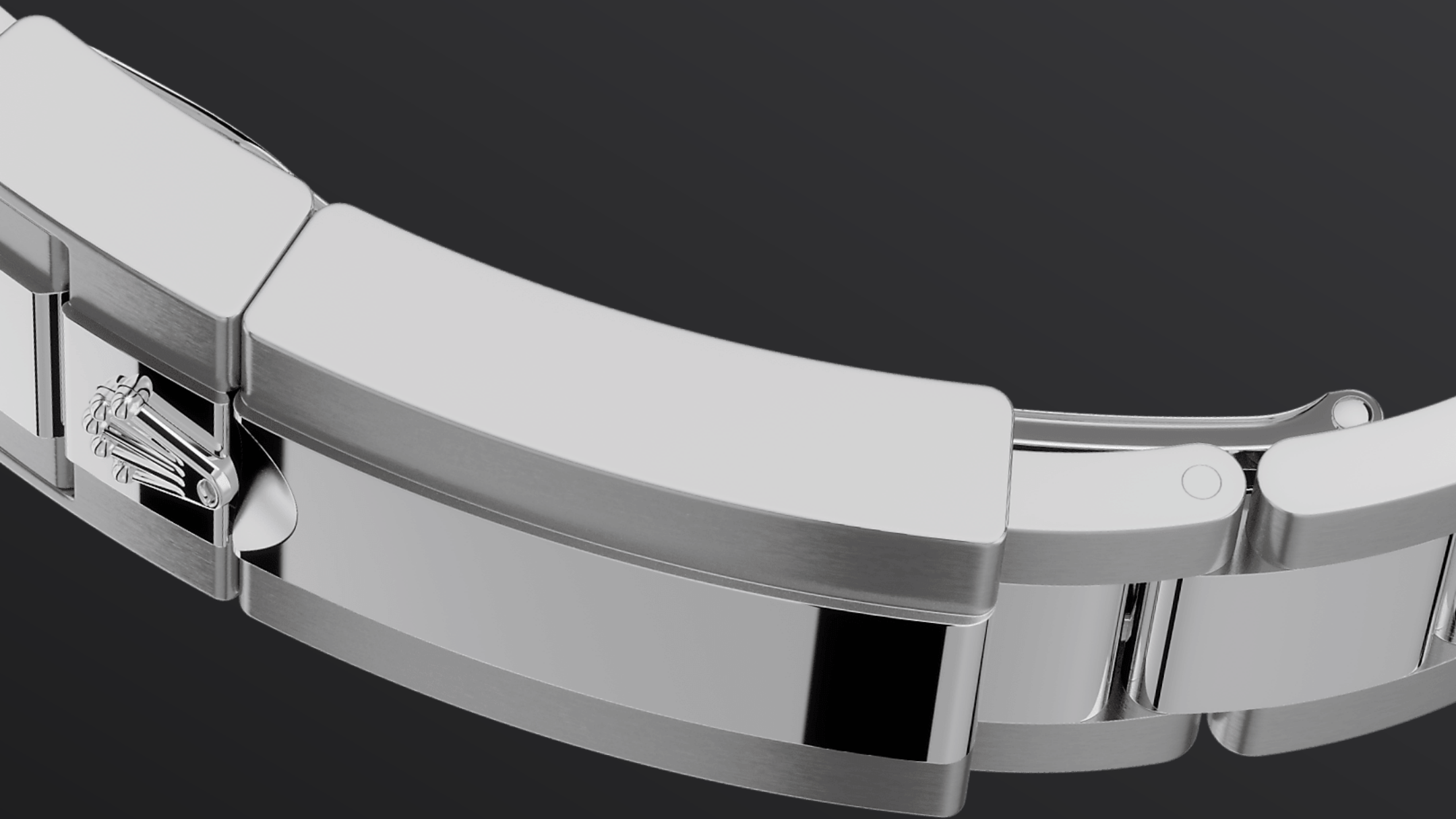


OYSTERSTEEL

## Extrem de rezistent la coroziune

Rolex folosește Oystersteel pentru carcasele ceasurilor sale din oțel. Dezvoltat special de brand, Oystersteel aparține oțelului de tip 904L, aliajul cel mai utilizat în înalta tehnologie și în industriile aerospațială și chimică, în care rezistența maximă la corodare este esențială.

Oystersteel este extrem de rezistent, oferă un finisaj excepțional după șlefuire și își menține frumusețea chiar și în cele mai dificile medii.



BRĂȚARA OYSTER

# Alchimie între formă și funcție

Brățara Oyster este o alchimie perfectă între formă și funcție, estetică și tehnologie, proiectată să fie atât robustă, cât și confortabilă. Este echipată cu o cataramă pliabilă de siguranță Oysterlock, care previne deschiderea accidentală și za prelungitoare Easylink pentru purtare confortabilă, de asemenea exclusivitate Rolex.



Acest sistem ingenios îi permite purtătorului să mărească lungimea brățării cu aproximativ 5 mm, adăugând un plus de confort în orice împrejurare.

# Mai multe detalii tehnice GMT-Master II

Referință 126720VTNR

## Carcasa modelului

---

### Tip

Oyster, 40 mm, Oystersteel

### Diametru

40 mm

### Material

Oystersteel

### Bezel

Bezel rotativ bidirecțional, gradat cu 24 de ore. Inserție Cerachrom bicoloură, verde și negru, în ceramică, cifre și gradații turnate

### Arhitectura Oyster

Carcasă centrală monobloc, capacul carcasei înfiletabil și remontoar

### Remontoar

Sistem Triplock pentru triplă impermeabilizare, înfiletabil

### Cristal

Safir rezistent la zgârieturi, lentile Cyclops peste dată

### Rezistență la apă

Impermeabil până la 100 de metri / 330 de picioare

## Mecanism

---

### Tip

Perpetuu, mecanic, cu întoarcere automată, funcție GMT

### Calibru

3285, Fabricat de Rolex

### Precizie

-2/+2 sec/zi, după încapsulare

### **Oscilator**

Arc balansier paramagnetic, albastru, din Parachrom.

Amortizoare de șocuri Paraflex, de înaltă performanță

### **Întoarcere**

Bidirecțional, cu întoarcere automată prin intermediul Rotorul perpetuu

### **Rezervă de energie**

Aproximativ 70 de ore

### **Funcții**

Ace centrale pentru oră, minut și secundă. Afișare cu 24 de ore. Al doilea fus orar, cu configurare rapidă independentă a acului orar. Dată instantanee. Oprirea secundelor, pentru configurarea precisă a orei.

## **Brățară**

---

### **Tip**

Oyster, zale robuste din trei piese

### **Materialul brățării**

Oystersteel

### **Sistem de închidere**

Sistem pliabil Oysterlock de închidere de siguranță, cu za prelungitoare Easylink de 5 mm pentru purtare confortabilă

## **Cadran**

---

### **Tip**

Negru

### **Detalii**

Afișaj Chromalight extrem de vizibil, cu luminiscentă albastră de lungă durată

## **Certificare**

---

### **Tip**

Superlative Chronometer (COSC + certificare Rolex după încapsulare)

# Explorați și descoperiți mai multe pe Rolex.com

**Toate drepturile de proprietate intelectuală, cum ar fi mărcile comerciale, mărcile de servicii, denumirile comerciale, designurile și drepturile de autor sunt rezervate.**

Nimic din ceea ce conține acest site web nu poate fi reprodus fără permisiune scrisă. Rolex își rezervă dreptul de a modifica, în orice moment, modelele prezentate pe acest site web.

