



Lady-Datejust

Oyster, 28 mm, Oystersteel și aur galben

**Acest Oyster Perpetual
Lady-Datejust din
Oystersteel și aur
galben integrează un
cadran set cu diamante,
culoarea șampaniei și
brățară Oyster.**



CADRAN CULOAREA ȘAMPANIEI

O tehnică de ceasornicărie

Acest cadran integrează diamante în montaj cu aur de 18 carate. Finisajul de raze de soare creează reflexii delicate de lumină pe multe cadrane din colecția Oyster Perpetual. Acesta este obținut prin utilizarea tehnicilor măiestre de periere care creează caneluri mergând spre exterior dinspre centrul cadranului.

Lumina este difuzată uniform de-a lungul fiecărei gravări, creând o strălucire subtilă caracteristică



BEZEL CANELAT

O semnătură Rolex

Bezelul canelat Rolex este o marcă a distincției. La origine, canelarea bezelului Oyster a avut un scop funcțional: a servit la înșurubarea bezelului pe carcasă, ajutând la asigurarea impermeabilității ceasului.

A fost prin urmare identic cu canelarea capacului carcasei, care era și ea înșurubată pe carcasă pentru impermeabilitate, folosind instrumente specifice Rolex. În timp, canelarea a devenit element estetic, o caracteristică originală

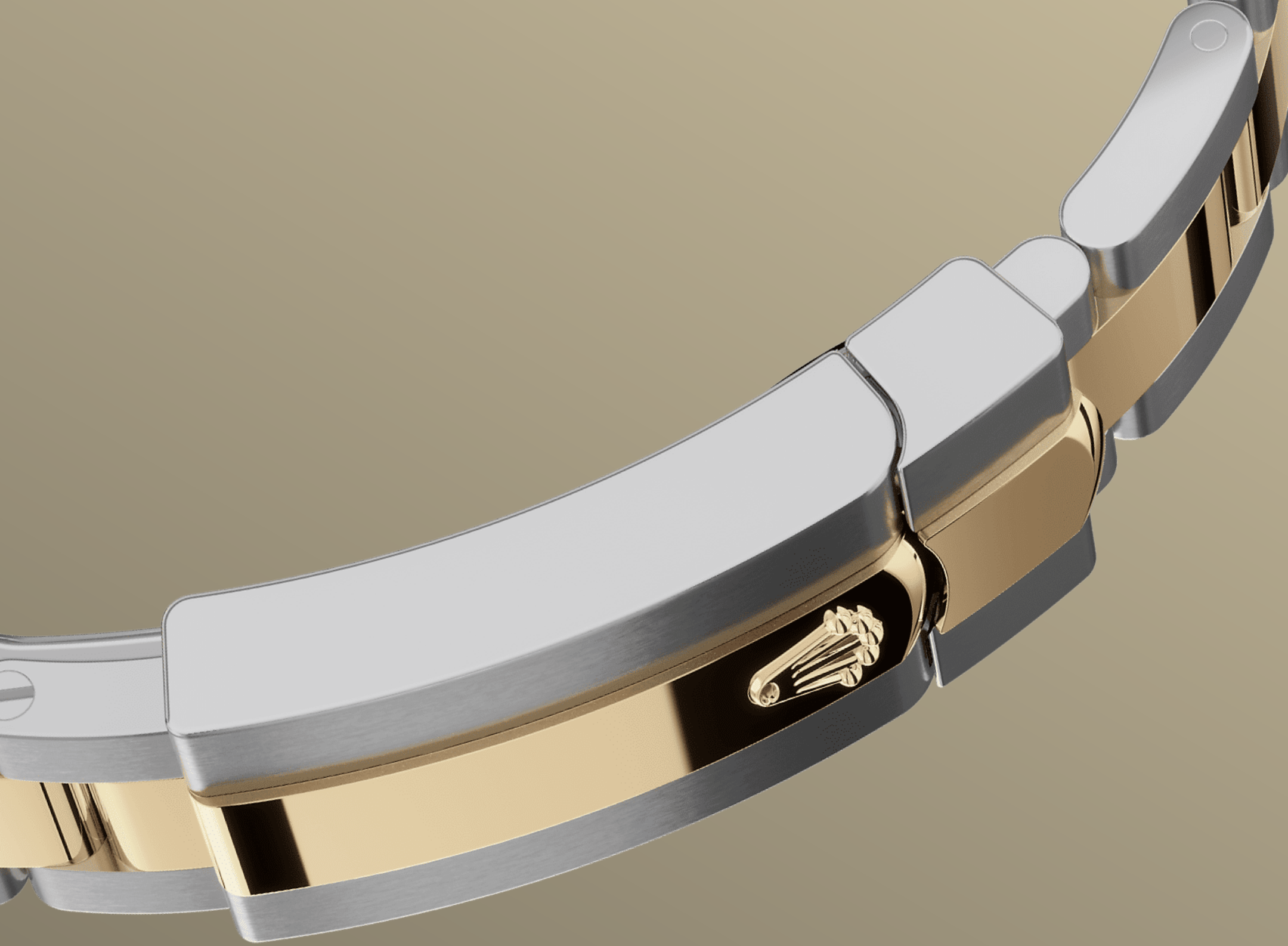


ROLESOR GALBEN

O întâlnire între două metale

Aurul este dorit pentru luciul și noblețea sa. Oțelul ranforcează puterea și fiabilitatea. Împreună, combină armonios cele mai bune proprietăți.

Constituind o adevărată semnătură Rolex, Rolesor a fost prezent la modelele Rolex chiar de la începutul anilor 1930 și a fost marcă înregistrată ca nume din 1933. Este unul dintre pilonii de seamă ai colecției Oyster.



BRĂȚARA OYSTER

Alchimie între formă și funcție

Brățara Oyster este o alchimie perfectă între formă și funcție, estetică și tehnologie, proiectată să fie atât robustă, cât și confortabilă.

Este echipată cu o cataramă Oysterlock și cu za prelungitoare Easylink pentru purtare confortabilă, de asemenea exclusivitate Rolex. Acest sistem ingenios îi permite purtătorului să mărească lungimea brățării cu aproximativ 5 mm, adăugând un plus de confort în orice împrejurare.

Mai multe detalii tehnice Lady-Datejust

Referință 279173

Carcasa modelului

Tip

Oyster, 28 mm, Oystersteel și aur galben

Diametru

28 mm

Material

Oystersteel și aur galben

Bezel

Canelat

Arhitectura Oyster

Carcasă centrală monobloc, capacul carcasei înfiletabil și remontoar

Remontoar

Sistem Twinlock pentru dublă impermeabilizare, înfiletabil

Cristal

Safir rezistent la zgârieturi, lentile Cyclops peste dată

Rezistență la apă

Impermeabil până la 100 de metri / 330 de picioare

Mecanism

Tip

Perpetuu, mecanic, cu întoarcere automată

Calibru

2236, Fabricat de Rolex

Precizie

-2/+2 sec/zi, după încapsulare

Oscilator

Arc balansier din Syloxi, în silicon, cu geometrie brevetată.

Amortizoare de șocuri Paraflex, de înaltă performanță

Întoarcere

Bidirecțional, cu întoarcere automată prin intermediul Rotorul perpetuu

Rezervă de energie

Aproximativ 55 de ore

Funcții

Ace centrale pentru oră, minut și secundă. Dată instantanee, cu configurare rapidă. Oprirea secundelor, pentru configurarea precisă a orei.

Brățară

Tip

Oyster, zale robuste din trei piese

Materialul brățării

Rolesor galben - combinație Oystersteel și aur galben

Sistem de închidere

Cataramă Oysterclasp pliabilă, cu za prelungitoare Easylink 5 mm pentru purtare confortabilă

Cadran

Tip

Set de culoarea șampaniei, cu diamante

Certificare

Tip

Superlative Chronometer (COSC + certificare Rolex după încapsulare)

Explorați și descoperiți mai multe pe Rolex.com

Toate drepturile de proprietate intelectuală, cum ar fi mărcile comerciale, mărcile de servicii, denumirile comerciale, designurile și drepturile de autor sunt rezervate.

Nimic din ceea ce conține acest site web nu poate fi reprodus fără permisiune scrisă. Rolex își rezervă dreptul de a modifica, în orice moment, modelele prezentate pe acest site web.

