



# Lady-Datejust

Oyster, 28 mm, Oystersteel, aur alb și  
diamante

**Acest Oyster Perpetual  
Lady-Datejust din  
Oystersteel și aur alb  
integrează un cadran set  
roz de diamante și  
brățară Oyster.**



CADRAN ROZ

## O tehnică de ceasornicărie

Acest cadran integrează diamante în montaj cu aur de 18 carate. Finisajul de raze de soare creează reflexii delicate de lumină pe multe cadrane din colecția Oyster Perpetual. Acesta este obținut prin utilizarea tehnicilor măiestre de periere care creează caneluri mergând spre exterior dinspre centrul cadranelor.

Lumina este difuzată uniform de-a lungul fiecărei gravări, creând o strălucire subtilă caracteristică







BEZEL CU SET DE DIAMANTE

## O simfonie scânteietoare

Montatorii, ca niște sculptori, au gravat metalul prețios pentru a contura manual locul în care fiecare piatră prețioasă va fi perfect montată. Cu arta și meșteșugul bijutierului, piatra este așezată și aliniată minuțios cu celelalte; apoi este fixată bine în locașul său din aur sau platină.

În afară de calitatea intrinsecă a pietrelor, multe alte criterii contribuie la frumusețea montajului Rolex: alinierea precisă a înălțimii pietrelor,





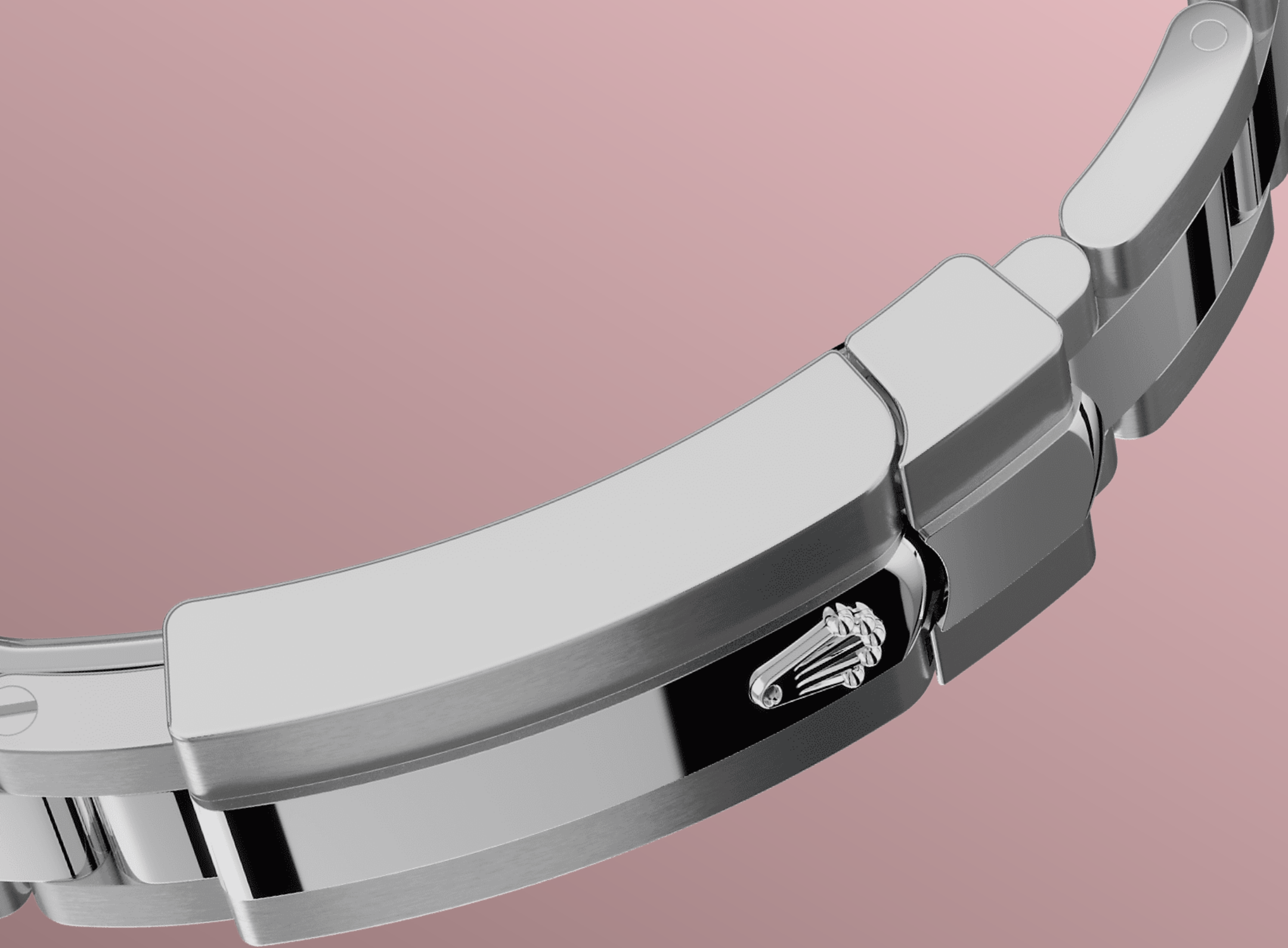
ROLESOR ALB

## O întâlnire între două metale

Aurul este dorit pentru luciul și noblețea sa. Oțelul ranforcează puterea și fiabilitatea. Împreună, combină armonios cele mai bune proprietăți.

Constituind o adevărată semnătură Rolex, Rolesor a fost prezent la modelele Rolex chiar de la începutul anilor 1930 și a fost marcă înregistrată ca nume din 1933. Este unul dintre pilonii de seamă ai colecției Oyster.





BRĂȚARA OYSTER

## Alchimie între formă și funcție

Brățara Oyster este o alchimie perfectă între formă și funcție, estetică și tehnologie, proiectată să fie atât robustă, cât și confortabilă.

Este echipată cu o cataramă Oysterlock și cu za prelungitoare Easylink pentru purtare confortabilă, de asemenea exclusivitate Rolex. Acest sistem ingenios îi permite purtătorului să mărească lungimea brățării cu aproximativ 5 mm, adăugând un plus de confort în orice împrejurare.



# Mai multe detalii tehnice Lady-Datejust

Referință 279384RBR

## Carcasa modelului

---

### Tip

Oyster, 28 mm, Oystersteel, aur alb și diamante

### Diametru

28 mm

### Material

Oystersteel, aur alb și diamante

### Bezel

Set cu diamante

### Arhitectura Oyster

Carcasă centrală monobloc, capacul carcasei înfiletabil și remontoar

### Remontoar

Sistem Twinlock pentru dublă impermeabilizare, înfiletabil

### Cristal

Safir rezistent la zgârieturi, lentile Cyclops peste dată

### Rezistență la apă

Impermeabil până la 100 de metri / 330 de picioare

## Mecanism

---

### Tip

Perpetuu, mecanic, cu întoarcere automată

### Calibru

2236, Fabricat de Rolex

### Precizie

-2/+2 sec/zi, după încapsulare

### **Oscilator**

Arc balansier din Syloxi, în silicon, cu geometrie brevetată.

Amortizoare de șocuri Paraflex, de înaltă performanță

### **Întoarcere**

Bidirecțional, cu întoarcere automată prin intermediul Rotorul perpetuu

### **Rezervă de energie**

Aproximativ 55 de ore

### **Funcții**

Ace centrale pentru oră, minut și secundă. Dată instantanee, cu configurare rapidă. Oprirea secundelor, pentru configurarea precisă a orei.

## **Brățară**

---

### **Tip**

Oyster, zale robuste din trei piese

### **Materialul brățării**

Oystersteel

### **Sistem de închidere**

Cataramă Oysterclasp pliabilă, cu za prelungitoare Easylink 5 mm pentru purtare confortabilă

## **Cadran**

---

### **Tip**

Set roz, cu diamante

## **Certificare**

---

### **Tip**

Superlative Chronometer (COSC + certificare Rolex după încapsulare)

# Explorați și descoperiți mai multe pe Rolex.com

**Toate drepturile de proprietate intelectuală, cum ar fi mărcile comerciale, mărcile de servicii, denumirile comerciale, designurile și drepturile de autor sunt rezervate.**

Nimic din ceea ce conține acest site web nu poate fi reprodus fără permisiune scrisă. Rolex își rezervă dreptul de a modifica, în orice moment, modelele prezentate pe acest site web.

