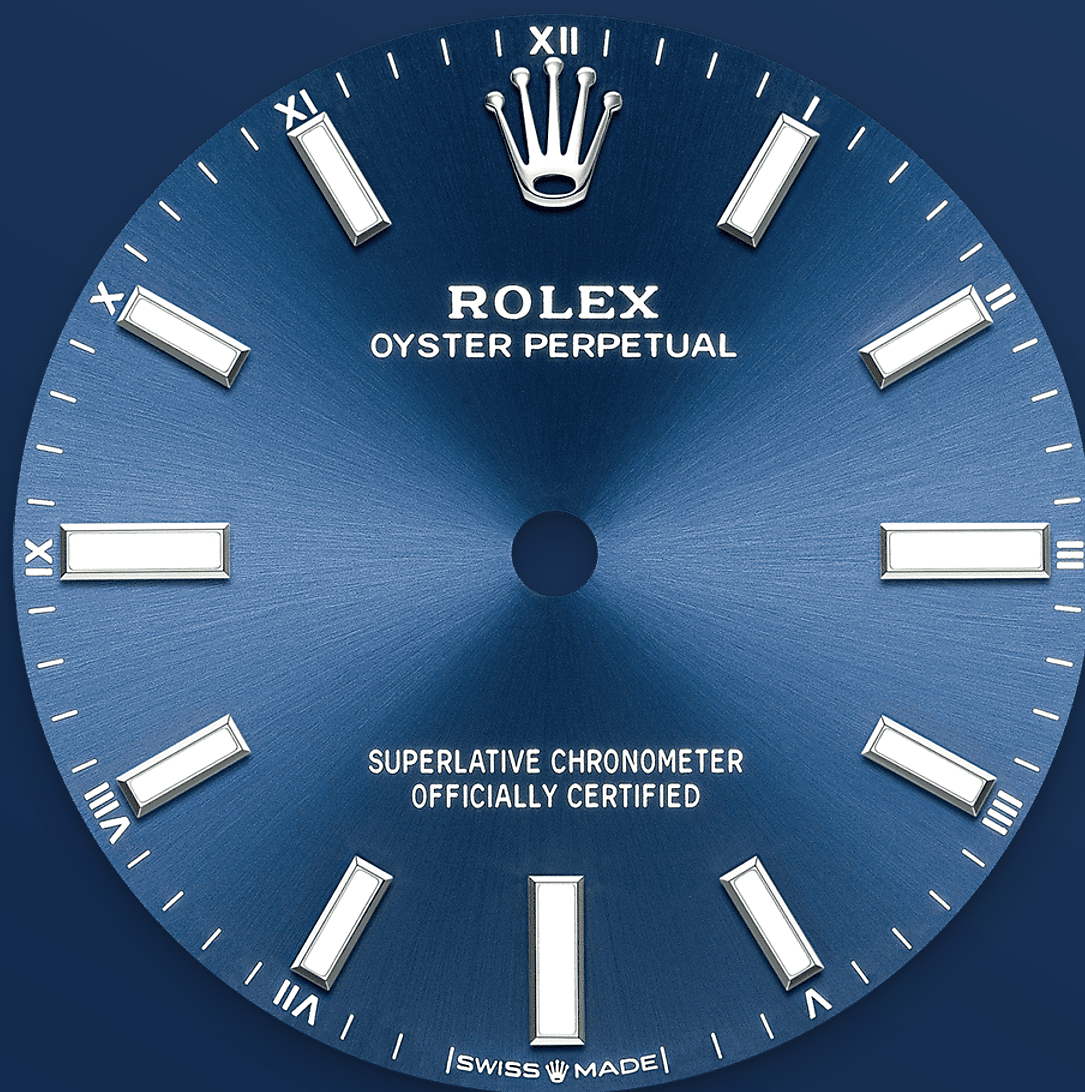




# Oyster Perpetual 34

Oyster, 34 mm, Oystersteel

**Oyster Perpetual 34 cu  
cadran albastru deschis  
și brățară Oyster.**



CADRAN ALBASTRU DESCHIS

## O tehnică de ceasornicărie

Finisajul de raze de soare creează reflexii delicate de lumină pe multe cadrane din colecția Oyster Perpetual. Acesta este obținut prin utilizarea tehnicilor măiestre de periere care creează caneluri mergând spre exterior dinspre centrul cadranelor.

Lumina este difuzată uniform de-a lungul fiecărei gravări, creând o strălucire subtilă caracteristică ce se deplasează în funcție de poziția încheieturii.

După terminarea finisajului de raze de soare, se aplică culoarea cadranelui folosind procedeul PVD (Physical Vapour Deposition) sau electroplacarea. Un strat subțire de lac asigură cadranelui aspectul final.

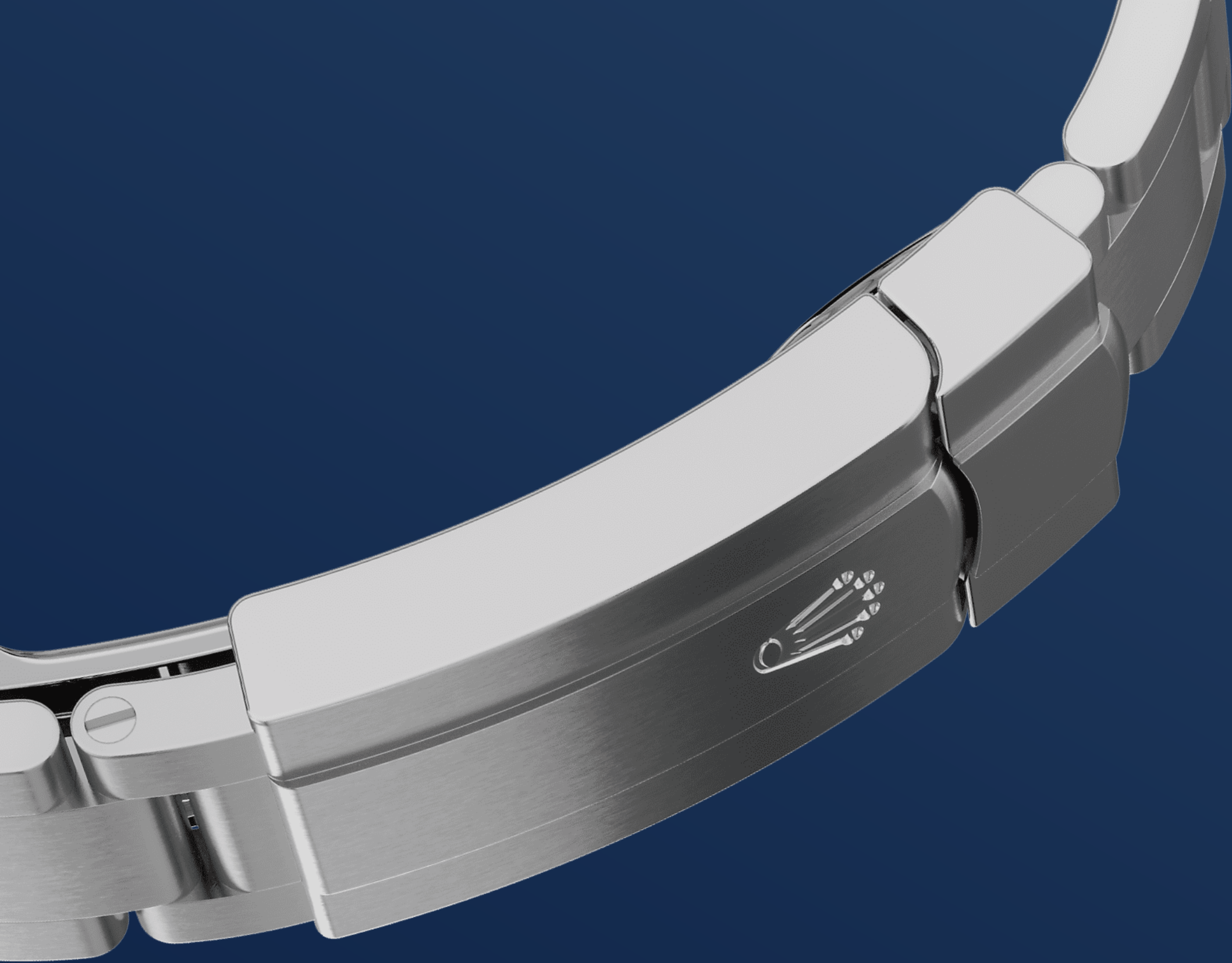


OYSTERSTEEL

## Extrem de rezistent la coroziune

Rolex folosește Oystersteel pentru carcasele ceasurilor sale din oțel. Dezvoltat special de brand, Oystersteel aparține oțelului de tip 904L, aliajul cel mai utilizat în înalta tehnologie și în industriile aerospațială și chimică, în care rezistența maximă la corodare este esențială.

Oystersteel este extrem de rezistent, oferă un finisaj excepțional după șlefuire și își menține frumusețea chiar și în cele mai dificile medii.



BRĂȚARA OYSTER

## Alchimie între formă și funcție

Brățara Oyster este o alchimie perfectă între formă și funcție, estetică și tehnologie.

Introdusă prima dată la sfârșitul anilor 1930, această brățară metalică deosebit de robustă și confortabilă, cu zalele sale largi și plate, alcătuite din trei piese rămâne brățara universală din colecția Oyster. Pentru modelele Oyster Perpetual, brățara Oyster este prevăzută cu catarama Oysterclasp.



MECANISM 2232

## Performanță la superlativ

Lansat în 2020, calibrul 2232 este un mecanism mecanic de nouă generație cu întoarcere automată, dezvoltat și fabricat integral de către Rolex. Dotat cu arc balansier Syloxi din silicon, dispozitiv brevetat, acesta oferă un nivel superlativ de performanță de cronometrare.

Nefiind sensibil la câmpurile magnetice, arcul balansier Syloxi asigură o stabilitate foarte bună la variațiile de temperatură și este de 10 ori mai

precis decât un arc balansier tradițional în cazul unor șocuri. Geometria sa brevetată îi asigură regularitatea în orice poziție.



# Mai multe detalii tehnice Oyster Perpetual

Referință 124200

## Carcasa modelului

---

### Tip

Oyster, 34 mm, Oystersteel

### Diametru

34 mm

### Material

Oystersteel

### Bezel

În relief

### Arhitectura Oyster

Carcasă centrală monobloc, capacul carcasei înfiletabil și remontoar

### Remontoar

Sistem Twinlock pentru dublă impermeabilizare, înfiletabil

### Cristal

Safir rezistent la zgârieturi

### Rezistență la apă

Impermeabil până la 100 de metri / 330 de picioare

## Mecanism

---

### Tip

Perpetuu, mecanic, cu întoarcere automată

### Calibru

2232, Fabricat de Rolex

### Precizie

-2/+2 sec/zi, după încapsulare

### **Oscilator**

Arc balansier din Syloxi, în silicon, cu geometrie brevetată.

Amortizoare de șocuri Paraflex, de înaltă performanță

### **Întoarcere**

Bidirecțional, cu întoarcere automată prin intermediul Rotorul perpetuu

### **Rezervă de energie**

Aproximativ 55 de ore

## **Brățară**

---

### **Tip**

Oyster, zale robuste din trei piese

### **Materialul brățării**

Oystersteel

### **Sistem de închidere**

Cataramă Oysterclasp pliabilă, cu za prelungitoare Easylink 5 mm pentru purtare confortabilă

## **Cadran**

---

### **Tip**

Albastru deschis

### **Detalii**

Afișaj Chromalight extrem de vizibil, cu luminiscentă albastră de lungă durată

## **Certificare**

---

### **Tip**

Superlative Chronometer (COSC + certificare Rolex după încapsulare)

# Explorați și descoperiți mai multe pe Rolex.com

**Toate drepturile de proprietate  
intelectuală, cum ar fi mărcile  
comerciale, mărcile de servicii,  
denumirile comerciale, designurile și  
drepturile de autor sunt rezervate.**

Nimic din ceea ce conține acest site  
web nu poate fi reprodus fără  
permisiune scrisă. Rolex își rezervă  
dreptul de a modifica, în orice moment,  
modelele prezentate pe acest site web.

