

Sea-Dweller

Oyster, 43 mm, Oystersteel

Oyster Perpetual Sea-Dweller din Oystersteel cu Insertia din Cerachrom cu ceramică neagră în bezel și brățară Oyster.



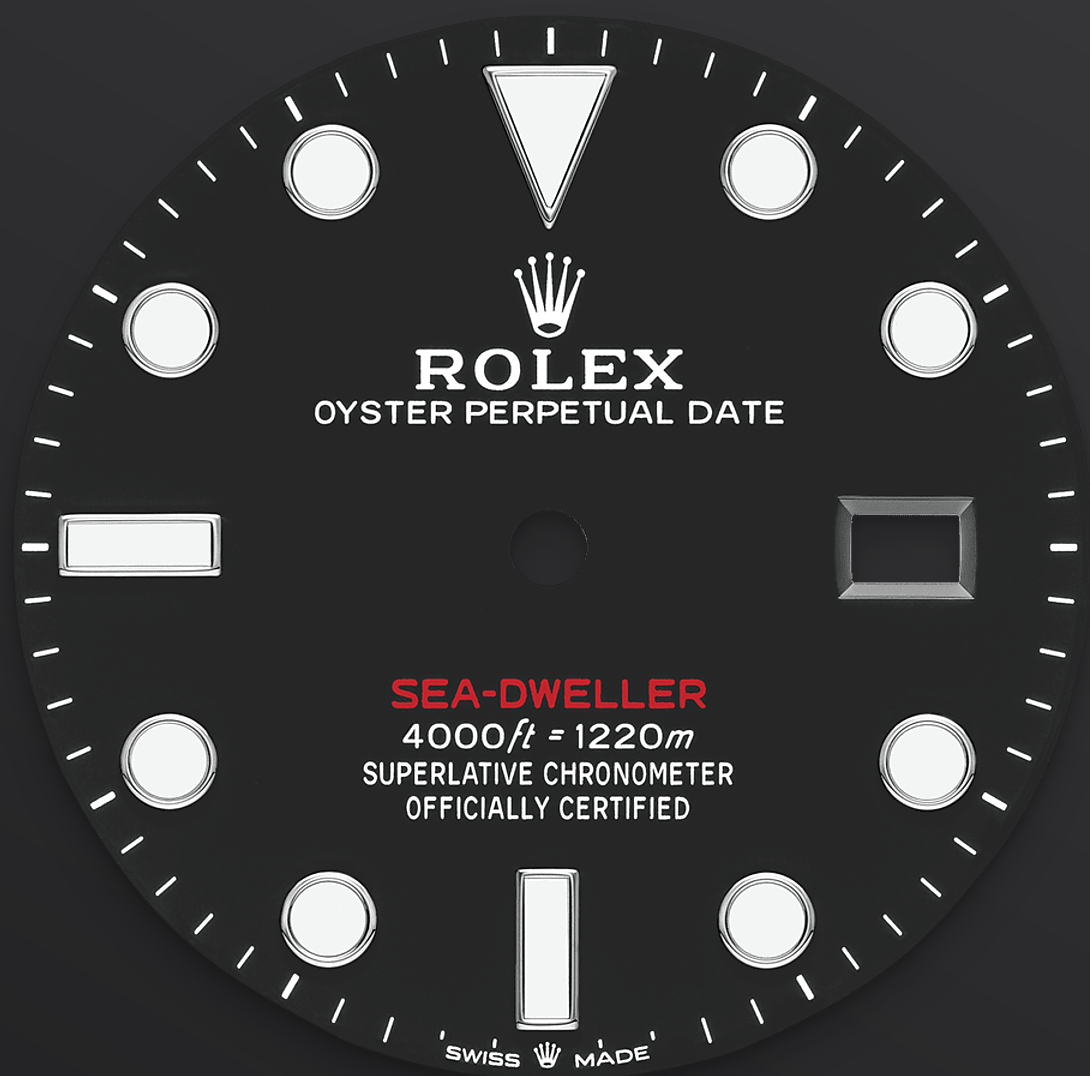
BEZEL CERAMIC ȘI AFIȘAJ CU LUMINOZITATE

Ceasul scufundătorilor legendari

Bezelul cu gradații de 60 de minute, rotativ unidirecțional, al modelului Sea-Dweller le permite scufundătorilor să-și monitorizeze în siguranță timpii de scufundare și decompresiune.

Modelul este prevăzut cu inserție din Cerachrom neagră, brevetată, fabricată de Rolex dintr-o ceramică rezistentă la zgârieturi, a cărei culoare nu este afectată de razele ultraviolete. Gradațiile sunt îmbrăcate prin procedeul PVD (Physical

Vapour Deposition) cu un strat subțire de platină. Cadranul integrează marcaje orare și indicatoare Chromalight de mari dimensiuni umplute cu material luminescent, care emite o strălucire albastră de lungă durată, pentru o claritate excelentă în întuneric.



CADRAN NEGRU INTENS

Inspirat de original

Cadranul negru al modelului Sea-Dweller are indicatoare mari și indicatoare rezervate modelelor profesionale Rolex. Ecranul conține numele Sea-Dweller în roșu, ca o referință la primul model.

Afișajul inovație Chromalight de pe cadran împinge limitele vizibilității în mediile întunecate. Strălucirea albastră distinctă durează până la opt ore cu luminozitate uniformă peste tot, practic de două ori mai mult ca cea a materialelor luminescente standard.

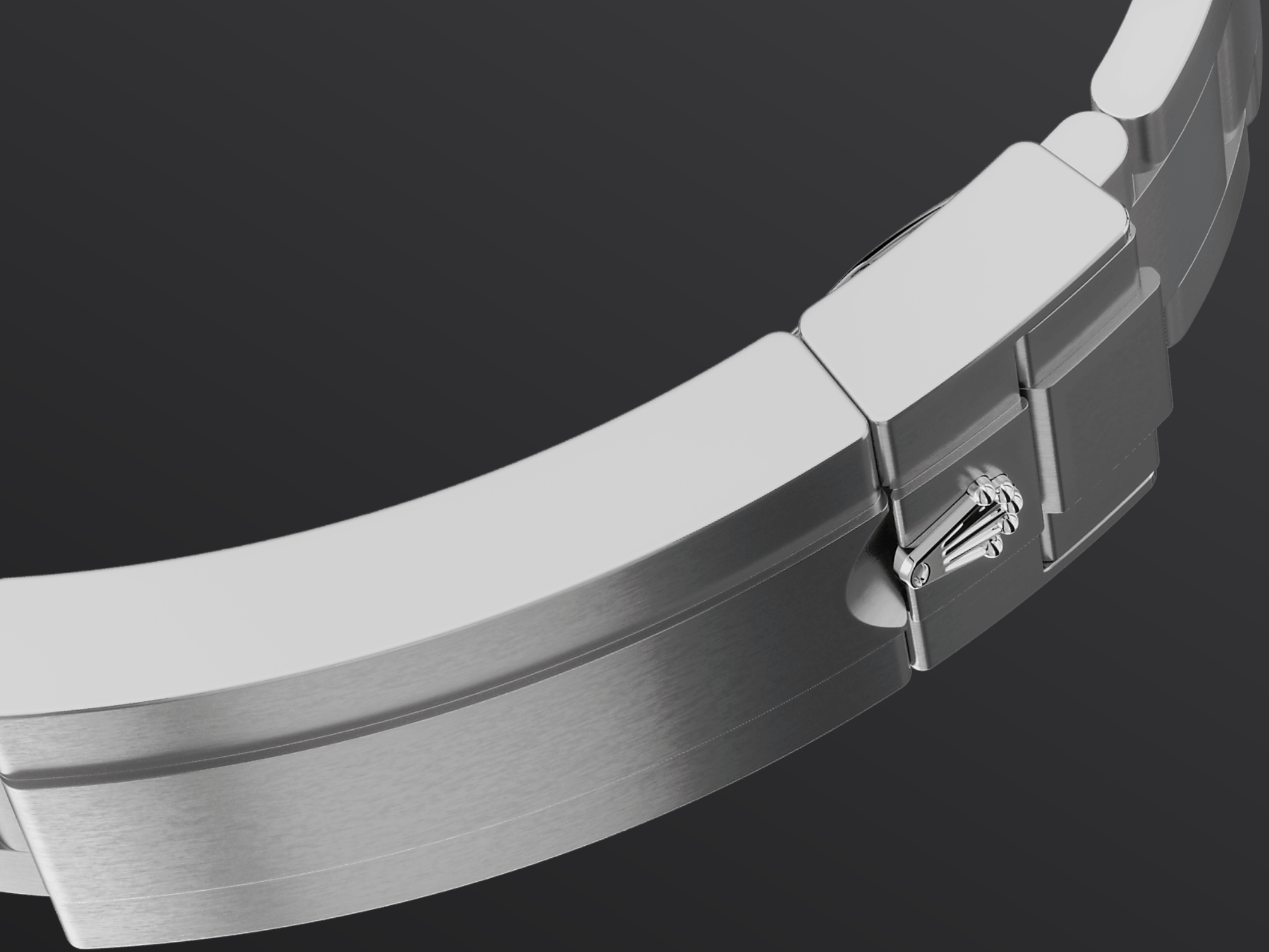


OYSTERSTEEL

Extrem de rezistent la coroziune

Rolex folosește Oystersteel pentru carcasele ceasurilor sale din oțel. Dezvoltat special de brand, Oystersteel aparține oțelului de tip 904L, aliajul cel mai utilizat în înalta tehnologie și în industriile aerospațială și chimică, în care rezistența maximă la corodare este esențială.

Oystersteel este extrem de rezistent, oferă un finisaj excepțional după șlefuire și își menține frumusețea chiar și în cele mai dificile medii.



BRĂȚARA OYSTER

Alchimie între formă și funcție

Brățara Oyster este o alchimie perfectă între formă și funcție, estetică și tehnologie, proiectată să fie atât robustă, cât și confortabilă.

Este prevăzută cu un sistem de închidere Oysterlock ce împiedică deschiderea accidentală și cu un sistem Glidelock ingenios ce permite ajustarea fină a brățării, fără instrumente, pentru a putea fi purtată confortabil peste costumul de scufundare.

Mai multe detalii tehnice Sea-Dweller

Referință 126600

Carcasa modelului

Tip

Oyster, 43 mm, Oystersteel

Diametru

43 mm

Material

Oystersteel

Bezel

Rotativ unidirecțional, cu gradații de 60 de minute, cu inserție

Cerachrom rezistentă la zgârieturi, în ceramică neagră, gradații și cifre îmbrăcate în platină

Arhitectura Oyster

Carcasă centrală monobloc, capacul carcasei înfiletabil și remontoar

Remontoar

Sistem Triplock pentru triplă impermeabilizare, înfiletabil

Cristal

Safir rezistent la zgârieturi, lentile Cyclops peste dată

Rezistență la apă

Impermeabil până la 1.220 de metri / 4.000 de picioare, valvă de evacuare a heliului

Mecanism

Tip

Perpetuu, mecanic, cu întoarcere automată

Calibru

3235, Fabricat de Rolex

Precizie

-2/+2 sec/zi, după încapsulare

Oscilator

Arc balansier paramagnetic, albastru, din Parachrom.

Amortizoare de șocuri Paraflex, de înaltă performanță

Întoarcere

Bidirecțional, cu întoarcere automată prin intermediul Rotorul perpetuu

Rezervă de energie

Aproximativ 70 de ore

Funcții

Ace centrale pentru oră, minut și secundă. Dată instantanee, cu configurare rapidă. Oprirea secundelor, pentru configurarea precisă a orei.

Brățară

Tip

Oyster, zale robuste din trei piese

Materialul brățării

Oystersteel

Sistem de închidere

Cataramă pliabilă de siguranță Oysterlock cu sistem prelungitor Rolex Glidelock

Cadran

Tip

Negru intens

Detalii

Afișaj Chromalight extrem de vizibil, cu luminiscentă albastră de lungă durată

Certificare

Tip

Superlative Chronometer (COSC + certificare Rolex după încapsulare)

Explorați și descoperiți mai multe pe Rolex.com

Toate drepturile de proprietate intelectuală, cum ar fi mărcile comerciale, mărcile de servicii, denumirile comerciale, designurile și drepturile de autor sunt rezervate.

Nimic din ceea ce conține acest site web nu poate fi reprodus fără permisiune scrisă. Rolex își rezervă dreptul de a modifica, în orice moment, modelele prezentate pe acest site web.

