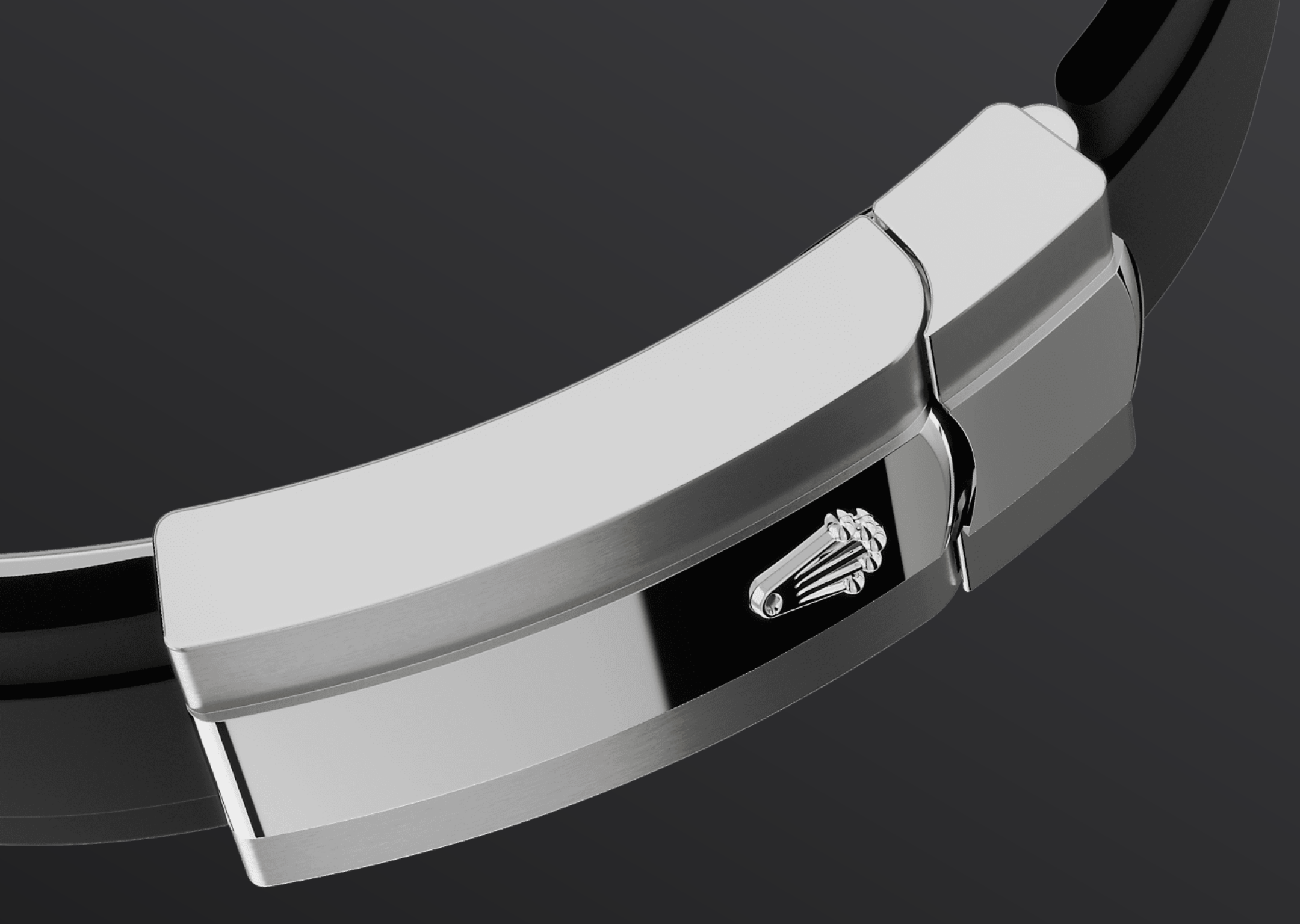




Sky-Dweller

Oyster, 42 mm, aur alb

Oyster Perpetual Sky-Dweller din Aur alb de 18 carate cu cadran negru strălucitor și brățară Oysterflex.



BRĂȚARA OYSTERFLEX

Extrem de rezistentă și durabilă

Noua brățară Oysterflex a modelului Sky-Dweller, dezvoltată de Rolex și brevetată oferă o alternativă sportivă la brățările metalice. Brățara se fixează la carcasa ceasului și la catarama Oysterclasp printr-o lamă metalică din aliaj flexibil de titan și nichel.

Lama este turnată la exterior cu elastomer negru de înaltă performanță, deosebit de rezistent la efectele mediului înconjurător, foarte solid și perfect inert pentru utilizatorul ceasului. Pentru un

confort sporit, interiorul brățării Oysterflex este prevăzut cu un sistem longitudinal de capitonare, brevetat, care stabilizează ceasul pe încheietură și este prevăzut cu Aur alb de 18 carate cataramă Oysterclasp. Este prevăzută, de asemenea, cu sistemul prelungitor Rolex Glidelock, proiectat de brand și brevetat. Acest mecanism ingenios cu dinți, integrat sub cataramă, permite ajustarea fină a lungimii brățării de 15 mm, în pași de aproximativ 2,5 mm, fără ajutorul unor instrumente.



AUR ALB DE 18 CARATE

Angajamentul pentru exceleență

Folosind propria turnătorie exclusivistă, Rolex are abilitatea neegalată de a turna aliaje de aur de 18 carate de cea mai înaltă calitate. În conformitate cu proporția de argint, cupru, platină sau paladiu adăugată, sunt obținute diferite tipuri de aur de 18 carate: galben, roz sau alb.

Acestea sunt obținute doar din cele mai pure metale și inspectate minuțios într-un laborator in-house cu echipament de ultimă generație, înainte

ca aurul să fie turnat în forme și modelat cu aceeași atenție minuțioasă pentru calitate. Angajamentul Rolex pentru excelență începe chiar de la sursă.



CADRAN NEGRU STRĂLUCITOR

O caracteristică remarcabilă

Un triunghi roșu fix inversat pe cadran indică ora de referință aleasă - ora de acasă sau de la locul de muncă obișnuit al călătorului - pe un disc excentric cu 24 de ore. La o privire, acest afișaj de 24 de ore distinge clar orele din timpul zilei de orele din timpul nopții din celălalt fus orar.

Un pătrat roșu închis într-una dintre cele 12 ferestre aflate de-a lungul cadranului indică luna curentă, o caracteristică remarcabilă a

calendarului anual Saros. Acest mecanism ingenios simplifică viața utilizatorului ceasului, care nu mai trebuie să se gândească la reglarea datei la sfârșitul unei luni de 30 de zile. Calendarul anual afișează data corectă pe tot parcursul anului. Este necesară un singur reglaj - pe 1 martie (februarie având doar 28 sau 29 de zile). Data este conectată la timpul local și se modifică automat în funcție de fusul orar local al călătorului.



BEZEL CANELAT

O semnătură Rolex

Bezelul canelat Rolex este o marcă a distincției. La origine, canelarea bezelului Oyster a avut un scop funcțional: a servit la înșurubarea bezelului pe carcasă, ajutând la asigurarea impermeabilității ceasului.

A fost prin urmare identic cu canelarea capacului carcasei, care era și ea înșurubată pe carcasă pentru impermeabilitate, folosind instrumente specifice Rolex. În timp, canelarea a devenit element estetic, o caracteristică originală semnătura Rolex. Astăzi, bezelul canelat este o

marcă a distincției, mereu din aur. Sky-Dweller este prevăzut cu un sistem de interacțiune între bezelul rotativ, remontoar și mecanism: sistemul Ring Command ce permite utilizatorului să selecteze separat funcțiile ceasului și să le regleze cu ușurință, rapid și în siguranță.

Mai multe detalii tehnice Sky-Dweller

Referință 336239

Carcasa modelului

Tip

Oyster, 42 mm, aur alb

Diametru

42 mm

Material

aur alb

Bezel

Rolex Ring Command rotativ
bidirecțional, canelat

Arhitectura Oyster

Carcasă centrală monobloc,
capacul carcasei înfiletabil și
remontoar

Remontoar

Sistem Twinlock pentru dublă
impermeabilizare, înfiletabil

Cristal

Safir rezistent la zgârieturi, lentile
Cyclops peste dată

Rezistență la apă

Impermeabil până la 100 de metri /
330 de picioare

Mecanism

Tip

Perpetuu, mecanic, cu întoarcere
automată, fusuri orare duale,
calendar anual

Calibru

9002, fabricat de Rolex

Precizie

-2/+2 sec/zi, după încapsulare

Oscilator

Arc balansier paramagnetic, albastru, din Parachrom. Amortizoare de șocuri Paraflex, de înaltă performanță

Întoarcere

Bidirecțional, cu întoarcere automată prin intermediul Rotorul perpetuu

Rezervă de energie

Aproximativ 72 de ore

Brățară

Tip

Oysterflex

Sistem de închidere

Cataramă pliabilă Oysterclasp cu sistem prelungitor Rolex Glidelock

Materialul brățării

Lame metalice flexibile turnate deasupra cu elastomer de înaltă performanță

Cadran

Tip

Negru strălucitor

Detalii

Afișaj Chromalight extrem de vizibil, cu luminiscentă albastră de lungă durată

Certificare

Tip

Superlative Chronometer (COSC + certificare Rolex după încapsulare)

Explorați și descoperiți mai multe pe Rolex.com

Toate drepturile de proprietate intelectuală, cum ar fi mărcile comerciale, mărcile de servicii, denumirile comerciale, designurile și drepturile de autor sunt rezervate.

Nimic din ceea ce conține acest site web nu poate fi reprodus fără permisiune scrisă. Rolex își rezervă dreptul de a modifica, în orice moment, modelele prezentate pe acest site web.

