



# Sky-Dweller

Oyster, 42 mm, Oystersteel și aur alb

**Oyster Perpetual Sky-Dweller din Oystersteel și aur alb cu cadran verde mentă și brățară Oyster.**



CADRAN VERDE MENTĂ

## O caracteristică remarcabilă

Un triunghi roșu fix inversat pe cadran indică ora de referință aleasă - ora de acasă sau de la locul de muncă obișnuit al călătorului - pe un disc excentric cu 24 de ore. La o privire, acest afișaj de 24 de ore distinge clar orele din timpul zilei de orele din timpul nopții din celălalt fus orar.

Un pătrat roșu închis într-una dintre cele 12 ferestre aflate de-a lungul cadranului indică luna curentă, o caracteristică remarcabilă a

calendarului anual Saros. Acest mecanism ingenios simplifică viața utilizatorului ceasului, care nu mai trebuie să se gândească la reglarea datei la sfârșitul unei luni de 30 de zile. Calendarul anual afișează data corectă pe tot parcursul anului. Este necesară un singur reglaj - pe 1 martie (februarie având doar 28 sau 29 de zile). Data este conectată la timpul local și se modifică automat în funcție de fusul orar local al călătorului.



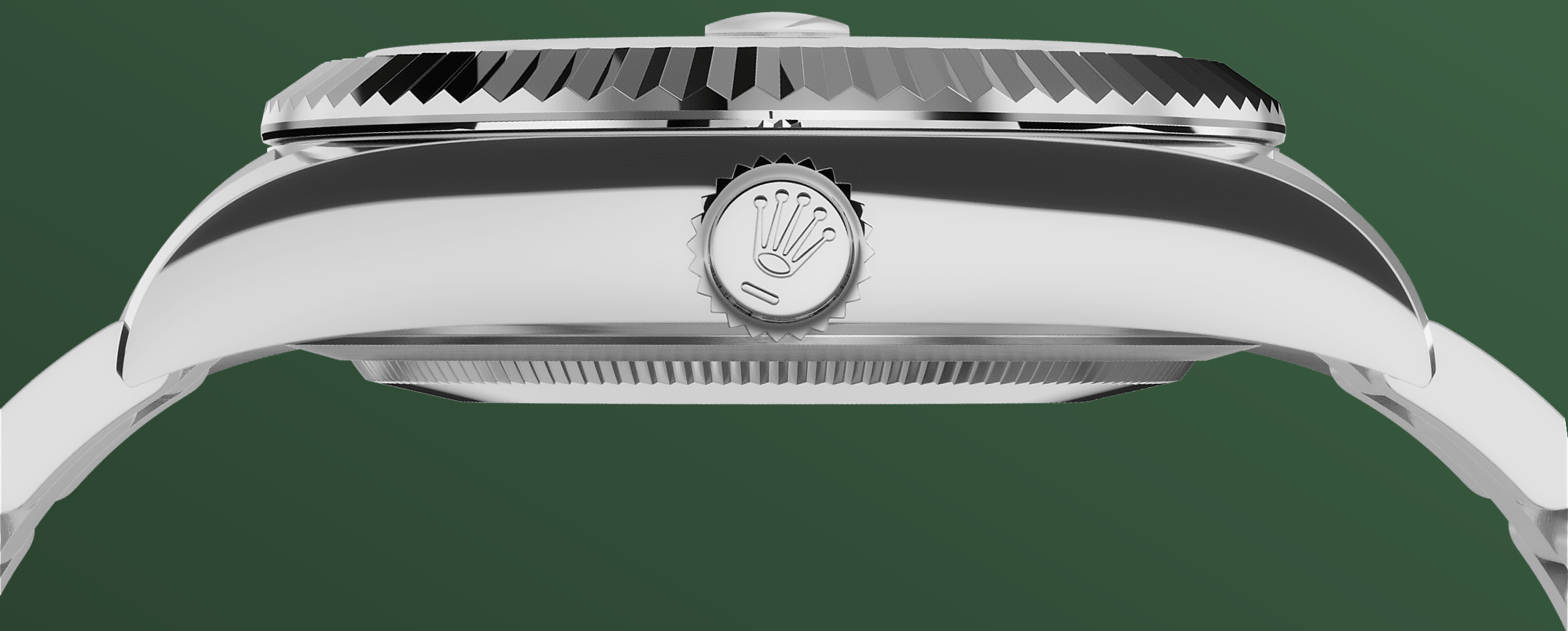
BEZEL CANELAT

## O semnătură Rolex

Bezelul canelat Rolex este o marcă a distincției. La origine, canelarea bezelului Oyster a avut un scop funcțional: a servit la înșurubarea bezelului pe carcasă, ajutând la asigurarea impermeabilității ceasului.

A fost prin urmare identic cu canelarea capacului carcasei, care era și ea înșurubată pe carcasă pentru impermeabilitate, folosind instrumente specifice Rolex. În timp, canelarea a devenit element estetic, o caracteristică originală semnătura Rolex. Astăzi, bezelul canelat este o

marcă a distincției, mereu din aur. Sky-Dweller este prevăzut cu un sistem de interacțiune între bezelul rotativ, remontoar și mecanism: sistemul Ring Command ce permite utilizatorului să selecteze separat funcțiile ceasului și să le regleze cu ușurință, rapid și în siguranță.

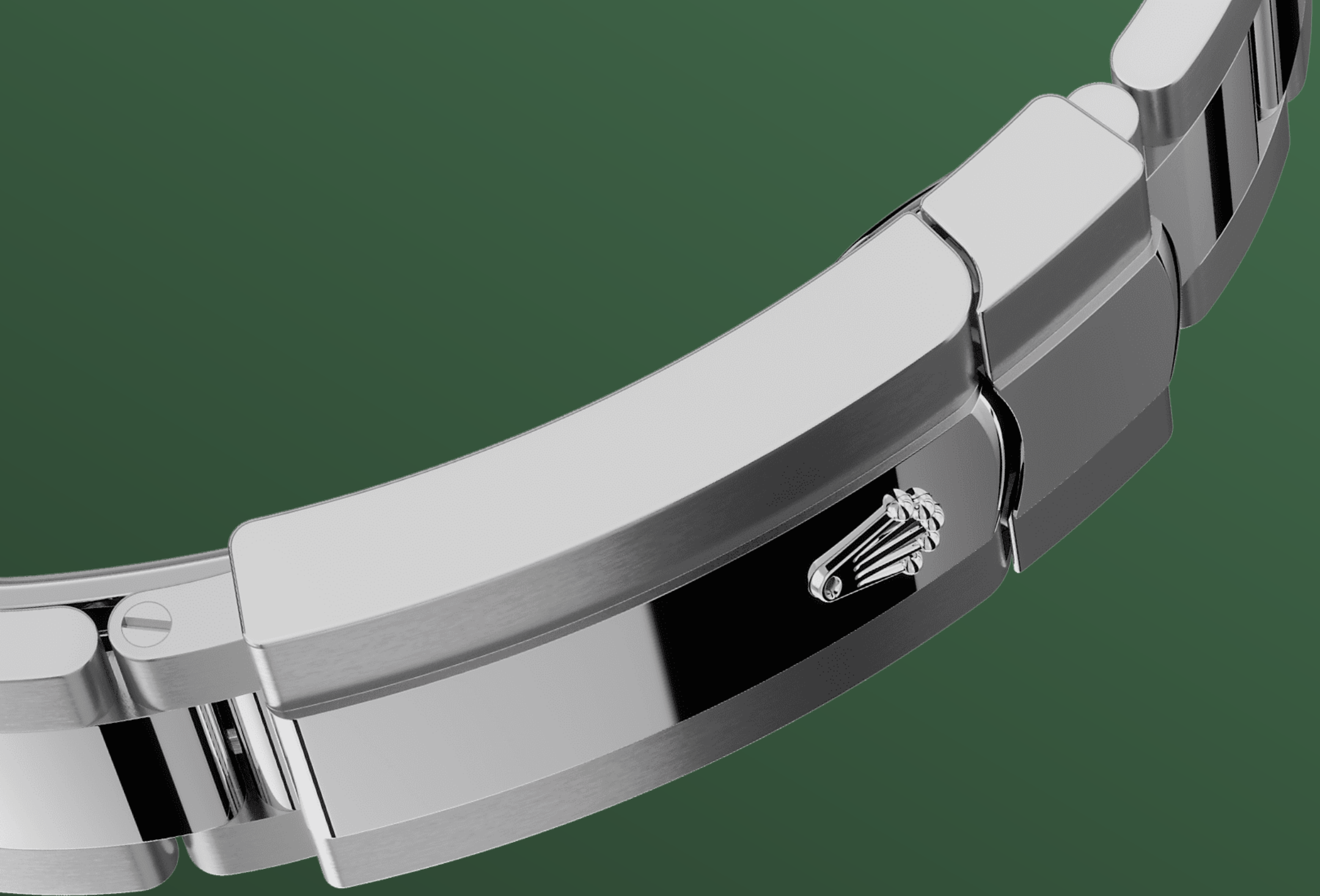


ROLESOR ALB

## O întâlnire între două metale

Aurul este dorit pentru luciul și noblețea sa. Oțelul ranforcează puterea și fiabilitatea. Împreună, combină armonios cele mai bune proprietăți.

Constituind o adevărată semnătură Rolex, Rolesor a fost prezent la modelele Rolex chiar de la începutul anilor 1930 și a fost marcă înregistrată ca nume din 1933. Este unul dintre pilonii de seamă ai colecției Oyster.



BRĂȚARA OYSTER

## Alchimie între formă și funcție

Modelul Sky-Dweller este montat pe o brățară Oyster cu zale robuste, din Oystersteel, în carcasa unei versiuni din Rolesor alb sau, în cazul versiunii din Rolesor galben, pe o brățară Oyster ce combină Oystersteel și aurul galben.

Brățara Oyster beneficiază de noul sistem de fixare mascat în spatele bezelului, care asigură continuitatea vizuală impecabilă dintre brățară și carcasă. Ea integrează catarama Oysterclasp



pliabilă și ingeniosul sistem brevetat de prelungire rapidă Easylink ce permite utilizatorului să mărească cu ușurință brățara cu aproximativ 5 mm, pentru confort suplimentar în orice situație.

# Mai multe detalii tehnice Sky-Dweller

Referință 336934

## Carcasa modelului

---

### Tip

Oyster, 42 mm, Oystersteel și aur alb

### Diametru

42 mm

### Material

Oystersteel și aur alb

### Bezel

Rolex Ring Command rotativ bidirecțional, canelat

### Arhitectura Oyster

Carcasă centrală monobloc, capacul carcasei înfiletabil și remontoar

### Remontoar

Sistem Twinlock pentru dublă impermeabilizare, înfiletabil

### Cristal

Safir rezistent la zgârieturi, lentile Cyclops peste dată

### Rezistență la apă

Impermeabil până la 100 de metri / 330 de picioare

## Mecanism

---

### Tip

Perpetuu, mecanic, cu întoarcere automată, fusuri orare duale, calendar anual

### Calibru

9002, fabricat de Rolex

### Precizie

-2/+2 sec/zi, după încapsulare

### **Oscilator**

Arc balansier paramagnetic, albastru, din Parachrom. Amortizoare de șocuri Paraflex, de înaltă performanță

### **Întoarcere**

Bidirecțional, cu întoarcere automată prin intermediul Rotorul perpetuu

### **Rezervă de energie**

Aproximativ 72 de ore

## **Brățară**

---

### **Tip**

Oyster, zale robuste din trei piese

### **Materialul brățării**

Oystersteel

### **Sistem de închidere**

Cataramă Oysterclasp pliabilă, cu za prelungitoare Easylink 5 mm pentru purtare confortabilă

## **Cadran**

---

### **Tip**

Verde mentă

### **Detalii**

Afișaj Chromalight extrem de vizibil, cu luminiscentă albastră de lungă durată

## **Certificare**

---

### **Tip**

Superlative Chronometer (COSC + certificare Rolex după încapsulare)

# Explorați și descoperiți mai multe pe Rolex.com

**Toate drepturile de proprietate intelectuală, cum ar fi mărcile comerciale, mărcile de servicii, denumirile comerciale, designurile și drepturile de autor sunt rezervate.**

Nimic din ceea ce conține acest site web nu poate fi reprodus fără permisiune scrisă. Rolex își rezervă dreptul de a modifica, în orice moment, modelele prezentate pe acest site web.

