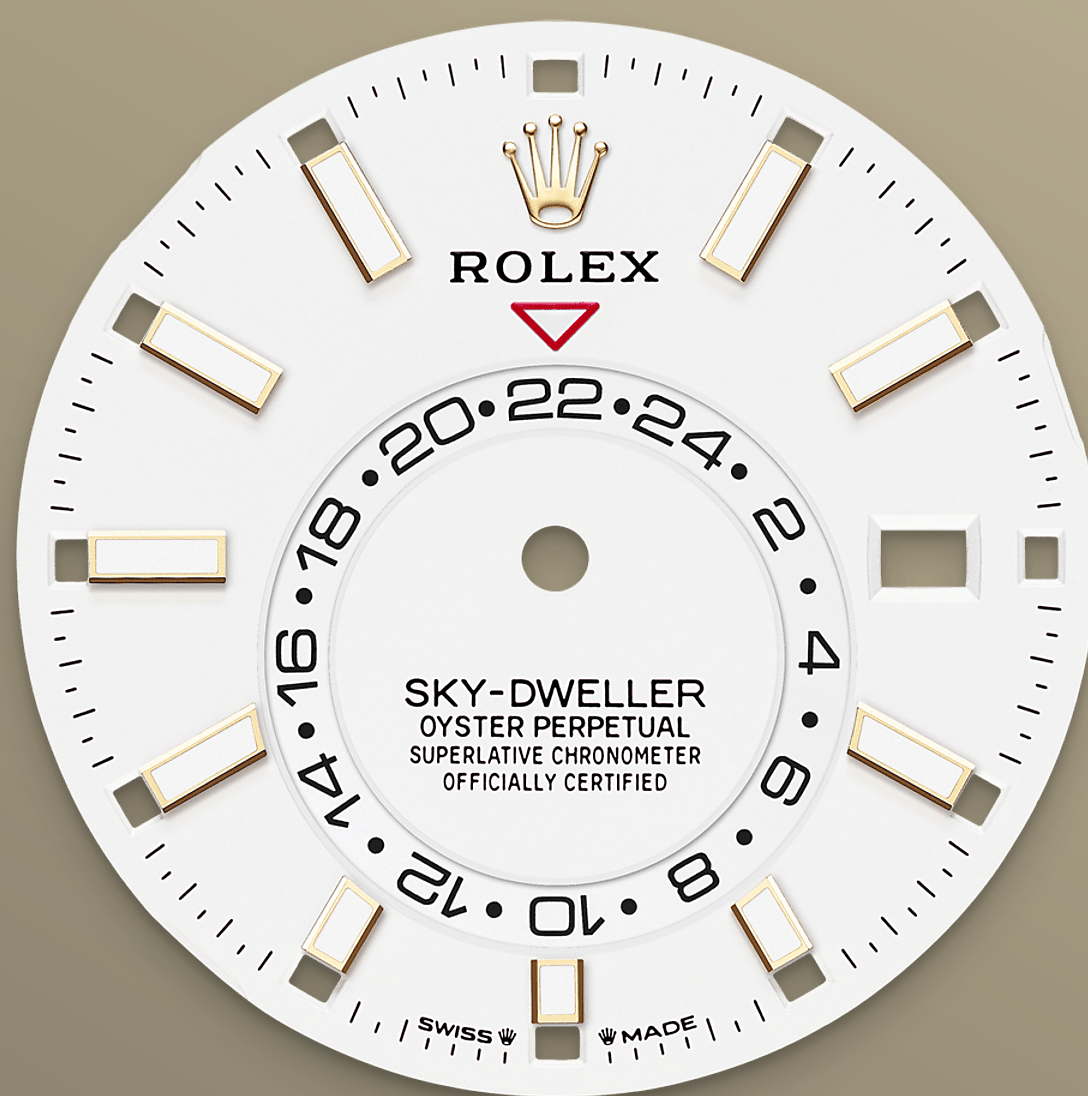




Sky-Dweller

Oyster, 42 mm, aur galben

Oyster Perpetual Sky-Dweller din Aur galben de 18 carate cu cadran alb intens și brățară Jubilee.



CADRAN ALB INTENS

O caracteristică remarcabilă

Un triunghi roșu fix inversat pe cadran indică ora de referință aleasă - ora de acasă sau de la locul de muncă obișnuit al călătorului - pe un disc excentric cu 24 de ore. La o privire, acest afișaj de 24 de ore distinge clar orele din timpul zilei de orele din timpul nopții din celălalt fus orar.

Un pătrat roșu închis într-una dintre cele 12 ferestre aflate de-a lungul cadranului indică luna curentă, o caracteristică remarcabilă a



BEZEL CANELAT

O semnătură Rolex

Bezelul canelat Rolex este o marcă a distincției. La origine, canelarea bezelului Oyster a avut un scop funcțional: a servit la înșurubarea bezelului pe carcasă, ajutând la asigurarea impermeabilității ceasului.

A fost prin urmare identic cu canelarea capacului carcasei, care era și ea înșurubată pe carcasă pentru impermeabilitate, folosind instrumente specifice Rolex. În timp, canelarea a devenit element estetic, o caracteristică originală semnătura Rolex. Astăzi, bezelul canelat este o

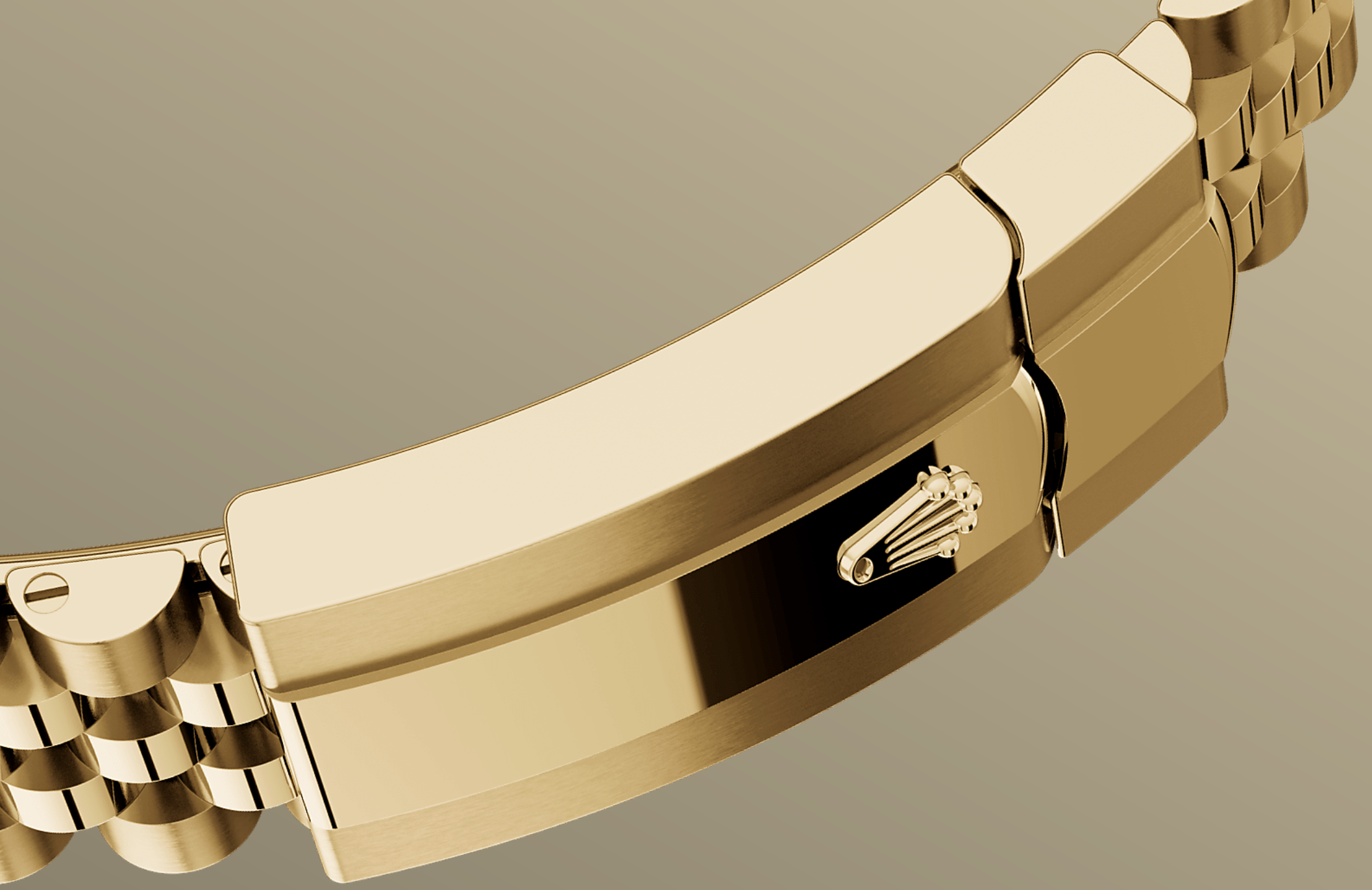


AUR GALBEN DE 18 CARATE

Angajamentul pentru exceleență

Folosind propria turnătorie exclusivistă, Rolex are abilitatea neegalată de a turna aliaje de aur de 18 carate de cea mai înaltă calitate. În conformitate cu proporția de argint, cupru, platină sau paladiu adăugată, sunt obținute diferite tipuri de aur de 18 carate: galben, roz sau alb.

Acestea sunt obținute doar din cele mai pure metale și inspectate minuțios într-un laborator in-house cu echipament de ultimă generație, înainte



BRĂȚARA JUBILEE

Suplă și confortabilă

Suplă și confortabilă, brățara metalică cu za din cinci piese a fost fabricată special pentru Oyster Perpetual Datejust care a fost lansat în 1945.

Brățara Jubilee a acestor casuri este prevăzută cu sistemul de închidere pliabil de siguranță Oysterclasp și integrează zaua prelungitoare Easylink pentru purtare confortabilă dezvoltată de Rolex și care permite utilizatorului să ajusteze cu ușurință lungimea brățării cu aproximativ 5 mm. Brățara include, de asemenea, inserții ceramice brevetate - proiectate de brand - în interiorul

Mai multe detalii tehnice Sky-Dweller

Referință 336938

Carcasa modelului

Tip

Oyster, 42 mm, aur galben

Diametru

42 mm

Material

aur galben

Bezel

Rolex Ring Command rotativ
bidirecțional, canelat

Arhitectura Oyster

Carcasă centrală monobloc,
capacul carcasei înfiletabil și
remontoar

Remontoar

Sistem Twinlock pentru dublă
impermeabilizare, înfiletabil

Cristal

Safir rezistent la zgârieturi, lentile
Cyclops peste dată

Rezistență la apă

Impermeabil până la 100 de metri /
330 de picioare

Mecanism

Tip

Perpetuu, mecanic, cu întoarcere
automată, fusuri orare duale,
calendar anual

Calibru

9002, fabricat de Rolex

Precizie

-2/+2 sec/zi, după încapsulare

Oscilator

Arc balansier paramagnetic, albastru, din Parachrom. Amortizoare de șocuri Paraflex, de înaltă performanță

Întoarcere

Bidirecțional, cu întoarcere automată prin intermediul Rotorul perpetuu

Rezervă de energie

Aproximativ 72 de ore

Brățară

Tip

Jubilee, zale din cinci piese

Materialul brățării

Aur galben de 18 carate

Sistem de închidere

Cataramă Oysterclasp pliabilă, cu za prelungitoare Easylink 5 mm pentru purtare confortabilă

Cadran

Tip

Alb intens

Detalii

Afișaj Chromalight extrem de vizibil, cu luminiscentă albastră de lungă durată

Certificare

Tip

Superlative Chronometer (COSC + certificare Rolex după încapsulare)

Explorați și descoperiți mai multe pe Rolex.com

Toate drepturile de proprietate intelectuală, cum ar fi mărcile comerciale, mărcile de servicii, denumirile comerciale, designurile și drepturile de autor sunt rezervate.

Nimic din ceea ce conține acest site web nu poate fi reprodus fără permisiune scrisă. Rolex își rezervă dreptul de a modifica, în orice moment, modelele prezentate pe acest site web.

