



Submariner Date

Oyster, 41 mm, Oystersteel

**Oyster Perpetual
Submariner Date din
Oystersteel cu Cerachrom
verde și cadran negru cu
indicatoare orare
luminescente mari.**



BEZEL ROTATIV UNIDIRECȚIONAL

Un instrument subacvatic

Bezelul rotativ al Submarinerului reprezintă o funcționalitate cheie a ceasului. Gradațiile sale de 60 de minute permit unui scufundător să monitorizeze cu precizie și în siguranță durata scufundării și opririle pentru decompresie.

Fabricat de Rolex dintr-o ceramică dură, rezistentă la coroziune, inserția din Cerachrom în bezel este rezistentă la zgârieturi. O capsulă luminoasă pe marcajul zero asigură lizibilitatea, indiferent de

gradul de iluminare a mediului. Marginea moletată a bezelului este proiectată cu atenție pentru a oferi o aderență excelentă sub apă, chiar dacă se poartă mănuși.



CADRAN NEGRU

Pentru lizibilitate subacvatică

Cadranul afișajului luminescent Chromalight este o inovație care îmbunătățește luminozitatea în medii întunecate, o caracteristică esențială pentru scufundători.

Marcajele orare în forme simple - triunghiuri, cercuri, pătrate - și indicatoarele largi orare și minutare permit citirea instantanee și riguroasă pentru prevenirea oricărui risc de confuzie sub apă.

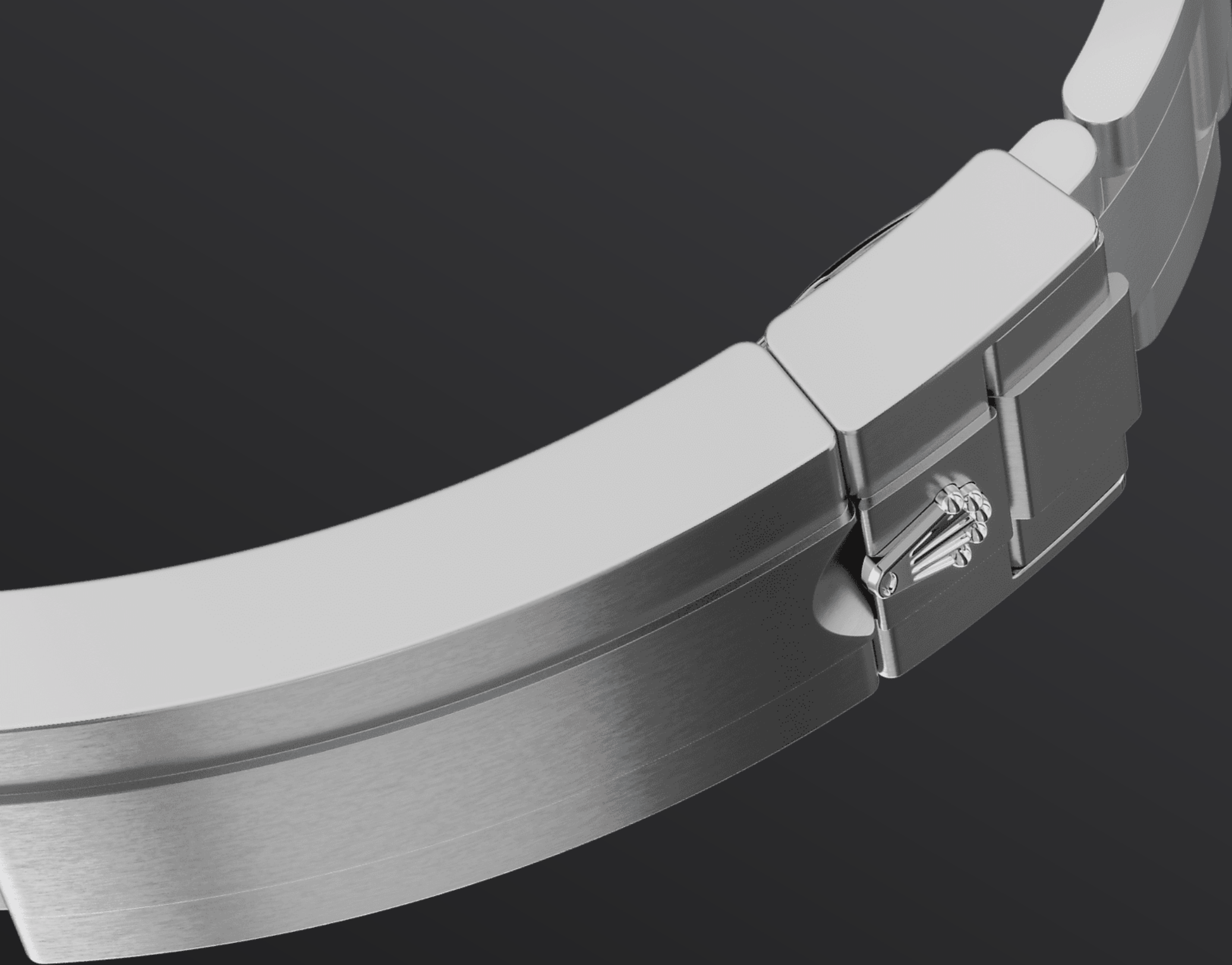


OYSTERSTEEL

Extrem de rezistent la coroziune

Rolex folosește Oystersteel pentru carcasele ceasurilor sale din oțel. Dezvoltat special de brand, Oystersteel aparține oțelului de tip 904L, aliajul cel mai utilizat în înalta tehnologie și în industriile aerospațială și chimică, în care rezistența maximă la corodare este esențială.

Oystersteel este extrem de rezistent, oferă un finisaj excepțional după șlefuire și își menține frumusețea chiar și în cele mai dificile medii.



BRĂȚARA OYSTER

Alchimie între formă și funcție

Brățara Oyster este o alchimie perfectă între formă și funcție, estetică și tehnologie, proiectată să fie atât robustă, cât și confortabilă.

Este prevăzută cu un sistem de închidere Oysterlock ce împiedică deschiderea accidentală și cu un sistem Glidelock ingenios ce permite ajustarea fină a brățării, fără instrumente, pentru a putea fi purtată confortabil peste costumul de scufundare.

Mai multe detalii tehnice Submariner

Referință 126610LV

Carcasa modelului

Tip

Oyster, 41 mm, Oystersteel

Diametru

41 mm

Material

Oystersteel

Bezel

Rotativ unidirecțional, cu gradații de 60 de minute, cu inserție Cerachrom rezistentă la zgârieturi, în ceramică verde, gradații și cifre îmbrăcate în platină

Arhitectura Oyster

Carcasă centrală monobloc, capacul carcasei înfiletabil și remontoar

Remontoar

Sistem Triplock pentru triplă impermeabilizare, înfiletabil

Cristal

Safir rezistent la zgârieturi, lentile Cyclops peste dată

Rezistență la apă

Impermeabil până la 300 de metri / 1.000 de picioare

Mecanism

Tip

Perpetuu, mecanic, cu întoarcere automată

Calibru

3235, Fabricat de Rolex

Precizie

-2/+2 sec/zi, după încapsulare

Oscilator

Arc balansier paramagnetic, albastru, din Parachrom.

Amortizoare de șocuri Paraflex, de înaltă performanță

Întoarcere

Bidirecțional, cu întoarcere automată prin intermediul Rotorul perpetuu

Rezervă de energie

Aproximativ 70 de ore

Funcții

Ace centrale pentru oră, minut și secundă. Dată instantanee, cu configurare rapidă. Oprirea secundelor, pentru configurarea precisă a orei.

Brățară

Tip

Oyster, zale robuste din trei piese

Materialul brățării

Oystersteel

Sistem de închidere

Cataramă pliabilă de siguranță Oysterlock cu sistem prelungitor Rolex Glidelock

Cadran

Tip

Negru

Detalii

Afișaj Chromalight extrem de vizibil, cu luminiscentă albastră de lungă durată

Certificare

Tip

Superlative Chronometer (COSC + certificare Rolex după încapsulare)

Explorați și descoperiți mai multe pe Rolex.com

Toate drepturile de proprietate intelectuală, cum ar fi mărcile comerciale, mărcile de servicii, denumirile comerciale, designurile și drepturile de autor sunt rezervate.

Nimic din ceea ce conține acest site web nu poate fi reprodus fără permisiune scrisă. Rolex își rezervă dreptul de a modifica, în orice moment, modelele prezentate pe acest site web.

