



# Submariner Date

Oyster, 41 mm, Oystersteel și aur galben

**Oyster Perpetual  
Submariner Date din  
Oystersteel și aur  
galben cu Cerachrom  
albastru și  
cadran albastru regal cu  
indicatoare orare  
luminescente mari.**



BEZEL ROTATIV UNIDIRECȚIONAL

## Un instrument subacvatic

Bezelul rotativ al Submarinerului reprezintă o funcționalitate cheie a ceasului. Gradațiile sale de 60 de minute permit unui scufundător să monitorizeze cu precizie și în siguranță durata scufundării și opririle pentru decompresie.

Fabricat de Rolex dintr-o ceramică dură, rezistentă la coroziune, inserția din Cerachrom în bezel este rezistentă la zgârieturi. O capsulă luminoasă pe marcajul zero asigură lizibilitatea, indiferent de

gradul de iluminare a mediului. Marginea moletată a bezelului este proiectată cu atenție pentru a oferi o aderență excelentă sub apă, chiar dacă se poartă mănuși.





CADRAN ALBASTRU REGAL

## Pentru lizibilitate subacvatică

Cadrantul afișajului luminescent Chromalight este o inovație care îmbunătățește luminozitatea în medii întunecate, o caracteristică esențială pentru scufundători.

Marcajele orare în forme simple - triunghiuri, cercuri, pătrate - și indicatoarele largi orare și minutare permit citirea instantanee și riguroasă pentru prevenirea oricărui risc de confuzie sub apă.



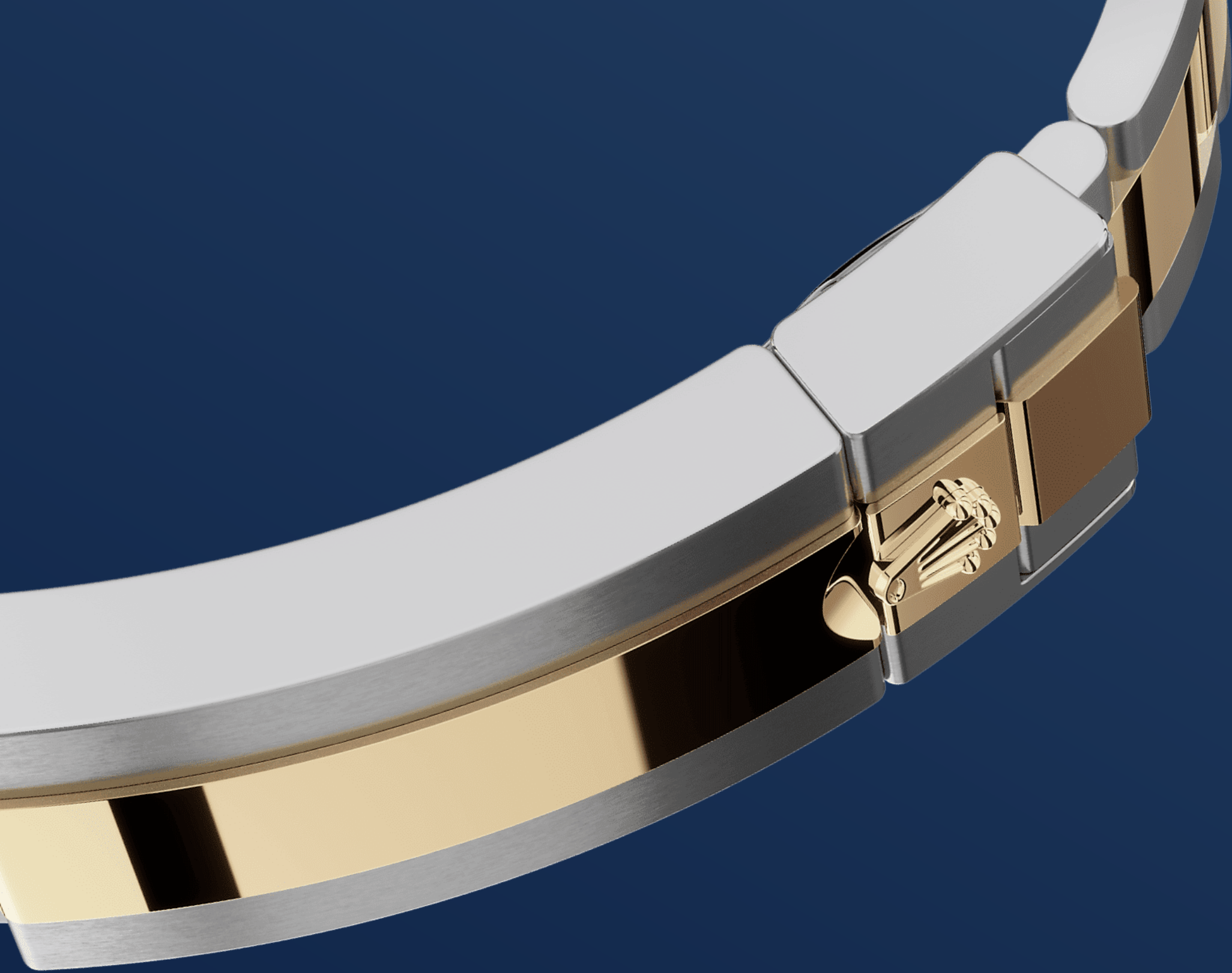
ROLESOR GALBEN

## O întâlnire între două metale

Aurul este dorit pentru luciul și noblețea sa. Oțelul ranforcează puterea și fiabilitatea. Împreună, combină armonios cele mai bune proprietăți.

Constituind o adevărată semnătură Rolex, Rolesor a fost prezent la modelele Rolex chiar de la începutul anilor 1930 și a fost marcă înregistrată ca nume din 1933. Este unul dintre pilonii de seamă ai colecției Oyster.





BRĂȚARA OYSTER

## Alchimie între formă și funcție

Brățara Oyster este o alchimie perfectă între formă și funcție, estetică și tehnologie, proiectată să fie atât robustă, cât și confortabilă.

Este prevăzută cu un sistem de închidere Oysterlock ce împiedică deschiderea accidentală și cu un sistem Glidelock ingenios ce permite ajustarea fină a brățării, fără instrumente, pentru a putea fi purtată confortabil peste costumul de scufundare.

# Mai multe detalii tehnice Submariner

Referință 126613LB

## Carcasa modelului

---

### Tip

Oyster, 41 mm, Oystersteel și aur galben

### Diametru

41 mm

### Material

Oystersteel și aur galben

### Bezel

Rotativ unidirecțional, cu gradații de 60 de minute, cu inserție

Cerachrom rezistentă la zgârieturi, în ceramică albastră, gradații și cifre îmbrăcate în aur

### Arhitectura Oyster

Carcasă centrală monobloc, capacul carcasei înfiletabil și remontoar

### Remontoar

Sistem Triplock pentru triplă impermeabilizare, înfiletabil

### Cristal

Safir rezistent la zgârieturi, lentile Cyclops peste dată

### Rezistență la apă

Impermeabil până la 300 de metri / 1.000 de picioare

## Mecanism

---

### Tip

Perpetuu, mecanic, cu întoarcere automată

### Calibru

3235, Fabricat de Rolex

### Precizie

-2/+2 sec/zi, după încapsulare



### **Oscilator**

Arc balansier paramagnetic, albastru, din Parachrom.

Amortizoare de șocuri Paraflex, de înaltă performanță

### **Întoarcere**

Bidirecțional, cu întoarcere automată prin intermediul Rotorul perpetuu

### **Rezervă de energie**

Aproximativ 70 de ore

### **Funcții**

Ace centrale pentru oră, minut și secundă. Dată instantanee, cu configurare rapidă. Oprirea secundelor, pentru configurarea precisă a orei.

## **Brățară**

---

### **Tip**

Oyster, zale robuste din trei piese

### **Materialul brățării**

Rolesor galben - combinație Oystersteel și aur galben

### **Sistem de închidere**

Cataramă pliabilă de siguranță Oysterlock cu sistem prelungitor Rolex Glidelock

## **Cadran**

---

### **Tip**

Albastru regal

### **Detalii**

Afișaj Chromalight extrem de vizibil, cu luminiscentă albastră de lungă durată

## **Certificare**

---

### **Tip**

Superlative Chronometer (COSC + certificare Rolex după încapsulare)

# Explorați și descoperiți mai multe pe Rolex.com

**Toate drepturile de proprietate intelectuală, cum ar fi mărcile comerciale, mărcile de servicii, denumirile comerciale, designurile și drepturile de autor sunt rezervate.**

Nimic din ceea ce conține acest site web nu poate fi reprodus fără permisiune scrisă. Rolex își rezervă dreptul de a modifica, în orice moment, modelele prezentate pe acest site web.

