



# Yacht-Master 40

Oyster, 40 mm, Oystersteel și platină

**Oyster Perpetual Yacht-  
Master 40 din  
Oystersteel și platină cu  
brățară Oyster.**



BEZEL ROTATIV BIDIRECȚIONAL

## Contorizează distanța

Bezelul bidirecțional gradat pentru 60 de minute al modelului Yacht-Master este fabricat în întregime din metale prețioase sau este prevăzut cu o inserție din Cerachrom din ceramică de înaltă tehnologie. Cifrele și gradațiile șlefuite în relief sunt evidențiate în mod clar pe fundalul mat și sablat.

Acest bezel funcțional - care permite utilizatorului să calculeze, de exemplu, timpul de navigație între două balize - reprezintă - de asemenea, o

componentă cheie a identității vizuale distincte a modelului.





CADRAN ARDEZIE

## Lizibilitate excepțională

Asemeni tuturor ceasurilor Rolex Professional, modelul Yacht-Master 40 oferă lizibilitate excepțională în toate circumstanțele și mai ales în condiții de întuneric, grație afișajului său Chromalight.

Indicatoarele largi și marcajele orare cu forme simple - triunghiuri, cercuri, pătrate - sunt umplute cu material luminescent care emite strălucire de lungă durată.

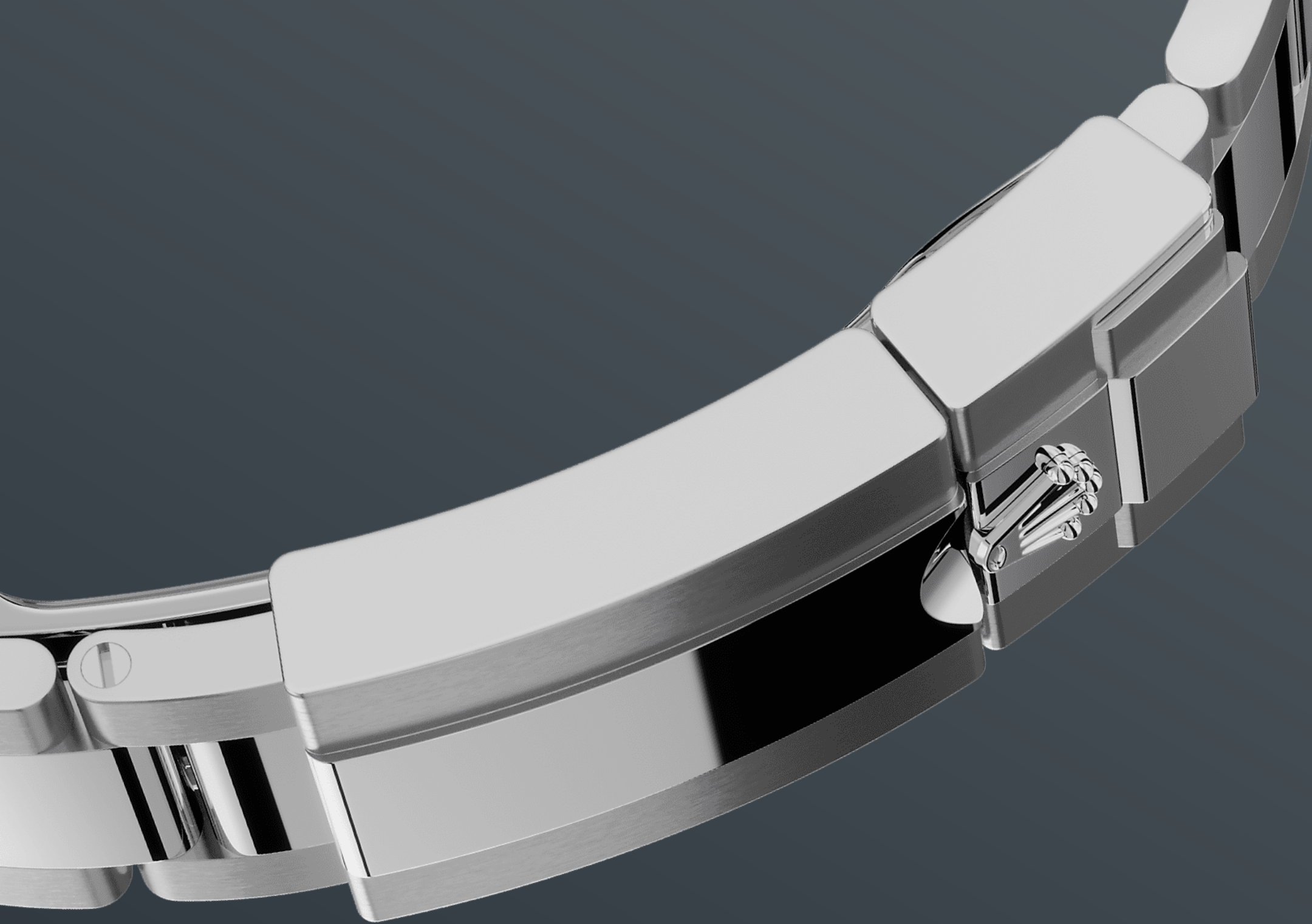


ROLESIIUM

## O combinație legendară

Multe ceasuri Rolex sunt disponibile cu combinația de acum legendară de aur galben, alb sau Everose și oțel, cunoscută ca Rolesor, dar Rolesium este o creație specifică Yacht-Master.

În timp ce carcasa și brățara sunt din Oystersteel aspru, bezelul versiunilor Rolesium este fabricat din platină ce imprimă o intensitate a albului argintiu și o luminozitate vibrantă pentru o senzație perfectă de lux.



BRĂȚARA OYSTER

## Alchimie între formă și funcție

Brățara Oyster este o alchimie perfectă între formă și funcție, estetică și tehnologie, proiectată să fie atât robustă, cât și confortabilă. Este echipată cu o cataramă pliabilă de siguranță Oysterlock, care previne deschiderea accidentală și za prelungitoare Easylink pentru purtare confortabilă, de asemenea exclusivitate Rolex.



Acest sistem ingenios îi permite purtătorului să mărească lungimea brățării cu aproximativ 5 mm, adăugând un plus de confort în orice împrejurare.



# Mai multe detalii tehnice Yacht-Master

Referință 126622

## Carcasa modelului

---

### Tip

Oyster, 40 mm, Oystersteel și platină

### Diametru

40 mm

### Material

Oystersteel și platină

### Bezel

Platină, rotativ bidirecțional, cu gradații de 60 de minute cu cifre în relief

### Arhitectura Oyster

Carcasă centrală monobloc, capacul carcasei înfiletabil și remontoar

### Remontoar

Sistem Triplock pentru triplă impermeabilizare, înfiletabil

### Cristal

Safir rezistent la zgârieturi, lentile Cyclops peste dată

### Rezistență la apă

Impermeabil până la 100 de metri / 330 de picioare

## Mecanism

---

### Tip

Perpetuu, mecanic, cu întoarcere automată

### Calibru

3235, Fabricat de Rolex

### Precizie

-2/+2 sec/zi, după încapsulare

### **Oscilator**

Arc balansier paramagnetic, albastru, din Parachrom.

Amortizoare de șocuri Paraflex, de înaltă performanță

### **Întoarcere**

Bidirecțional, cu întoarcere automată prin intermediul Rotorul perpetuu

### **Rezervă de energie**

Aproximativ 70 de ore

### **Funcții**

Ace centrale pentru oră, minut și secundă. Dată instantanee, cu configurare rapidă. Oprirea secundelor, pentru configurarea precisă a orei.

## **Brățară**

---

### **Tip**

Oyster, zale robuste din trei piese

### **Materialul brățării**

Oystersteel

### **Sistem de închidere**

Sistem pliabil Oysterlock de închidere de siguranță, cu za prelungitoare Easylink de 5 mm pentru purtare confortabilă

## **Cadran**

---

### **Tip**

Ardezie

### **Detalii**

Afișaj Chromalight extrem de vizibil, cu luminiscentă albastră de lungă durată

## **Certificare**

---

### **Tip**

Superlative Chronometer (COSC + certificare Rolex după încapsulare)

# Explorați și descoperiți mai multe pe Rolex.com

**Toate drepturile de proprietate intelectuală, cum ar fi mărcile comerciale, mărcile de servicii, denumirile comerciale, designurile și drepturile de autor sunt rezervate.**

Nimic din ceea ce conține acest site web nu poate fi reprodus fără permisiune scrisă. Rolex își rezervă dreptul de a modifica, în orice moment, modelele prezentate pe acest site web.

