



# Cosmograph Daytona

Oyster, 40 мм, сталь Oystersteel

**Часы Oyster Perpetual  
Cosmograph Daytona,  
сталь Oystersteel;  
циферблат: белый,  
контрастные круглые  
счетчики. Браслет:  
Oyster; безель: черный  
диск Cerachrom;  
тахиметрическая шкала.**



ТАХИМЕТРИЧЕСКАЯ ШКАЛА

## Хронограф высшего класса

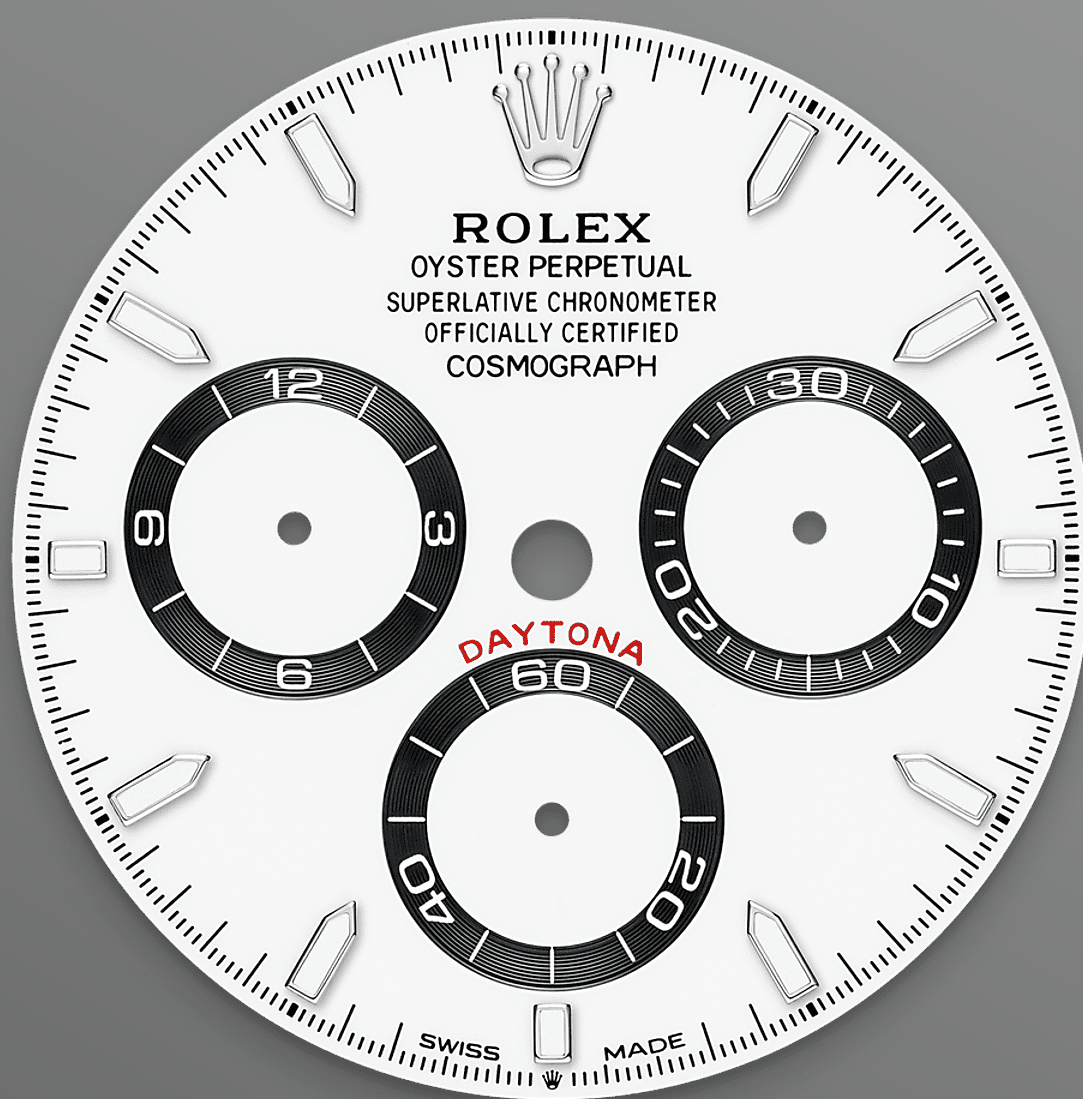
Керамический безель с формованной методом литья тахиметрической шкалой — ключевой элемент этой модели — позволяет измерять скорость в пределах до 400 миль или километров в час. Черный безель, сочетающий высокие технологии и элегантную эстетику, напоминает о модели 1965 года с черным диском безеля из плексигласа.

Цельный безель Cerachrom выполнен из особо прочной керамики, устойчивой к коррозии и появлению царапин. Кроме того, этот

высокотехнологичный материал не меняет свой цвет под воздействием ультрафиолетовых лучей.

Невероятная долговечность сочетается с великолепной читаемостью тахиметрической шкалы, разметка которой выполнена путем заполнения углублений тончайшим слоем платины с применением технологии PVD (Physical Vapor Deposition — конденсация паров металла). Цельный bezel Serachrom надежно удерживает стекло на корпусе, обеспечивая этим водонепроницаемость.





БЕЛЫЙ ЦИФЕРБЛАТ

## Со счетчиками хронографа

Характеристики данной модели: циферблат: белый; накладные часовые отметки и стрелки из 18-каратного золота с индикацией Chromalight с применением люминесцентного вещества высокой четкости.

Благодаря циферблату часов автогонщики могут точно контролировать прохождение каждого отрезка трассы.



СТАЛЬ OYSTERSTEEL

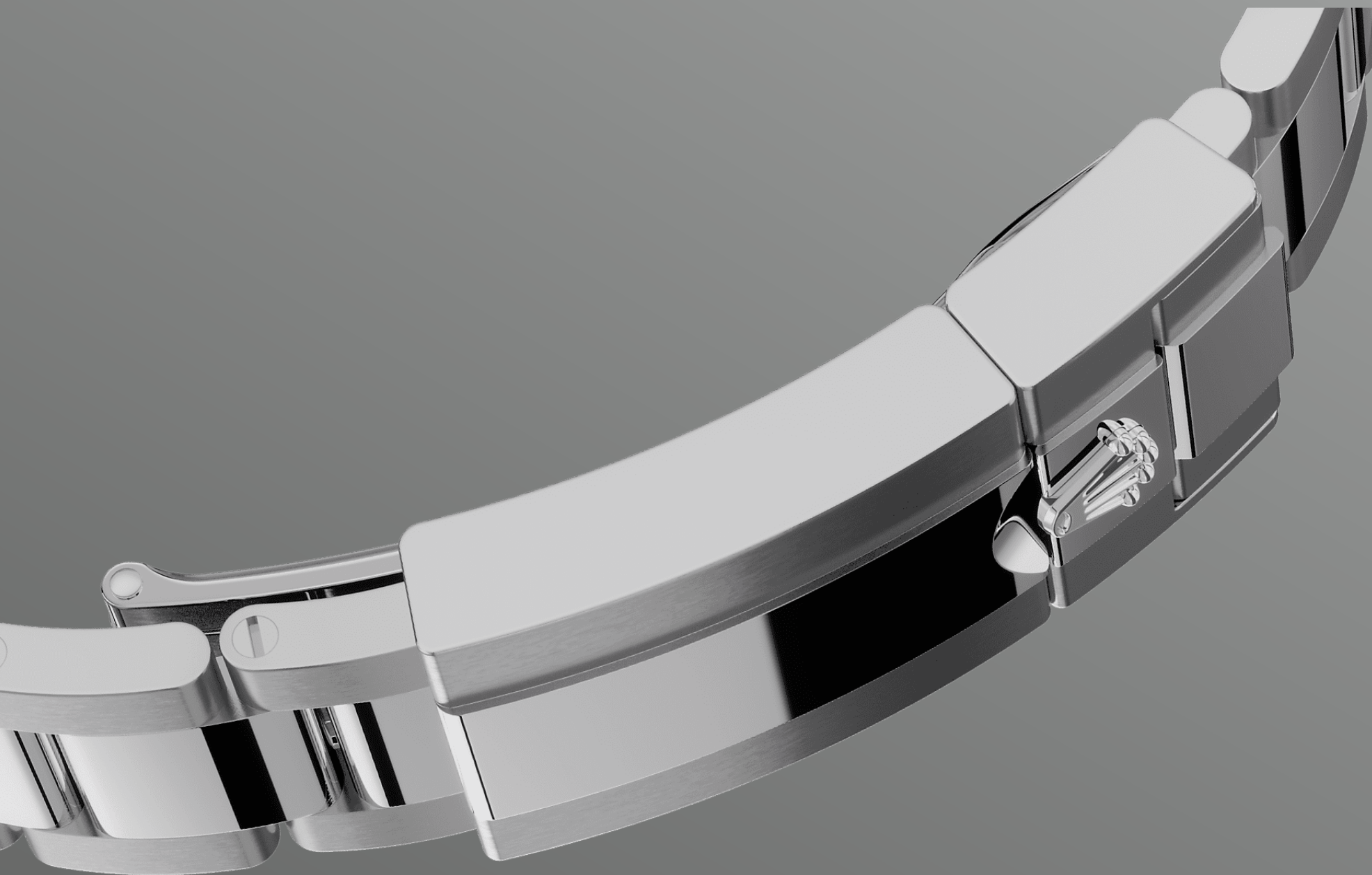
## Высокая стойкость к коррозии

Rolex производит часовые корпуса из стали Oystersteel. Сталь Oystersteel, специально разработанная компанией, принадлежит семейству стальных сплавов 904L, широко используемых в сфере высоких технологий, в космической и химической отраслях, где требуется максимальная стойкость к коррозии.

Сталь Oystersteel отличается невероятной прочностью, превосходно полируется и сохраняет







БРАСЛЕТ OYSTER

## Идеальное сочетание формы и функциональности

Разработка, изготовление и тестирование браслетов и застежек Rolex невозможны без передовых высоких технологий. Как и в случае любых других составляющих часов, визуальный контроль, осуществляемый мастером, гарантирует их безупречный внешний вид.

Браслет Oyster — это совершенное сочетание формы и функциональности. Созданный в конце 1930-х годов, этот прочный и удобный металлический



браслет из трех широких и плоских звеньев до сих пор является самым распространенным в коллекции часов Oyster.

# Подробные технические характеристики Cosmograph Daytona

Референс 126500LN

## Корпус модели

---

### Тип

Oyster, 40 мм, сталь Oystersteel

### Диаметр

40 мм

### Материал

Сталь Oystersteel

### Безель

Цельный керамический безель  
Cerachrom черного цвета,  
формованная методом литья  
тахиметрическая шкала

### Структура Oyster

Цельный корпус, привинчиваемые  
крышка и заводная головка

### Заводная головка

Привинчиваемая, система тройной  
герметизации Triplock

### Стекло

Сапфировое, устойчивое к появлению  
царапин

### Водонепроницаемость

До 100 м

## Механизм

---

### Тип

Perpetual, механический хронограф,  
автоматический подзавод

### Калибр

4131, мануфактурного производства  
Rolex

### Точность

-2/+2 сек/сутки (после установки  
механизма в корпус)

### **Осциллятор**

Синяя парамагнитная спираль Parachrom. Эффективная противоударная система Paraflex

### **Завод часов**

Автоматический подзавод в двух направлениях с помощью ротора Perpetual

### **Запас хода**

Около 72 часов

### **Функции**

Часы и минуты в центре, маленькая секундная стрелка на отметке 6 часов. Хронограф с центральной стрелкой, 30-минутный счетчик на отметке 3 часов, 12-часовой счетчик на отметке 9 часов. Остановка секундной стрелки для выставления точного времени

## **Браслет**

---

### **Тип**

Oyster (3 ряда), массивные звенья

### **Материал браслета**

Сталь Oystersteel

### **Застежка**

Застежка безопасности Oysterlock с раскладывающейся пряжкой, удлиняющее до 5 мм звено Easylink

## **Циферблат**

---

### **Тип**

Белый, черные круглые счетчики

### **Детали**

Индикация высокой четкости Chromalight с помощью люминесцентного вещества длительного свечения

# Сертификация

---

## Тип

Сверхточный хронометр (COSC +  
сертификация Rolex после установки  
механизма в корпус)



# Узнать больше на Rolex.com

**Все права на интеллектуальную  
собственность, включая торговые  
знаки, знаки обслуживания, торговые  
марки, дизайн и авторские права,  
защищены.**

Воспроизведение материалов данного  
сайта без письменного разрешения  
правообладателя запрещено. Rolex  
оставляет за собой право вносить  
изменения в представленные на сайте  
модели часов без предупреждения.

