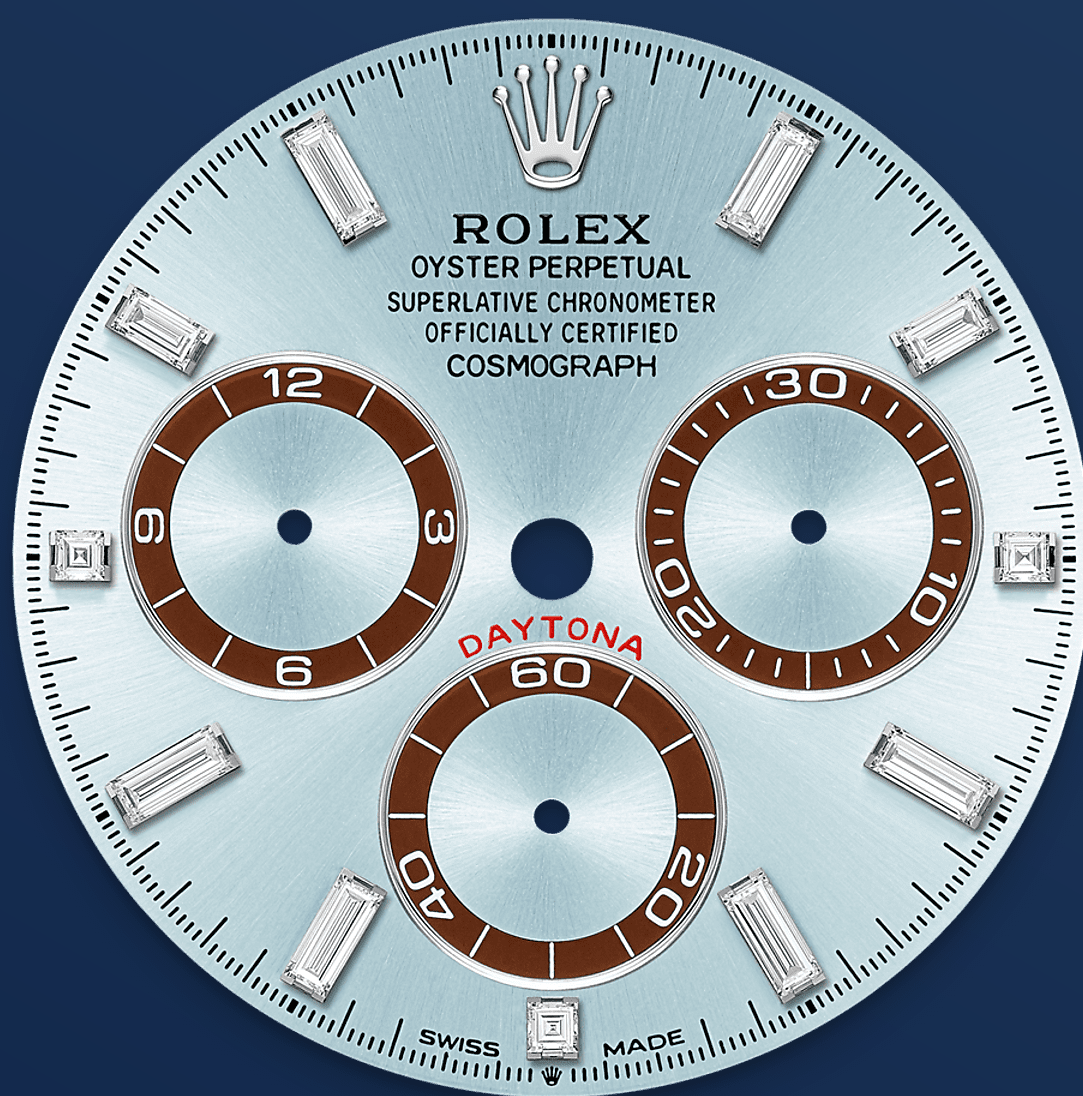




Cosmograph Daytona

Oyster, 40 мм, платина

**Часы Oyster Perpetual
Cosmograph Daytona,
платина; циферблат:
серебристо-голубой,
бриллианты,
контрастные круглые
счетчики. Браслет:
Oyster; безель: с
диском Serachrom
цвета каштана;
тахиметрическая шкала.**

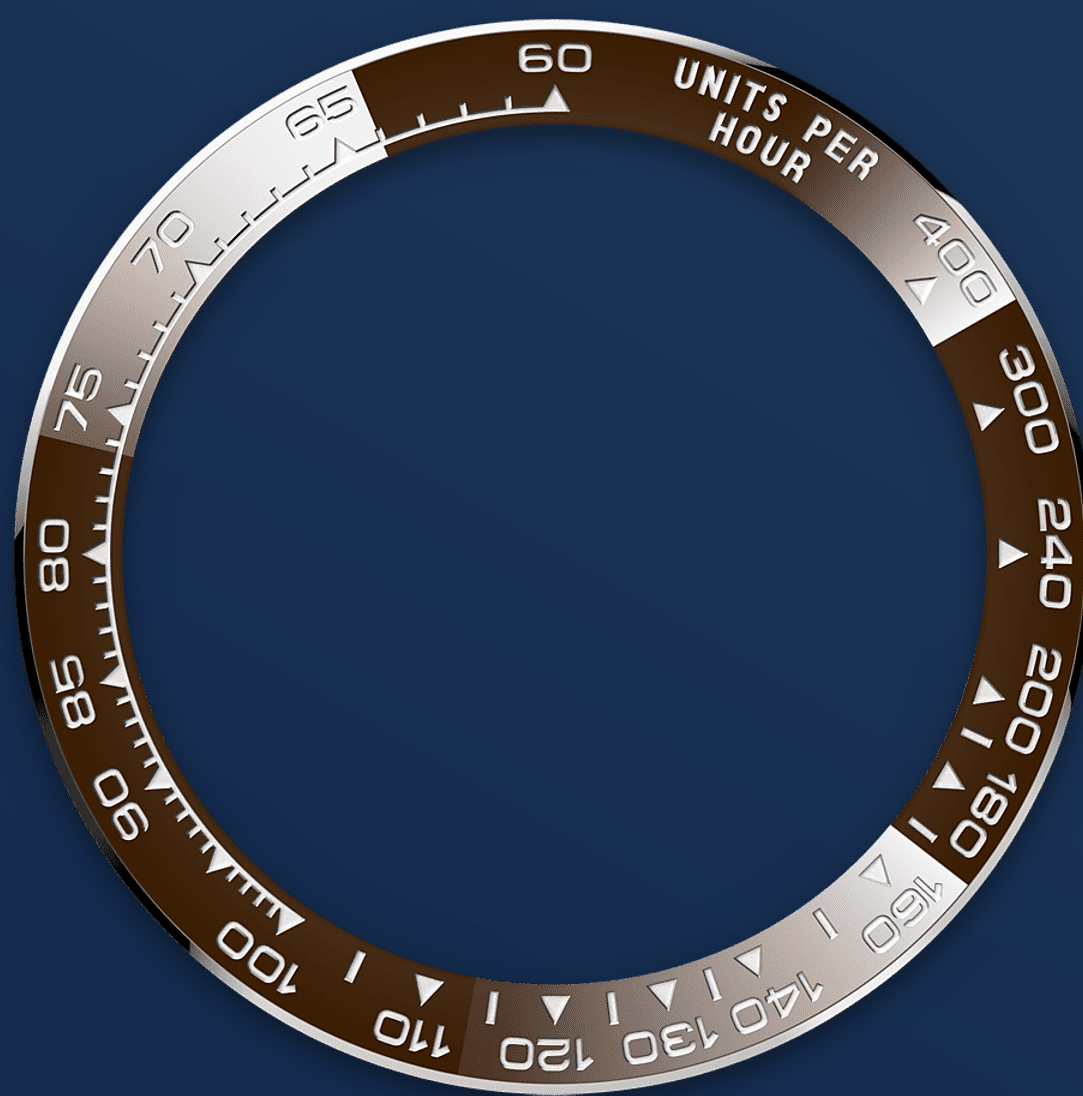


СЕРЕБРИСТО-ГОЛУБОЙ ЦИФЕРБЛАТ

Со счетчиками хронографа

Характеристики данной модели: циферблат: серебристо-голубой, бриллианты; накладные часовые отметки и стрелки из 18-каратного золота с индикацией Chromalight с применением люминесцентного вещества высокой четкости.

Благодаря циферблату часов автогонщики могут точно контролировать прохождение каждого отрезка трассы.



ТАХИМЕТРИЧЕСКАЯ ШКАЛА

Хронограф высшего класса

Керамический безель с формованной методом литья тахиметрической шкалой — ключевой элемент этой модели — позволяет измерять скорость в пределах до 400 миль или километров в час. Цельный безель Cerachrom выполнен из особо прочной керамики, устойчивой к коррозии и появлению царапин. Кроме того, этот высокотехнологичный материал не меняет свой цвет под воздействием ультрафиолетовых лучей.

Невероятная долговечность сочетается с великолепной читаемостью тахиметрической шкалы, разметка которой выполнена путем заполнения углублений тончайшим слоем платины с применением технологии PVD (Physical Vapor Deposition — конденсация паров металла). Цельный bezel Serachrom надежно удерживает стекло на корпусе, обеспечивая этим водонепроницаемость.



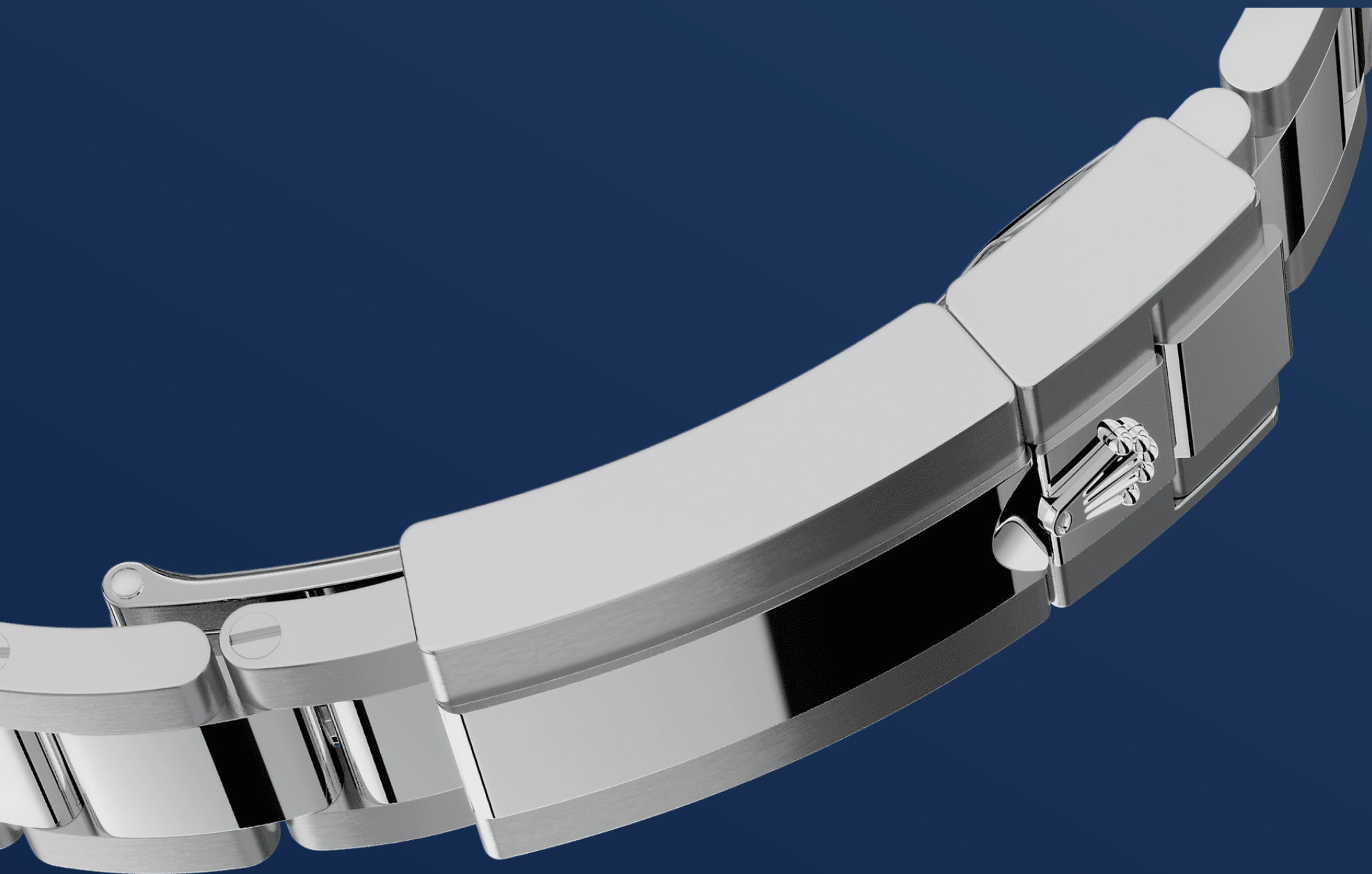
ПЛАТИНА

Самый благородный из всех металлов

Платина, редкий драгоценный металл, замечательна своей серебристой белизной и живым блеском. Она входит в число самых плотных и тяжелых металлов и обладает уникальными физическими и химическими свойствами, например, необычайно высокой устойчивостью к коррозии.

При этом платина представляет собой очень мягкий, пластичный материал, в силу чего ее станочная обработка и полировка требуют высочайшего мастерства. Компания Rolex использует платиновый

сплав 950 пробы, состоящий на 950‰ (тысячных частей) из платины. Он с максимальной тщательностью изготавливается в стенах компании. Благородный материал для благородных часов.



БРАСЛЕТ OYSTER

Идеальное сочетание формы и функциональности

Разработка, изготовление и тестирование браслетов и застежек Rolex невозможны без передовых высоких технологий. Как и в случае любых других составляющих часов, визуальный контроль, осуществляемый мастером, гарантирует их безупречный внешний вид.

Браслет Oyster — это совершенное сочетание формы и функциональности. Созданный в конце 1930-х годов, этот прочный и удобный металлический

браслет из трех широких и плоских звеньев до сих пор является самым распространенным в коллекции часов Oyster.

Подробные технические характеристики Cosmograph Daytona

Референс 126506

Корпус модели

Тип

Oyster, 40 мм, платина

Диаметр

40 мм

Материал

Платина

Безель

Цельный керамический безель
Serapium цвета каштана,
формованные методом литья цифры
и деления

Структура Oyster

Цельный корпус, привинчиваемые
крышка и заводная головка

Заводная головка

Привинчиваемая, система тройной
герметизации Triplock

Стекло

Сапфировое, устойчивое к появлению
царапин

Водонепроницаемость

До 100 м

Механизм

Тип

Perpetual, механический хронограф,
автоматический подзавод

Калибр

4131, мануфактурного производства
Rolex

Точность

-2/+2 сек/сутки (после установки
механизма в корпус)

Осциллятор

Синяя парамагнитная спираль Parachrom. Эффективная противоударная система Paraflex

Завод часов

Автоматический подзавод в двух направлениях с помощью ротора Perpetual

Запас хода

Около 72 часов

Функции

Часы и минуты в центре, маленькая секундная стрелка на отметке 6 часов. Хронограф с центральной стрелкой, 30-минутный счетчик на отметке 3 часов, 12-часовой счетчик на отметке 9 часов. Остановка секундной стрелки для выставления точного времени

Браслет

Тип

Oyster (3 ряда), массивные звенья

Материал браслета

Платина

Застежка

Застежка безопасности Oysterlock с раскладывающейся пряжкой, удлиняющее до 5 мм звено Easylink

Циферблат

Тип

Серебристо-голубой, круглые счетчики цвета каштана, бриллианты

Детали

Индикация высокой четкости Chromalight с помощью люминесцентного вещества длительного свечения

Сертификация

Тип

Сверхточный хронометр (COSC +
сертификация Rolex после установки
механизма в корпус)

Узнать больше на Rolex.com

**Все права на интеллектуальную
собственность, включая торговые
знаки, знаки обслуживания, торговые
марки, дизайн и авторские права,
защищены.**

Воспроизведение материалов данного
сайта без письменного разрешения
правообладателя запрещено. Rolex
оставляет за собой право вносить
изменения в представленные на сайте
модели часов без предупреждения.

