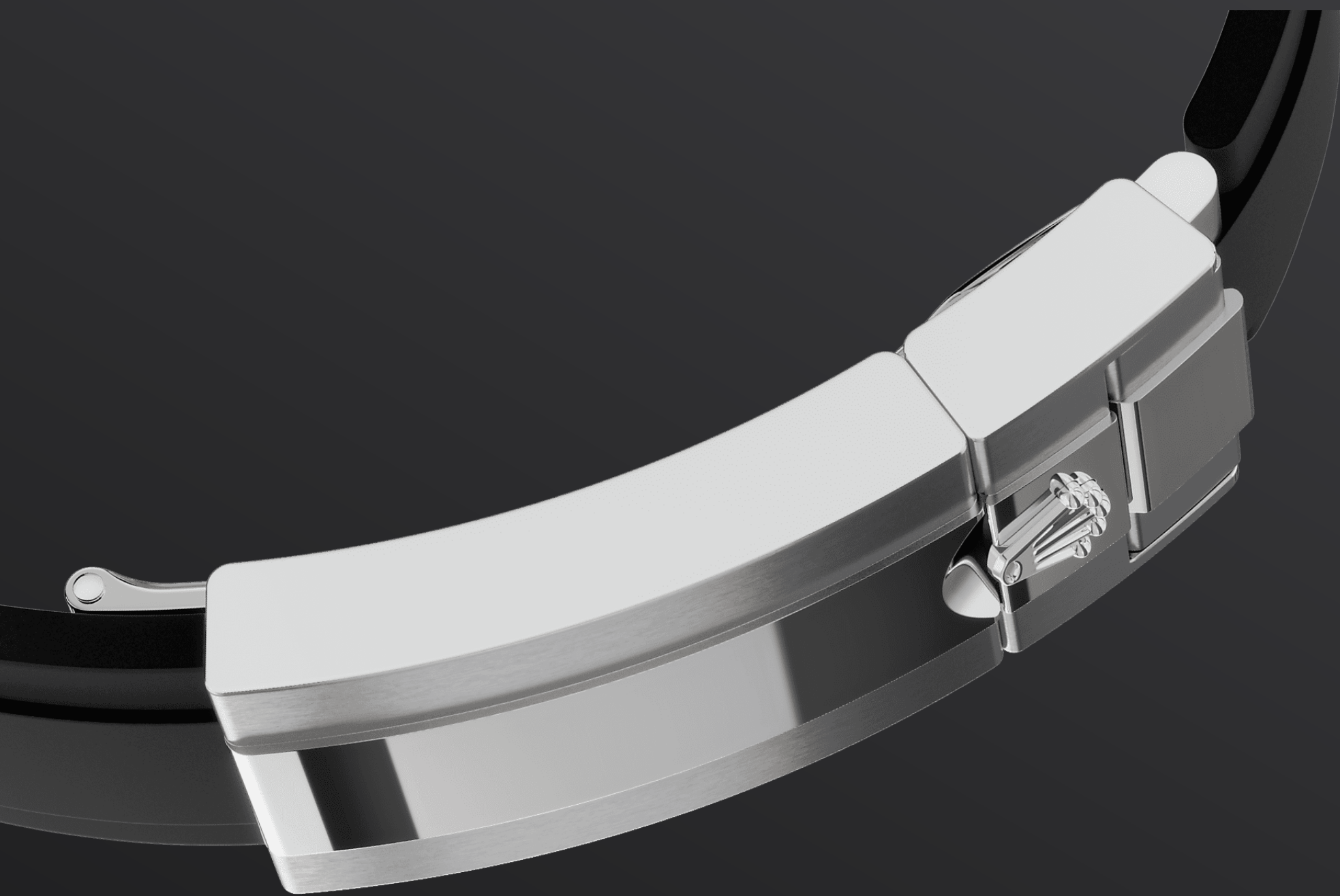




Cosmograph Daytona

Oyster, 40 мм, белое золото

**Часы Oyster Perpetual
Cosmograph Daytona,
18-каратное белое
золото; циферблат:
ослепительно-черного
и стального цвета,
бриллианты; браслет:
Oysterflex; безель:
черный диск
Serachrom;
тахиметрическая шкала.**



БРАСЛЕТ OYSTERFLEX

Исключительно прочный и долговечный

Часы Cosmograph Daytona в версиях из 18-каратного золота с безелем Cerachrom оснащены браслетом Oysterflex. Этот инновационный запатентованный браслет, разработанный Rolex, представляет собой уникальное сочетание прочности, присущей металлическим браслетам, с удобством, которое характеризуют браслеты из эластомеров.

Этот браслет действительно состоит из двух эластичных изогнутых металлических пластин,

покрытых черным эластомером высокого качества. Для максимального удобства с внутренней стороны браслета Oysterflex прикреплены «подкладки» и он оснащен застежкой безопасности Oysterlock, предотвращающей случайное расстегивание. Длину браслета можно регулировать с помощью оригинальной системы удлинения Rolex Glidelock.



18-КАРАТНОЕ БЕЛОЕ ЗОЛОТО

Стремление к совершенству

Наличие собственного литейного производства позволяет Rolex изготавливать 18-каратные золотые сплавы высочайшего качества. Добавлением серебра, латуни, платины или палладия в определенных пропорциях получают 18-каратное золото разных видов: желтое, розовое или белое.

Золотой сплав, полученный из металлов без примесей, проходит тщательный контроль качества в собственной лаборатории компании, оснащенной ультрасовременным оборудованием. После этого из

него изготавливаются требуемые детали, и также с непременным вниманием к качеству. Стремление Rolex к совершенству берет начало у самых истоков.



ЦИФЕРБЛАТ ОСЛЕПИТЕЛЬНО-ЧЕРНОГО
И СТАЛЬНОГО ЦВЕТА

Со счетчиками хронографа

Характеристики данной модели: циферблат:
ослепительно-черного и стального цвета,
бриллианты; накладные часовые отметки и стрелки
из 18-каратного золота с индикацией Chromalight
с применением люминесцентного вещества высокой
четкости.

Благодаря циферблату часов автогонщики могут
точно контролировать прохождение каждого отрезка
трассы.



ТАХИМЕТРИЧЕСКАЯ ШКАЛА

Хронограф высшего класса

Керамический безель с формованной методом литья тахиметрической шкалой — ключевой элемент этой модели — позволяет измерять скорость в пределах до 400 миль или километров в час. Черный безель, сочетающий высокие технологии и элегантную эстетику, напоминает о модели 1965 года с черным диском безеля из плексигласа.

Цельный безель Cerachrom выполнен из особо прочной керамики, устойчивой к коррозии и появлению царапин. Кроме того, этот

высокотехнологичный материал не меняет свой цвет под воздействием ультрафиолетовых лучей.

Невероятная долговечность сочетается с великолепной читаемостью тахиметрической шкалы, разметка которой выполнена путем заполнения углублений тончайшим слоем платины с применением технологии PVD (Physical Vapor Deposition — конденсация паров металла). Цельный bezel Serachrom надежно удерживает стекло на корпусе, обеспечивая этим водонепроницаемость.

Подробные технические характеристики Cosmograph Daytona

Референс 126519LN

Корпус модели

Тип

Oyster, 40 мм, белое золото

Диаметр

40 мм

Материал

Белое золото

Безель

Цельный керамический безель
Cerachrom черного цвета,
формованная методом литья
тахиметрическая шкала

Структура Oyster

Цельный корпус, привинчиваемые
крышка и заводная головка

Заводная головка

Привинчиваемая, система тройной
герметизации Triplock

Стекло

Сапфировое, устойчивое к появлению
царапин

Водонепроницаемость

До 100 м

Механизм

Тип

Perpetual, механический хронограф,
автоматический подзавод

Калибр

4131, мануфактурного производства
Rolex

Точность

-2/+2 сек/сутки (после установки
механизма в корпус)

Осциллятор

Синяя парамагнитная спираль Parachrom. Эффективная противоударная система Paraflex

Завод часов

Автоматический подзавод в двух направлениях с помощью ротора Perpetual

Запас хода

Около 72 часов

Функции

Часы и минуты в центре, маленькая секундная стрелка на отметке 6 часов. Хронограф с центральной стрелкой, 30-минутный счетчик на отметке 3 часов, 12-часовой счетчик на отметке 9 часов. Остановка секундной стрелки для выставления точного времени

Браслет

Тип

Oysterflex

Материал браслета

Металлические пластины, гибкие и полностью покрытые эластомером высокого качества

Застежка

Застежка безопасности Oysterlock с раскладывающейся пряжкой, система удлинения Rolex Glidelock

Циферблат

Тип

Ослепительно-черного и стального цвета, бриллианты

Детали

Индикация высокой четкости Chromalight с помощью люминесцентного вещества длительного свечения

Сертификация

Тип

Сверхточный хронометр (COSC +
сертификация Rolex после установки
механизма в корпус)

Узнать больше на Rolex.com

**Все права на интеллектуальную
собственность, включая торговые
знаки, знаки обслуживания, торговые
марки, дизайн и авторские права,
защищены.**

Воспроизведение материалов данного
сайта без письменного разрешения
правообладателя запрещено. Rolex
оставляет за собой право вносить
изменения в представленные на сайте
модели часов без предупреждения.

