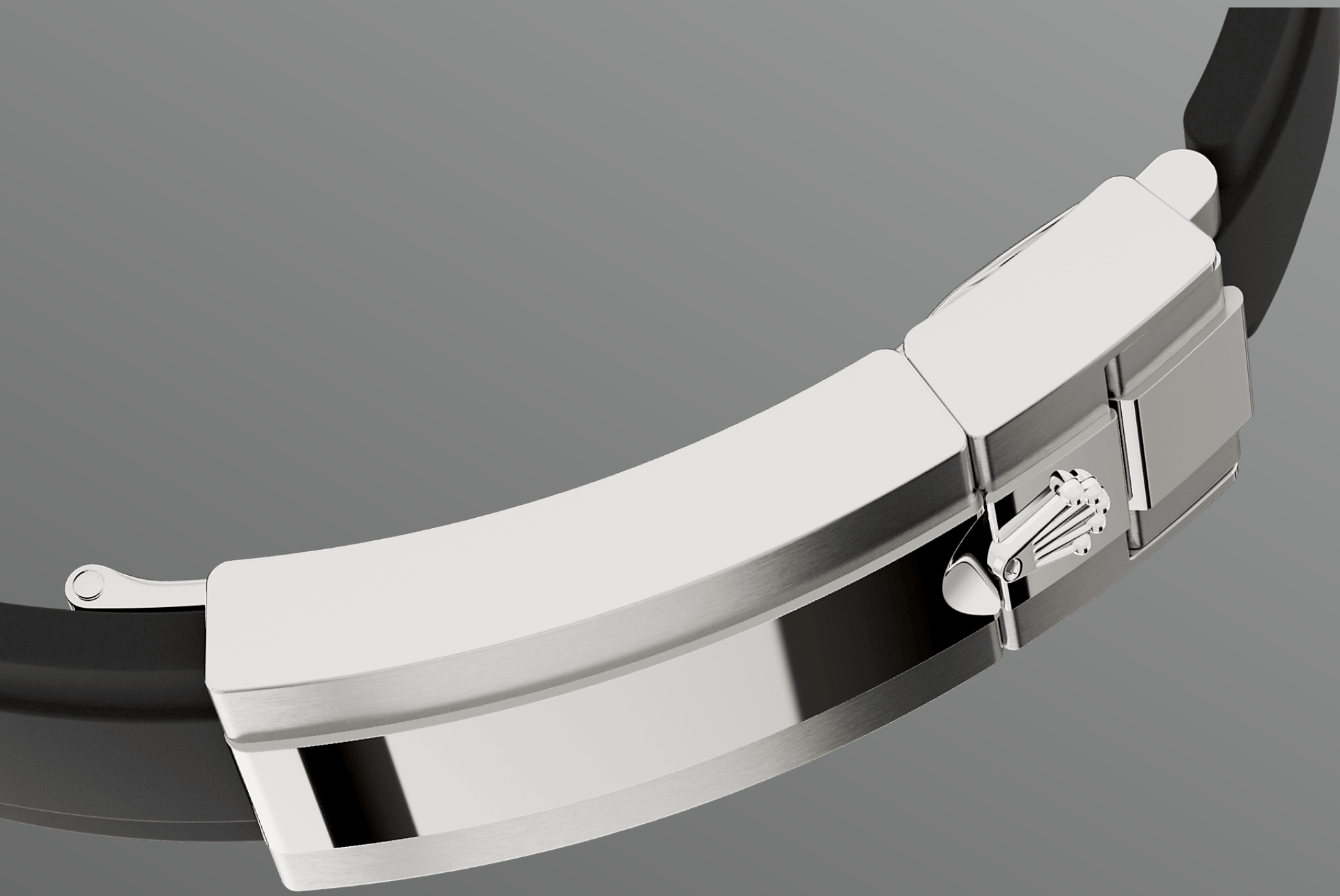




Cosmograph Daytona

Oyster, 40 мм, белое золото и бриллианты

**Часы Oyster Perpetual
Cosmograph Daytona,
18-каратное белое
золото; циферблат:
бело-черный
перламутровый,
бриллианты; браслет:
Oysterflex; bezель:
бриллианты.**



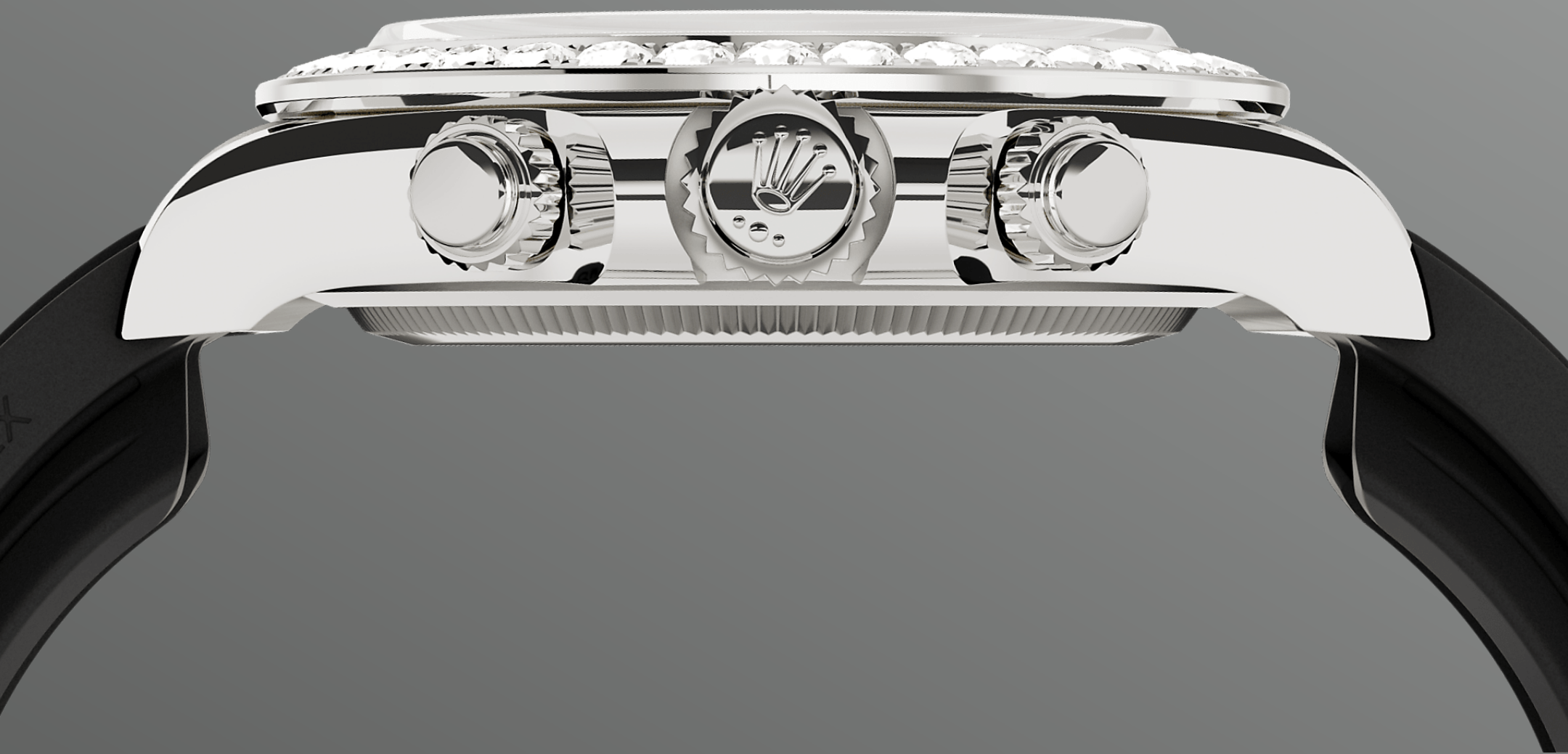
БРАСЛЕТ OYSTERFLEX

Исключительно прочный и долговечный

Часы Cosmograph Daytona в версиях из 18-каратного золота с безелем Cerachrom оснащены браслетом Oysterflex. Этот инновационный запатентованный браслет, разработанный Rolex, представляет собой уникальное сочетание прочности, присущей металлическим браслетам, с удобством, которое характеризуют браслеты из эластомеров.

Этот браслет действительно состоит из двух эластичных изогнутых металлических пластин,

покрытых черным эластомером высокого качества. Для максимального удобства с внутренней стороны браслета Oysterflex прикреплены «подкладки» и он оснащен застежкой безопасности Oysterlock, предотвращающей случайное расстегивание. Длину браслета можно регулировать с помощью оригинальной системы удлинения Rolex Glidelock.



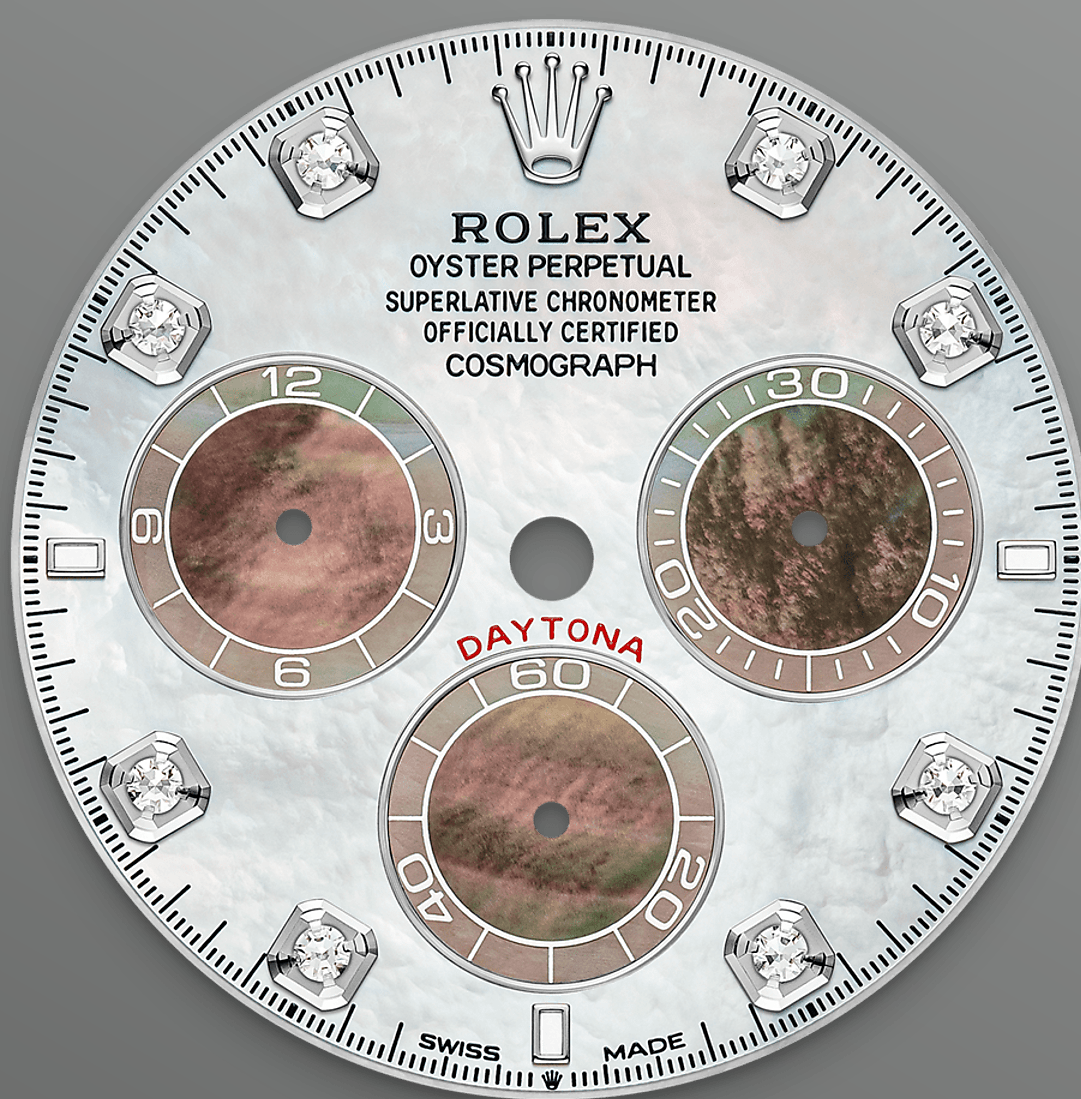
18-КАРАТНОЕ БЕЛОЕ ЗОЛОТО

Стремление к совершенству

Наличие собственного литейного производства позволяет Rolex изготавливать 18-каратные золотые сплавы высочайшего качества. Добавлением серебра, латуни, платины или палладия в определенных пропорциях получают 18-каратное золото разных видов: желтое, розовое или белое.

Золотой сплав, полученный из металлов без примесей, проходит тщательный контроль качества в собственной лаборатории компании, оснащенной ультрасовременным оборудованием. После этого из

него изготавливаются требуемые детали, и также с непременным вниманием к качеству. Стремление Rolex к совершенству берет начало у самых истоков.



ПЕРЛАМУТРОВЫЙ ЦИФЕРБЛАТ

Уникальные переливы

Контрастный циферблат выполнен из натурального перламутра с отделкой восемью бриллиантами, дополненных тремя указателями Chromalight.

Выразительность контрастов, интенсивность цветов и глубина переливов достигаются в процессе чрезвычайно тщательного отбора материала. Мастера марки проявляют особый талант при обработке этих двух видов перламутра.

Благодаря циферблату часов автогонщики могут точно контролировать прохождение каждого отрезка трассы.



БЕЗЕЛЬ С БРИЛЛИАНТАМИ

Украшение легендарного хронографа

Новую версию венчает безель, инкрустированный 36 алмазами бриллиантовой огранки.

Этот новый легендарный хронограф является необходимым инструментом для измерения промежутков времени или расчета средней скорости. В этой драгоценной версии эмблематичную тахиметрическую шкалу заменяют бриллианты.

Подробные технические характеристики Cosmograph Daytona

Референс 126589RBR

Корпус модели

Тип

Oyster, 40 мм, белое золото и
бриллианты

Диаметр

40 мм

Материал

Белое золото

Безель

Бриллианты

Структура Oyster

Цельный корпус, привинчиваемые
крышка и заводная головка

Заводная головка

Привинчиваемая, система тройной
герметизации Triplock

Стекло

Сапфировое, устойчивое к появлению
царапин

Водонепроницаемость

До 100 м

Механизм

Тип

Perpetual, механический хронограф,
автоматический подзавод

Калибр

4131, мануфактурного производства
Rolex

Точность

-2/+2 сек/сутки (после установки
механизма в корпус)

Осциллятор

Синяя парамагнитная спираль Parachrom. Эффективная противоударная система Paraflex

Завод часов

Автоматический подзавод в двух направлениях с помощью ротора Perpetual

Запас хода

Около 72 часов

Функции

Часы и минуты в центре, маленькая секундная стрелка на отметке 6 часов. Хронограф с центральной стрелкой, 30-минутный счетчик на отметке 3 часов, 12-часовой счетчик на отметке 9 часов. Остановка секундной стрелки для выставления точного времени

Браслет

Тип

Oysterflex

Материал браслета

Металлические пластины, гибкие и полностью покрытые эластомером высокого качества

Застежка

Застежка безопасности Oysterlock с раскладывающейся пряжкой, система удлинения Rolex Glidelock

Циферблат

Тип

Бело-черный перламутровый, бриллианты

Детали

Индикация высокой четкости Chromalight с помощью люминесцентного вещества длительного свечения

Сертификация

Тип

Сверхточный хронометр (COSC +
сертификация Rolex после установки
механизма в корпус)

Узнать больше на Rolex.com

**Все права на интеллектуальную
собственность, включая торговые
знаки, знаки обслуживания, торговые
марки, дизайн и авторские права,
защищены.**

Воспроизведение материалов данного
сайта без письменного разрешения
правообладателя запрещено. Rolex
оставляет за собой право вносить
изменения в представленные на сайте
модели часов без предупреждения.

