



# Datejust 36

Oyster, 36 мм, сталь Oystersteel и белое  
ЗОЛОТО

**Часы Oyster Perpetual  
Datejust 36, сталь  
Oystersteel и белое  
золото; циферблат:  
белый перламутровый,  
бриллианты; браслет:  
Jubilee.**



ПЕРЛАМУТРОВЫЙ ЦИФЕРБЛАТ

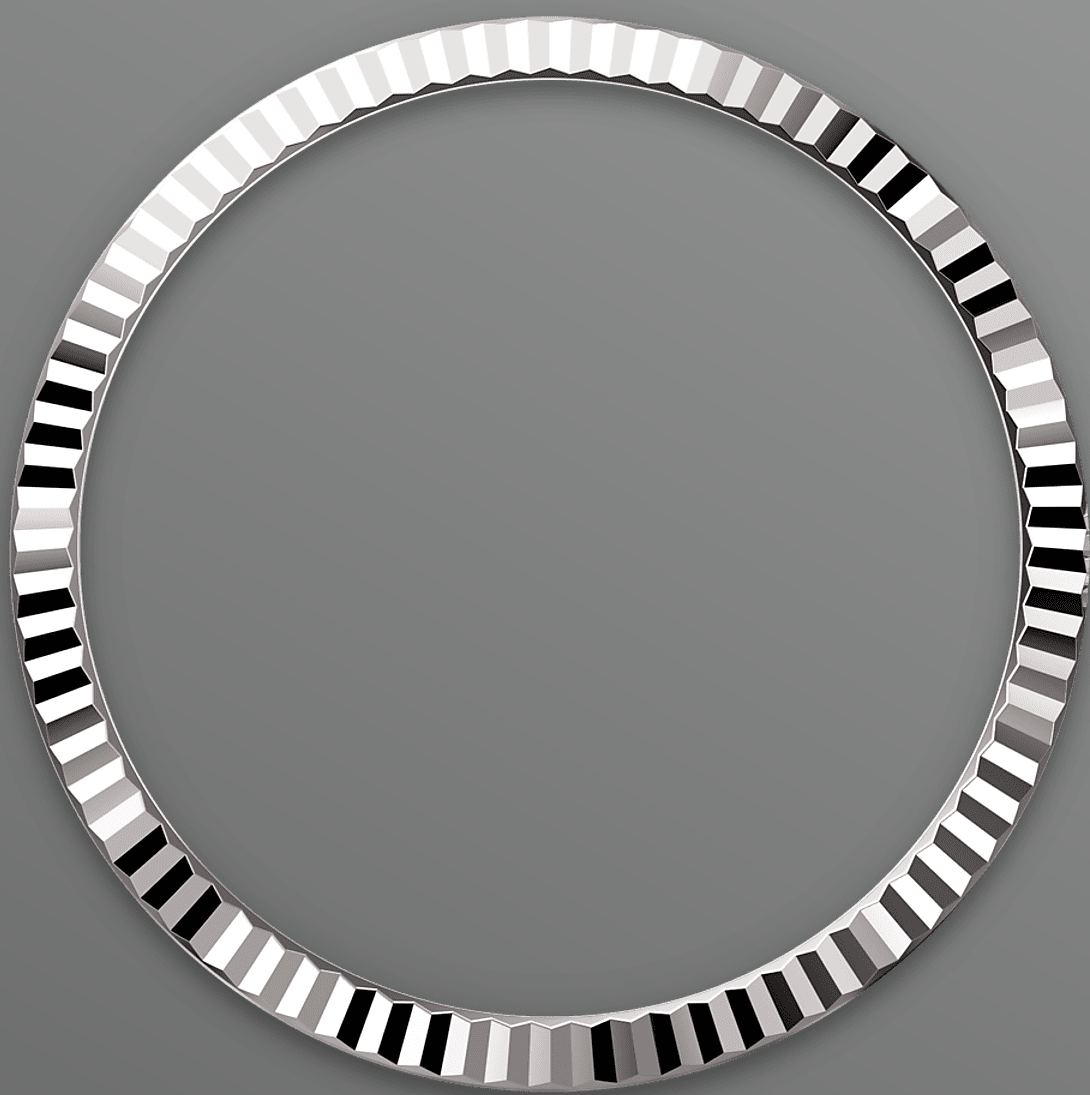
## Подчеркивая природную красоту

Этот циферблат украшают бриллианты в оправе из 18-каратного золота. Природа наделила перламутр тайнами и загадками. В зависимости от происхождения он бывает розовым, белым, черным или желтым. Цвет, яркость и структура перламутра зависят от того, из какой части раковины он извлечен.

Rolex никогда не практикует искусственное окрашивание перламутра. Применение специальных техник позволяет подчеркнуть его природную красоту

и натуральные оттенки. Каждый перламутровый циферблат уникален — не существует двух одинаковых циферблатов из перламутра.





РИФЛЕННЫЙ БЕЗЕЛЬ

## Отличительная черта Rolex

Рифленый безель Rolex является отличительной чертой дизайна часовой марки. Изначально рифление на безеле часов Oyster имело функциональное предназначение: оно служило для привинчивания безеля к корпусу часов для их герметизации.

То есть обладало той же функцией, что и рифление на задней крышке, которая прикручивалась к корпусу при помощи специального инструмента Rolex, обеспечивая водонепроницаемость часов. Со

временем рифление на безеле превратилось в декоративный элемент, который сегодня является отличительной чертой часов Rolex. Рифленый bezel является характерной особенностью дизайна часовой марки. Данная модель Datejust 36 оснащена рифленным bezелем из золота.

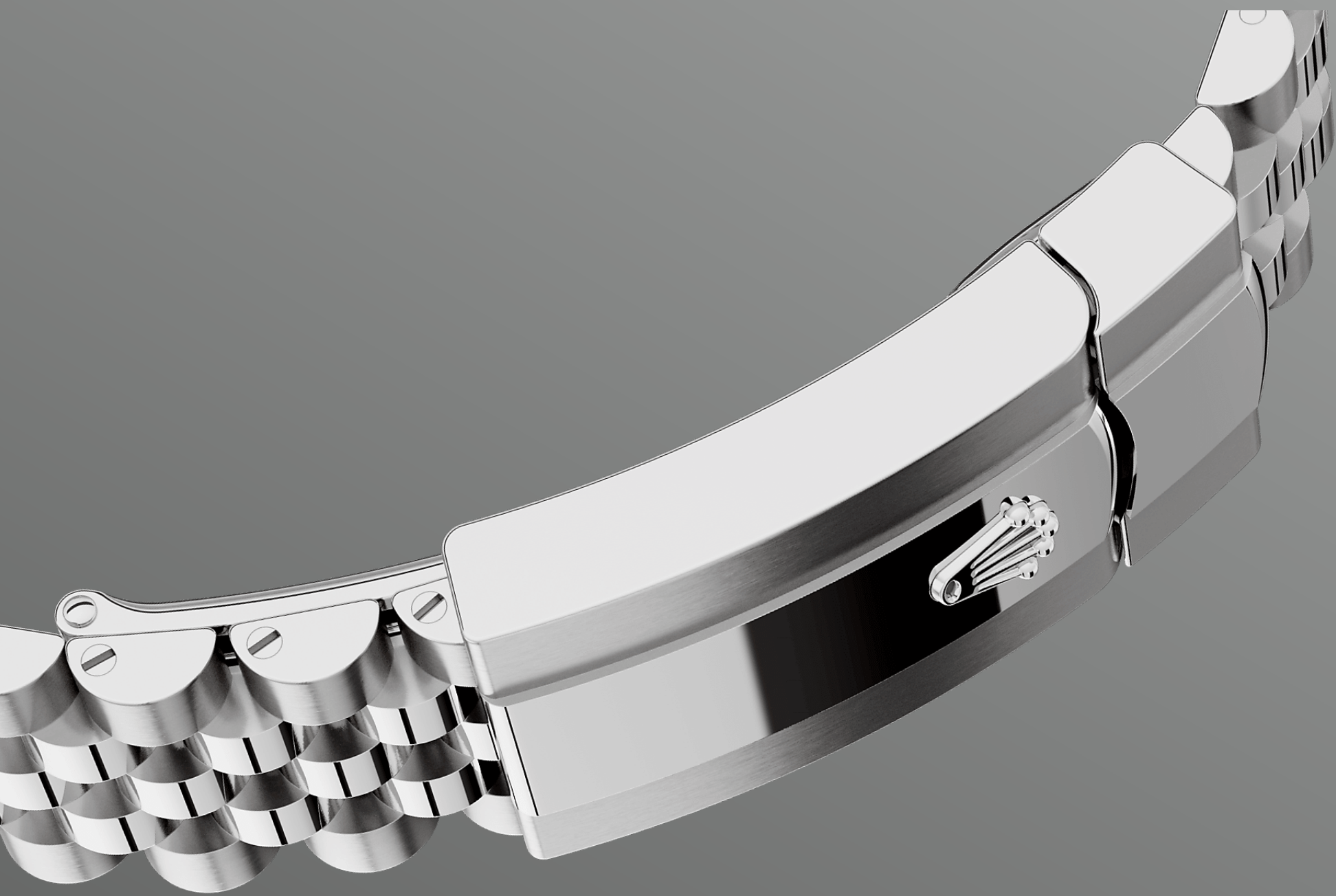


ROLESOR БЕЛОГО ЦВЕТА

## Сочетание двух металлов

Золото ценится за его блеск и благородство. Сталь олицетворяет собой прочность и надежность. Вместе они образуют очень выгодное сочетание.

Биметаллическое исполнение Rolesor, фирменная особенность Rolex, появилось в начале 1930-х годов, а сама торговая марка – в 1933 году. Сегодня это одна из ключевых особенностей коллекции Oyster.



БРАСЛЕТ JUBILEE

## Гибкий и удобный

Разработка, изготовление и тестирование браслетов и застежек Rolex невозможны без передовых высоких технологий.

Как и в случае любых других составляющих часов, визуальный контроль, осуществляемый мастером, гарантирует их безупречный внешний вид. Гибкий и удобный, металлический браслет Jubilee из пяти звеньев был разработан специально для созданной в 1945 году модели Oyster Perpetual Datejust.



# Подробные технические характеристики Datejust

Референс 126234

## Корпус модели

### Тип

Oyster, 36 мм, сталь Oystersteel и белое золото

### Диаметр

36 мм

### Материал

Rolesor белого цвета

### Безель

Рифленный

### Структура Oyster

Цельный корпус, привинчиваемые крышка и заводная головка

### Заводная головка

Привинчиваемая, система двойной герметизации Twinlock

### Стекло

Сапфировое, устойчивое к появлению царапин, линза Cyclops в окошке индикации даты

### Водонепроницаемость

До 100 м

## Механизм

### Тип

Perpetual, автоматический подзавод

### Калибр

3235, мануфактурного производства Rolex

### Точность

-2/+2 сек/сутки (после установки механизма в корпус)

### **Осциллятор**

Синяя парамагнитная спираль Parachrom. Эффективная противоударная система Paraflex

### **Завод часов**

Автоматический подзавод в двух направлениях с помощью ротора Perpetual

### **Запас хода**

Около 70 часов

### **Функции**

Центральные часовая, минутная и секундная стрелки. Мгновенно устанавливаемая дата с возможностью быстрой корректировки. Возможность остановки секундной стрелки для выставления точного времени

## **Браслет**

---

### **Тип**

Jubilee (5 рядов)

### **Материал браслета**

Сталь Oystersteel

### **Застежка**

Застежка Oysterclasp с раскладывающейся пряжкой, удлиняющее до 5 мм звено Easylink

## **Циферблат**

---

### **Тип**

Белый перламутровый, бриллианты

## **Сертификация**

---

### **Тип**

Сверхточный хронометр (COSC + сертификация Rolex после установки механизма в корпус)

# Узнать больше на Rolex.com

**Все права на интеллектуальную  
собственность, включая торговые  
знаки, знаки обслуживания, торговые  
марки, дизайн и авторские права,  
защищены.**

Воспроизведение материалов данного  
сайта без письменного разрешения  
правообладателя запрещено. Rolex  
оставляет за собой право вносить  
изменения в представленные на сайте  
модели часов без предупреждения.

