



## Datejust 36

Oyster, 36 мм, сталь Oystersteel, белое золото и бриллианты

**Часы Oyster Perpetual  
Datejust 36, сталь  
Oystersteel и белое  
золото; циферблат:  
ослепительно синий;  
браслет: Jubilee.**



БЕЗЕЛЬ С БРИЛЛИАНТАМИ

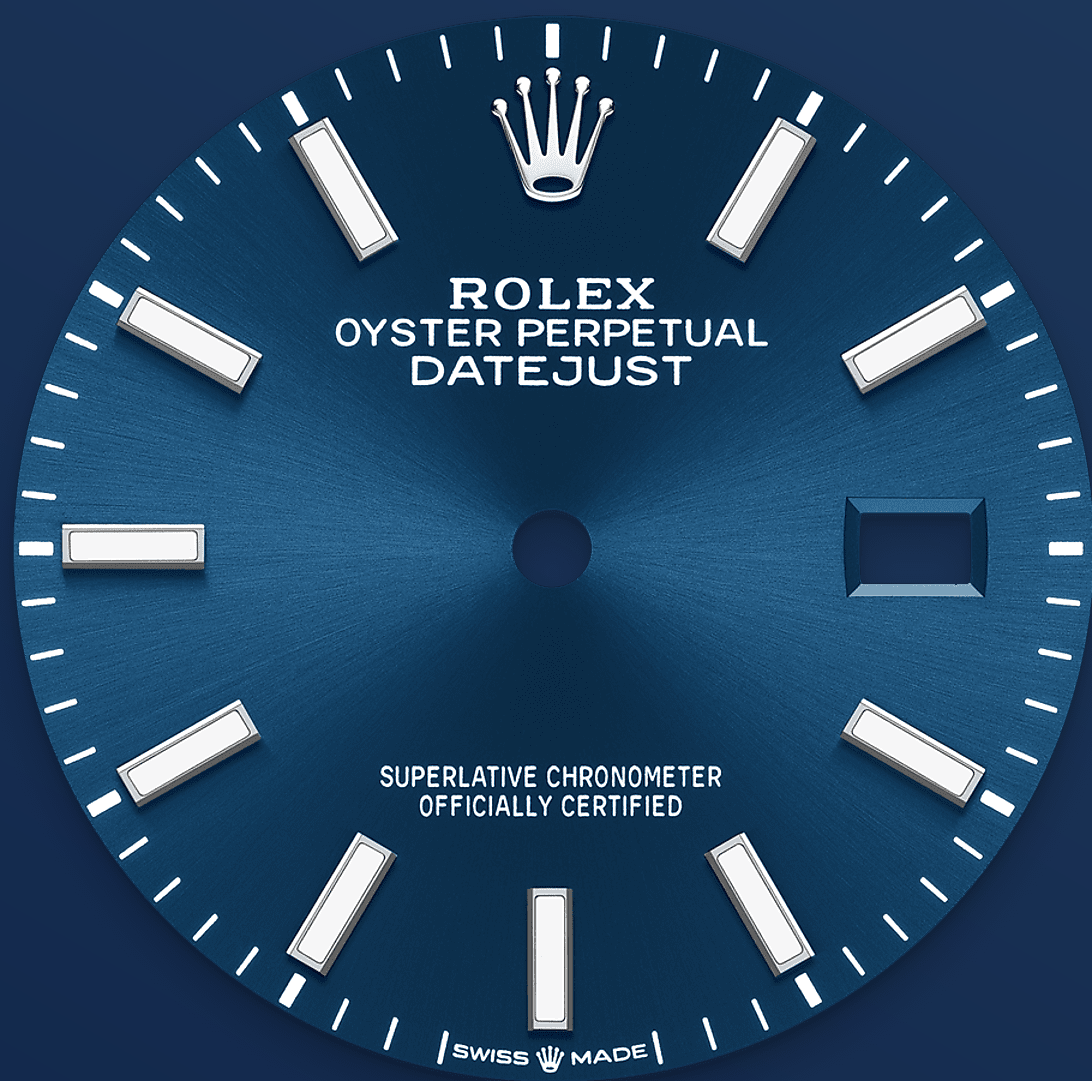
## Сияющая симфония

Ювелир, словно скульптор, вырезает в металле каст (оправу) для закрепки бриллианта. Его задача заключается в том, чтобы тщательно позиционировать каждый камень относительно других, а затем надежно закрепить его в золотой или платиновой оправе.

Помимо неизменно высокого качества драгоценных камней, великолепие ювелирной отделки Rolex обусловлено и другими факторами, такими как отбор камней по высоте, их пропорционально выверенное расположение в узоре, тщательный методичный подход к закрежке, а также мастерская работа

с металлом. Сияющая симфония драгоценных камней, облагораживающая часы и зачаровывающая их владельца.





ОСЛЕПИТЕЛЬНО-СИНИЙ ЦИФЕРБЛАТ

## Технические приемы часового искусства

Эффект солнечного перелива создает мягкие световые отражения на циферблатах часов коллекции Oyster Perpetual. Это достигается путем мастерской техники сатинирования, создающей бороздки, идущие от центра циферблата в стороны.

Свет равномерно распределяется по каждой насечке, создавая характерный мягкий блеск, меняющийся в зависимости от положения запястья. После завершения отделки солнечным переливом циферблат окрашивается с помощью техники PVD

(конденсация паров металла, или гальванизация).  
Легкое лакированное покрытие завершает отделку  
циферблата.

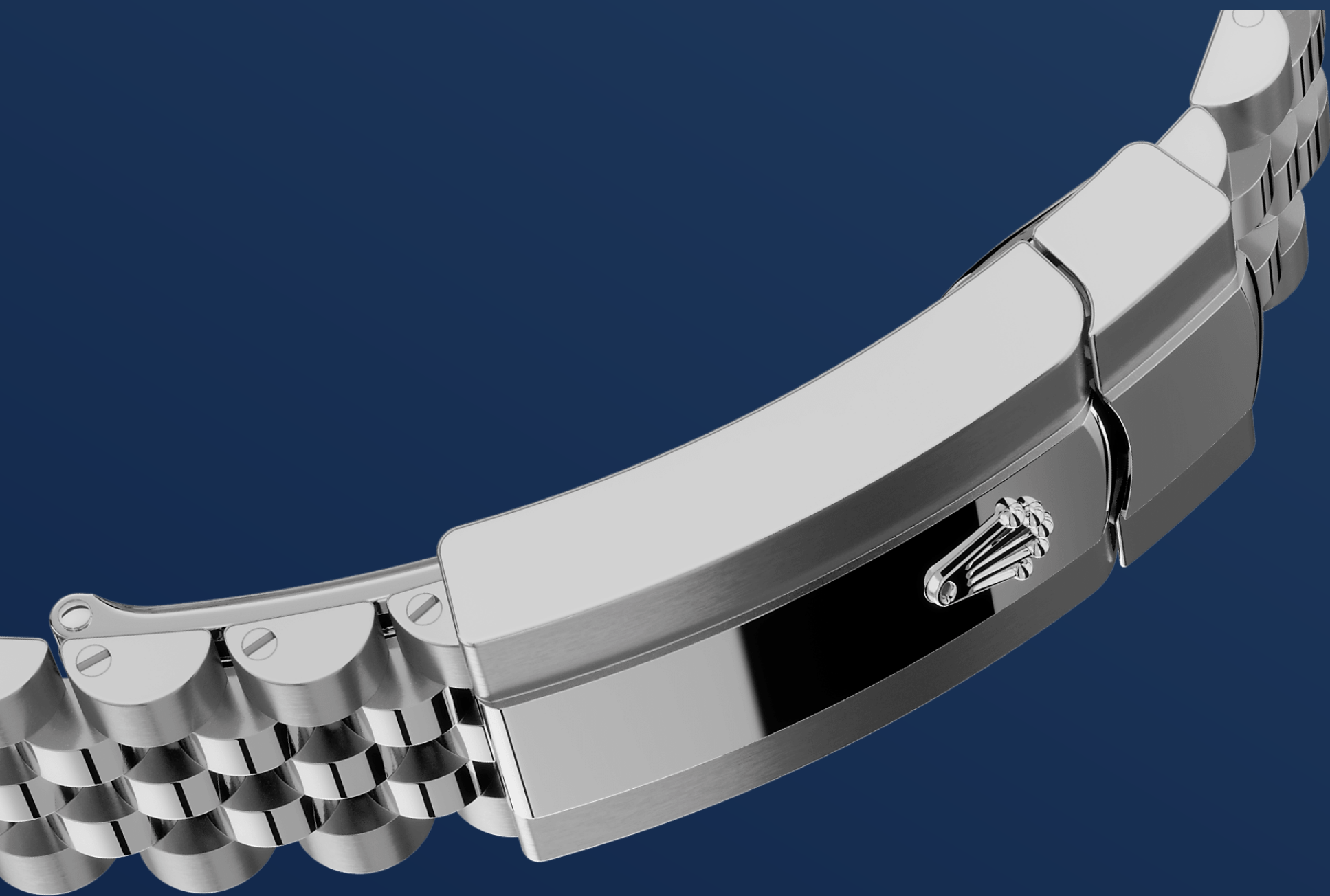


ROLESOR БЕЛОГО ЦВЕТА

## Сочетание двух металлов

Золото ценится за его блеск и благородство. Сталь олицетворяет собой прочность и надежность. Вместе они образуют очень выгодное сочетание.

Биметаллическое исполнение Rolesor, фирменная особенность Rolex, появилось в начале 1930-х годов, а сама торговая марка – в 1933 году. Сегодня это одна из ключевых особенностей коллекции Oyster.



БРАСЛЕТ JUBILEE

## Гибкий и удобный

Разработка, изготовление и тестирование браслетов и застежек Rolex невозможны без передовых высоких технологий.

Как и в случае любых других составляющих часов, визуальный контроль, осуществляемый мастером, гарантирует их безупречный внешний вид. Гибкий и удобный, металлический браслет Jubilee из пяти звеньев был разработан специально для созданной в 1945 году модели Oyster Perpetual Datejust.



# Подробные технические характеристики Datejust

Референс 126284RBR

## Корпус модели

---

### Тип

Oyster, 36 мм, сталь Oystersteel, белое золото и бриллианты

### Диаметр

36 мм

### Материал

Rolesor белого цвета

### Безель

Бриллианты

### Структура Oyster

Цельный корпус, привинчиваемые крышка и заводная головка

### Заводная головка

Привинчиваемая, система двойной герметизации Twinlock

### Стекло

Сапфировое, устойчивое к появлению царапин, линза Cyclops в окошке индикации даты

### Водонепроницаемость

До 100 м

## Механизм

---

### Тип

Perpetual, автоматический подзавод

### Калибр

3235, мануфактурного производства Rolex

### Точность

-2/+2 сек/сутки (после установки механизма в корпус)

### **Осциллятор**

Синяя парамагнитная спираль Parachrom. Эффективная противоударная система Paraflex

### **Завод часов**

Автоматический подзавод в двух направлениях с помощью ротора Perpetual

### **Запас хода**

Около 70 часов

### **Функции**

Центральные часовая, минутная и секундная стрелки. Мгновенно устанавливаемая дата с возможностью быстрой корректировки. Возможность остановки секундной стрелки для выставления точного времени

## **Браслет**

---

### **Тип**

Jubilee (5 рядов)

### **Материал браслета**

Сталь Oystersteel

### **Застежка**

Застежка Oysterclasp с раскладывающейся пряжкой, удлиняющее до 5 мм звено Easylink

## **Циферблат**

---

### **Тип**

Ослепительно-синий

### **Детали**

Индикация высокой четкости Chromalight с помощью люминесцентного вещества длительного свечения

## **Сертификация**

---

### **Тип**

Сверхточный хронометр (COSC + сертификация Rolex после установки механизма в корпус)

# Узнать больше на Rolex.com

**Все права на интеллектуальную  
собственность, включая торговые  
знаки, знаки обслуживания, торговые  
марки, дизайн и авторские права,  
защищены.**

Воспроизведение материалов данного  
сайта без письменного разрешения  
правообладателя запрещено. Rolex  
оставляет за собой право вносить  
изменения в представленные на сайте  
модели часов без предупреждения.

