



Datejust 41

Oyster, 41 мм, сталь Oystersteel

**Часы Oyster Perpetual
Datejust 41, сталь
Oystersteel; циферблат:
темно-серый; браслет:
Jubilee.**



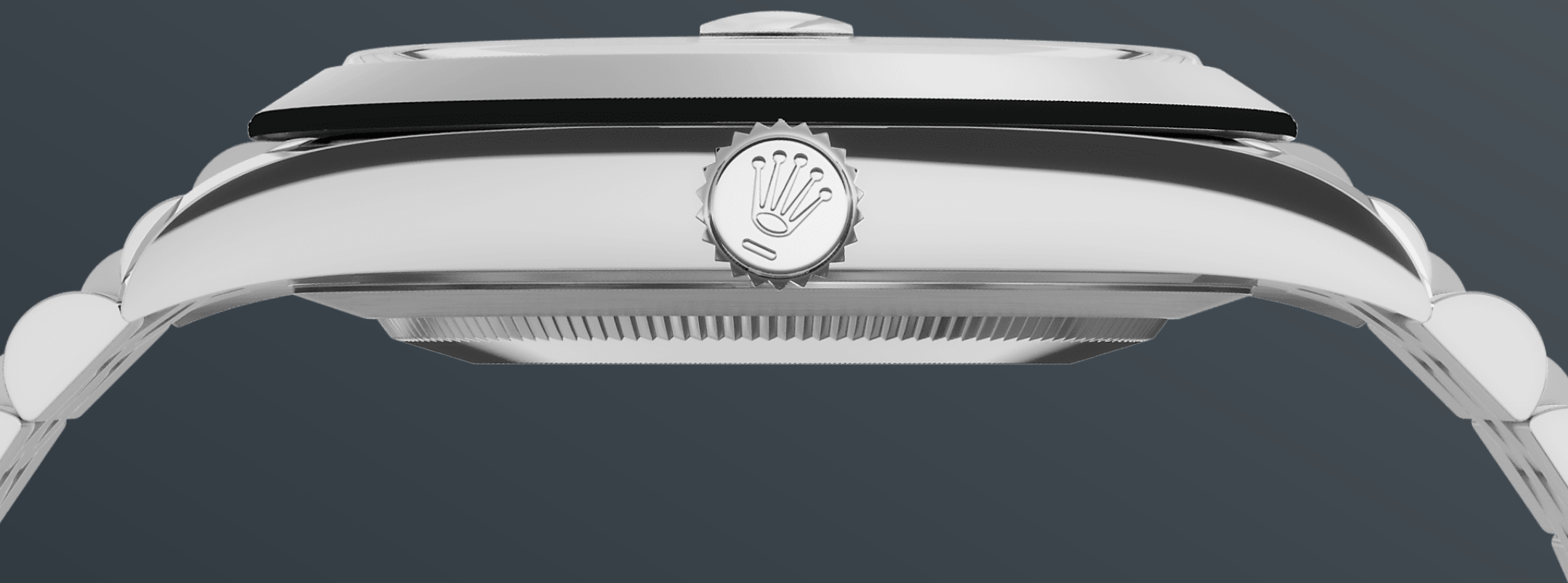
ТЕМНО-СЕРЫЙ ЦИФЕРБЛАТ

Технические приемы часового искусства

Эффект солнечного перелива создает мягкие световые отражения на циферблатах часов коллекции Oyster Perpetual. Это достигается путем мастерской техники сатинирования, создающей бороздки, идущие от центра циферблата в стороны.

Свет равномерно распределяется по каждой насечке, создавая характерный мягкий блеск, меняющийся в зависимости от положения запястья. После завершения отделки солнечным переливом циферблат окрашивается с помощью техники PVD

(конденсация паров металла, или гальванизация).
Легкое лакированное покрытие завершает отделку
циферблата.



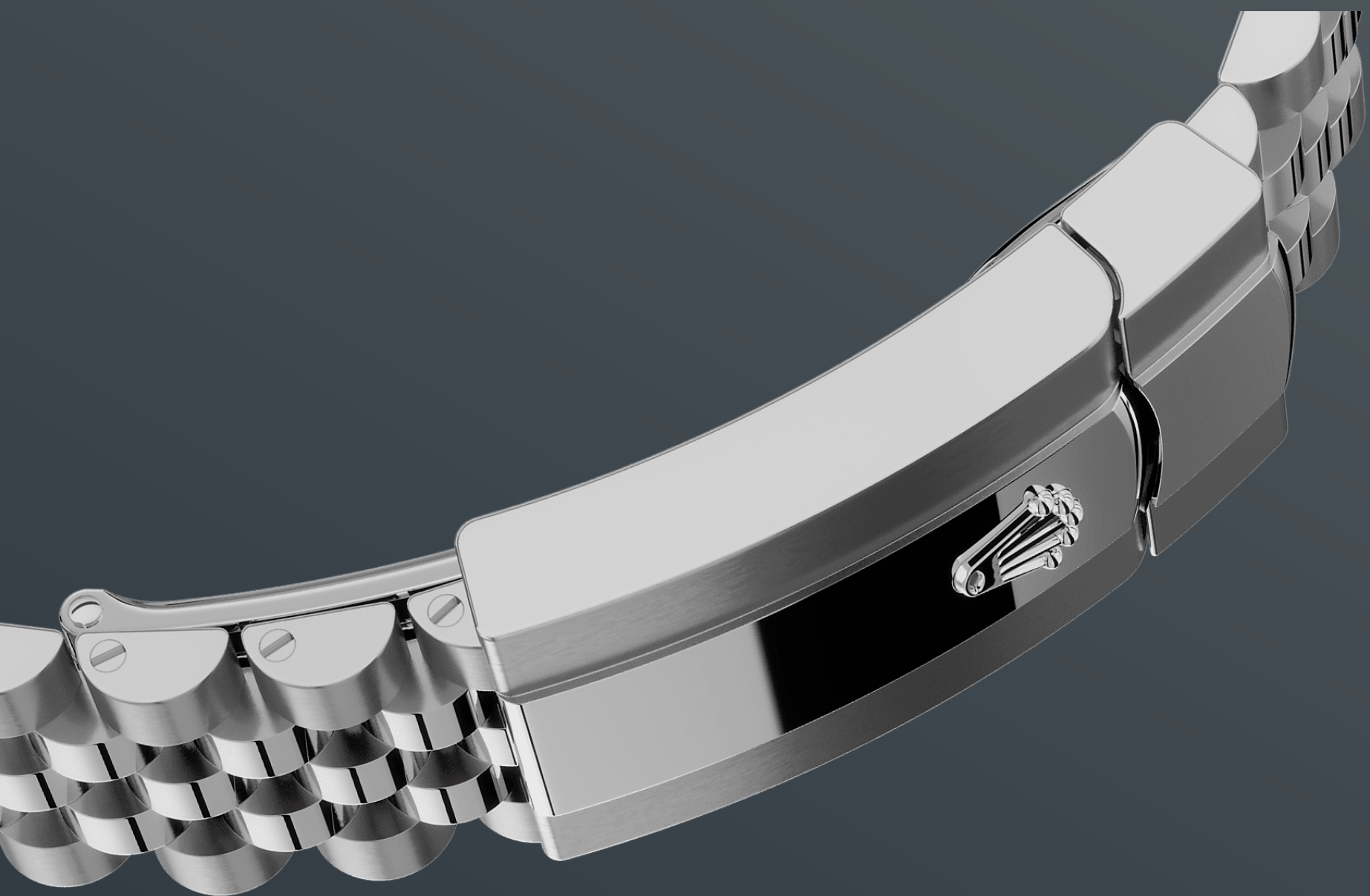
СТАЛЬ OYSTERSTEEL

Высокая стойкость к коррозии

Rolex производит часовые корпуса из стали Oystersteel. Сталь Oystersteel, специально разработанная компанией, принадлежит семейству стальных сплавов 904L, широко используемых в сфере высоких технологий, в космической и химической отраслях, где требуется максимальная стойкость к коррозии.

Сталь Oystersteel отличается невероятной прочностью, превосходно полируется и сохраняет

свою первоначальную красоту даже в экстремальных условиях эксплуатации.



БРАСЛЕТ JUBILEE

Гибкий и удобный

Разработка, изготовление и тестирование браслетов и застежек Rolex невозможны без передовых высоких технологий.

Как и в случае любых других составляющих часов, визуальный контроль, осуществляемый мастером, гарантирует их безупречный внешний вид. Гибкий и удобный, металлический браслет Jubilee из пяти звеньев был разработан специально для созданной в 1945 году модели Oyster Perpetual Datejust.

ЛИНЗА CYCLOPS

Увеличительная линза

Линза Cyclops — одна из наиболее узнаваемых отличительных особенностей Rolex.

Названная по имени Циклопа, одноглазого гиганта из греческой мифологии, увеличительная линза Cyclops помещена в окошко индикации даты для более удобного считывания показаний. История создания линзы Cyclops, как и любого компонента часов Rolex, связана с инновациями, исследованиями, разработками и неуклонным стремлением марки к совершенству.

Подробные технические характеристики Datejust

Референс 126300

Корпус модели

Тип

Oyster, 41 мм, сталь Oystersteel

Диаметр

41 мм

Материал

Сталь Oystersteel

Безель

Гладкий

Структура Oyster

Цельный корпус, привинчиваемые крышка и заводная головка

Заводная головка

Привинчиваемая, система двойной герметизации Twinlock

Стекло

Сапфировое, устойчивое к появлению царапин, линза Cyclops в окошке индикации даты

Водонепроницаемость

До 100 м

Механизм

Тип

Perpetual, автоматический подзавод

Калибр

3235, мануфактурного производства Rolex

Точность

-2/+2 сек/сутки (после установки механизма в корпус)

Осциллятор

Синяя парамагнитная спираль Parachrom. Эффективная противоударная система Paraflex

Завод часов

Автоматический подзавод в двух направлениях с помощью ротора Perpetual

Запас хода

Около 70 часов

Функции

Центральные часовая, минутная и секундная стрелки. Мгновенно устанавливаемая дата с возможностью быстрой корректировки. Возможность остановки секундной стрелки для выставления точного времени

Браслет

Тип

Jubilee (5 рядов)

Материал браслета

Сталь Oystersteel

Застежка

Застежка Oysterclasp с раскладывающейся пряжкой, удлиняющее до 5 мм звено Easylink

Циферблат

Тип

Темно-серый

Детали

Индикация высокой четкости Chromalight с помощью люминесцентного вещества длительного свечения

Сертификация

Тип

Сверхточный хронометр (COSC + сертификация Rolex после установки механизма в корпус)

Узнать больше на Rolex.com

**Все права на интеллектуальную
собственность, включая торговые
знаки, знаки обслуживания, торговые
марки, дизайн и авторские права,
защищены.**

Воспроизведение материалов данного
сайта без письменного разрешения
правообладателя запрещено. Rolex
оставляет за собой право вносить
изменения в представленные на сайте
модели часов без предупреждения.

