



# Datejust 31

Oyster, 31 мм, сталь Oystersteel

**Часы Oyster Perpetual  
Datejust 31, сталь  
Oystersteel; циферблат:  
темно-серый; браслет:  
Oyster.**



ТЕМНО-СЕРЫЙ ЦИФЕРБЛАТ

## Технические приемы часового искусства

Эффект солнечного перелива создает мягкие световые отражения на циферблатах часов коллекции Oyster Perpetual. Это достигается путем мастерской техники сатинирования, создающей бороздки, идущие от центра циферблата в стороны.

Свет равномерно распределяется по каждой насечке, создавая характерный мягкий блеск, меняющийся в зависимости от положения запястья. После завершения отделки солнечным переливом циферблат окрашивается с помощью техники PVD

(конденсация паров металла, или гальванизация).  
Легкое лакированное покрытие завершает отделку  
циферблата.





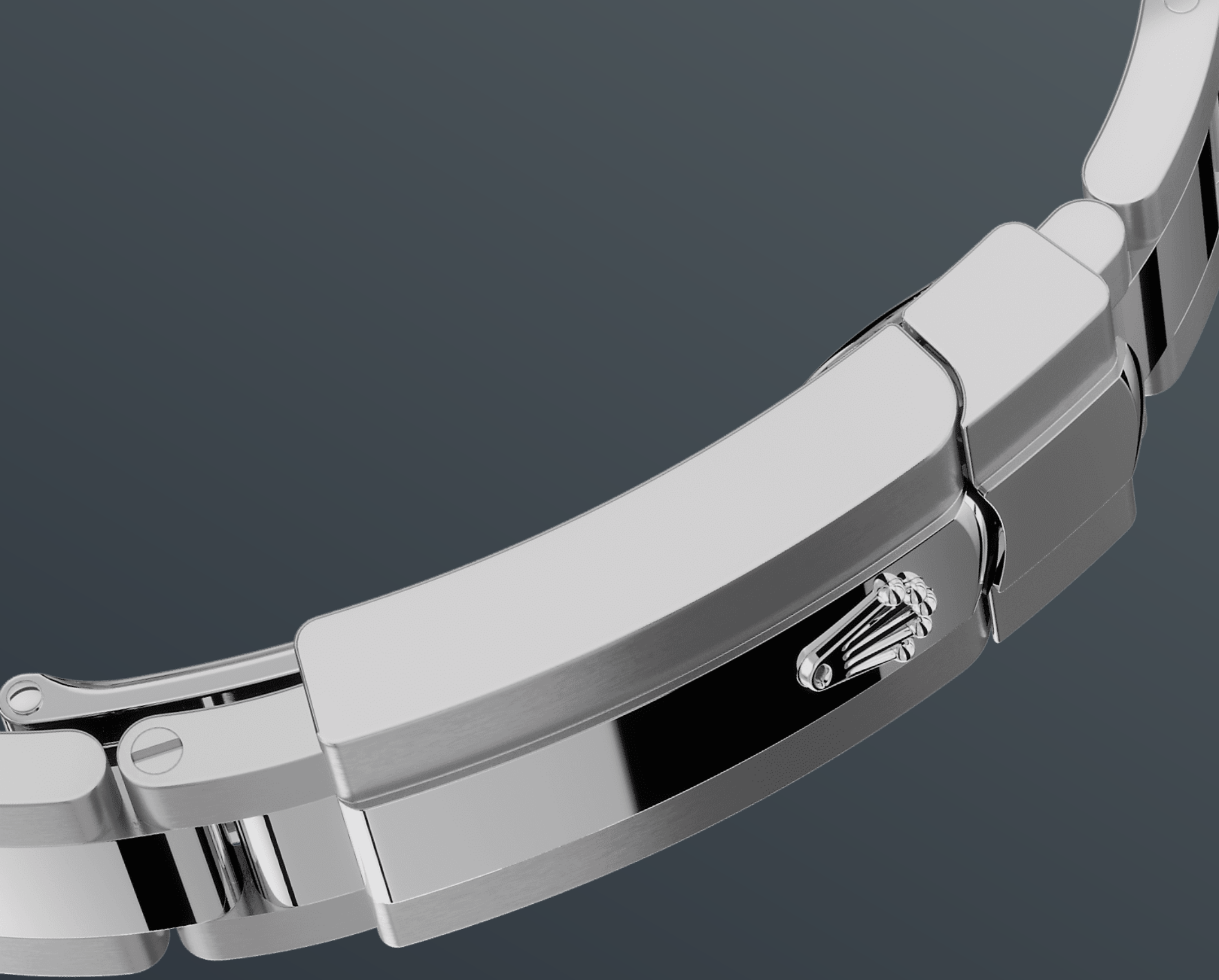
СТАЛЬ OYSTERSTEEL

## Высокая стойкость к коррозии

Rolex производит часовые корпуса из стали Oystersteel. Сталь Oystersteel, специально разработанная компанией, принадлежит семейству стальных сплавов 904L, широко используемых в сфере высоких технологий, в космической и химической отраслях, где требуется максимальная стойкость к коррозии.

Сталь Oystersteel отличается невероятной прочностью, превосходно полируется и сохраняет

свою первоначальную красоту даже в экстремальных условиях эксплуатации.



БРАСЛЕТ OYSTER

## Идеальное сочетание формы и функциональ- НОСТИ

Прочный и удобный браслет Oyster демонстрирует идеальный синтез формы и функций, эстетических и технических достоинств.

Он оснащен застежкой Oysterclasp и удлиняющим звеном Easylink, эксклюзивно разработанным мастерами Rolex. Оригинальная система позволяет владельцу часов удлинить браслет примерно на 5 мм, что обеспечивает дополнительное удобство в любой ситуации.



ЛИНЗА CYCLOPS

## Увеличительная линза

Линза Cyclops — одна из наиболее узнаваемых отличительных особенностей Rolex.

Названная по имени Циклопа, одноглазого гиганта из греческой мифологии, увеличительная линза Cyclops помещена в окошко индикации даты для более удобного считывания показаний. История создания линзы Cyclops, как и любого компонента часов Rolex, связана с инновациями, исследованиями, разработками и неуклонным стремлением марки к совершенству.



# Подробные технические характеристики Datejust

Референс 278240

## Корпус модели

---

### Тип

Oyster, 31 мм, сталь Oystersteel

### Диаметр

31 мм

### Материал

Сталь Oystersteel

### Безель

Выпуклый

### Структура Oyster

Цельный корпус, привинчиваемые крышка и заводная головка

### Заводная головка

Привинчиваемая, система двойной герметизации Twinlock

### Стекло

Сапфировое, устойчивое к появлению царапин, линза Cyclops в окошке индикации даты

### Водонепроницаемость

До 100 м

## Механизм

---

### Тип

Perpetual, автоматический подзавод

### Калибр

2236, мануфактурного производства Rolex

### Точность

-2/+2 сек/сутки (после установки механизма в корпус)

### **Осциллятор**

Кремниевая спираль Syloxi с запатентованной геометрией. Эффективная противоударная система Paraflex

### **Завод часов**

Автоматический подзавод в двух направлениях с помощью ротора Perpetual

### **Запас хода**

Около 55 часов

### **Функции**

Центральные часовая, минутная и секундная стрелки. Мгновенно устанавливаемая дата с возможностью быстрой корректировки. Возможность остановки секундной стрелки для выставления точного времени

## **Браслет**

---

### **Тип**

Oyster (3 ряда), массивные звенья

### **Материал браслета**

Сталь Oystersteel

### **Застежка**

Застежка Oysterclasp с раскладывающейся пряжкой, удлиняющее до 5 мм звено Easylink

## **Циферблат**

---

### **Тип**

Темно-серый

### **Детали**

Индикация высокой четкости Chromalight с помощью люминесцентного вещества длительного свечения

## **Сертификация**

---

### **Тип**

Сверхточный хронометр (COSC + сертификация Rolex после установки механизма в корпус)

# Узнать больше на Rolex.com

**Все права на интеллектуальную  
собственность, включая торговые  
знаки, знаки обслуживания, торговые  
марки, дизайн и авторские права,  
защищены.**

Воспроизведение материалов данного  
сайта без письменного разрешения  
правообладателя запрещено. Rolex  
оставляет за собой право вносить  
изменения в представленные на сайте  
модели часов без предупреждения.

