



Datejust 31

Oyster, 31 мм, сталь Oystersteel, белое золото и бриллианты

**Часы Oyster Perpetual
Datejust 31, сталь
Oystersteel и белое
золото; циферблат:
ослепительно синий;
браслет: Oyster.**



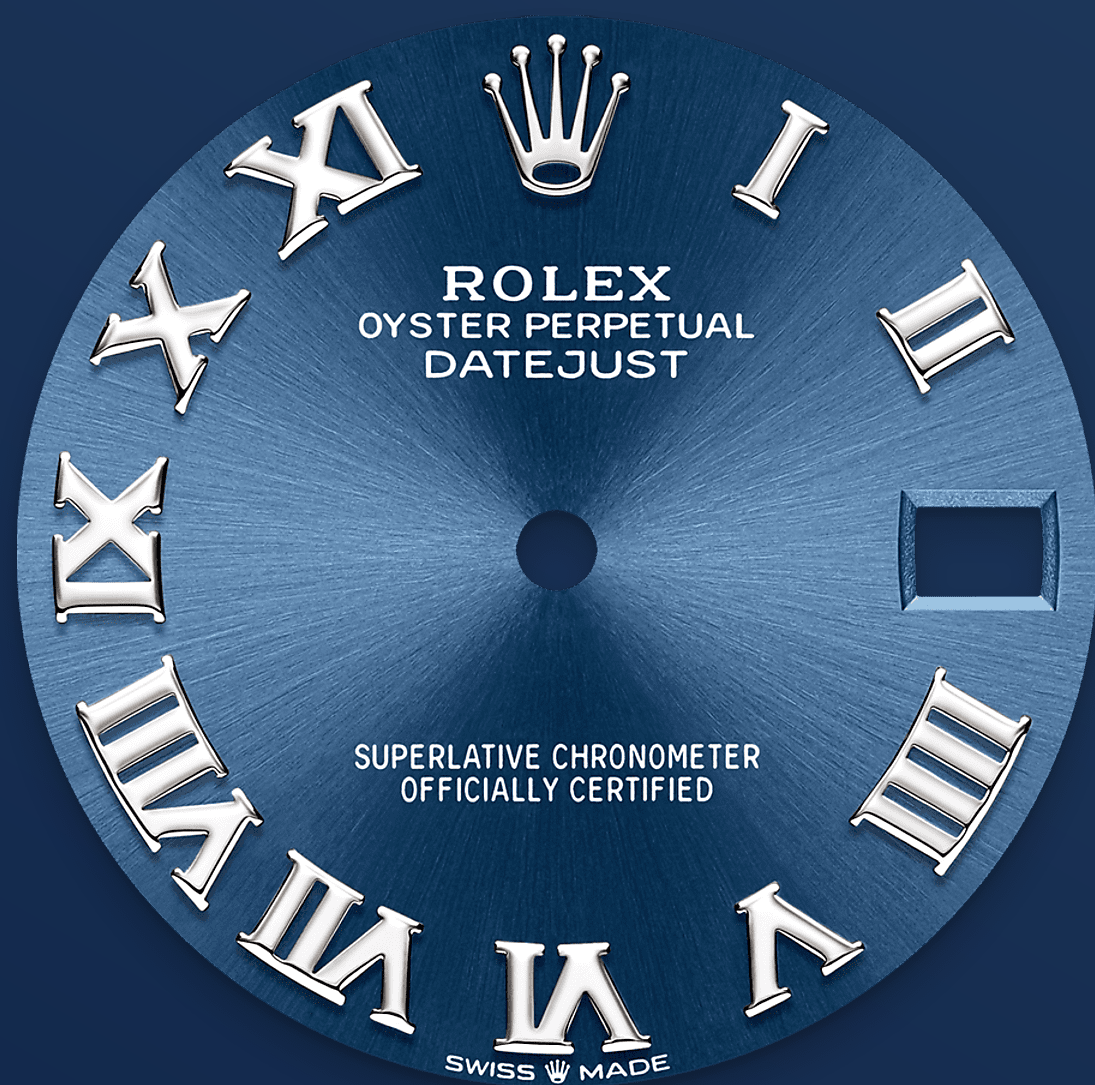
БЕЗЕЛЬ С БРИЛЛИАНТАМИ

Сияющая симфония

Ювелир, словно скульптор, вырезает в металле каст (оправу) для за­крепки бриллианта. Его задача заключается в том, чтобы тщательно позиционировать каждый камень относительно других, а затем надежно закрепить его в золотой или платиновой оправе.

Помимо неизменно высокого качества драгоценных камней, великолепие ювелирной отделки Rolex обусловлено и другими факторами, такими как отбор камней по высоте, их пропорционально выверенное расположение в узоре, тщательный методичный подход к за­крепке, а также мастерская работа

с металлом. Сияющая симфония драгоценных камней, облагораживающая часы и зачаровывающая их владельца.



ОСЛЕПИТЕЛЬНО-СИНИЙ ЦИФЕРБЛАТ

Технические приемы часового искусства

Эффект солнечного перелива создает мягкие световые отражения на циферблатах часов коллекции Oyster Perpetual. Это достигается путем мастерской техники сатинирования, создающей бороздки, идущие от центра циферблата в стороны.

Свет равномерно распределяется по каждой насечке, создавая характерный мягкий блеск, меняющийся в зависимости от положения запястья. После завершения отделки солнечным переливом циферблат окрашивается с помощью техники PVD

(конденсация паров металла, или гальванизация).
Легкое лакированное покрытие завершает отделку
циферблата.

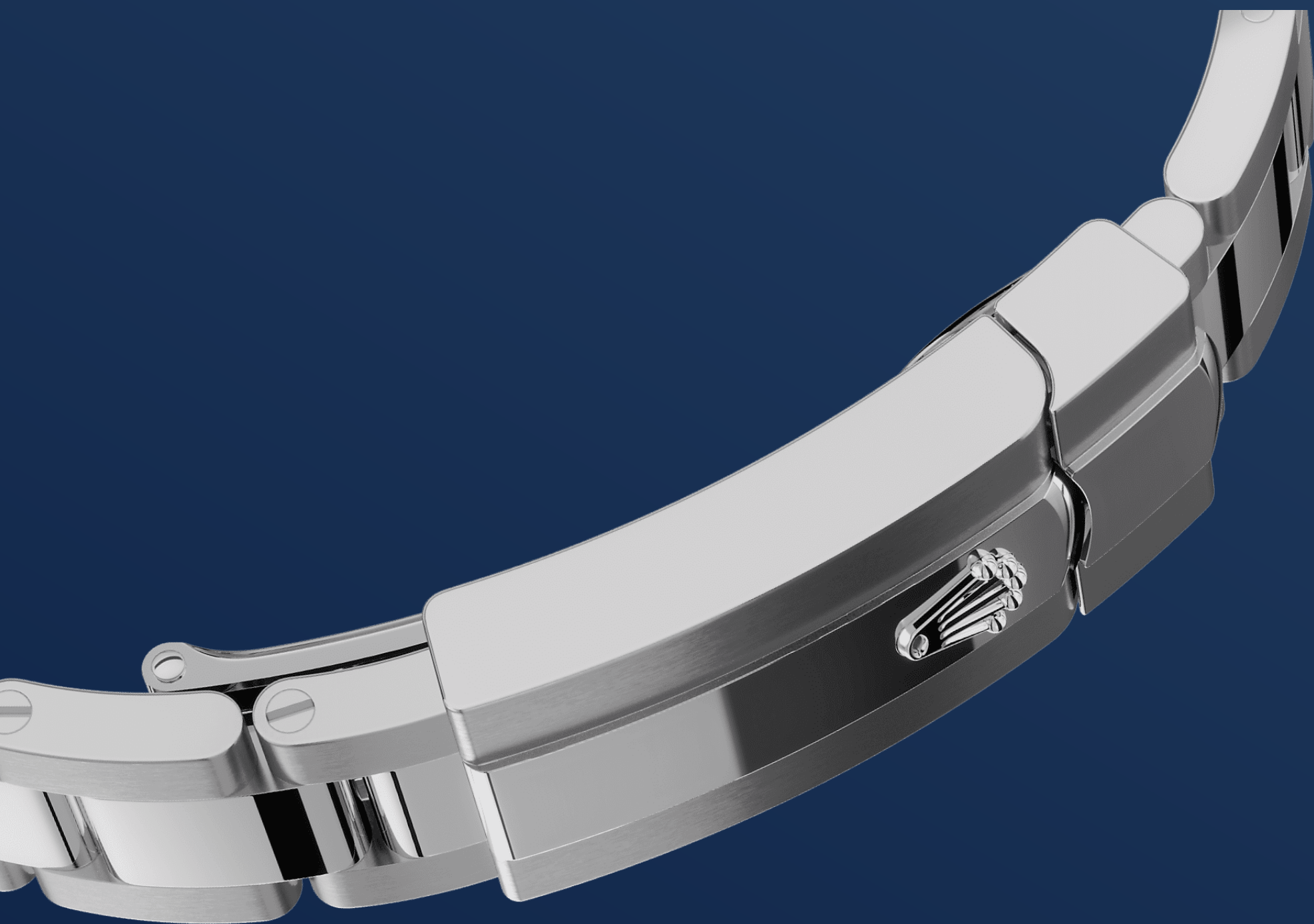


ROLESOR БЕЛОГО ЦВЕТА

Сочетание двух металлов

Золото ценится за его блеск и благородство. Сталь олицетворяет собой прочность и надежность. Вместе они образуют очень выгодное сочетание.

Биметаллическое исполнение Rolesor, фирменная особенность Rolex, появилось в начале 1930-х годов, а сама торговая марка – в 1933 году. Сегодня это одна из ключевых особенностей коллекции Oyster.



БРАСЛЕТ OYSTER

Идеальное сочетание формы и функциональ- НОСТИ

Прочный и удобный браслет Oyster демонстрирует идеальный синтез формы и функций, эстетических и технических достоинств.

Он оснащен застежкой Oysterclasp и удлиняющим звеном Easylink, эксклюзивно разработанным мастерами Rolex. Оригинальная система позволяет владельцу часов удлинить браслет примерно на 5 мм, что обеспечивает дополнительное удобство в любой ситуации.

Подробные технические характеристики Datejust

Референс 278384RBR

Корпус модели

Тип

Oyster, 31 мм, сталь Oystersteel, белое золото и бриллианты

Диаметр

31 мм

Материал

Rolesor белого цвета

Безель

Бриллианты

Структура Oyster

Цельный корпус, привинчиваемые крышка и заводная головка

Заводная головка

Привинчиваемая, система двойной герметизации Twinlock

Стекло

Сапфировое, устойчивое к появлению царапин, линза Cyclops в окошке индикации даты

Водонепроницаемость

До 100 м

Механизм

Тип

Perpetual, автоматический подзавод

Калибр

2236, мануфактурного производства Rolex

Точность

-2/+2 сек/сутки (после установки механизма в корпус)

Осциллятор

Кремниевая спираль Syloxi с запатентованной геометрией. Эффективная противоударная система Paraflex

Завод часов

Автоматический подзавод в двух направлениях с помощью ротора Perpetual

Запас хода

Около 55 часов

Функции

Центральные часовая, минутная и секундная стрелки. Мгновенно устанавливаемая дата с возможностью быстрой корректировки. Возможность остановки секундной стрелки для выставления точного времени

Браслет

Тип

Oyster (3 ряда), массивные звенья

Материал браслета

Сталь Oystersteel

Застежка

Застежка Oysterclasp с раскладывающейся пряжкой, удлиняющее до 5 мм звено Easylink

Циферблат

Тип

Ослепительно-синий

Сертификация

Тип

Сверхточный хронометр (COSC + сертификация Rolex после установки механизма в корпус)

Узнать больше на Rolex.com

**Все права на интеллектуальную
собственность, включая торговые
знаки, знаки обслуживания, торговые
марки, дизайн и авторские права,
защищены.**

Воспроизведение материалов данного
сайта без письменного разрешения
правообладателя запрещено. Rolex
оставляет за собой право вносить
изменения в представленные на сайте
модели часов без предупреждения.

