



Day-Date 40

Oyster, 40 мм, белое золото

**Часы Oyster Perpetual
Day-Date 40, 18-каратное
белое золото;
циферблат: синий
омбре; безель:
рифленый; браслет:
President.**



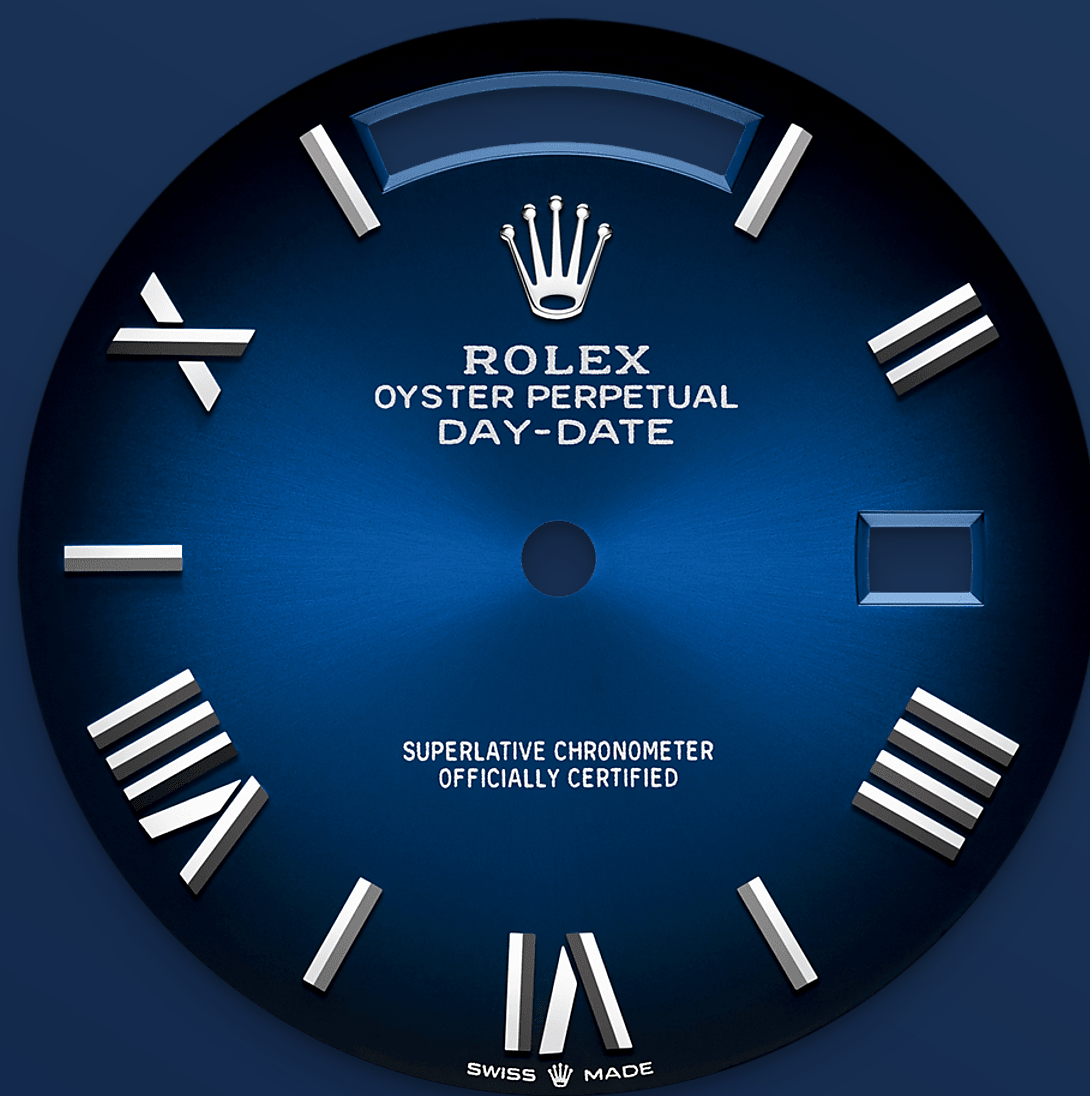
РИФЛЕННЫЙ БЕЗЕЛЬ

Отличительная черта Rolex

Рифленый безель Rolex является отличительной чертой дизайна часовой марки. Изначально рифление на безеле часов Oyster имело функциональное предназначение: оно служило для привинчивания безеля к корпусу часов для их герметизации.

То есть обладало той же функцией, что и рифление на задней крышке, которая прикручивалась к корпусу при помощи специального инструмента Rolex, обеспечивая водонепроницаемость часов. Со

временем рифление на безеле превратилось в декоративный элемент, который сегодня является отличительной чертой часов Rolex. Рифленый bezel является характерной особенностью дизайна часовой марки. Данная модель Day-Date 40 оснащена рифленным bezелем из золота.

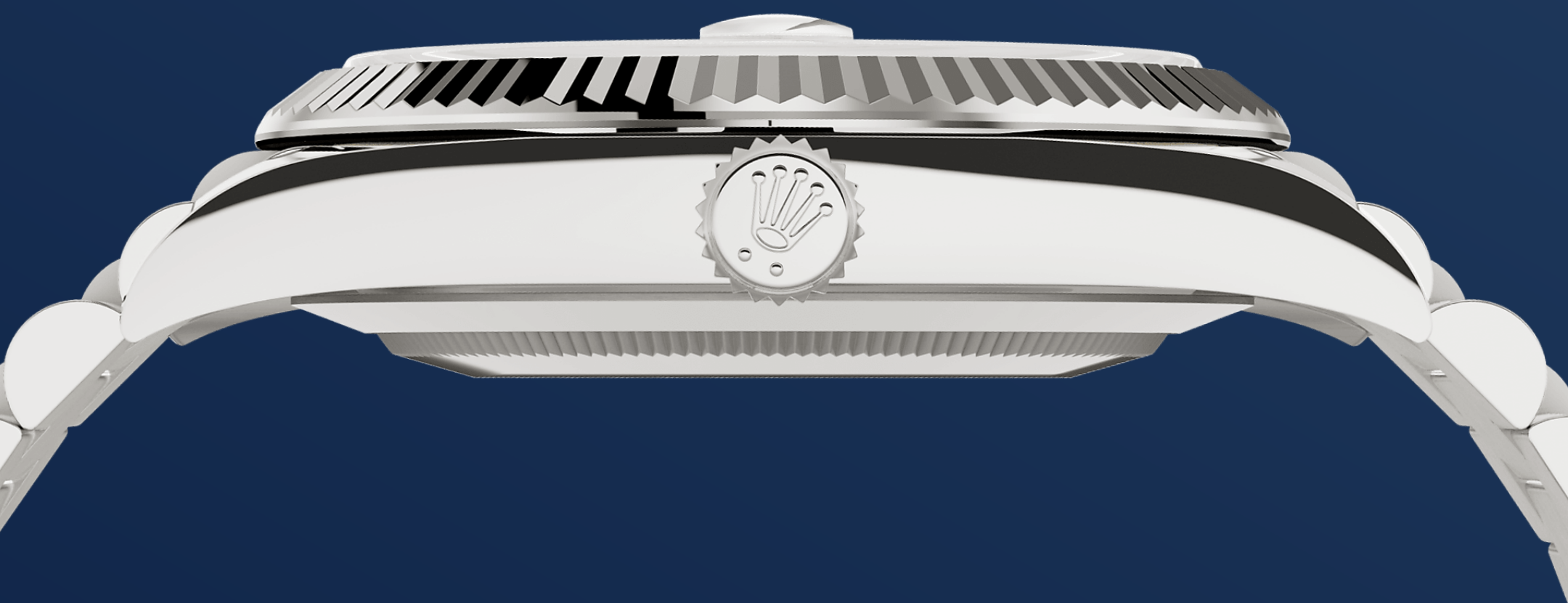


СИНИЙ ЦИФЕРБЛАТ ОМБРЕ

Возрожденный дизайн

Оформление циферблата с отделкой омбре заключается в плавном переходе основного оттенка в насыщенный черный по краям. Этот циферблат вдохновлен дизайном, представленным компанией Rolex в 1980-х годах и возрожденным в 2019 году.

Для создания круговой градации цвета на циферблат наносится черный лак: эта требующая особого внимания операция контролируется и при необходимости корректируется специалистом, обеспечивающим гармоничный переход от более светлого основного оттенка к насыщенному темному.



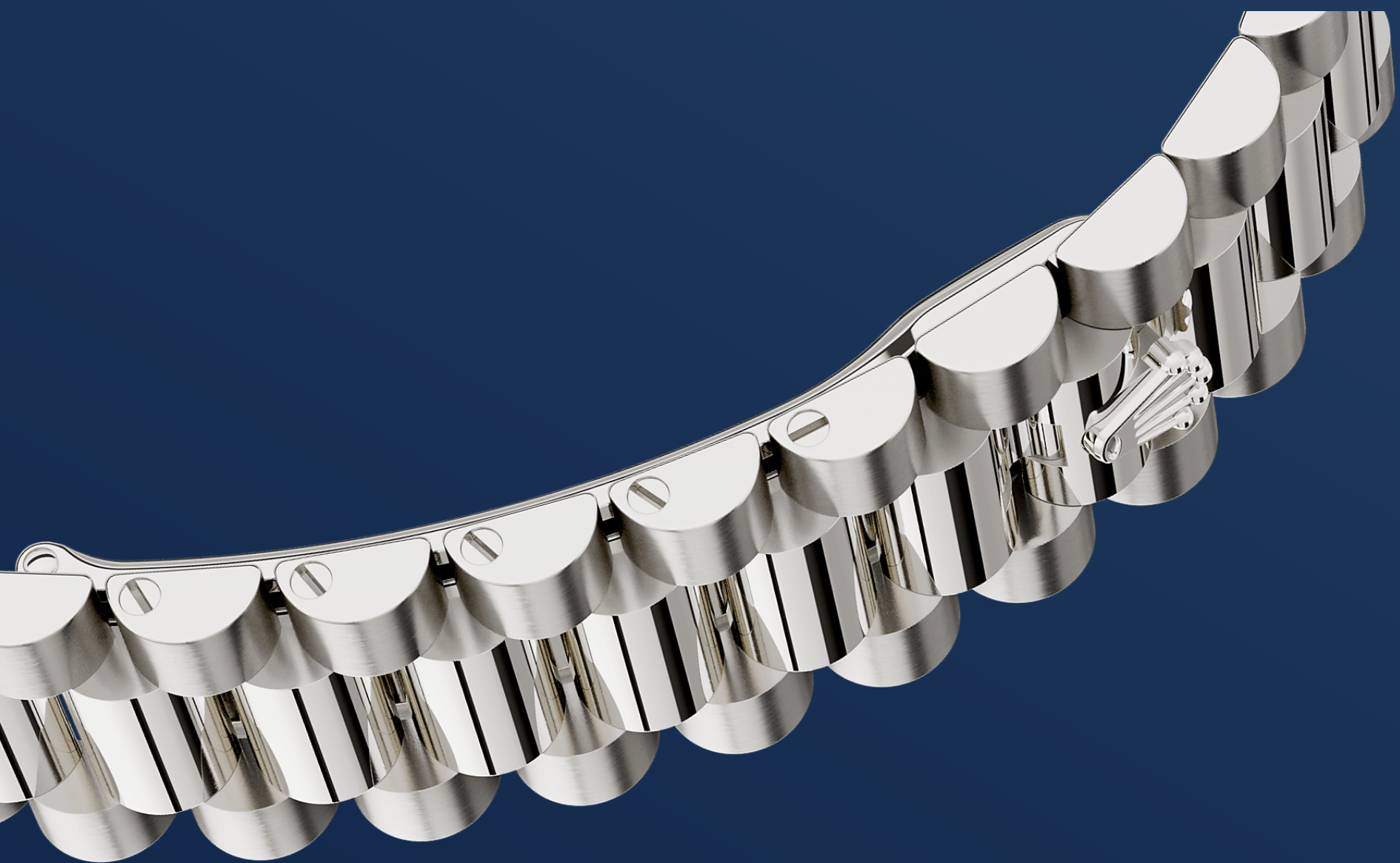
18-КАРАТНОЕ БЕЛОЕ ЗОЛОТО

Стремление к совершенству

Наличие собственного литейного производства позволяет Rolex изготавливать 18-каратные золотые сплавы высочайшего качества. Добавлением серебра, латуни, платины или палладия в определенных пропорциях получают 18-каратное золото разных видов: желтое, розовое или белое.

Золотой сплав, полученный из металлов без примесей, проходит тщательный контроль качества в собственной лаборатории компании, оснащенной ультрасовременным оборудованием. После этого из

него изготавливаются требуемые детали, и также с непременным вниманием к качеству. Стремление Rolex к совершенству берет начало у самых истоков.



БРАСЛЕТ PRESIDENT

Невероятная утонченность

Разработка, изготовление и тестирование браслетов и застежек Rolex невозможны без передовых высоких технологий.

Как и в случае любых других составляющих часов, визуальный контроль, осуществляемый мастером, гарантирует их безупречный внешний вид. Браслет President с полукруглыми трехрядными звеньями был создан в 1956 году к выходу престижной модели Oyster Perpetual Day-Date. Этот изысканный и удобный браслет изготавливается только из

тщательно отобранных образцов драгоценных металлов.

Подробные технические характеристики Day- Date

Референс 228239

Корпус модели

Тип

Oyster, 40 мм, белое золото

Диаметр

40 мм

Материал

Белое золото

Безель

Рифленный

Структура Oyster

Цельный корпус, привинчиваемые крышка и заводная головка

Заводная головка

Привинчиваемая, система двойной герметизации Twinlock

Стекло

Сапфировое, устойчивое к появлению царапин, линза Cyclops в окошке индикации даты

Водонепроницаемость

До 100 м

Механизм

Тип

Perpetual, автоматический подзавод

Калибр

3255, мануфактурного производства Rolex

Точность

-2/+2 сек/сутки (после установки механизма в корпус)

Осциллятор

Синяя парамагнитная спираль Parachrom. Эффективная противоударная система Paraflex

Завод часов

Автоматический подзавод в двух направлениях с помощью ротора Perpetual

Запас хода

Около 70 часов

Функции

Центральные часовая, минутная и секундная стрелки. Мгновенно устанавливаемые в окошках дата и день недели с неограниченной возможностью быстрой корректировки. Возможность остановки секундной стрелки для выставления точного времени

Браслет

Тип

President, полукруглые трехрядные звенья

Застежка

Скрытая застежка Crownclasp с раскладывающейся пряжкой

Материал браслета

18-каратное белое золото

Циферблат

Тип

Синий омбре

Сертификация

Тип

Сверхточный хронометр (COSC + сертификация Rolex после установки механизма в корпус)

Узнать больше на Rolex.com

**Все права на интеллектуальную
собственность, включая торговые
знаки, знаки обслуживания, торговые
марки, дизайн и авторские права,
защищены.**

Воспроизведение материалов данного
сайта без письменного разрешения
правообладателя запрещено. Rolex
оставляет за собой право вносить
изменения в представленные на сайте
модели часов без предупреждения.

