



# Explorer II

Oyster, 42 мм, сталь Oystersteel

**Часы Oyster Perpetual  
Explorer II, сталь  
Oystersteel; браслет:  
Oyster; циферблат:  
белый; 24-часовая  
стрелка в форме  
стрелы; часовые  
отметки с индикацией  
Chromalight.**



БЕЗЕЛЬ С 24-ЧАСОВОЙ ШКАЛОЙ

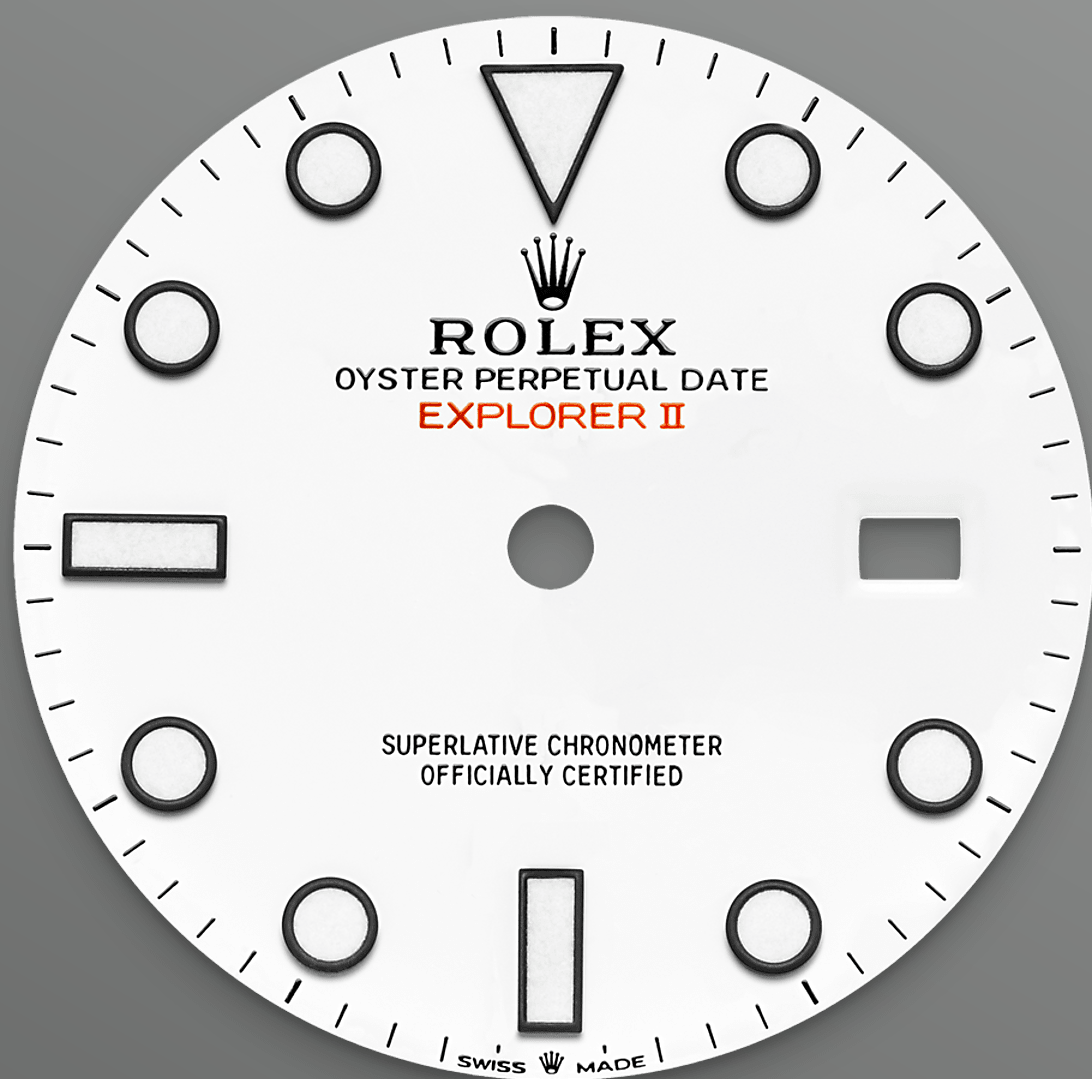
## Надежность в экстремальных условиях

У модели Explorer II имеется дополнительная 24-часовая индикация: отдельная стрелка делает полный оборот не за привычные 12 часов, а за полные сутки и показывает время на 24-часовой шкале фиксированного безеля.

Эта функция, позволяющая отличать день от ночи, имеет важное значение для тех, кто работает в темноте, — например, в пещерах — или в местах,

где солнце никогда не заходит за горизонт, —  
например, в заполярных регионах в летний период.





БЕЛЫЙ ЦИФЕРБЛАТ

## Отличая день от ночи

Часы Explorer II оснащены индикацией даты, дополнительной оранжевой 24-часовой стрелкой и фиксированным безелем с 24-часовой градуированной шкалой, позволяющей различать дневное время от ночного.

Эта модель стала эталоном часов для спелеологов, вулканологов и полярников. Индикация высокой четкости Chromalight обеспечивает оптимальную читаемость показаний с помощью люминесцентного вещества длительного свечения, которым покрыты часовые отметки и стрелки часов.



СТАЛЬ OYSTERSTEEL

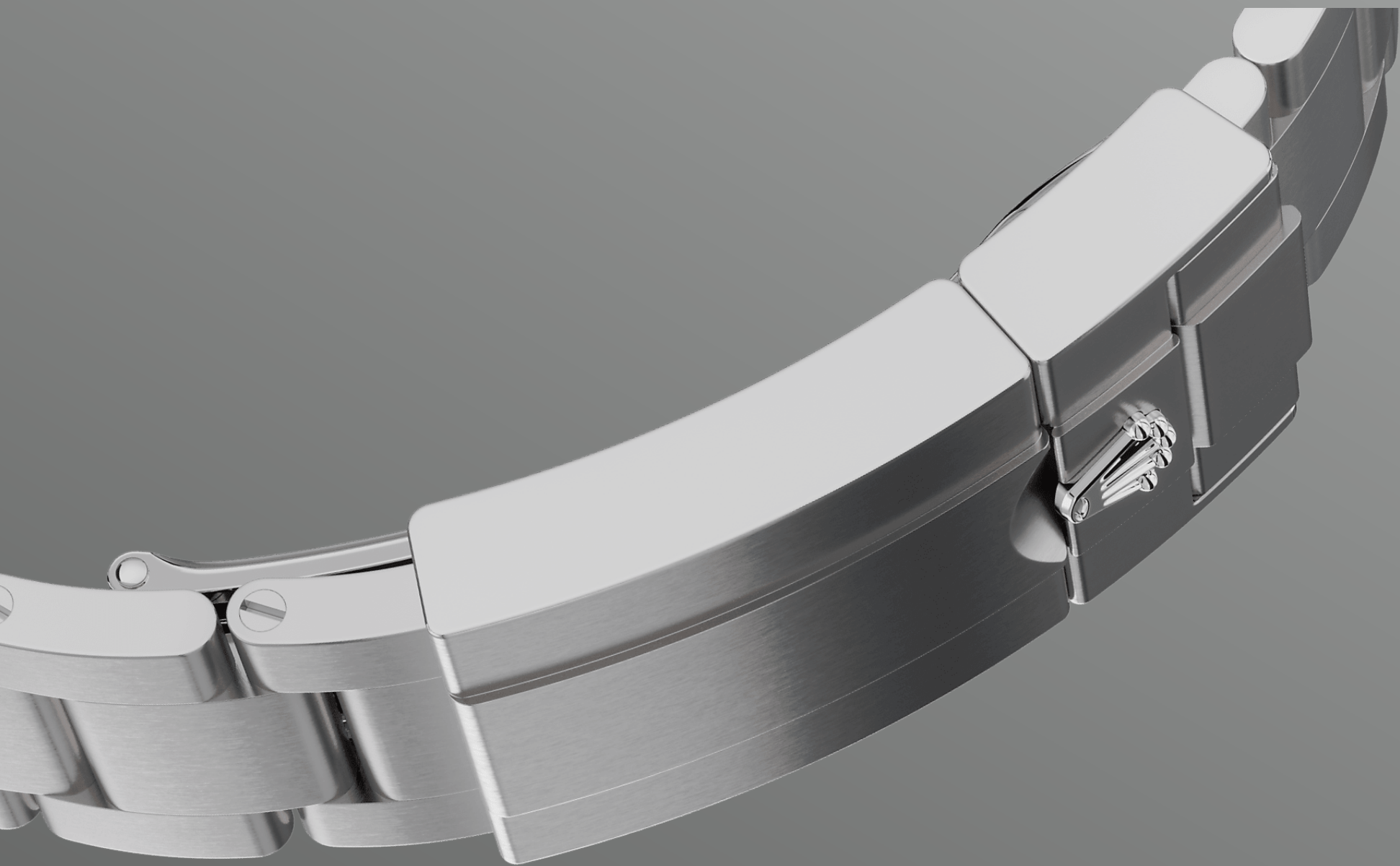
## Высокая стойкость к коррозии

Rolex производит часовые корпуса из стали Oystersteel. Сталь Oystersteel, специально разработанная компанией, принадлежит семейству стальных сплавов 904L, широко используемых в сфере высоких технологий, в космической и химической отраслях, где требуется максимальная стойкость к коррозии.

Сталь Oystersteel отличается невероятной прочностью, превосходно полируется и сохраняет







БРАСЛЕТ OYSTER

## Идеальное сочетание формы и функциональности

Прочный и удобный браслет Oyster демонстрирует идеальный синтез формы и функций, эстетических и технических достоинств. Он оснащен застежкой Oysterlock с раскладывающейся пряжкой, предупреждающей случайное расстегивание, а также удлиняющим звеном Easylink, эксклюзивно разработанным мастерами Rolex.

Оригинальная система позволяет владельцу часов удлинить браслет примерно на 5 мм, что





# Подробные технические характеристики Explorer

Референс 226570

## Корпус модели

### Тип

Oyster, 42 мм, сталь Oystersteel

### Диаметр

42 мм

### Материал

Сталь Oystersteel

### Безель

Фиксированный, 24-часовая  
градуированная шкала

### Структура Oyster

Цельный корпус, привинчиваемые  
крышка и заводная головка

### Заводная головка

Привинчиваемая, система двойной  
герметизации Twinlock

### Стекло

Сапфировое, устойчивое к появлению  
царапин, линза Cyclops в окошке  
индикации даты

### Водонепроницаемость

До 100 м

## Механизм

### Тип

Perpetual, автоматический подзавод,  
функция GMT

### Калибр

3285, мануфактурного производства  
Rolex

### **Точность**

-2/+2 сек/сутки (после установки механизма в корпус)

### **Осциллятор**

Синяя парамагнитная спираль Parachrom. Эффективная противоударная система Paraflex

### **Завод часов**

Автоматический подзавод в двух направлениях с помощью ротора Perpetual

### **Запас хода**

Около 70 часов

### **Функции**

Центральные часовая, минутная и секундная стрелки. 24-часовая индикация времени. Второй часовой пояс с быстрой и независимой регулировкой часовой стрелки. Мгновенно устанавливаемая дата. Возможность остановки секундной стрелки для выставления точного времени

## **Браслет**

---

### **Тип**

Oyster (3 ряда), массивные звенья

### **Материал браслета**

Сталь Oystersteel

### **Застежка**

Застежка безопасности Oysterlock с раскладывающейся пряжкой, удлиняющее до 5 мм звено Easylink

## **Циферблат**

---

### **Тип**

Белый

### **Детали**

Индикация высокой четкости Chromalight с помощью люминесцентного вещества длительного свечения

# Сертификация

---

## Тип

Сверхточный Хронометр (COSC +  
сертификация Rolex после установки  
механизма в корпус)



# Узнать больше на Rolex.com

**Все права на интеллектуальную  
собственность, включая торговые  
знаки, знаки обслуживания, торговые  
марки, дизайн и авторские права,  
защищены.**

Воспроизведение материалов данного  
сайта без письменного разрешения  
правообладателя запрещено. Rolex  
оставляет за собой право вносить  
изменения в представленные на сайте  
модели часов без предупреждения.

