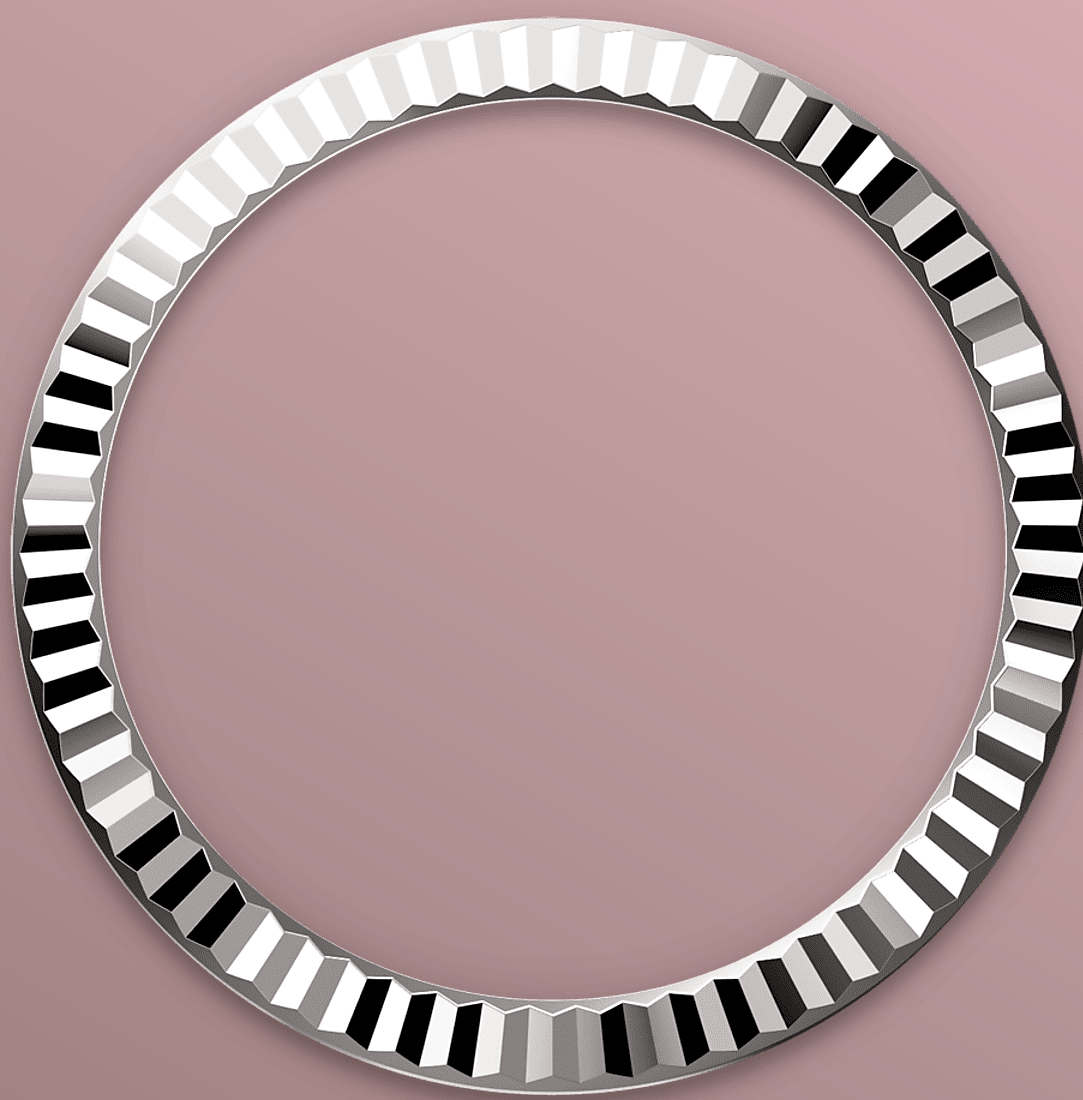




Lady-Datejust

Oyster, 28 мм, сталь Oystersteel и белое
ЗОЛОТО

**Часы Oyster Perpetual
Lady-Datejust, сталь
Oystersteel и белое
золото; циферблат:
розовый; браслет:
Oyster.**

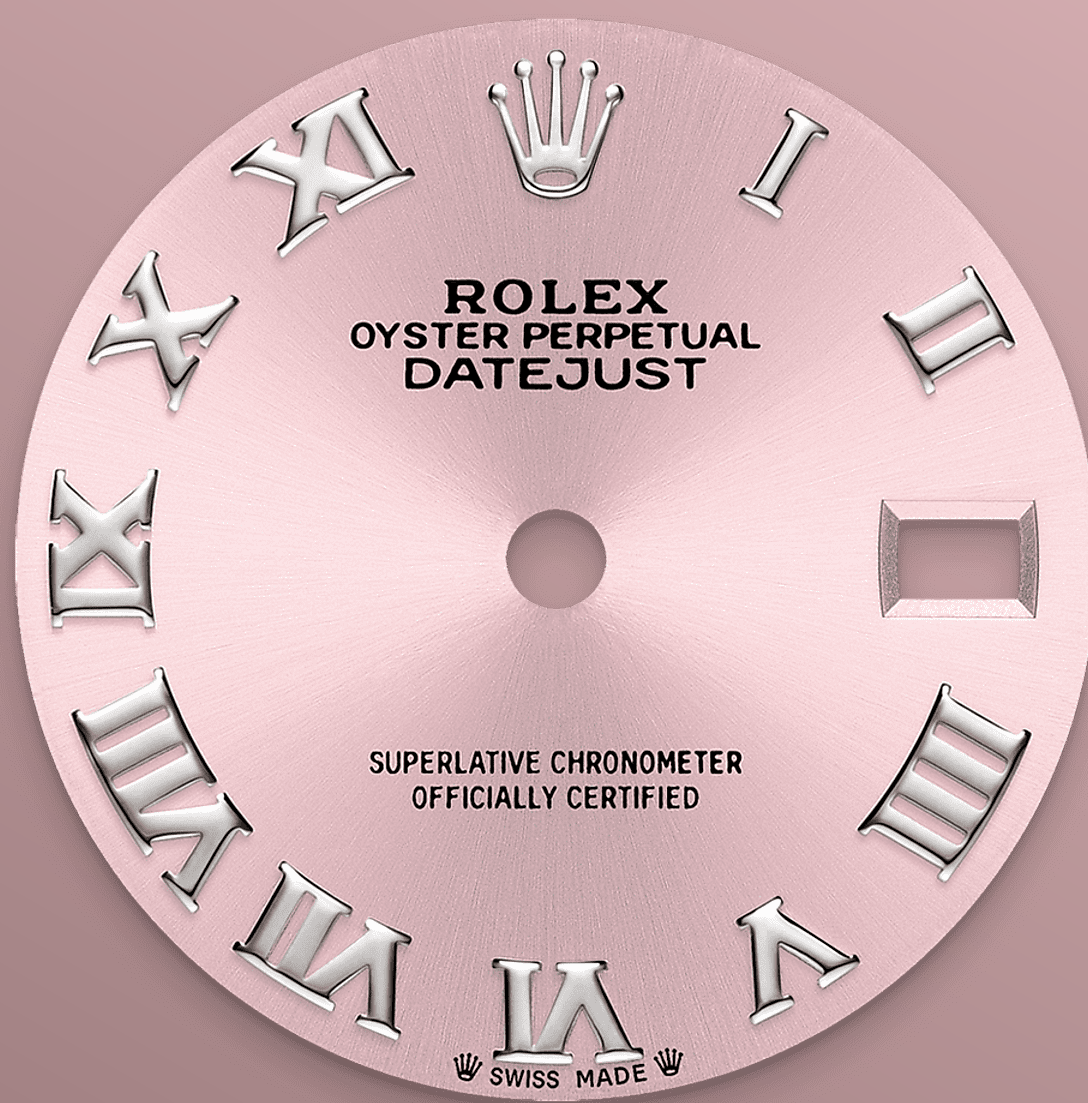


РИФЛЕННЫЙ БЕЗЕЛЬ

Отличительная черта Rolex

Рифленый безель Rolex является отличительной чертой дизайна часовой марки. Изначально рифление на безеле часов Oyster имело функциональное предназначение: оно служило для привинчивания безеля к корпусу часов для их герметизации.

То есть обладало той же функцией, что и рифление на задней крышке, которая прикручивалась к корпусу при помощи специального инструмента Rolex, обеспечивая водонепроницаемость часов. Со



РОЗОВЫЙ ЦИФЕРБЛАТ

Технические приемы часового искусства

Эффект солнечного перелива создает мягкие световые отражения на циферблатах часов коллекции Oyster Perpetual. Это достигается путем мастерской техники сатинирования, создающей бороздки, идущие от центра циферблата в стороны.

Свет равномерно распределяется по каждой насечке, создавая характерный мягкий блеск, меняющийся в зависимости от положения запястья. После завершения отделки солнечным переливом циферблат окрашивается с помощью техники PVD

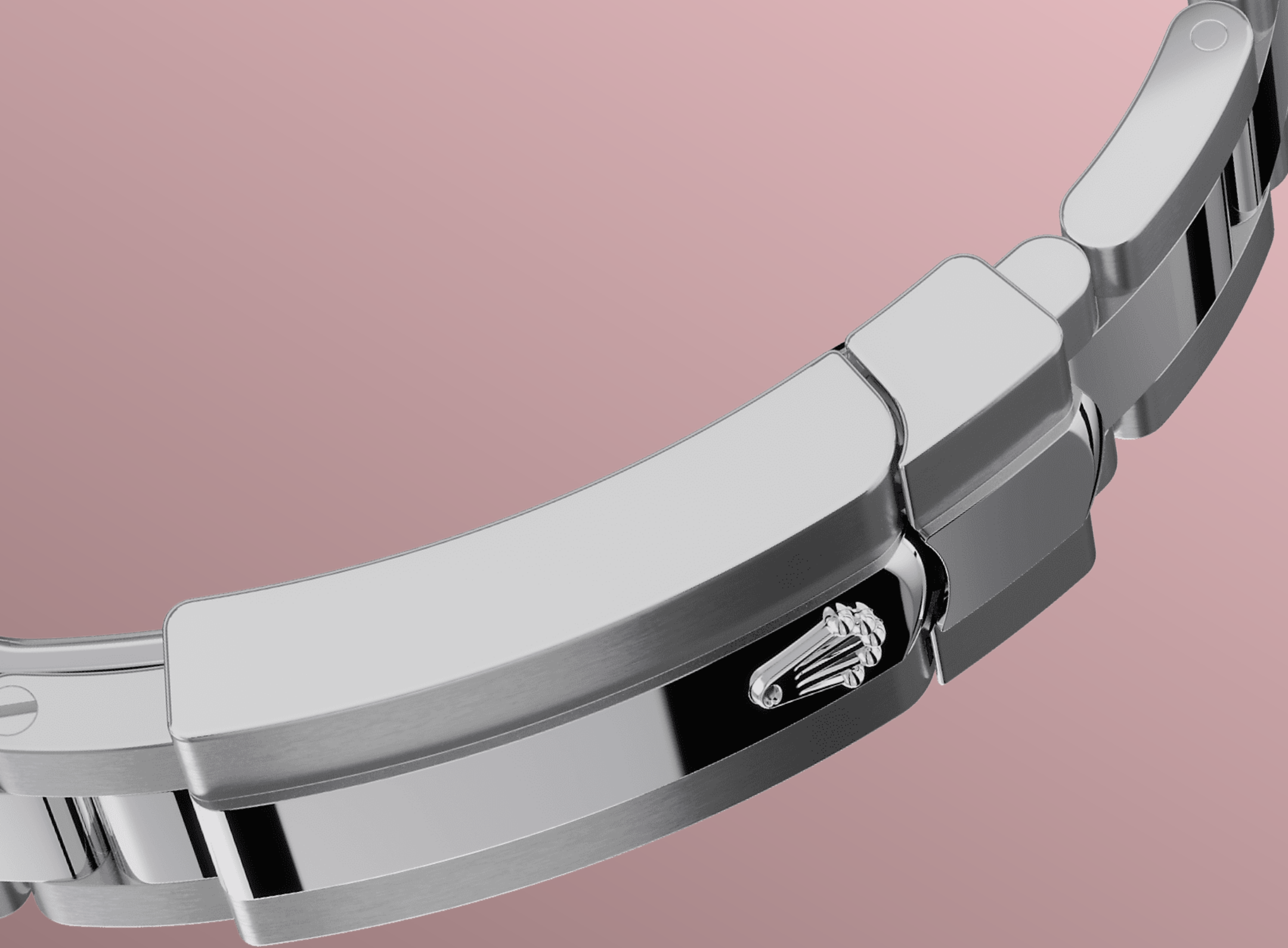


ROLESOR БЕЛОГО ЦВЕТА

Сочетание двух металлов

Золото ценится за его блеск и благородство. Сталь олицетворяет собой прочность и надежность. Вместе они образуют очень выгодное сочетание.

Биметаллическое исполнение Rolesor, фирменная особенность Rolex, появилось в начале 1930-х годов, а сама торговая марка – в 1933 году. Сегодня это одна из ключевых особенностей коллекции Oyster.



БРАСЛЕТ OYSTER

Идеальное сочетание формы и функциональ- НОСТИ

Прочный и удобный браслет Oyster демонстрирует идеальный синтез формы и функций, эстетических и технических достоинств.

Он оснащен застежкой Oysterclasp и удлиняющим звеном Easylink, эксклюзивно разработанным мастерами Rolex. Оригинальная система позволяет владельцу часов удлинить браслет примерно на 5 мм, что обеспечивает дополнительное удобство в любой ситуации.

Подробные технические характеристики Lady- Datejust

Референс 279174

Корпус модели

Тип

Oyster, 28 мм, сталь Oystersteel и белое золото

Диаметр

28 мм

Материал

Rolesor белого цвета

Безель

Рифленный

Структура Oyster

Цельный корпус, привинчиваемые крышка и заводная головка

Заводная головка

Привинчиваемая, система двойной герметизации Twinlock

Стекло

Сапфировое, устойчивое к появлению царапин, линза Cyclops в окошке индикации даты

Водонепроницаемость

До 100 м

Механизм

Тип

Perpetual, автоматический подзавод

Калибр

2236, мануфактурного производства Rolex

Точность

-2/+2 сек/сутки (после установки механизма в корпус)

Осциллятор

Кремниевая спираль Syloxi с запатентованной геометрией. Эффективная противоударная система Paraflex

Завод часов

Автоматический подзавод в двух направлениях с помощью ротора Perpetual

Запас хода

Около 55 часов

Функции

Центральные часовая, минутная и секундная стрелки. Мгновенно устанавливаемая дата с возможностью быстрой корректировки. Возможность остановки секундной стрелки для выставления точного времени

Браслет

Тип

Oyster (3 ряда), массивные звенья

Материал браслета

Сталь Oystersteel

Застежка

Застежка Oysterclasp с раскладывающейся пряжкой, удлиняющее до 5 мм звено Easylink

Циферблат

Тип

Розовый

Сертификация

Тип

Сверхточный хронометр (COSC + сертификация Rolex после установки механизма в корпус)

Узнать больше на Rolex.com

**Все права на интеллектуальную
собственность, включая торговые
знаки, знаки обслуживания, торговые
марки, дизайн и авторские права,
защищены.**

Воспроизведение материалов данного
сайта без письменного разрешения
правообладателя запрещено. Rolex
оставляет за собой право вносить
изменения в представленные на сайте
модели часов без предупреждения.

