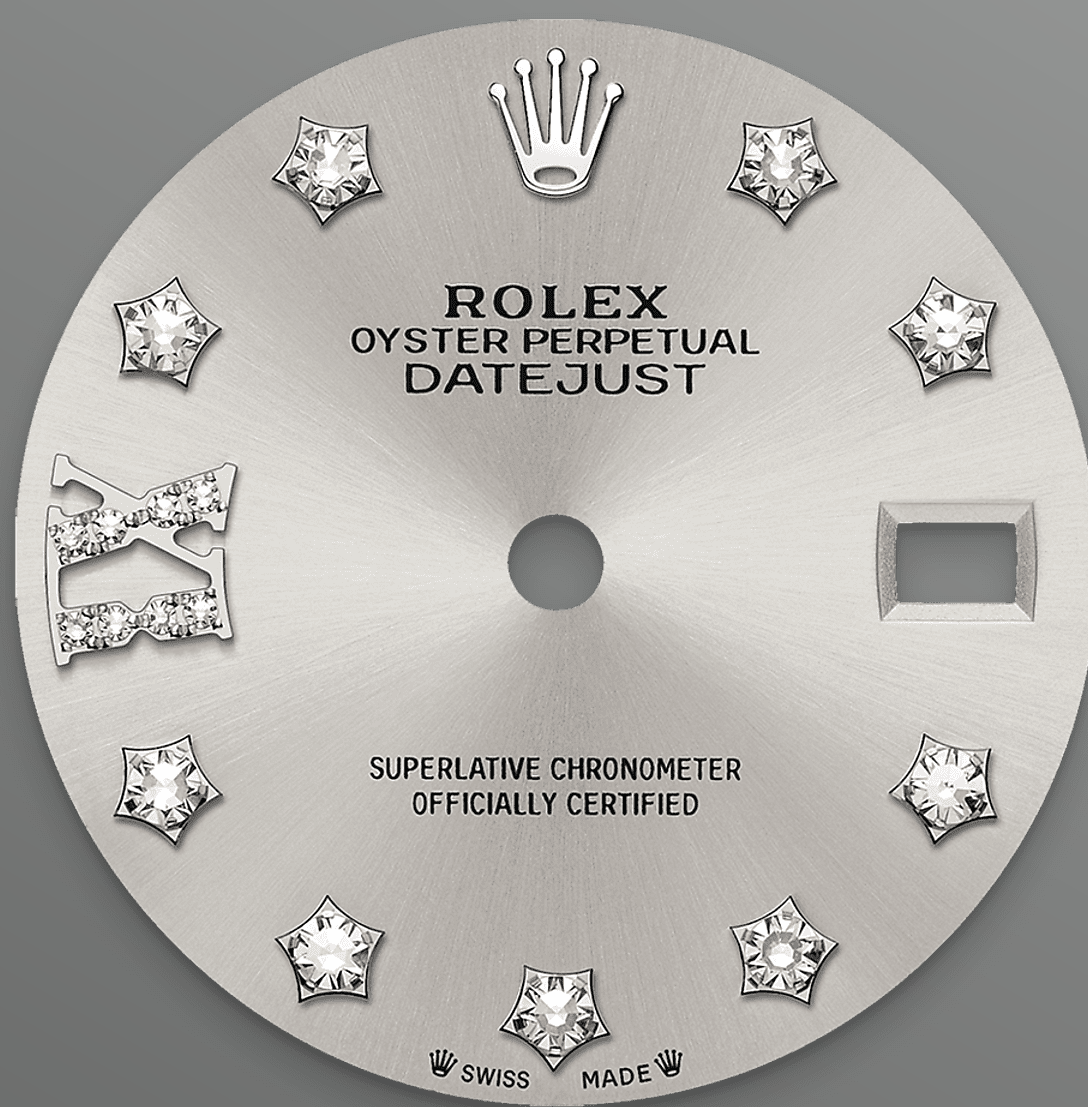




Lady-Datejust

Oyster, 28 мм, сталь Oystersteel, белое золото и бриллианты

**Часы Oyster Perpetual
Lady-Datejust, сталь
Oystersteel и белое
золото; циферблат:
серебристый,
бриллианты; браслет:
Oyster.**



СЕРЕБРИСТЫЙ ЦИФЕРБЛАТ

Технические приемы часового искусства

Характеристики модели: циферблат: Бриллианты в оправе из 18-каратного золота и римская цифра IX из 18-каратного золота, 8 бриллиантов. Эффект солнечного перелива создает мягкие световые отражения на циферблатах часов коллекции Oyster Perpetual. Это достигается путем мастерской техники сатинирования, создающей бороздки, идущие от центра циферблата в стороны.

Свет равномерно распределяется по каждой насечке, создавая характерный мягкий блеск, меняющийся

в зависимости от положения запястья. После завершения отделки солнечным переливом циферблат окрашивается с помощью техники PVD (конденсация паров металла, или гальванизация). Легкое лакированное покрытие завершает отделку циферблата.



БЕЗЕЛЬ С БРИЛЛИАНТАМИ

Сияющая симфония

Ювелир, словно скульптор, вырезает в металле каст (оправу) для за­крепки бриллианта. Его задача заключается в том, чтобы тщательно позиционировать каждый камень относительно других, а затем надежно закрепить его в золотой или платиновой оправе.

Помимо неизменно высокого качества драгоценных камней, великолепие ювелирной отделки Rolex обусловлено и другими факторами, такими как отбор камней по высоте, их пропорционально выверенное расположение в узоре, тщательный методичный подход к за­крепке, а также мастерская работа

с металлом. Сияющая симфония драгоценных камней, облагораживающая часы и зачаровывающая их владельца.

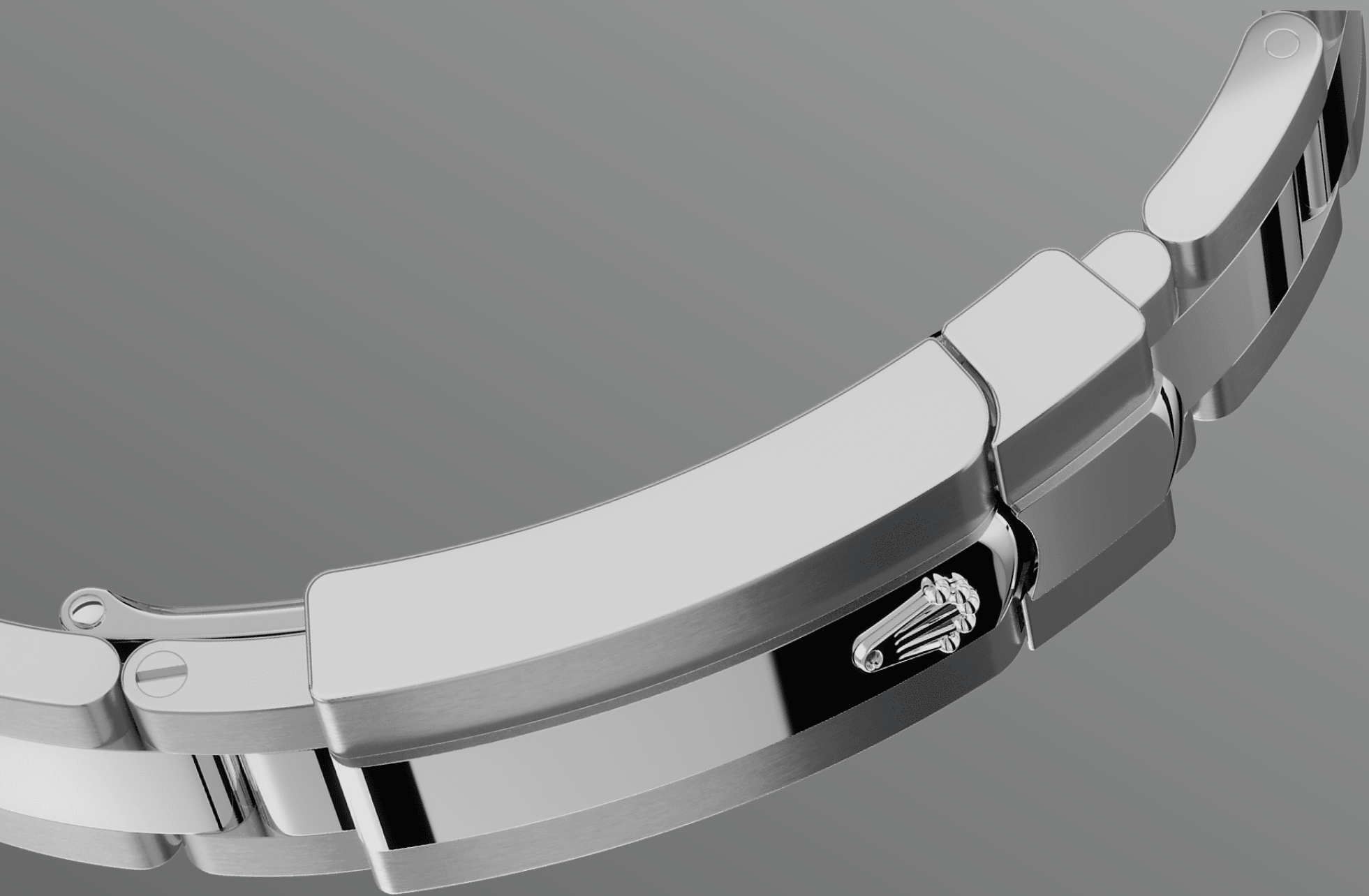


ROLESOR БЕЛОГО ЦВЕТА

Сочетание двух металлов

Золото ценится за его блеск и благородство. Сталь олицетворяет собой прочность и надежность. Вместе они образуют очень выгодное сочетание.

Биметаллическое исполнение Rolesor, фирменная особенность Rolex, появилось в начале 1930-х годов, а сама торговая марка – в 1933 году. Сегодня это одна из ключевых особенностей коллекции Oyster.



БРАСЛЕТ OYSTER

Идеальное сочетание формы и функциональ- НОСТИ

Прочный и удобный браслет Oyster демонстрирует идеальный синтез формы и функций, эстетических и технических достоинств.

Он оснащен застежкой Oysterclasp и удлиняющим звеном Easylink, эксклюзивно разработанным мастерами Rolex. Оригинальная система позволяет владельцу часов удлинить браслет примерно на 5 мм, что обеспечивает дополнительное удобство в любой ситуации.

Подробные технические характеристики Lady- Datejust

Референс 279384RBR

Корпус модели

Тип

Oyster, 28 мм, сталь Oystersteel, белое золото и бриллианты

Диаметр

28 мм

Материал

Rolesor белого цвета

Безель

Бриллианты

Структура Oyster

Цельный корпус, привинчиваемые крышка и заводная головка

Заводная головка

Привинчиваемая, система двойной герметизации Twinlock

Стекло

Сапфировое, устойчивое к появлению царапин, линза Cyclops в окошке индикации даты

Водонепроницаемость

До 100 м

Механизм

Тип

Perpetual, автоматический подзавод

Калибр

2236, мануфактурного производства Rolex

Точность

-2/+2 сек/сутки (после установки механизма в корпус)

Осциллятор

Кремниевая спираль Syloxi с запатентованной геометрией. Эффективная противоударная система Paraflex

Завод часов

Автоматический подзавод в двух направлениях с помощью ротора Perpetual

Запас хода

Около 55 часов

Функции

Центральные часовая, минутная и секундная стрелки. Мгновенно устанавливаемая дата с возможностью быстрой корректировки. Возможность остановки секундной стрелки для выставления точного времени

Браслет

Тип

Oyster (3 ряда), массивные звенья

Материал браслета

Сталь Oystersteel

Застежка

Застежка Oysterclasp с раскладывающейся пряжкой, удлиняющее до 5 мм звено Easylink

Циферблат

Тип

Серебристый, бриллианты

Сертификация

Тип

Сверхточный хронометр (COSC + сертификация Rolex после установки механизма в корпус)

Узнать больше на Rolex.com

**Все права на интеллектуальную
собственность, включая торговые
знаки, знаки обслуживания, торговые
марки, дизайн и авторские права,
защищены.**

Воспроизведение материалов данного
сайта без письменного разрешения
правообладателя запрещено. Rolex
оставляет за собой право вносить
изменения в представленные на сайте
модели часов без предупреждения.

