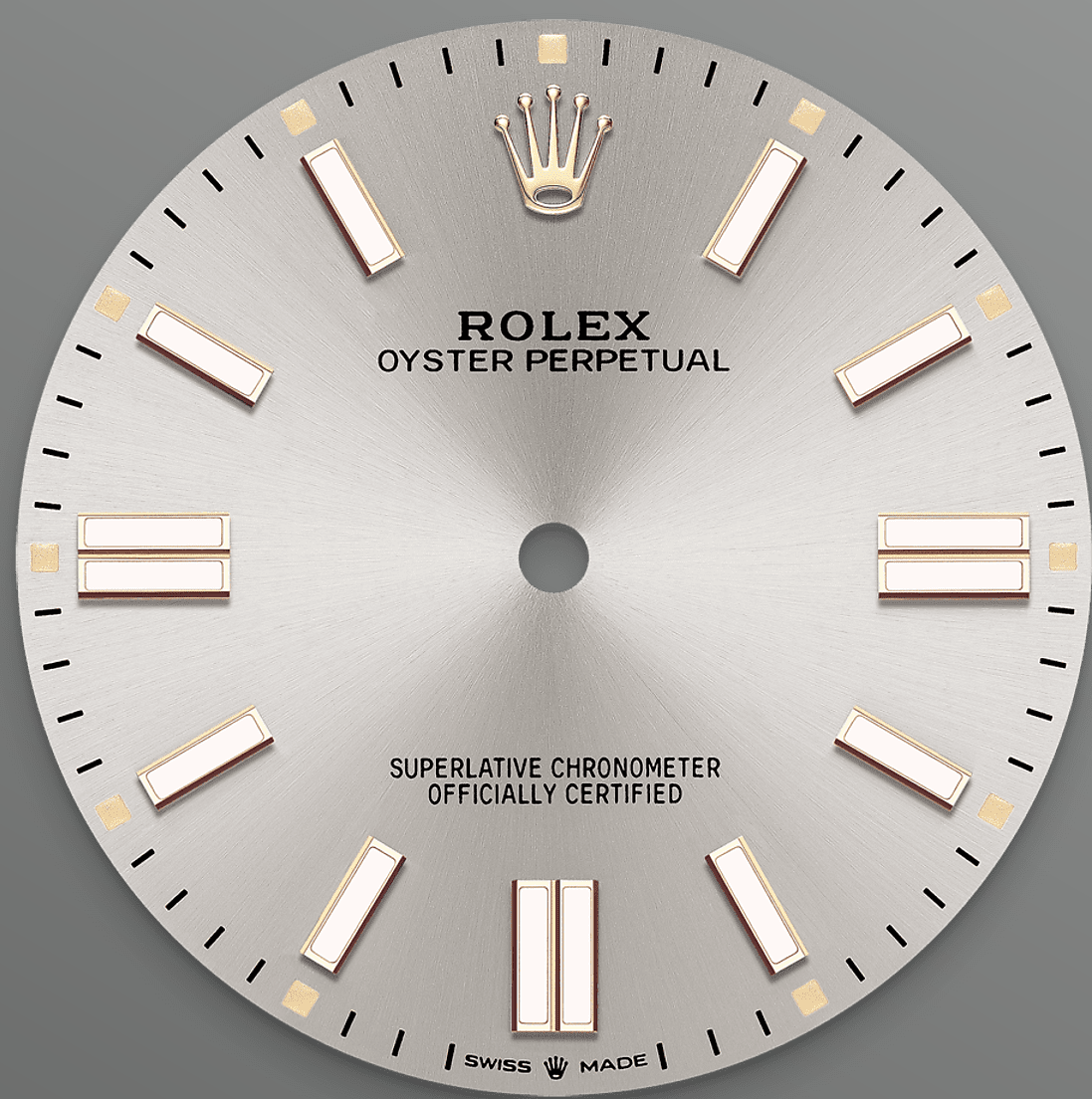




# Oyster Perpetual 41

Oyster, 41 мм, сталь Oystersteel

**Часы Oyster Perpetual  
41; циферблат:  
серебристый; браслет:  
Oyster.**



СЕРЕБРИСТЫЙ ЦИФЕРБЛАТ

## Технические приемы часового искусства

Эффект солнечного перелива создает мягкие световые отражения на циферблатах часов коллекции Oyster Perpetual. Это достигается путем мастерской техники сатинирования, создающей бороздки, идущие от центра циферблата в стороны.

Свет равномерно распределяется по каждой насечке, создавая характерный мягкий блеск, меняющийся в зависимости от положения запястья. После завершения отделки солнечным переливом циферблат окрашивается с помощью техники PVD

(конденсация паров металла, или гальванизация).  
Легкое лакированное покрытие завершает отделку  
циферблата.





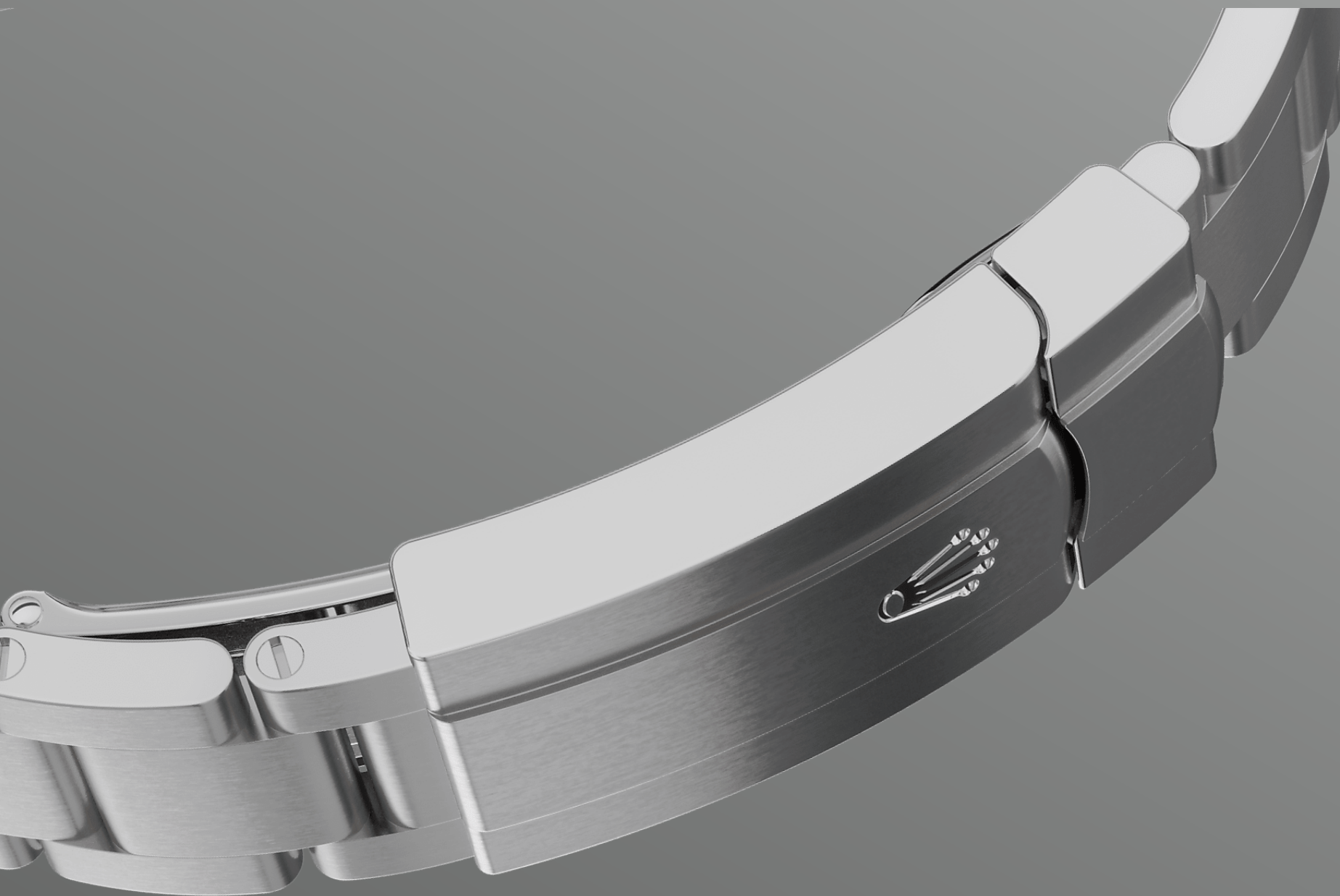
СТАЛЬ OYSTERSTEEL

## Высокая стойкость к коррозии

Rolex производит часовые корпуса из стали Oystersteel. Сталь Oystersteel, специально разработанная компанией, принадлежит семейству стальных сплавов 904L, широко используемых в сфере высоких технологий, в космической и химической отраслях, где требуется максимальная стойкость к коррозии.

Сталь Oystersteel отличается невероятной прочностью, превосходно полируется и сохраняет





БРАСЛЕТ OYSTER

## Идеальное сочетание формы и функциональ- НОСТИ

Браслет Oyster — это совершенное сочетание формы и функциональности, эстетики и технологических достижений.

Созданный в конце 1930-х годов, этот прочный и удобный металлический браслет из трех широких и плоских звеньев до сих пор является самым распространенным в коллекции часов Oyster. В моделях Oyster Perpetual браслет Oyster сочетается с застежкой Oysterclasp.

МЕХАНИЗМ 3230

# Наивысшая степень ТОЧНОСТИ

В часах Oyster Perpetual 41 установлен калибр 3230 — полностью разработанный и изготовленный компанией Rolex механизм, выпущенный в 2020 году.

Созданный с использованием самых передовых технологий, этот механизм с автоматическим под заводом отмечен несколькими патентами и отличается существенными преимуществами по таким параметрам, как точность, запас хода, ударопрочность, устойчивость к магнитным полям,



удобство в использовании и надежность.

Калибр 3230 включает в себя запатентованный ход механизма Chronergy, который позволяет достичь высокого энергетического КПД и в то же время обеспечить наиболее безопасное функционирование часов.

# Подробные технические характеристики Oyster Perpetual

Референс 124300

## Корпус модели

### Тип

Oyster, 41 мм, сталь Oystersteel

### Диаметр

41 мм

### Материал

Сталь Oystersteel

### Безель

Выпуклый

### Структура Oyster

Цельный корпус, привинчиваемые крышка и заводная головка

### Заводная головка

Привинчиваемая, система двойной герметизации Twinlock

### Стекло

Сапфировое, устойчивое к появлению царапин

### Водонепроницаемость

До 100 м

## Механизм

### Тип

Perpetual, автоматический подзавод

### Калибр

3230, мануфактурного производства  
Rolex

### Точность

-2/+2 сек/сутки (после установки механизма в корпус)

### Осциллятор

Синяя парамагнитная спираль Parachrom. Эффективная противоударная система Paraflex

### Завод часов

Автоматический подзавод в двух направлениях с помощью ротора Perpetual

### Запас хода

Около 70 часов

### Функции

Центральные часовая, минутная и секундная стрелки. Возможность остановки секундной стрелки для выставления точного времени

## Браслет

---

### Тип

Oyster (3 ряда), массивные звенья

### Материал браслета

Сталь Oystersteel

### Застежка

Застежка Oysterclasp с раскладывающейся пряжкой, удлиняющее до 5 мм звено Easylink

## Циферблат

---

### Тип

Серебристый

### Детали

Индикация высокой четкости Chromalight с помощью люминесцентного вещества длительного свечения

## Сертификация

---

### Тип

Сверхточный хронометр (COSC + сертификация Rolex после установки механизма в корпус)

# Узнать больше на Rolex.com

**Все права на интеллектуальную  
собственность, включая торговые  
знаки, знаки обслуживания, торговые  
марки, дизайн и авторские права,  
защищены.**

Воспроизведение материалов данного  
сайта без письменного разрешения  
правообладателя запрещено. Rolex  
оставляет за собой право вносить  
изменения в представленные на сайте  
модели часов без предупреждения.

