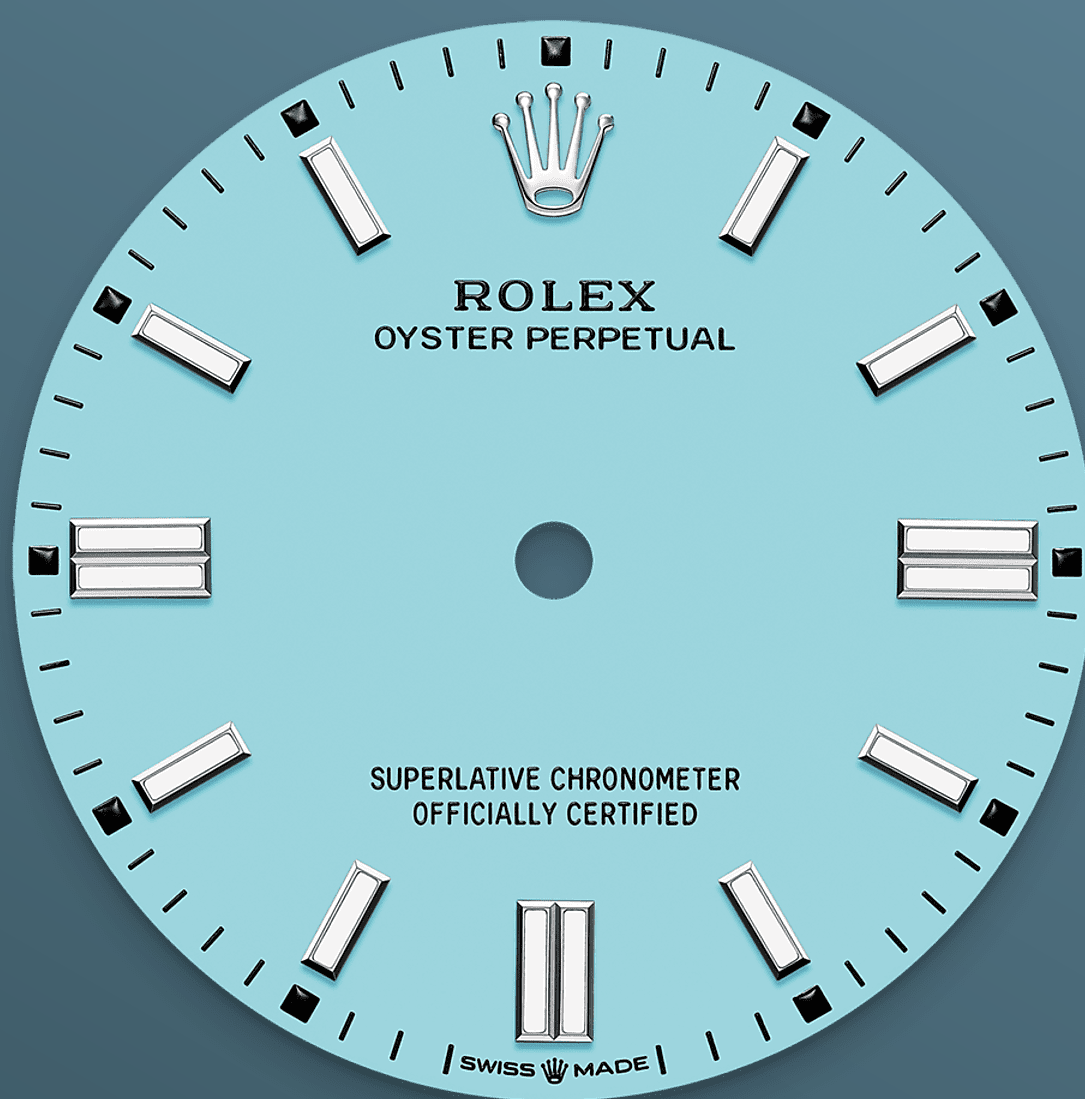




Oyster Perpetual 36

Oyster, 36 мм, сталь Oystersteel

**Часы Oyster Perpetual
36; циферблат:
Бирюзово-синий;
браслет: Oyster.**



БИРЮЗОВО-СИНИЙ ЦИФЕРБЛАТ

Сочетание ремесленного мастерства и ВЫСОКИХ ТЕХНОЛОГИЙ

Этот яркий, насыщенный циферблат — результат выдающегося мастерства специалистов марки Rolex, где ремесленное искусство органично сочетается с применением высоких технологий. Для окрашивания циферблатов часов из линейки Oyster Perpetual используется лак, который наносится на них тщательнейшим образом в зоне

с контролируемой атмосферой во избежание попадания на них пыли и других инородных частиц.

Основа циферблата, представляющая собой латунную пластину, равномерно покрывается шестью слоями лака для создания однородной поверхности. Затем циферблат подвергается лакировке и полировке, что раскрывает его сияние и подчеркивает глубину цвета. Наконец, с помощью тампопечати на него наносят надписи, закрепляют на нем часовые отметки и вручную привинчивают заводную головку. Циферблат предстает во всем своем великолепии: мастера могут приступить к его монтажу на верхнюю часть часового механизма на этапе сборки часов.



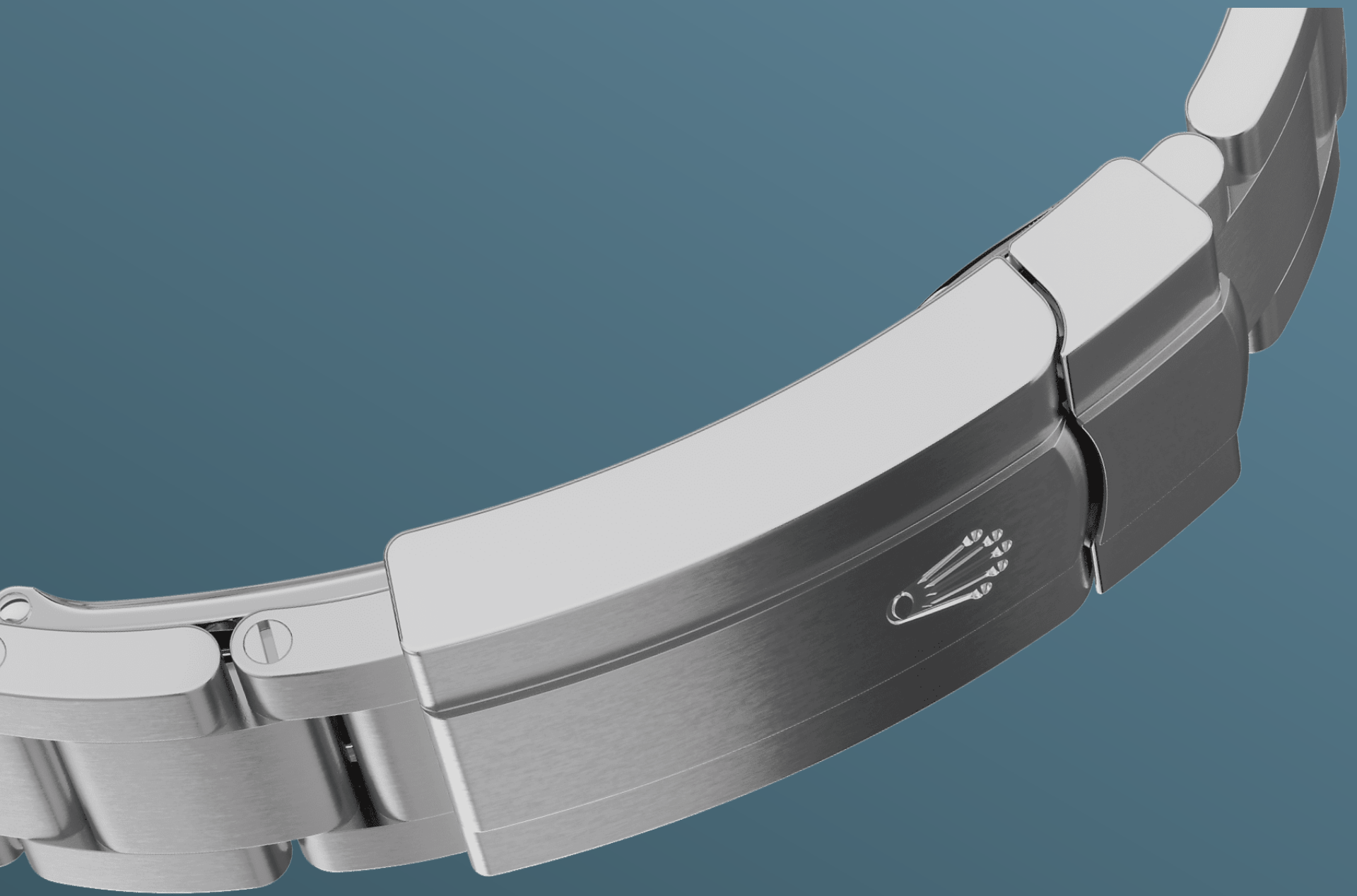
СТАЛЬ OYSTERSTEEL

Высокая стойкость к коррозии

Rolex производит часовые корпуса из стали Oystersteel. Сталь Oystersteel, специально разработанная компанией, принадлежит семейству стальных сплавов 904L, широко используемых в сфере высоких технологий, в космической и химической отраслях, где требуется максимальная стойкость к коррозии.

Сталь Oystersteel отличается невероятной прочностью, превосходно полируется и сохраняет

свою первоначальную красоту даже в экстремальных условиях эксплуатации.



БРАСЛЕТ OYSTER

Идеальное сочетание формы и функциональ- НОСТИ

Браслет Oyster — это совершенное сочетание формы и функциональности, эстетики и технологических достижений.

Созданный в конце 1930-х годов, этот прочный и удобный металлический браслет из трех широких и плоских звеньев до сих пор является самым распространенным в коллекции часов Oyster. В моделях Oyster Perpetual браслет Oyster сочетается с застежкой Oysterclasp.

МЕХАНИЗМ 3230

Наивысшая степень ТОЧНОСТИ

В часах Oyster Perpetual 36 установлен калибр 3230 — полностью разработанный и изготовленный компанией Rolex механизм, выпущенный в 2020 году.

Созданный с использованием самых передовых технологий, этот механизм с автоматическим под заводом отмечен несколькими патентами и отличается существенными преимуществами по таким параметрам, как точность, запас хода, ударопрочность, устойчивость к магнитным полям,

удобство в использовании и надежность.

Калибр 3230 включает в себя запатентованный ход механизма Chronergy, который позволяет достичь высокого энергетического КПД и в то же время обеспечить наиболее безопасное функционирование часов.

Подробные технические характеристики Oyster Perpetual

Референс 126000

Корпус модели

Тип

Oyster, 36 мм, сталь Oystersteel

Диаметр

36 мм

Материал

Сталь Oystersteel

Безель

Выпуклый

Структура Oyster

Цельный корпус, привинчиваемые крышка и заводная головка

Заводная головка

Привинчиваемая, система двойной герметизации Twinlock

Стекло

Сапфировое, устойчивое к появлению царапин

Водонепроницаемость

До 100 м

Механизм

Тип

Perpetual, автоматический подзавод

Калибр

3230, мануфактурного производства
Rolex

Точность

-2/+2 сек/сутки (после установки механизма в корпус)

Осциллятор

Синяя парамагнитная спираль Parachrom. Эффективная противоударная система Paraflex

Завод часов

Автоматический подзавод в двух направлениях с помощью ротора Perpetual

Запас хода

Около 70 часов

Функции

Центральные часовая, минутная и секундная стрелки. Возможность остановки секундной стрелки для выставления точного времени

Браслет

Тип

Oyster (3 ряда), массивные звенья

Материал браслета

Сталь Oystersteel

Застежка

Застежка Oysterclasp с раскладывающейся пряжкой, удлиняющее до 5 мм звено Easylink

Циферблат

Тип

Бирюзово-синий

Детали

Индикация высокой четкости Chromalight с помощью люминесцентного вещества длительного свечения

Сертификация

Тип

Сверхточный хронометр (COSC + сертификация Rolex после установки механизма в корпус)

Узнать больше на Rolex.com

**Все права на интеллектуальную
собственность, включая торговые
знаки, знаки обслуживания, торговые
марки, дизайн и авторские права,
защищены.**

Воспроизведение материалов данного
сайта без письменного разрешения
правообладателя запрещено. Rolex
оставляет за собой право вносить
изменения в представленные на сайте
модели часов без предупреждения.

