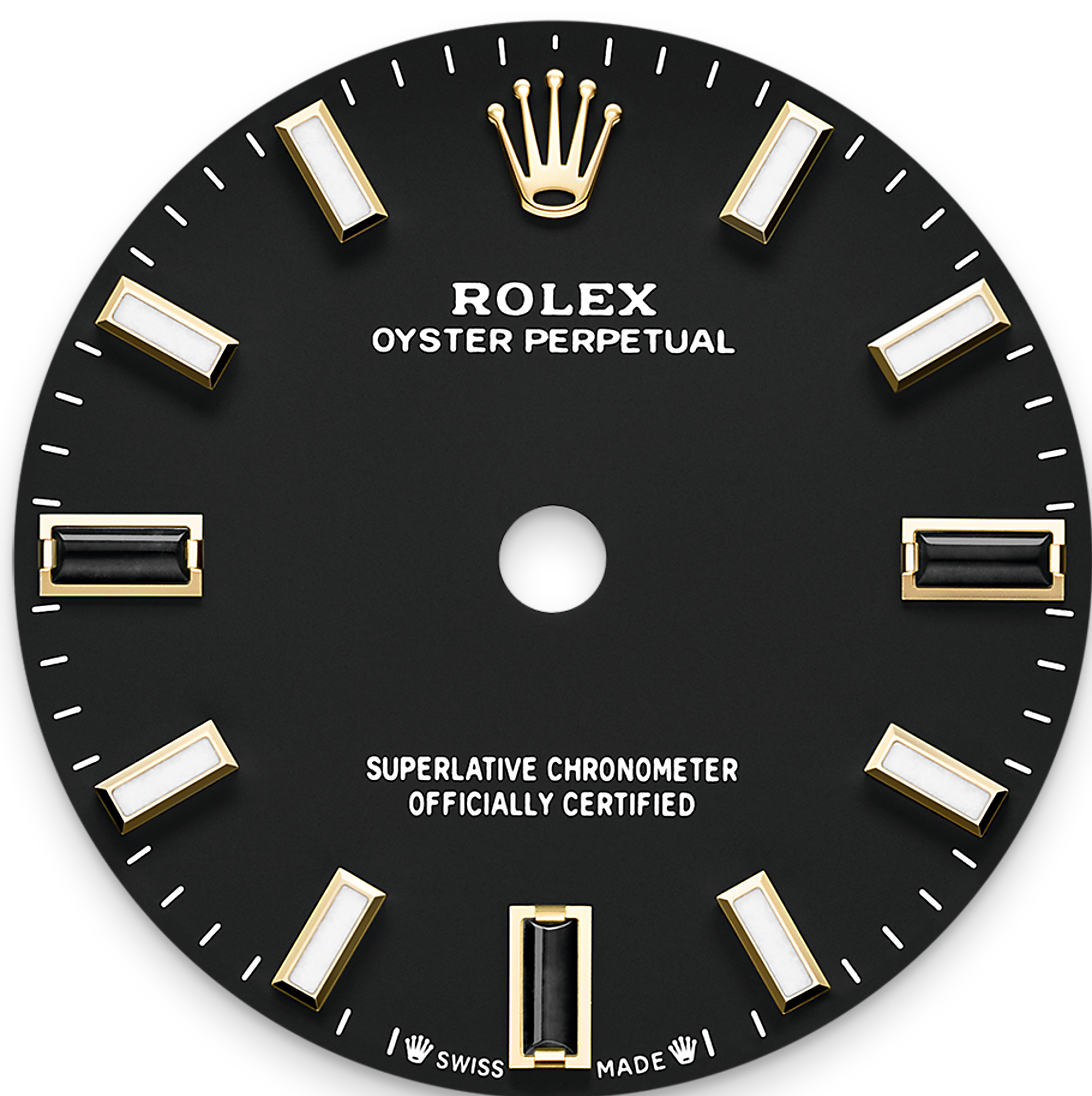




Oyster Perpetual 28

Oyster, 28 мм, желтое золото

**Часы Oyster Perpetual
28, 18-каратное желтое
золото; циферблат:
черный; браслет:
Oyster.**



ЧЕРНЫЙ ЦИФЕРБЛАТ

Сочетание ремесленного мастерства и высоких технологий

Циферблат оснащен часовыми указателями на отметках 3, 6 и 9 часов из натурального камня. Для окрашивания циферблатов часов линии Oyster Perpetual используется лак, который наносится на них тщательнейшим образом в зоне с контролируемой атмосферой во избежание попадания на них пыли и других инородных частиц.

Основа циферблата, представляющая собой латунную пластину, равномерно покрывается шестью слоями лака для создания однородной поверхности. Затем циферблат подвергается лакировке и полировке, что раскрывает его сияние и подчеркивает глубину цвета. Наконец, с помощью тампопечати на него наносят надписи, закрепляют на нем часовые отметки и вручную привинчивают заводную головку. Циферблат предстает во всем своем великолепии: мастера могут приступать к его монтажу на верхнюю часть часового механизма на этапе сборки часов.



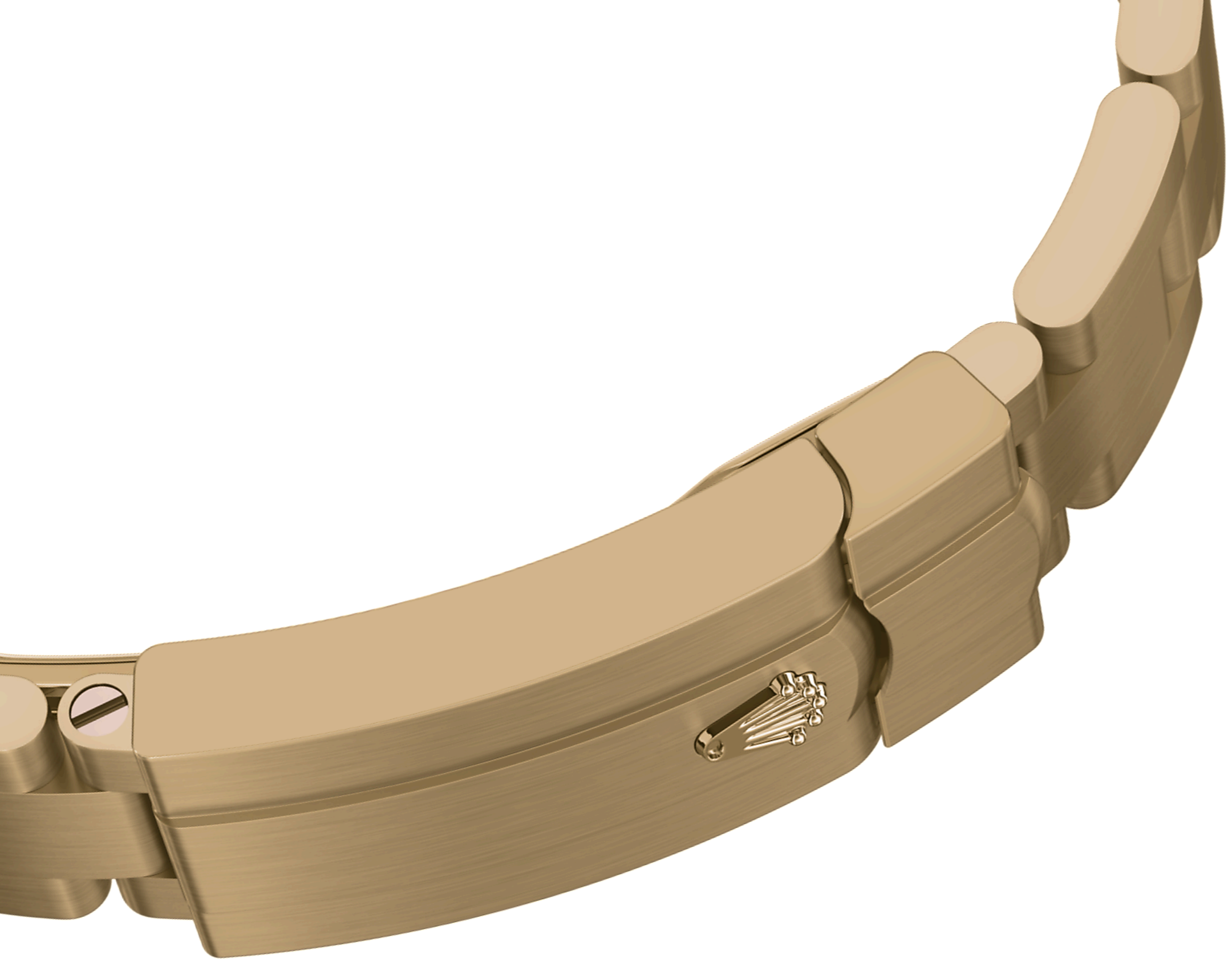
18-КАРАТНОЕ ЖЕЛТОЕ ЗОЛОТО

Стремление к совершенству

Наличие собственного литейного производства позволяет Rolex изготавливать 18-каратные золотые сплавы высочайшего качества. Добавлением серебра, латуни, платины или палладия в определенных пропорциях получают 18-каратное золото разных видов: желтое, розовое или белое.

Золотой сплав, полученный из металлов без примесей, проходит тщательный контроль качества в собственной лаборатории компании, оснащенной ультрасовременным оборудованием. После этого из

него изготавливаются требуемые детали, и также с неизменным вниманием к качеству. Стремление Rolex к совершенству берет начало у самых истоков.



БРАСЛЕТ OYSTER

Идеальное сочетание формы и функциональ- НОСТИ

Браслет Oyster — это совершенное сочетание формы и функциональности, эстетики и технологических достижений.

Созданный в конце 1930-х годов, этот прочный и удобный металлический браслет из трех широких и плоских звеньев до сих пор является самым распространенным в коллекции часов Oyster. В моделях Oyster Perpetual браслет Oyster сочетается с застежкой Oysterclasp.



МЕХАНИЗМ 2232

Наивысшая степень ТОЧНОСТИ

Представленный в 2020 году калибр 2232 — механизм нового поколения с автоматическим под заводом, полностью разработанный и изготовленный компанией Rolex. Механизм оснащен запатентованной кремниевой спиралью Syloxi, которая обеспечивает его хронометрическую сверхточность.

Спираль Syloxi невосприимчива к воздействию магнитных полей и температурным колебаниям, а также в 10 раз устойчивее к ударам и сотрясениям,

чем обычная спираль. Ее запатентованная геометрия гарантирует изохронность колебаний в любом положении.

Подробные технические характеристики Oyster Perpetual

Референс 276208

Корпус

Тип

Oyster, 28 мм, желтое золото

Диаметр

28 мм

Материал

Желтое золото

Безель

Выпуклый

Структура Oyster

Цельный корпус, привинчиваемые крышка и заводная головка

Заводная головка

Привинчиваемая, система двойной герметизации Twinlock

Стекло

Сапфировое, устойчивое к появлению царапин

Водонепроницаемость

До 100 м

Механизм

Тип

Perpetual, автоматический подзавод

Калибр

2232, мануфактурного производства
Rolex

Точность хода

-2/+2 сек/сутки (после установки механизма в корпус)

Осциллятор

Кремниевая спираль Syloxi с запатентованной геометрией. Эффективная противоударная система Paraflex

Завод часов

Автоматический подзавод в двух направлениях с помощью ротора Perpetual

Запас хода

Около 55 часов

Функции

Центральные часовая, минутная и секундная стрелки. Возможность остановки секундной стрелки для выставления точного времени

Браслет

Тип

Oyster (3 ряда), массивные звенья

Материал браслета

18-каратное желтое золото

Застежка

Застежка Oysterclasp с раскладывающейся пряжкой, удлиняющее до 5 мм звено Easylink

Циферблат

Тип

Черный

Детали

Индикация высокой четкости Chromalight с помощью люминесцентного вещества длительного свечения

Сертификация

Тип

Superlative Chronometer (официальная сертификация хронометров + сертификация Rolex после установки механизма в корпус)

Узнать больше на Rolex.com

**Все права на интеллектуальную
собственность, включая торговые
знаки, знаки обслуживания, торговые
марки, дизайн и авторские права,
защищены.**

Воспроизведение материалов данного сайта без письменного разрешения правообладателя запрещено. Rolex оставляет за собой право вносить изменения в представленные на сайте модели часов без предупреждения.

