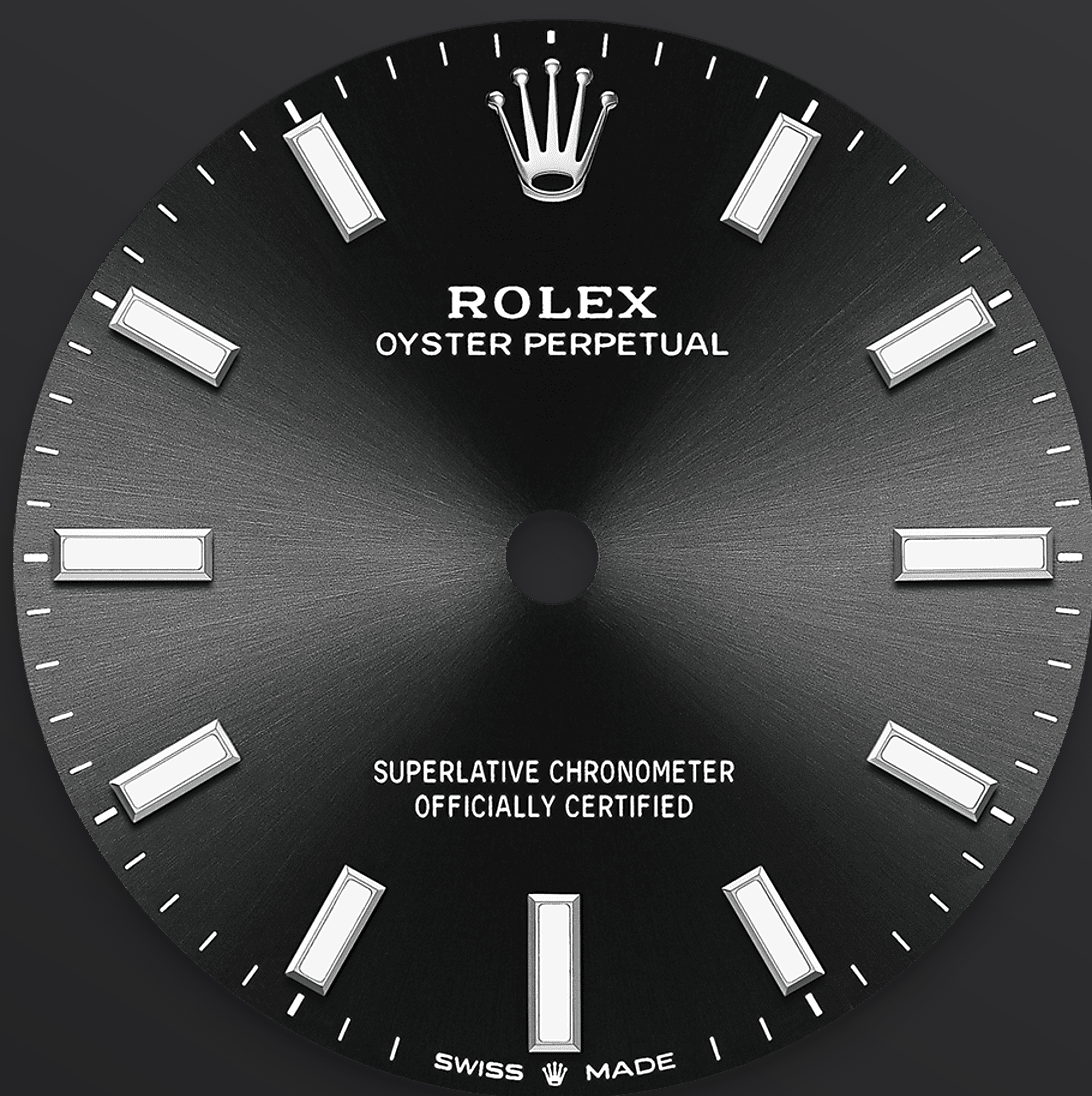




Oyster Perpetual 31

Oyster, 31 мм, сталь Oystersteel

**Часы Oyster Perpetual
31; циферблат:
ослепительно черный;
браслет: Oyster.**



ОСЛЕПИТЕЛЬНО-ЧЕРНЫЙ ЦИФЕРБЛАТ

Технические приемы часового искусства

Эффект солнечного перелива создает мягкие световые отражения на циферблатах часов коллекции Oyster Perpetual. Это достигается путем мастерской техники сатинирования, создающей бороздки, идущие от центра циферблата в стороны.

Свет равномерно распределяется по каждой насечке, создавая характерный мягкий блеск, меняющийся в зависимости от положения запястья. После завершения отделки солнечным переливом циферблат окрашивается с помощью техники PVD

(конденсация паров металла, или гальванизация).
Легкое лакированное покрытие завершает отделку
циферблата.



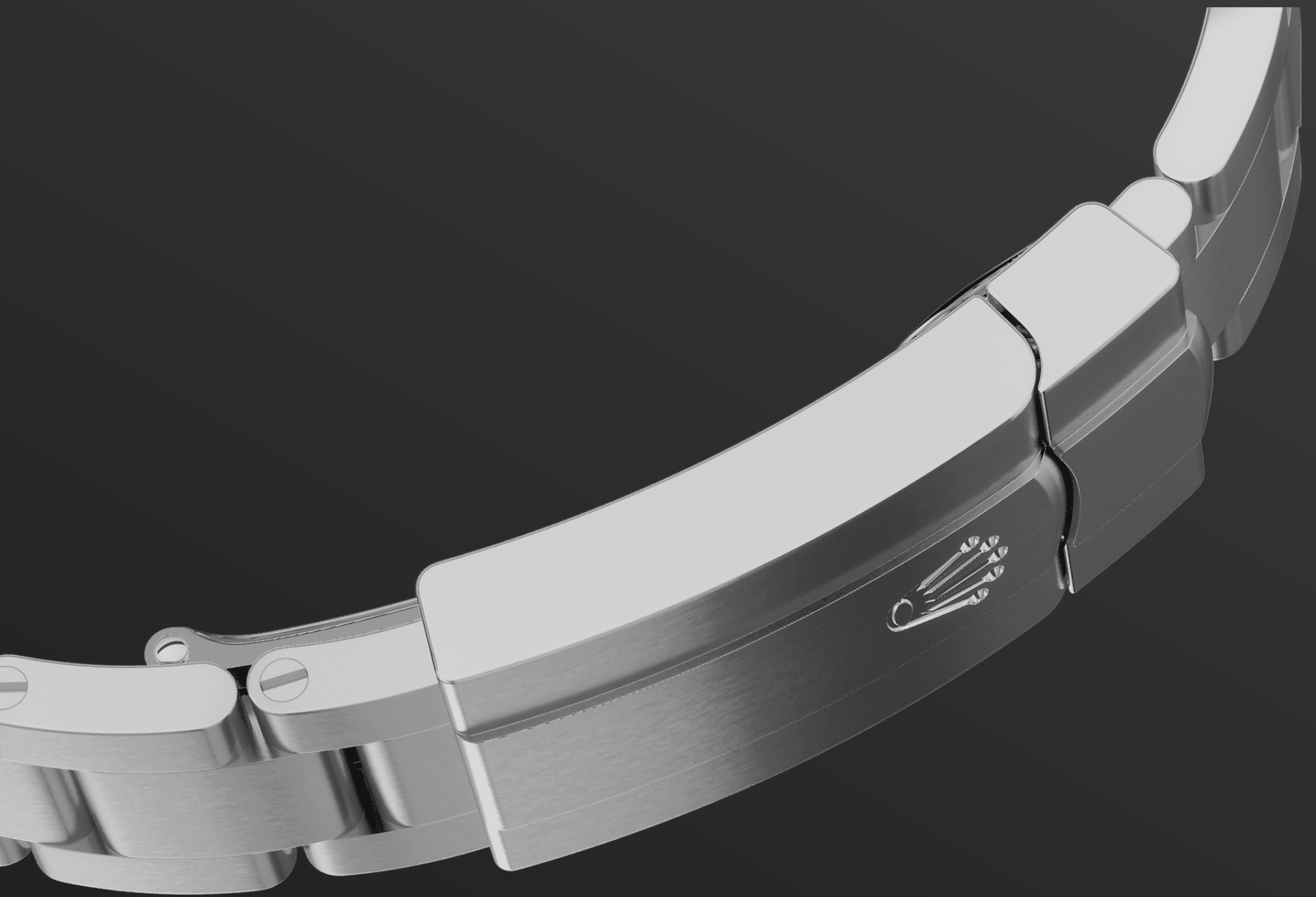
СТАЛЬ OYSTERSTEEL

Высокая стойкость к коррозии

Rolex производит часовые корпуса из стали Oystersteel. Сталь Oystersteel, специально разработанная компанией, принадлежит семейству стальных сплавов 904L, широко используемых в сфере высоких технологий, в космической и химической отраслях, где требуется максимальная стойкость к коррозии.

Сталь Oystersteel отличается невероятной прочностью, превосходно полируется и сохраняет

свою первоначальную красоту даже в экстремальных условиях эксплуатации.



БРАСЛЕТ OYSTER

Идеальное сочетание формы и функциональ- НОСТИ

Браслет Oyster — это совершенное сочетание формы и функциональности, эстетики и технологических достижений.

Созданный в конце 1930-х годов, этот прочный и удобный металлический браслет из трех широких и плоских звеньев до сих пор является самым распространенным в коллекции часов Oyster. В моделях Oyster Perpetual браслет Oyster сочетается с застежкой Oysterclasp.

МЕХАНИЗМ 2232

Наивысшая степень ТОЧНОСТИ

Представленный в 2020 году калибр 2232 — механизм нового поколения с автоматическим под заводом, полностью разработанный и изготовленный компанией Rolex. Механизм оснащен запатентованной кремниевой спиралью Syloxi, которая обеспечивает его хронометрическую сверхточность.

Спираль Syloxi невосприимчива к воздействию магнитных полей и температурным колебаниям, а также в 10 раз устойчивее к ударам и сотрясениям,

чем обычная спираль. Ее запатентованная геометрия гарантирует изохронность колебаний в любом положении.

Подробные технические характеристики Oyster Perpetual

Референс 277200

Корпус модели

Тип

Oyster, 31 мм, сталь Oystersteel

Диаметр

31 мм

Материал

Сталь Oystersteel

Безель

Выпуклый

Структура Oyster

Цельный корпус, привинчиваемые крышка и заводная головка

Заводная головка

Привинчиваемая, система двойной герметизации Twinlock

Стекло

Сапфировое, устойчивое к появлению царапин

Водонепроницаемость

До 100 м

Механизм

Тип

Perpetual, автоматический подзавод

Калибр

2232, мануфактурного производства
Rolex

Точность

-2/+2 сек/сутки (после установки механизма в корпус)

Осциллятор

Кремниевая спираль Syloxi с запатентованной геометрией. Эффективная противоударная система Paraflex

Завод часов

Автоматический подзавод в двух направлениях с помощью ротора Perpetual

Запас хода

Около 55 часов

Функции

Центральные часовая, минутная и секундная стрелки. Возможность остановки секундной стрелки для выставления точного времени

Браслет

Тип

Oyster (3 ряда), массивные звенья

Материал браслета

Сталь Oystersteel

Застежка

Застежка Oysterclasp с раскладывающейся пряжкой, удлиняющее до 5 мм звено Easylink

Циферблат

Тип

Ослепительно-черный

Детали

Индикация высокой четкости Chromalight с помощью люминесцентного вещества длительного свечения

Сертификация

Тип

Сверхточный хронометр (COSC + сертификация Rolex после установки механизма в корпус)

Узнать больше на Rolex.com

**Все права на интеллектуальную
собственность, включая торговые
знаки, знаки обслуживания, торговые
марки, дизайн и авторские права,
защищены.**

Воспроизведение материалов данного
сайта без письменного разрешения
правообладателя запрещено. Rolex
оставляет за собой право вносить
изменения в представленные на сайте
модели часов без предупреждения.

