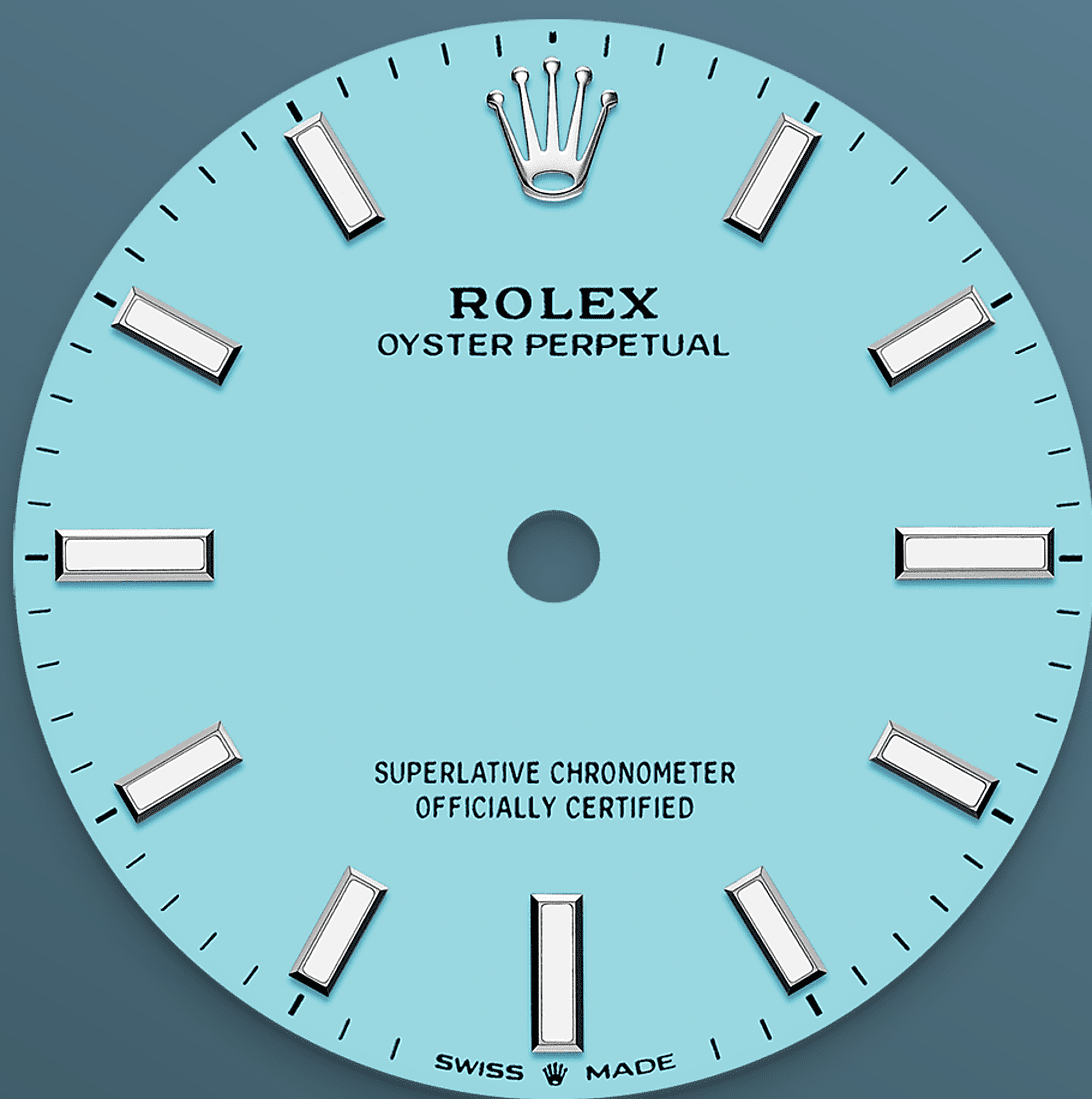




# Oyster Perpetual 31

Oyster, 31 мм, сталь Oystersteel

**Часы Oyster Perpetual  
31; циферблат:  
Бирюзово-синий;  
браслет: Oyster.**



БИРЮЗОВО-СИНИЙ ЦИФЕРБЛАТ

# Сочетание ремесленного мастерства и ВЫСОКИХ ТЕХНОЛОГИЙ

Этот яркий, насыщенный циферблат — результат выдающегося мастерства специалистов марки Rolex, где ремесленное искусство органично сочетается с применением высоких технологий. Для окрашивания циферблатов часов из линейки Oyster Perpetual используется лак, который наносится на них тщательнейшим образом в зоне

с контролируемой атмосферой во избежание попадания на них пыли и других инородных частиц.

Основа циферблата, представляющая собой латунную пластину, равномерно покрывается шестью слоями лака для создания однородной поверхности. Затем циферблат подвергается лакировке и полировке, что раскрывает его сияние и подчеркивает глубину цвета. Наконец, с помощью тампопечати на него наносят надписи, закрепляют на нем часовые отметки и вручную привинчивают заводную головку. Циферблат предстает во всем своем великолепии: мастера могут приступить к его монтажу на верхнюю часть часового механизма на этапе сборки часов.



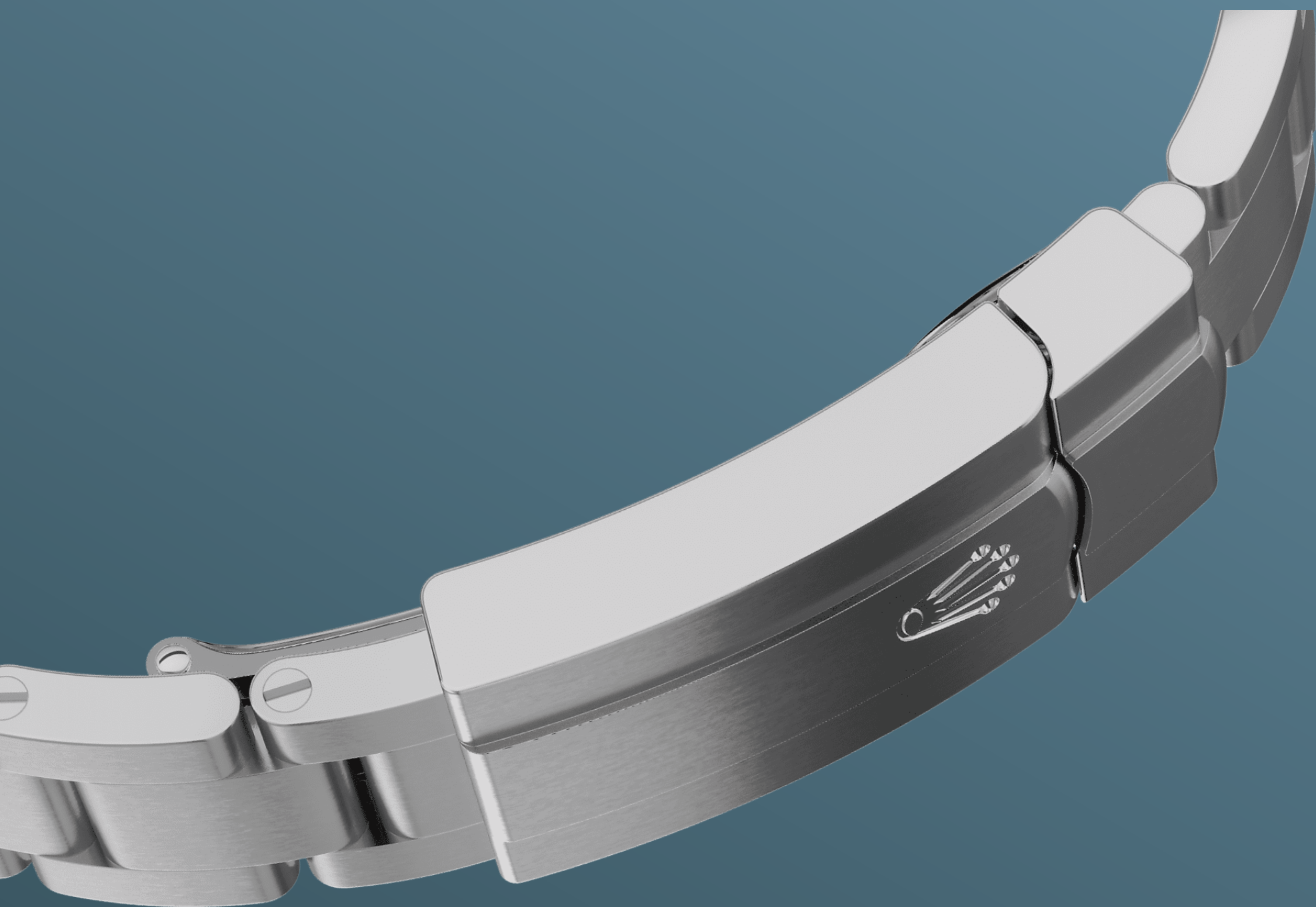
СТАЛЬ OYSTERSTEEL

## Высокая стойкость к коррозии

Rolex производит часовые корпуса из стали Oystersteel. Сталь Oystersteel, специально разработанная компанией, принадлежит семейству стальных сплавов 904L, широко используемых в сфере высоких технологий, в космической и химической отраслях, где требуется максимальная стойкость к коррозии.

Сталь Oystersteel отличается невероятной прочностью, превосходно полируется и сохраняет

свою первоначальную красоту даже в экстремальных условиях эксплуатации.



БРАСЛЕТ OYSTER

## Идеальное сочетание формы и функциональ- НОСТИ

Браслет Oyster — это совершенное сочетание формы и функциональности, эстетики и технологических достижений.

Созданный в конце 1930-х годов, этот прочный и удобный металлический браслет из трех широких и плоских звеньев до сих пор является самым распространенным в коллекции часов Oyster. В моделях Oyster Perpetual браслет Oyster сочетается с застежкой Oysterclasp.

МЕХАНИЗМ 2232

# Наивысшая степень ТОЧНОСТИ

Представленный в 2020 году калибр 2232 — механизм нового поколения с автоматическим под заводом, полностью разработанный и изготовленный компанией Rolex. Механизм оснащен запатентованной кремниевой спиралью Syloxi, которая обеспечивает его хронометрическую сверхточность.

Спираль Syloxi невосприимчива к воздействию магнитных полей и температурным колебаниям, а также в 10 раз устойчивее к ударам и сотрясениям,



чем обычная спираль. Ее запатентованная геометрия гарантирует изохронность колебаний в любом положении.

# Подробные технические характеристики Oyster Perpetual

Референс 277200

## Корпус модели

---

### Тип

Oyster, 31 мм, сталь Oystersteel

### Диаметр

31 мм

### Материал

Сталь Oystersteel

### Безель

Выпуклый

### Структура Oyster

Цельный корпус, привинчиваемые крышка и заводная головка

### Заводная головка

Привинчиваемая, система двойной герметизации Twinlock

### Стекло

Сапфировое, устойчивое к появлению царапин

### Водонепроницаемость

До 100 м

## Механизм

---

### Тип

Perpetual, автоматический подзавод

### Калибр

2232, мануфактурного производства  
Rolex

### Точность

-2/+2 сек/сутки (после установки механизма в корпус)

### Осциллятор

Кремниевая спираль Syloxi с запатентованной геометрией. Эффективная противоударная система Paraflex

### Завод часов

Автоматический подзавод в двух направлениях с помощью ротора Perpetual

### Запас хода

Около 55 часов

### Функции

Центральные часовая, минутная и секундная стрелки. Возможность остановки секундной стрелки для выставления точного времени

## Браслет

---

### Тип

Oyster (3 ряда), массивные звенья

### Материал браслета

Сталь Oystersteel

### Застежка

Застежка Oysterclasp с раскладывающейся пряжкой, удлиняющее до 5 мм звено Easylink

## Циферблат

---

### Тип

Бирюзово-синий

### Детали

Индикация высокой четкости Chromalight с помощью люминесцентного вещества длительного свечения

## Сертификация

---

### Тип

Сверхточный хронометр (COSC + сертификация Rolex после установки механизма в корпус)

# Узнать больше на Rolex.com

**Все права на интеллектуальную  
собственность, включая торговые  
знаки, знаки обслуживания, торговые  
марки, дизайн и авторские права,  
защищены.**

Воспроизведение материалов данного  
сайта без письменного разрешения  
правообладателя запрещено. Rolex  
оставляет за собой право вносить  
изменения в представленные на сайте  
модели часов без предупреждения.

