



Sky-Dweller

Oyster, 42 мм, сталь Oystersteel и белое
ЗОЛОТО

Часы Oyster Perpetual
Sky-Dweller, сталь
Oystersteel и белое
золото; циферблат:
мятно-зеленый;
браслет: Oyster.



МЯТНО-ЗЕЛЕНый ЦИФЕРБЛАТ

Отличительная особенность

Справочное время — время по месту жительства или работы владельца — указывается фиксированным красным треугольником на 24-часовом диске, расположенном на циферблате со смещением от центра. Шкала на диске рассчитана на 24 часа, что позволяет легко различить дневное и ночное время суток в справочном часовом поясе (например, 22 часа и 10 часов утра).

Отличительная особенность годового календаря Saros — темно-красная треугольная отметка,

указывающая на текущий месяц и расположенная в одном из 12 окошек вокруг циферблата. Этот гениальный механизм облегчает жизнь владельца часов, освобождая его от необходимости регулировать число в конце месяцев, состоящих из 30 дней. Годовой календарь показывает верную дату круглый год. Необходимость корректировки возникает лишь 1 марта, то есть после 28 или 29 февраля. Дата связана с местным временем и автоматически меняется в зависимости от часового пояса, в котором находится путешественник.



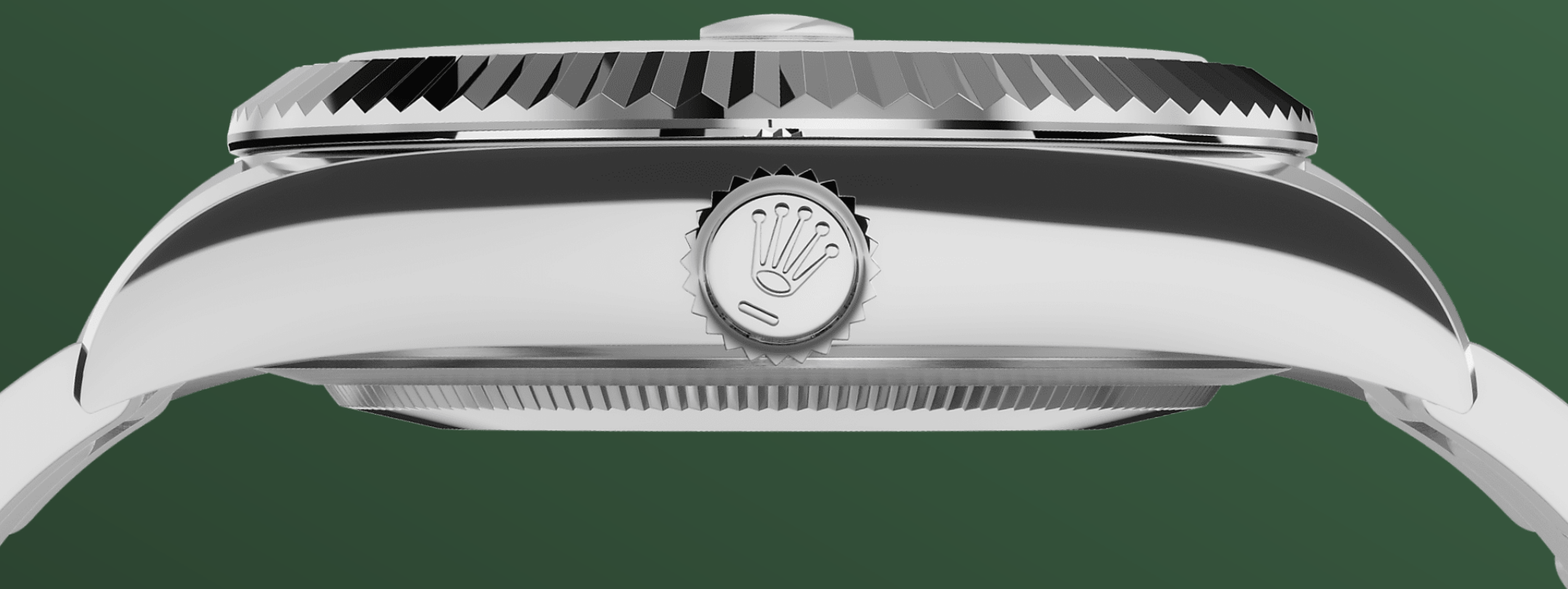
РИФЛЕННЫЙ БЕЗЕЛЬ

Отличительная черта Rolex

Рифленый bezель Rolex является отличительной чертой дизайна марки. Изначально рифление на bezеле часов Oyster имело функциональное предназначение: оно служило для привинчивания bezеля к корпусу часов для их герметизации.

То есть обладало той же функцией, что и рифление на задней крышке, которая прикручивалась к корпусу при помощи специального инструмента Rolex, обеспечивая водонепроницаемость часов. Со временем рифление на bezеле превратилось

в декоративный элемент, который сегодня является отличительной чертой часов Rolex. Рифленый безель встречается только на моделях из золота. Часы Sky-Dweller оснащены Ring Command — системой взаимодействия между вращающимся безелем, заводной головкой и механизмом, что позволяет владельцу часов выбирать функции одну за другой и легко, быстро и безопасно их настраивать.



ROLESOR БЕЛОГО ЦВЕТА

Сочетание двух металлов

Золото ценится за его блеск и благородство. Сталь олицетворяет собой прочность и надежность. Вместе они образуют очень выгодное сочетание.

Биметаллическое исполнение Rolesor, фирменная особенность Rolex, появилось в начале 1930-х годов, а сама торговая марка – в 1933 году. Сегодня это одна из ключевых особенностей коллекции Oyster.



БРАСЛЕТ OYSTER

Идеальное сочетание формы и функциональ- НОСТИ

Часы Sky-Dweller в версии Rolesor белого цвета предлагаются с браслетом Oyster с массивными звеньями из стали Oystersteel, а модели в версии Rolesor желтого цвета — с браслетом Oyster из стали Oystersteel в сочетании с желтым золотом.

Браслет Oyster оснащен новой незаметной системой крепления, расположенной под безелем, что позволяет создать впечатление безупречного единства браслета и корпуса. Он снабжен

раскладывающейся застежкой Oysterclasp, а также имеет дополнительное звено Easylink для быстрого увеличения длины. Эта запатентованная хитроумная система позволяет удлинить браслет примерно на 5 мм, делая часы более удобными при ношении в любых обстоятельствах.

Подробные технические характеристики Sky- Dweller

Референс 336934

Корпус модели

Тип

Oyster, 42 мм, сталь Oystersteel и белое золото

Диаметр

42 мм

Материал

Rolesor белого цвета

Безель

Рифленый, вращающийся в двух направлениях Rolex Ring Command

Структура Oyster

Цельный корпус, привинчиваемые крышка и заводная головка

Заводная головка

Привинчиваемая, система двойной герметизации Twinlock

Стекло

Сапфировое, устойчивое к появлению царапин, линза Cyclops в окошке индикации даты

Водонепроницаемость

До 100 м

Механизм

Тип

Perpetual, автоматический подзавод, индикация двух часовых поясов, годовой календарь

Калибр

9002, мануфактурного производства Rolex

Точность

-2/+2 сек/сутки (после установки механизма в корпус)

Осциллятор

Синяя парамагнитная спираль Parachrom. Эффективная противоударная система Paraflex

Завод часов

Автоматический подзавод в двух направлениях с помощью ротора Perpetual

Запас хода

Около 72 часов

Функции

Центральные часовая, минутная и секундная стрелки. 24-часовая индикация времени на смещенном от центра циферблата диске. Второй часовой пояс. Годовой календарь в положении «3 часа» с возможностью быстрой установки и регулировки даты. Индикация месяцев в 12-ти окошках по окружности циферблата. Возможность остановки секундной стрелки для выставления точного времени

Браслет

Тип

Oyster (3 ряда), массивные звенья

Материал браслета

Сталь Oystersteel

Застежка

Застежка Oysterclasp с раскладывающейся пряжкой, удлиняющее до 5 мм звено Easylink

Циферблат

Тип

Мятно-зеленый

Детали

Индикация высокой четкости Chromalight с помощью люминесцентного вещества длительного свечения

Сертификация

Тип

Сверхточный Хронометр (COSC +
сертификация Rolex после установки
механизма в корпус)

Узнать больше на Rolex.com

**Все права на интеллектуальную
собственность, включая торговые
знаки, знаки обслуживания, торговые
марки, дизайн и авторские права,
защищены.**

Воспроизведение материалов данного
сайта без письменного разрешения
правообладателя запрещено. Rolex
оставляет за собой право вносить
изменения в представленные на сайте
модели часов без предупреждения.

