



# Sky-Dweller

Oyster, 42 мм, сталь Oystersteel и белое  
ЗОЛОТО

**Часы Oyster Perpetual  
Sky-Dweller, сталь  
Oystersteel и белое  
золото; циферблат:  
ослепительно синий;  
браслет: Oyster.**



ОСЛЕПИТЕЛЬНО-СИНИЙ ЦИФЕРБЛАТ

## Отличительная особенность

Справочное время — время по месту жительства или работы владельца — указывается фиксированным красным треугольником на 24-часовом диске, расположенном на циферблате со смещением от центра. Шкала на диске рассчитана на 24 часа, что позволяет легко различить дневное и ночное время суток в справочном часовом поясе (например, 22 часа и 10 часов утра).

Отличительная особенность годового календаря Saros — темно-красная треугольная отметка,

указывающая на текущий месяц и расположенная в одном из 12 окошек вокруг циферблата. Этот гениальный механизм облегчает жизнь владельца часов, освобождая его от необходимости регулировать число в конце месяцев, состоящих из 30 дней. Годовой календарь показывает верную дату круглый год. Необходимость корректировки возникает лишь 1 марта, то есть после 28 или 29 февраля. Дата связана с местным временем и автоматически меняется в зависимости от часового пояса, в котором находится путешественник.



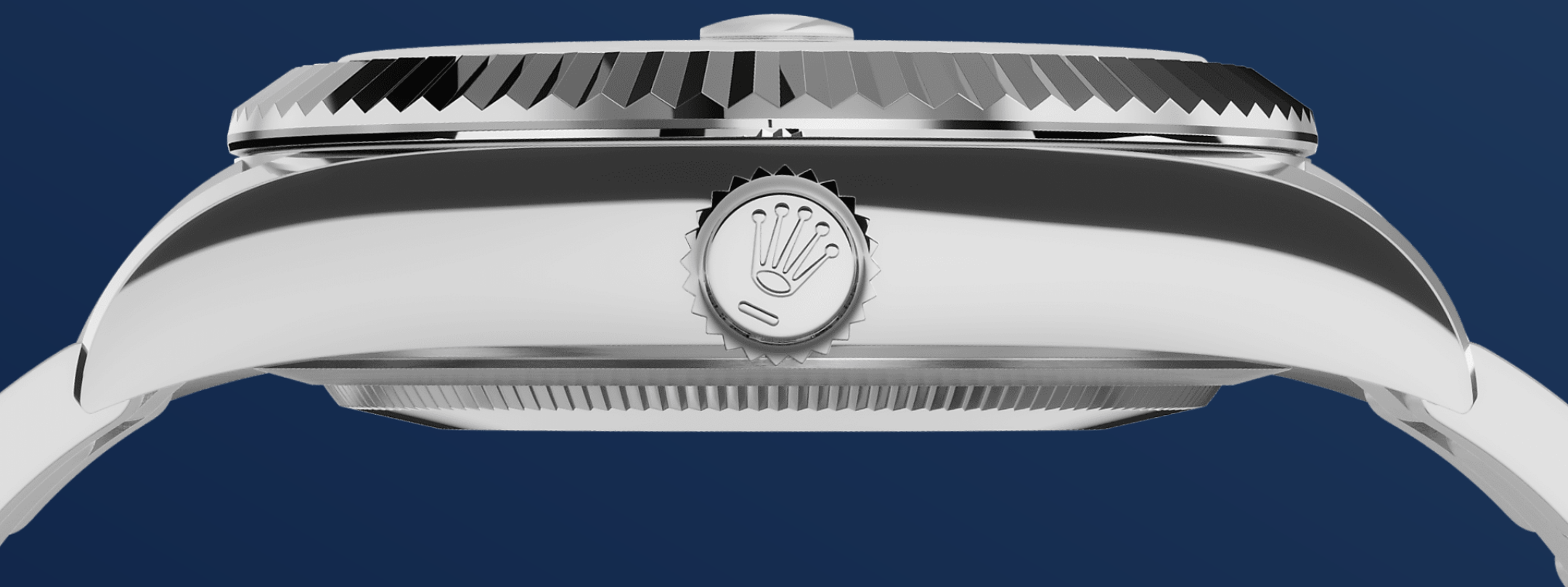
РИФЛЕННЫЙ БЕЗЕЛЬ

## Отличительная черта Rolex

Рифленый bezель Rolex является отличительной чертой дизайна марки. Изначально рифление на bezеле часов Oyster имело функциональное предназначение: оно служило для привинчивания bezеля к корпусу часов для их герметизации.

То есть обладало той же функцией, что и рифление на задней крышке, которая прикручивалась к корпусу при помощи специального инструмента Rolex, обеспечивая водонепроницаемость часов. Со временем рифление на bezеле превратилось

в декоративный элемент, который сегодня является отличительной чертой часов Rolex. Рифленый безель встречается только на моделях из золота. Часы Sky-Dweller оснащены Ring Command — системой взаимодействия между вращающимся безелем, заводной головкой и механизмом, что позволяет владельцу часов выбирать функции одну за другой и легко, быстро и безопасно их настраивать.



ROLESOR БЕЛОГО ЦВЕТА

## Сочетание двух металлов

Золото ценится за его блеск и благородство. Сталь олицетворяет собой прочность и надежность. Вместе они образуют очень выгодное сочетание.

Биметаллическое исполнение Rolesor, фирменная особенность Rolex, появилось в начале 1930-х годов, а сама торговая марка – в 1933 году. Сегодня это одна из ключевых особенностей коллекции Oyster.



БРАСЛЕТ OYSTER

## Идеальное сочетание формы и функциональ- НОСТИ

Часы Sky-Dweller в версии Rolesor белого цвета предлагаются с браслетом Oyster с массивными звеньями из стали Oystersteel, а модели в версии Rolesor желтого цвета — с браслетом Oyster из стали Oystersteel в сочетании с желтым золотом.

Браслет Oyster оснащен новой незаметной системой крепления, расположенной под безелем, что позволяет создать впечатление безупречного единства браслета и корпуса. Он снабжен



раскладывающейся застежкой Oysterclasp, а также имеет дополнительное звено Easylink для быстрого увеличения длины. Эта запатентованная хитроумная система позволяет удлинить браслет примерно на 5 мм, делая часы более удобными при ношении в любых обстоятельствах.

# Подробные технические характеристики Sky- Dweller

Референс 336934

## Корпус модели

---

### Тип

Oyster, 42 мм, сталь Oystersteel и белое золото

### Диаметр

42 мм

### Материал

Rolesor белого цвета

### Безель

Рифленый, вращающийся в двух направлениях Rolex Ring Command

### Структура Oyster

Цельный корпус, привинчиваемые крышка и заводная головка

### Заводная головка

Привинчиваемая, система двойной герметизации Twinlock

### Стекло

Сапфировое, устойчивое к появлению царапин, линза Cyclops в окошке индикации даты

### Водонепроницаемость

До 100 м

## Механизм

---

### Тип

Perpetual, автоматический подзавод, индикация двух часовых поясов, годовой календарь

### Калибр

9002, мануфактурного производства Rolex

### **Точность**

-2/+2 сек/сутки (после установки механизма в корпус)

### **Осциллятор**

Синяя парамагнитная спираль Parachrom. Эффективная противоударная система Paraflex

### **Завод часов**

Автоматический подзавод в двух направлениях с помощью ротора Perpetual

### **Запас хода**

Около 72 часов

### **Функции**

Центральные часовая, минутная и секундная стрелки. 24-часовая индикация времени на смещенном от центра циферблата диске. Второй часовой пояс. Годовой календарь в положении «3 часа» с возможностью быстрой установки и регулировки даты. Индикация месяцев в 12-ти окошках по окружности циферблата. Возможность остановки секундной стрелки для выставления точного времени

## **Браслет**

---

### **Тип**

Oyster (3 ряда), массивные звенья

### **Материал браслета**

Сталь Oystersteel

### **Застежка**

Застежка Oysterclasp с раскладывающейся пряжкой, удлиняющее до 5 мм звено Easylink

## **Циферблат**

---

### **Тип**

Ослепительно-синий

### **Детали**

Индикация высокой четкости Chromalight с помощью люминесцентного вещества длительного свечения

# Сертификация

---

## Тип

Сверхточный Хронометр (COSC +  
сертификация Rolex после установки  
механизма в корпус)

# Узнать больше на Rolex.com

**Все права на интеллектуальную  
собственность, включая торговые  
знаки, знаки обслуживания, торговые  
марки, дизайн и авторские права,  
защищены.**

Воспроизведение материалов данного  
сайта без письменного разрешения  
правообладателя запрещено. Rolex  
оставляет за собой право вносить  
изменения в представленные на сайте  
модели часов без предупреждения.

