



# Submariner Date

Oyster, 41 мм, сталь Oystersteel

**Часы Oyster Perpetual  
Submariner Date, сталь  
Oystersteel; безель:  
диск Cerachrom из  
зеленой керамики;  
циферблат: черный;  
крупные светящиеся  
часовые отметки.**



ВРАЩАЮЩИЙСЯ В ОДНУ СТОРОНУ БЕЗЕЛЬ

## Инструмент для ПОДВОДНЫХ ПОГРУЖЕНИЙ

Вращающийся безель является главной отличительной особенностью часов Submariner. Его 60-минутная шкала обеспечивает дайверу точные и надежные показания времени погружения и декомпрессионных остановок.

Безель Cerachrom, изготовленный компанией Rolex из сверхпрочной керамики, великолепно противостоит коррозии и надежно защищен от царапин. Люминесцентная капсула на нулевой отметке обеспечивает читаемость показаний

независимо от освещенности окружающей среды.  
Рифленые грани безеля способствуют его  
оптимальному захвату под водой, даже в перчатках.

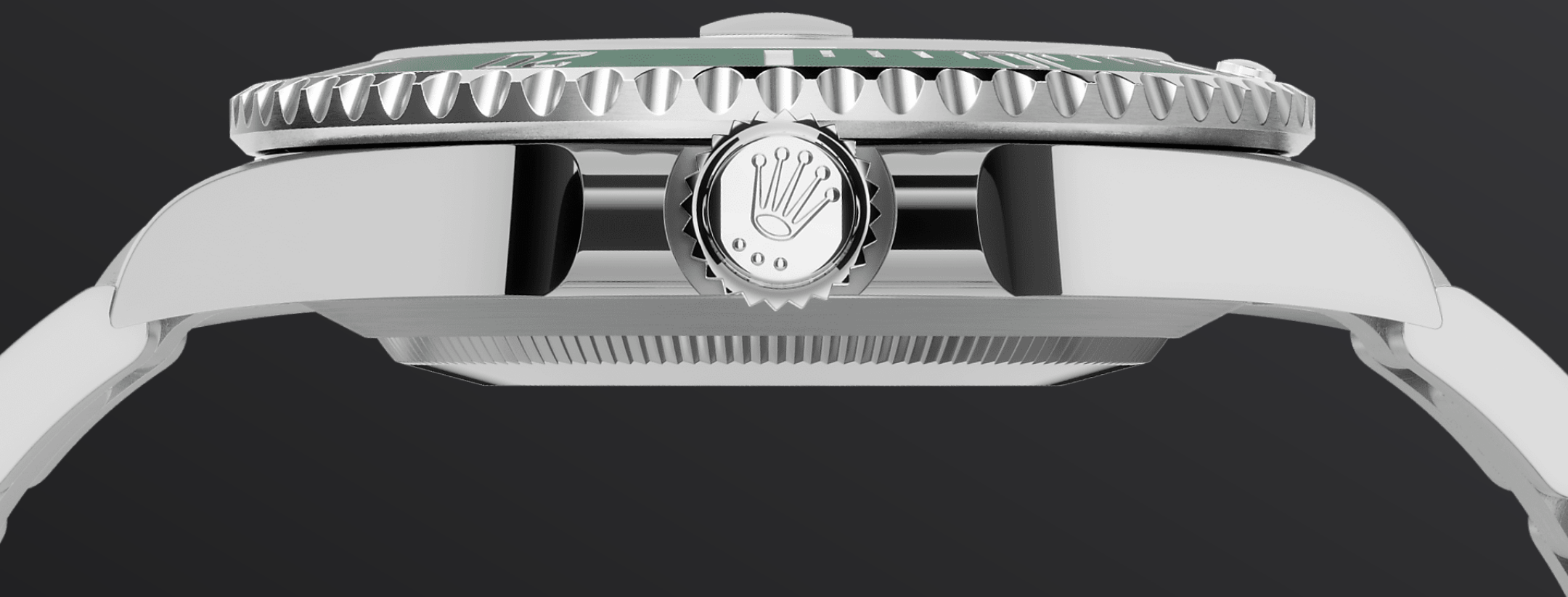


ЧЕРНЫЙ ЦИФЕРБЛАТ

## Читаемость под водой

Люминесцентная индикация Chromalight на циферблате представляет собой инновацию, благодаря которой улучшилась видимость в темноте, что имеет решающее значение для дайверов.

Часовые отметки простой формы (треугольной, круглой, прямоугольной), а также широкие часовая и минутная стрелки обеспечивают мгновенную и надежную читаемость показаний во избежание ошибок под водой.



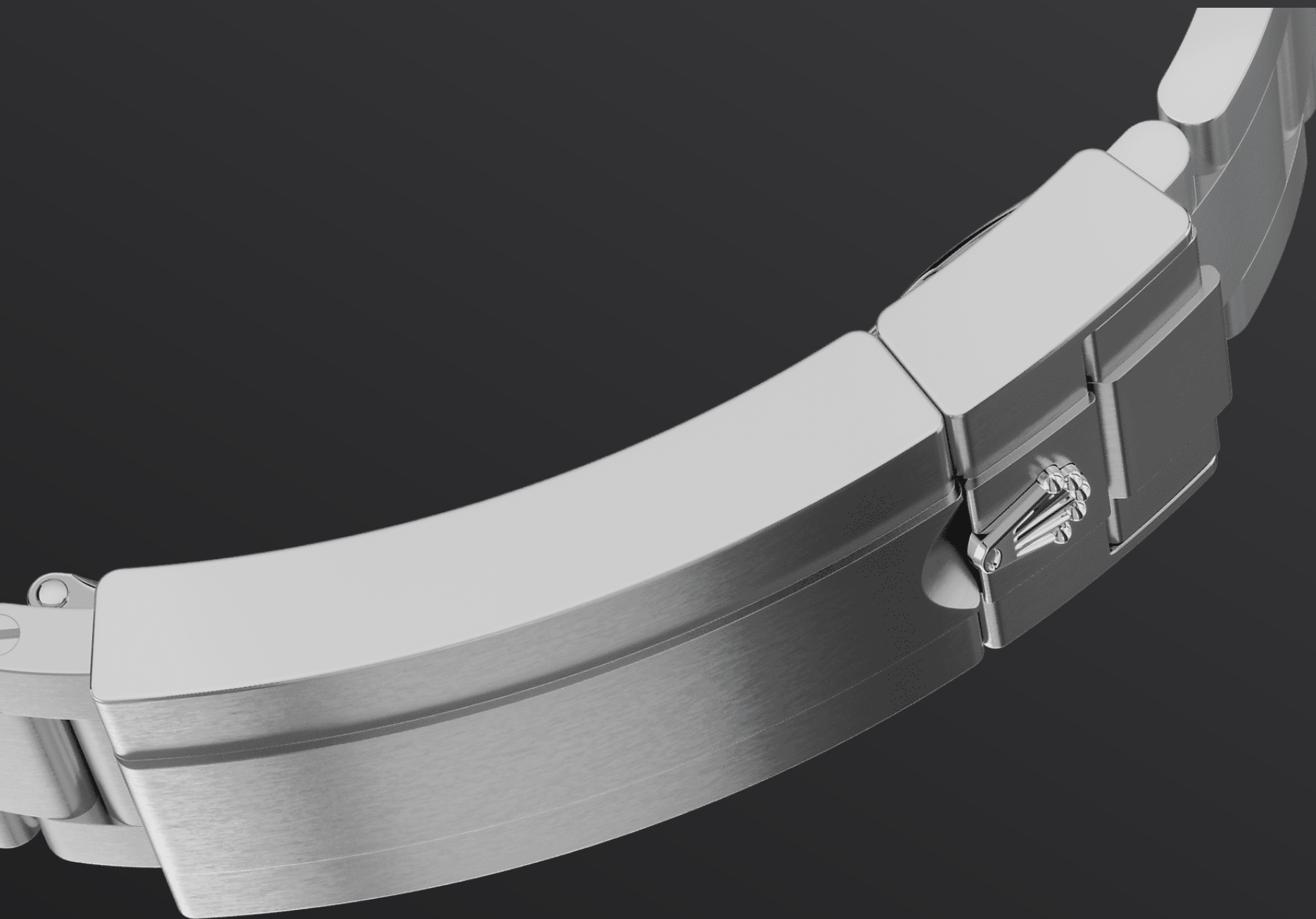
СТАЛЬ OYSTERSTEEL

## Высокая стойкость к коррозии

Rolex производит часовые корпуса из стали Oystersteel. Сталь Oystersteel, специально разработанная компанией, принадлежит семейству стальных сплавов 904L, широко используемых в сфере высоких технологий, в космической и химической отраслях, где требуется максимальная стойкость к коррозии.

Сталь Oystersteel отличается невероятной прочностью, превосходно полируется и сохраняет

свою первоначальную красоту даже в экстремальных условиях эксплуатации.



БРАСЛЕТ OYSTER

## Идеальное сочетание формы и функциональ- НОСТИ

Прочный и удобный браслет Oyster демонстрирует идеальный синтез формы и функций, эстетических и технических достоинств.

Он оснащен застежкой Oysterlock, предупреждающей случайное расстегивание, а также оригинальной застежкой Glidelock, которая позволяет увеличить длину браслета без помощи каких-либо устройств, тем самым обеспечивая удобное и надежное крепление часов поверх водолазного костюма.



# Подробные технические характеристики Submariner

Референс 126610LV

## Корпус модели

---

### Тип

Oyster, 41 мм, сталь Oystersteel

### Диаметр

41 мм

### Материал

Сталь Oystersteel

### Безель

Вращающийся в одном направлении, 60-минутная градуированная шкала, устойчивый к появлению царапин диск Cerachrom из зеленой керамики, цифры и деления, покрытые платиной

### Структура Oyster

Цельный корпус, привинчиваемые крышка и заводная головка

### Заводная головка

Привинчиваемая, система тройной герметизации Triplock

### Стекло

Сапфировое, устойчивое к появлению царапин, линза Cyclops в окошке индикации даты

### Водонепроницаемость

До 300 м

## Механизм

---

### Тип

Perpetual, автоматический подзавод

### Калибр

3235, мануфактурного производства Rolex

### Точность

-2/+2 сек/сутки (после установки механизма в корпус)

### Осциллятор

Синяя парамагнитная спираль Parachrom. Эффективная противоударная система Paraflex

### Завод часов

Автоматический подзавод в двух направлениях с помощью ротора Perpetual

### Запас хода

Около 70 часов

### Функции

Центральные часовая, минутная и секундная стрелки. Мгновенно устанавливаемая дата с возможностью быстрой корректировки. Возможность остановки секундной стрелки для выставления точного времени

## Браслет

---

### Тип

Oyster (3 ряда), массивные звенья

### Материал браслета

Сталь Oystersteel

### Застежка

Застежка безопасности Oysterlock с раскладывающейся пряжкой, система удлинения Rolex Glidelock

## Циферблат

---

### Тип

Черный

### Детали

Индикация высокой четкости Chromalight с помощью люминесцентного вещества длительного свечения

## Сертификация

---

### Тип

Сверхточный хронометр (COSC + сертификация Rolex после установки механизма в корпус)

# Узнать больше на Rolex.com

**Все права на интеллектуальную  
собственность, включая торговые  
знаки, знаки обслуживания, торговые  
марки, дизайн и авторские права,  
защищены.**

Воспроизведение материалов данного  
сайта без письменного разрешения  
правообладателя запрещено. Rolex  
оставляет за собой право вносить  
изменения в представленные на сайте  
модели часов без предупреждения.

