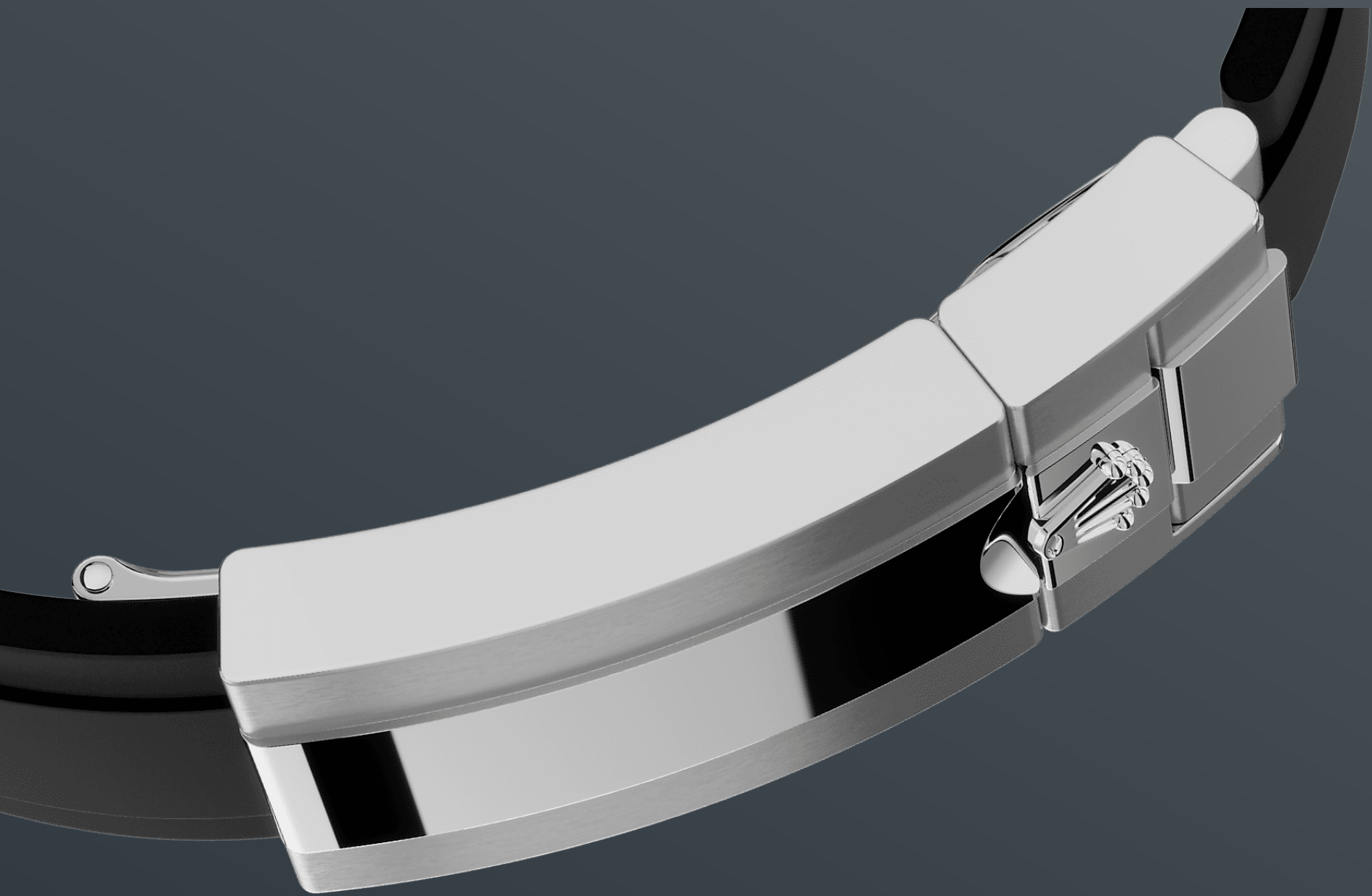




Yacht-Master 42

Oyster, 42 мм, белое золото

**Часы Oyster Perpetual
Yacht-Master 42,
18-каратное белое
золото; циферблат:
тигровый глаз; браслет:
Oysterflex.**



БРАСЛЕТ OYSTERFLEX

Исключительно прочный и долговечный

Новый браслет Oysterflex часов Yacht-Master, разработанный компанией Rolex и запатентованный, представляет собой спортивную альтернативу металлическим браслетам. Основу браслета составляет гибкая металлическая пластина из сплава титана и никеля, соединенная с корпусом и застежкой безопасности Oysterlock.

Она покрыта черным высокотехнологичным эластомером — биологически нейтральным

материалом, отличающимся высокой прочностью и особой устойчивостью к внешним воздействиям. Для большего удобства с внутренней стороны браслета Oysterflex прикреплены запатентованные продольные «подкладки», обеспечивающие более надежное крепление часов на запястье владельца. Застежка безопасности Oysterlock: 18-каратное белое золото. Браслет также снабжен системой удлинения Rolex Glidelock, разработанной часовой маркой и запатентованной. Это оригинальное устройство с кремальерой, установленной в застежке, позволяет точно регулировать длину браслета — без применения каких-либо инструментов — в пределах примерно 15 мм с шагом около 2,5 мм.



18-КАРАТНОЕ БЕЛОЕ ЗОЛОТО

Стремление к совершенству

Наличие собственного литейного производства позволяет Rolex изготавливать 18-каратные золотые сплавы высочайшего качества. Добавлением серебра, латуни, платины или палладия в определенных пропорциях получают 18-каратное золото разных видов: желтое, розовое или белое.

Золотой сплав, полученный из металлов без примесей, проходит тщательный контроль качества в собственной лаборатории компании, оснащенной ультрасовременным оборудованием. После этого из

него изготавливаются требуемые детали, и также с неизменным вниманием к качеству. Стремление Rolex к совершенству берет начало у самых истоков.



ЦИФЕРБЛАТ ИЗ ТИГРОВОГО ГЛАЗА

Великолепная читаемость

Как и все профессиональные часы Rolex, модель Yacht-Master 42 обеспечивает превосходную читаемость показаний при любых обстоятельствах, в том числе в полной темноте, благодаря индикации Chromalight.

Широкие стрелки и часовые отметки простой формы (треугольной, круглой, прямоугольной) покрыты люминесцентным веществом долгого действия.



ВРАЩАЮЩИЙСЯ В ОБЕ СТОРОНЫ БЕЗЕЛЬ

Измеряя глубину временем

Модель Yacht-Master легко узнаваема по безелю, вращающемуся в двух направлениях и имеющему 60-минутную градуированную шкалу. Безель либо полностью изготавливается из драгоценного металла, либо оснащен диском Cerachrom из высокотехнологичной керамики. Полированные цифры и деления отлично выделяются на матовом фоне поверхности, прошедшей пескоструйную обработку.

Безель удобен в обращении, позволяет легко определить, к примеру, время прохода между двумя буями и в значительной мере способствует созданию индивидуального образа модели.

Подробные технические характеристики Yacht- Master

Референс 226659

Корпус модели

Тип

Oyster, 42 мм, белое золото

Диаметр

42 мм

Материал

Белое золото

Безель

Вращающийся в двух направлениях безель, 60-минутная градуированная шкала, черный матовый керамический диск Cerachrom, полированные цифры и деления

Структура Oyster

Цельный корпус, привинчиваемые крышка и заводная головка

Заводная головка

Привинчиваемая, система тройной герметизации Triplock

Стекло

Сапфировое, устойчивое к появлению царапин, линза Cyclops в окошке индикации даты

Водонепроницаемость

До 100 м

Механизм

Тип

Perpetual, автоматический подзавод

Калибр

3235, мануфактурного производства Rolex

Точность

-2/+2 сек/сутки (после установки механизма в корпус)

Осциллятор

Синяя парамагнитная спираль Parachrom. Эффективная противоударная система Paraflex

Завод часов

Автоматический подзавод в двух направлениях с помощью ротора Perpetual

Запас хода

Около 70 часов

Функции

Центральные часовая, минутная и секундная стрелки. Мгновенно устанавливаемая дата с возможностью быстрой корректировки. Возможность остановки секундной стрелки для выставления точного времени

Браслет

Тип

Oysterflex

Материал браслета

Металлические пластины, гибкие и полностью покрытые эластомером высокого качества

Застежка

Застежка безопасности Oysterlock с раскладывающейся пряжкой, система удлинения Rolex Glidelock

Циферблат

Тип

Тигровый глаз

Детали

Индикация высокой четкости Chromalight с помощью люминесцентного вещества длительного свечения

Сертификация

Тип

Сверхточный хронометр (COSC +
сертификация Rolex после установки
механизма в корпус)

Узнать больше на Rolex.com

**Все права на интеллектуальную
собственность, включая торговые
знаки, знаки обслуживания, торговые
марки, дизайн и авторские права,
защищены.**

Воспроизведение материалов данного
сайта без письменного разрешения
правообладателя запрещено. Rolex
оставляет за собой право вносить
изменения в представленные на сайте
модели часов без предупреждения.

