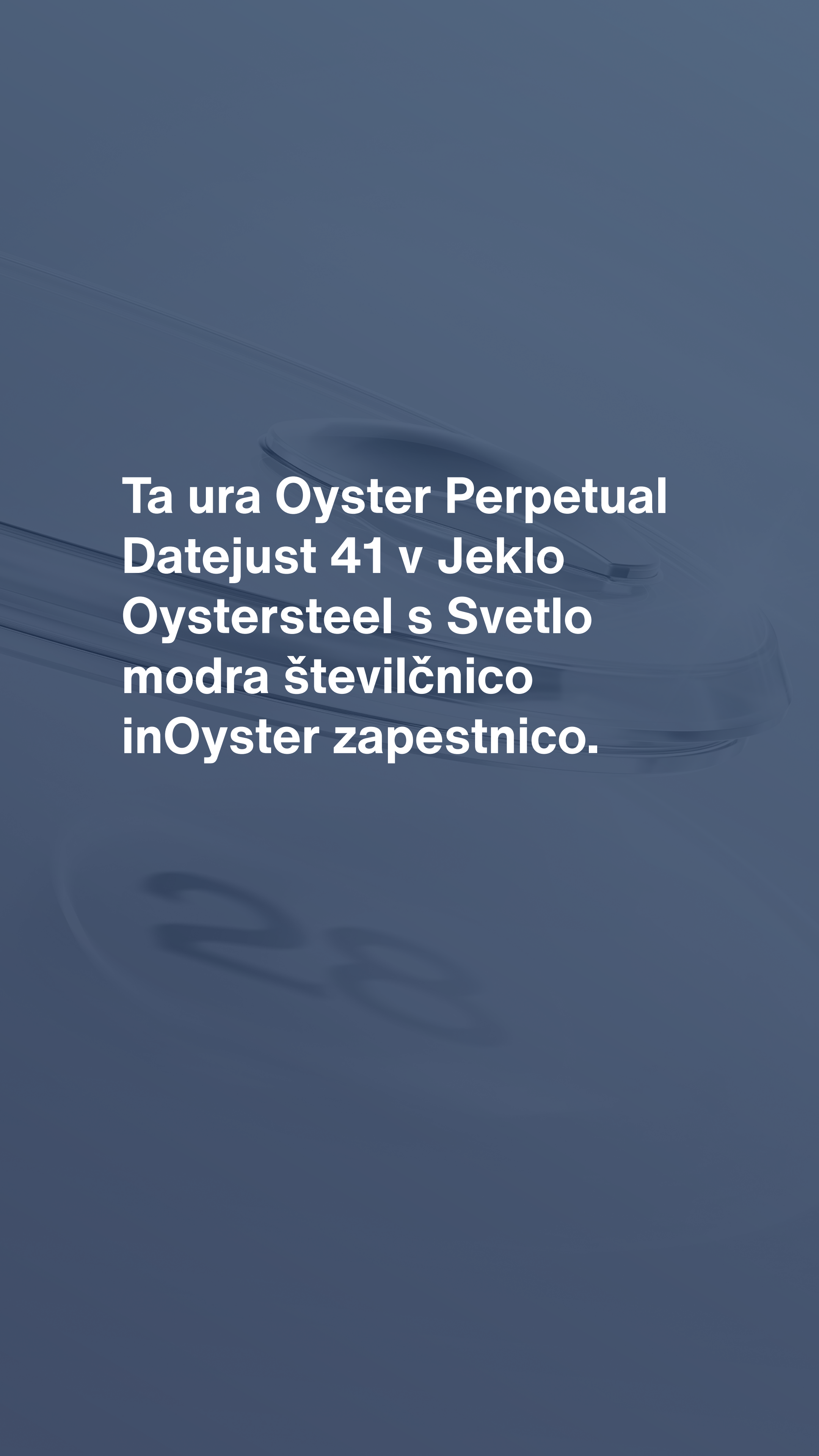


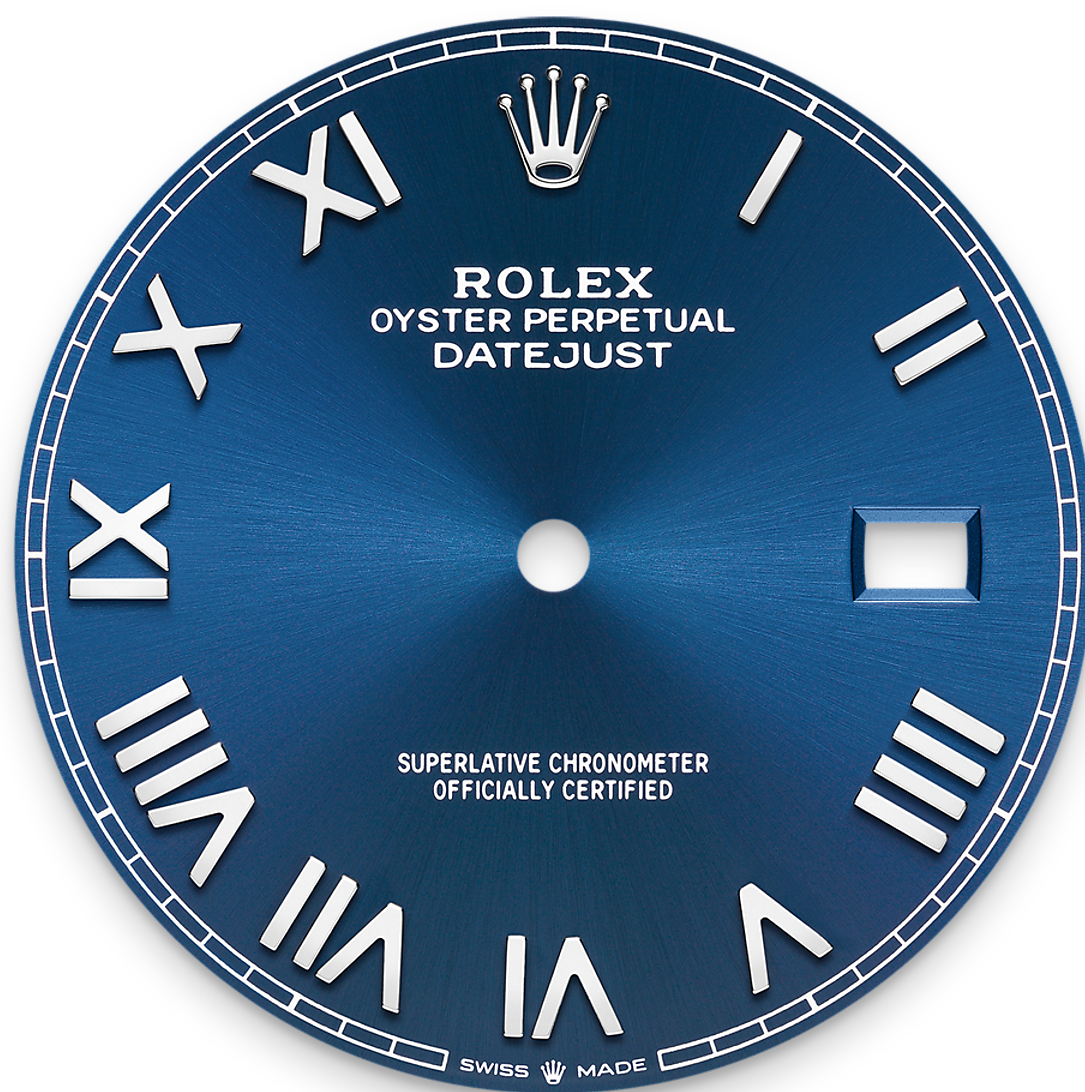


Datejust 41

Oyster, 41 mm, Oystersteel jeklo



**Ta ura Oyster Perpetual
Datejust 41 v Jeklo
Oystersteel s Svetlo
modra številčnico
in Oyster zapestnico.**



SVETLO MODRA ŠTEVILČNICA

Urarska tehnika

Prevleka sončnega žarka ustvarja delikatne odseve svetlobe na veliko številčnicah v kolekciji Oyster Perpetual. Pridobljena je z mojstrskimi tehnikami ščetkanja, ki ustvarjajo utore, ki tečejo navzven od središča številčnice.

Svetloba se enakomerno razprši vzdolž vsake gravure in ustvari značilen nežen sijaj, ki se premika glede na položaj zapestja. Ko je prevleka sončnega žarka končana, barvo številčnice nanesejo s fizičnim nanašanjem hlapov ali

galvanizacijo. Lahka plast laka daje številčnici
končni videz.

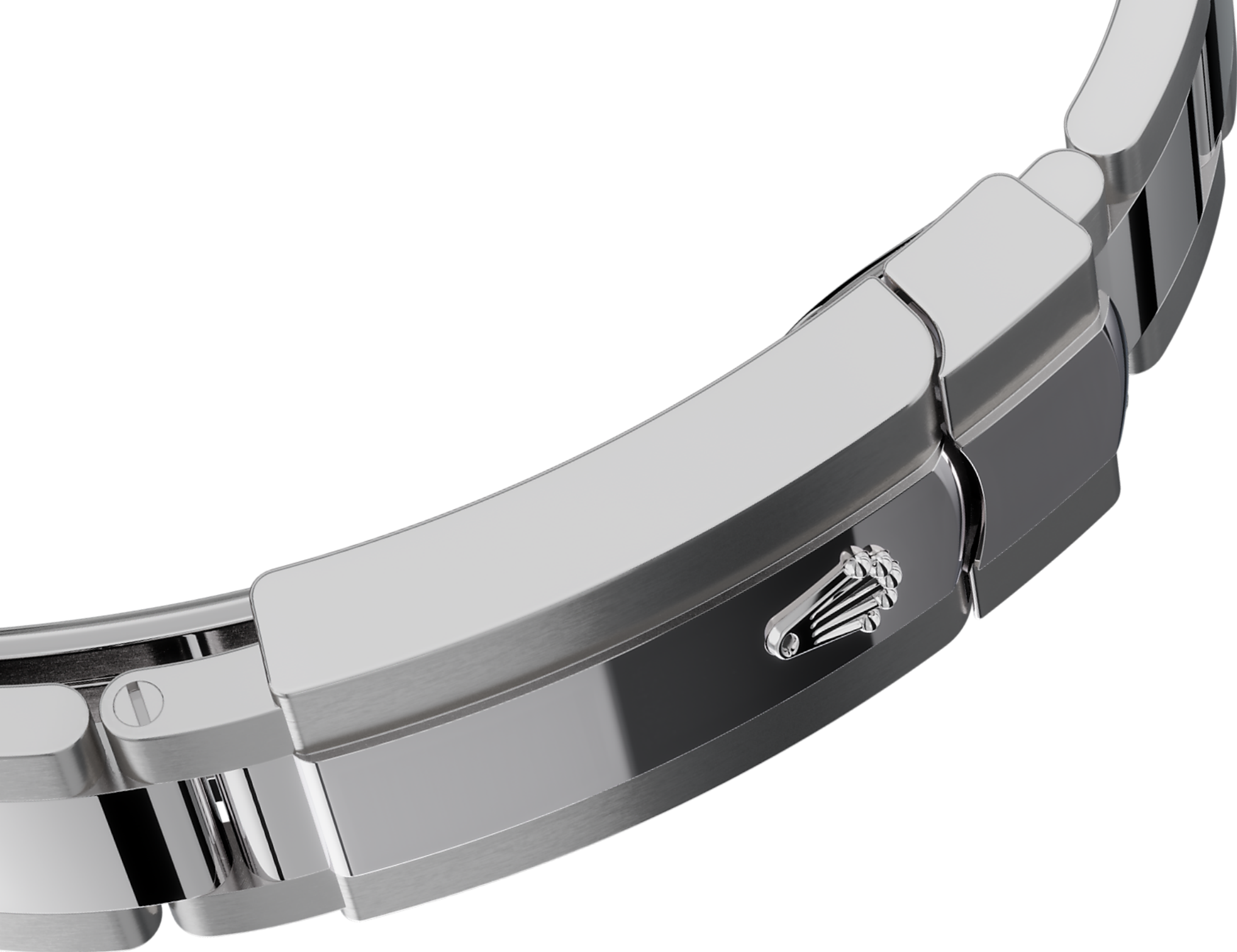


JEKLO OYSTERSTEEL

Visoka odpornost proti koroziji

Rolex uporablja Oystersteel za svoje jeklene škatle za ure. Oystersteel, ki ga je blagovna znamka razvila, spada v jekleno družino 904L, zlitine, ki se najpogosteje uporabljajo v visokotehnološki in vesoljski in kemični industriji, kjer je največja odpornost na korozijo bistvena.

Oystersteel je izredno odporen, nudi izjemno končno obdelavo, ko je enkrat poliran in ohranja svojo lepoto tudi v najzahtevnejših okoljih.



PAS OYSTER

Popolna združitev oblike in funkcije

Pas Oyster predstavlja odlično združitev oblike in funkcije, estetike in tehnologije, zasnovan tako, da je robusten in udoben.

Opremljen je z zložljivo zaponko Oysterlock in podaljšano povezavo Easylink, tudi ekskluzivno za Rolex. Ta domiselni sistem omogoča, da uporabnik poveča dolžino pasu za približno 5 mm, kar v vsakem primeru zagotavlja dodatno udobje.



LEČA CYCLOPS

Povečevalna leča

Leča Cyclops je ena najbolj značilnih lastnosti Rolexa in ena najbolj prepoznavnih.

Leča Cyclops, imenovana po enookem velikanu iz grške mitologije, poveča simbolični prikaz datuma ure za enostavno branje. Za Cyclopsom, tako kot za vsako značilnostjo ure Rolex, se skriva zgodovina izumov, raziskav in razvoja ter neskončno iskanje popolnosti.

Več Tehnične podrobnosti Datejust

Referenca 126300

Model ohišja

Vrsta

Oyster, 41 mm, Oystersteel jeklo

Premer

41 mm

Material

Jeklo Oystersteel

Luneta

Gladka

Arhitektura Oyster

Sredinsko ohišje Monobloc,
privijačen zadnji pokrov in krona za
navijanje

Mehanizem

Vrsta

Večni koledar, mehansko,
avtomatsko navijanje

Kaliber

3235, Manufacture Rolex

Krona za navijanje

Privit, dvojni sistem vodotesnosti
Twinlock

Kristal

Na praske odporen safir, leča
Cyclops nad datumskim okencem

Vodoodporno

Vodotesno do globine 100 metrov/
350 čevljev

Natančnost

-2/+2 sek./dan, po vgradnji v ohišje

Nihalo

Paramagnetna modra Parachrom spiralno navita vzmet.

Visokozmogljivi sistem Paraflex za zaščito pred udarci

Navijanje

Dvosmerno avtomatsko navijanje z rotorjem Perpetual

Rezerva moči

Približno 70 ur

Funkcije

Urni, minutni in sekundni kazalec.

Trenutni datum s hitrim

nastavljanjem. Ustavljanje sekund

za natančno nastavljanje časa

Zapestnica

Vrsta

Oyster, tridelni trdni členi

Material zapestnice

Jeklo Oystersteel

Zaponka

Pregibna Oysterclasp zaponka z

Easylink 5 mm udobnim

razširitvenim členom

Številčnica

Vrsta

Svetlo modra

Potrdilo

Vrsta

Superlative Chronometer (uradni certifikat kronometra + Rolexov certifikat po vgradnji v ohišje)

Raziščite in odkrijte več na Rolex.com

Vse pravice intelektualne lastnine, kot so blagovne znamke, storitvene znamke, trgovska imena, modeli in avtorske pravice, so pridržane.

Ničesar, kar je na tem spletnem mestu, ni dovoljeno reproducirati brez pisnega dovoljenja. Rolex si pridržuje pravico, da kadar koli spremeni modele, predstavljene na tej spletni strani.

