



Datejust 41

Oyster, 41 mm, Oystersteel jeklo in belo zlato

**Ta ura Oyster Perpetual
Datejust 41 v
Oystersteel jeklo in belo
zlato s Svetlo modra
številčnico in Jubilee
zapestnico.**



NAZOBČANA LUNETA

Rolexov podpis

Rolexova nazobčnana steklena luneta je prepoznavni znak. Prvotno je imela nazobčana obdelava ogrodja Oyster funkcionalen namen: služilo je privijanju okvirja na luneto, s čimer se je zagotovila vodoodpornost ure.

To je bilo bolj identično z nazobčano obdelavo na hrbtni strani ohišja, ki je bil tudi na ohišje privit zaradi vodotesnosti, z uporabo posebnih orodij Rolex. Sčasoma je nazobčana obdelava postala estetski element, pristna lastnost Rolexovega

podpisa. Danes je nazobčana luneta prepoznavni znak, v zlata na tem Datejust 41.



SVETLO MODRA ŠTEVILČNICA

Urarska tehnika

Prevleka sončnega žarka ustvarja delikatne odseve svetlobe na veliko številčnicah v kolekciji Oyster Perpetual. Pridobljena je z mojstrskimi tehnikami ščetkanja, ki ustvarjajo utore, ki tečejo navzven od središča številčnice.

Svetloba se enakomerno razprši vzdolž vsake gravure in ustvari značilen nežen sijaj, ki se premika glede na položaj zapestja. Ko je prevleka sončnega žarka končana, barvo številčnice nanesejo s fizičnim nanašanjem hlapov ali

galvanizacijo. Lahka plast laka daje številčnici
končni videz.

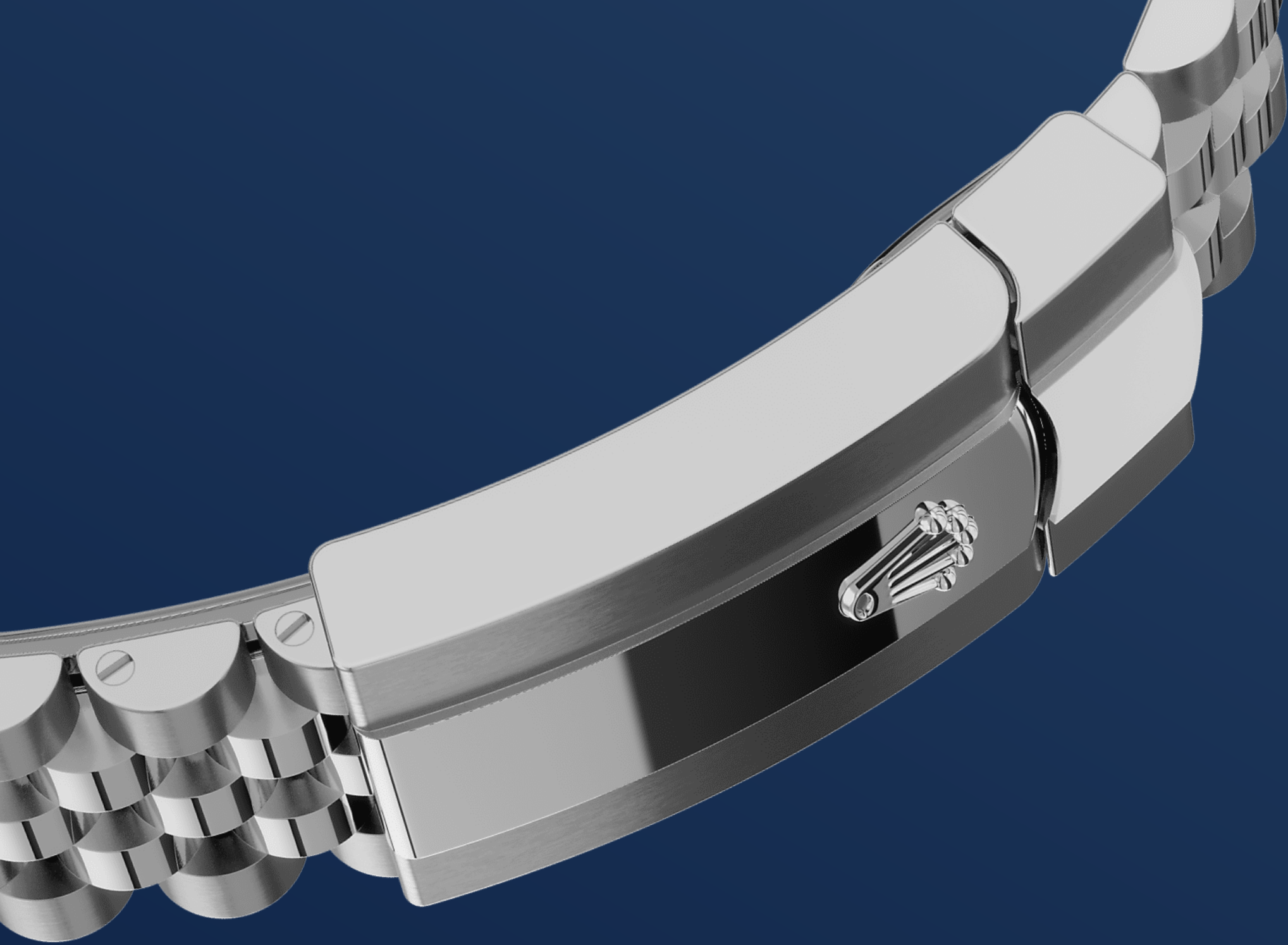


BELI ROLESOR

Srečanje dveh kovin

Zlato izziva hrepenenje po svojem sijaju in plemenitosti. Jeklo krepi trdnost in zanesljivost. Skupaj harmonično združujejo najboljše lastnosti.

Pravi podpis Rolex je Rolesor na modelih Rolex predstavljen že od zgodnjih tridesetih let prejšnjega stoletja in je bil leta 1933 zaščiten kot ime. Je eden vidnih stebrov zbirke Oyster.



PAS JUBILEE

Prožen in udoben

Oblikovanje, razvoj in izdelava pasov in zaponk Rolex ter strogi testi, s katerimi se spoprijemajo, vključujejo napredno visoko tehnologijo.

Tako kot pri vseh sestavnih delih ure tudi estetski nadzor človeškega očesa zagotavlja brezhibno lepoto. Jubilee, prožen in udoben petčlenski kovinski pas, je bil zasnovan in izdelan posebej za lansiranje Oyster Perpetual Datejust leta 1945.

Več Tehnične podrobnosti Datejust

Referenca 126334

Model ohišja

Vrsta

Oyster, 41 mm, Oystersteel jeklo in belo zlato

Premer

41 mm

Material

Oystersteel jeklo in belo zlato

Luneta

Nazobčano

Arhitektura Oyster

Sredinsko ohišje Monobloc, privijačen zadnji pokrov in krona za navijanje

Krona za navijanje

Privit, dvojni sistem vodotesnosti Twinlock

Kristal

Na praske odporen safir, leča Cyclops nad datumskim okencem

Vodoodporno

Vodotesno do globine 100 metrov/350 čevljev

Mehanizem

Vrsta

Večni koledar, mehansko, avtomatsko navijanje

Kaliber

3235, Manufacture Rolex

Natančnost

-2/+2 sek./dan, po vgradnji v ohišje

Nihalo

Paramagnetna modra Parachrom spiralno navita vzmet.

Visokozmogljivi sistem Paraflex za zaščito pred udarci

Navijanje

Dvosmerno avtomatsko navijanje z rotorjem Perpetual

Rezerva moči

Približno 70 ur

Funkcije

Urni, minutni in sekundni kazalec.

Trenutni datum s hitrim

nastavljanjem. Ustavljanje sekund

za natančno nastavljanje časa

Zapestnica

Vrsta

Jubilee, pet delni členi

Material zapestnice

Jeklo Oystersteel

Zaponka

Pregibna Oysterclasp zaponka z

Easylink 5 mm udobnim

razširitvenim členom

Številčnica

Vrsta

Svetlo modra

Podrobnosti

Zelo dobro berljiv Chromalight

prikazovalnik z dolgotrajno modro

luminiscenco

Potrdilo

Vrsta

Superlative Chronometer (COSC +

Rolexov certifikat po vgradnji v

ohišje)

Raziščite in odkrijte več na Rolex.com

Vse pravice intelektualne lastnine, kot so blagovne znamke, storitvene znamke, trgovska imena, modeli in avtorske pravice, so pridržane.

Ničesar, kar je na tem spletnem mestu, ni dovoljeno reproducirati brez pisnega dovoljenja. Rolex si pridržuje pravico, da kadar koli spremeni modele, predstavljene na tej spletni strani.

