



# GMT-Master II

Oyster, 40 mm, Oystersteel jeklo

**Ura Oyster Perpetual  
GMT-Master II v Jeklo  
Oystersteel s črna  
številčnico in Oyster  
zapestnico.**



24-URNA VRTLJIVA LUNETA

## Inovativna visoka tehnologija

Ta model ima črna številčnico in dvobarvno Lunetni vložek Cerachrom v zeleni in črni keramiki. Poleg običajnih urnih, minutnih in sekundarnih kazalcev ima GMT-Master II roko s konico puščice, ki kroži po gumbu enkrat na 24 ur, ter dvosmerno vrtljivo luneto s 24-urnim zapisom.

Prepoznavno obarvan 24-urni kazalec prikazuje "domači" referenčni čas v prvem časovnem pasu, ki ga je mogoče prebrati ob oznakah na luneti.

Lokalni čas popotnika enostavno nastavite s skakanjem iz ure v uro, zahvaljujoč iznajdljivemu mehanizmu, ki deluje prek navijalne krone: kazalce ure lahko nastavite naprej ali nazaj, ne glede na minute in sekunde. To popotnikom omogoča, da se prilagodijo svojemu novemu časovnemu pasu, ne da bi to vplivalo na natančnost njihovega časovnega pasu. Vložek lunete Cerachrom ima originalno barvno kombinacijo: črno in ekskluzivno zeleno, ki je rezervirana za ta model.



ČRNA ŠTEVILČNICA

## Visoka čitljivost v vseh okoliščinah

Kot vse ure Rolex Professional tudi GMT-Master II zaradi svojega zaslona Chromalight ponuja izjemno čitljivost v vseh okoliščinah, še posebej v temi. Široki kazalci in oznake ure v preprostih oblikah – trikotniki, krogi, pravokotniki – so napolnjeni s svetlobnim materialom, ki oddaja dolgotrajen sijaj.



Na tej uri sta krona in ščitnik za krono na levi strani ohišja ure. Tudi zaslon za datum in leča Cyclops sta se premaknila in se prikažeta ob 9. uri.

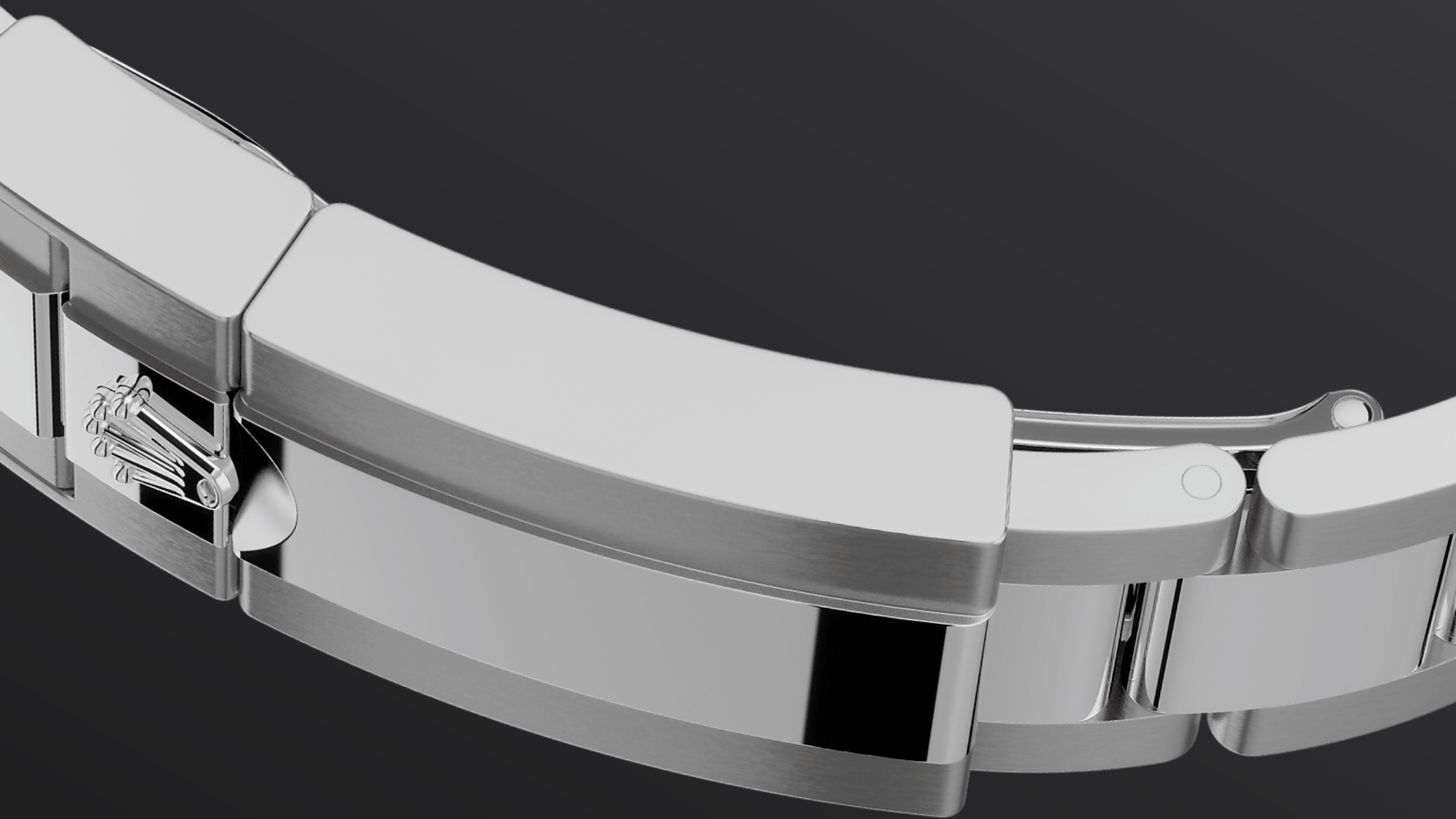


JEKLO OYSTERSTEEL

## Visoka odpornost proti koroziji

Rolex uporablja Oystersteel za svoje jeklene škatle za ure. Oystersteel, ki ga je blagovna znamka razvila, spada v jekleno družino 904L, zlitine, ki se najpogosteje uporabljajo v visokotehnološki in vesoljski in kemični industriji, kjer je največja odpornost na korozijo bistvena.

Oystersteel je izredno odporen, nudi izjemno končno obdelavo, ko je enkrat poliran in ohranja svojo lepoto tudi v najzahtevnejših okoljih.



PAS OYSTER

## Popolna združitev oblike in funkcije

Pas Oyster predstavlja odlično združitev oblike in funkcije, estetike in tehnologije, zasnovan tako, da je robusten in udoben. Opremljen je z zložljivo zaponko Oysterlock, ki preprečuje naključno odpiranje, in podaljšano povezavo Easylink, tudi ekskluzivno za Rolex.

Ta domiselni sistem omogoča, da uporabnik poveča dolžino pasu za približno 5 mm, kar v vsakem primeru zagotavlja dodatno udobje.



# Več Tehnične podrobnosti GMT- Master II

Referenca 126720VTNR

## Model ohišja

---

### Vrsta

Oyster, 40 mm, Oystersteel jeklo

### Premer

40 mm

### Material

Jeklo Oystersteel

### Luneta

Dvosmerno vrtljiva luneta s 24-urnim zapisom. Dvobarvni zelen in črn vložek Cerachrom iz keramike, oblikovane številke in gradacije

### Arhitektura Oyster

Sredinsko ohišje Monobloc, privijačen zadnji pokrov in krona za navijanje

### Krona za navijanje

Privit, trojni sistem vodotesnosti Triplock

### Kristal

Na praske odporen safir, leča Cyclops nad datumskim okencem

### Vodoodporno

Vodotesno do globine 100 metrov/350 čevljev

## Mehanizem

---

### Vrsta

Večni koledar, mehansko, avtomatsko navijanje, funkcija prikaza GMT

### Kaliber

3285, Manufacture Rolex

### Natančnost

-2/+2 sek./dan, po vgradnji v ohišje

## Nihalo

Paramagnetna modra Parachrom spiralno navita vzmet.

Visokozmogljivi sistem Paraflex za zaščito pred udarci

## Navijanje

Dvosmerno avtomatsko navijanje z rotorjem Perpetual

## Rezerva moči

Približno 70 ur

## Funkcije

Urni, minutni in sekundni kazalec. 24-urni prikazovalnik. Drugi časovni pas z neodvisnim hitrim nastavljanjem urnega kazalca. Trenutni datum. Ustavljanje sekund za natančno nastavljanje časa

# Zapestnica

---

## Vrsta

Oyster, tridelni trdni členi

## Material zapestnice

Jeklo Oystersteel

## Zaponka

Pregibna varnostna zaponka Oysterlock z Easylink 5 mm udobnim razširitvenim členom

# Številčnica

---

## Vrsta

Črna

## Podrobnosti

Zelo dobro berljiv Chromalight prikazovalnik z dolgotrajno modro luminiscenco

# Potrdilo

---

## Vrsta

Superlative Chronometer (COSC + Rolexov certifikat po vgradnji v ohišje)

# Raziščite in odkrijte več na Rolex.com

**Vse pravice intelektualne lastnine, kot so blagovne znamke, storitvene znamke, trgovska imena, modeli in avtorske pravice, so pridržane.**

Ničesar, kar je na tem spletnem mestu, ni dovoljeno reproducirati brez pisnega dovoljenja. Rolex si pridržuje pravico, da kadar koli spremeni modele, predstavljene na tej spletni strani.

