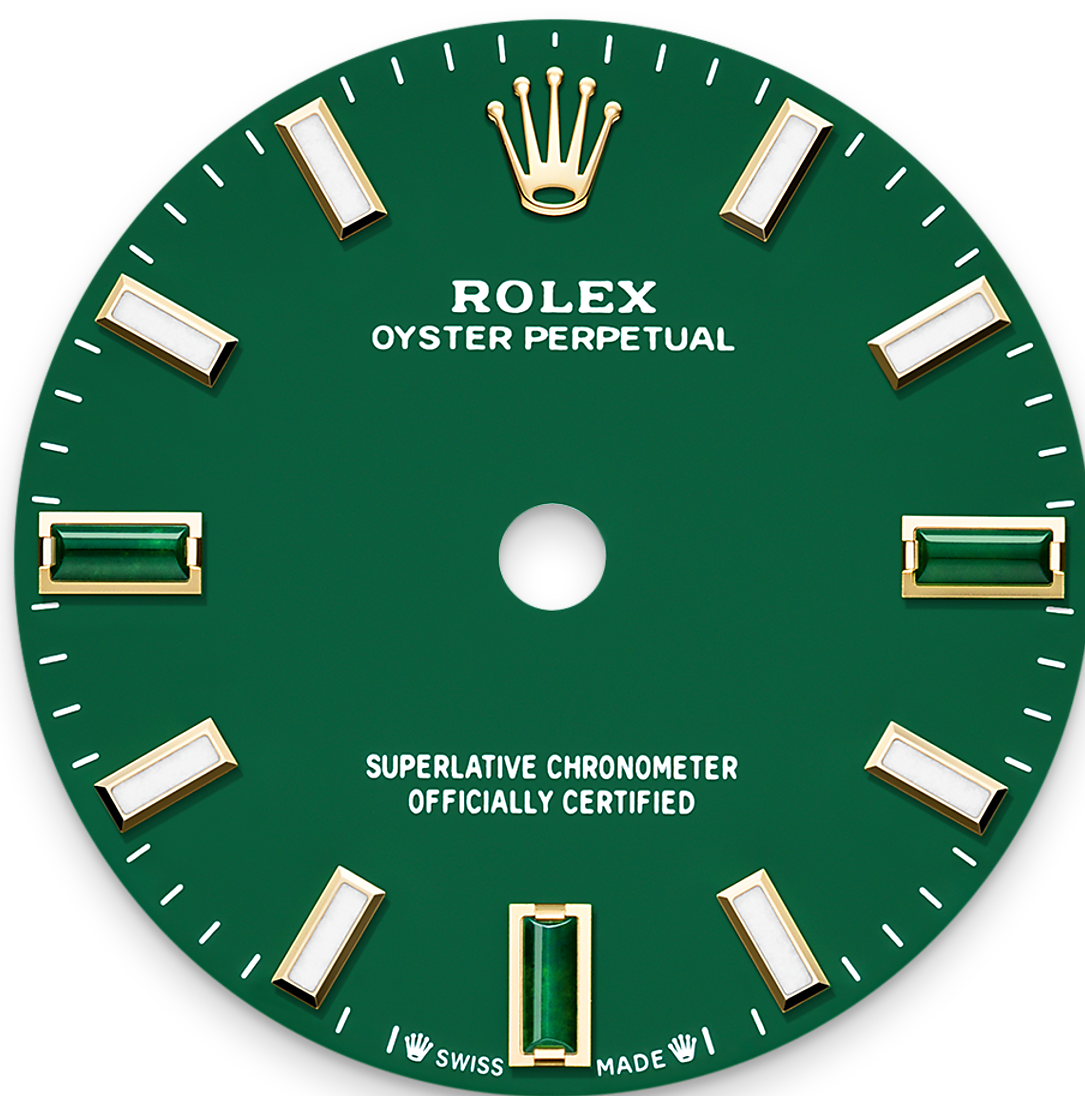




# Oyster Perpetual 28

Oyster, 28 mm, rumeno zlato

**Oyster Perpetual 28 v  
18-kt rumeno zlato s  
*green stone* številčnico  
in Oyster in zapestnico.**



ŠTEVILČNICA Z *GREEN STONE*

## Novo in očarljivo

Na lakirani številčnici modela Oyster Perpetual 28 so trije urni kazalci – tisti na 3., 6. in 9. uri – iz naravnega kamna, kar je za Rolex novost.

Heliotrop se ponaša z različnimi odtenki zelene barve, na zgornji površini pa ima ogivalni izrez, ki poudarja njegovo edinstveno strukturo in barvo ter hkrati preprečuje še tako rahel odsev.

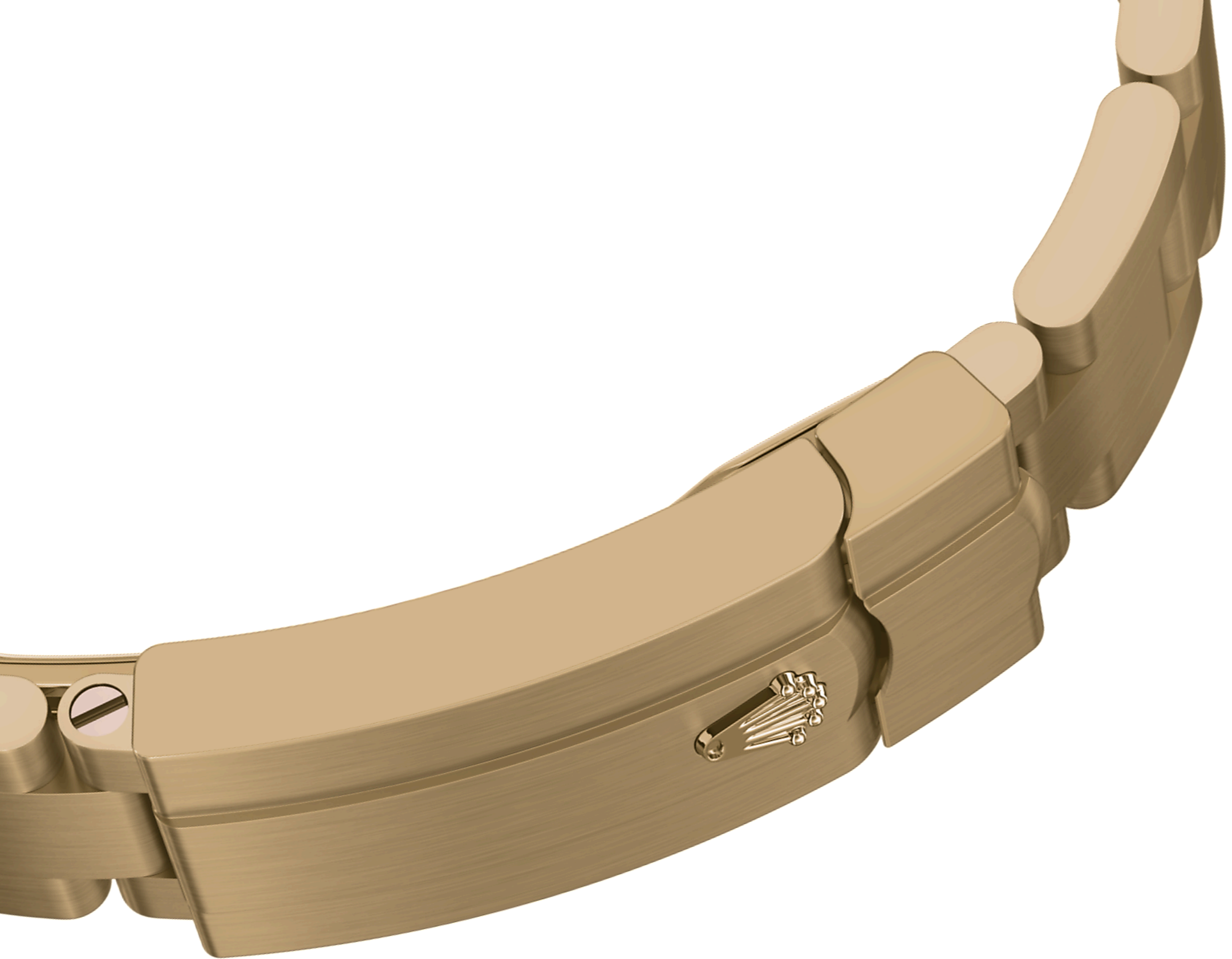


18-KT. BELO ZLATO

## Zavezanost k odličnosti

Z lastno ekskluzivno livarno ima Rolex neprekosljivo sposobnost vlivanja najkakovostnejših zlitin 18 ct. Glede na delež dodanega srebra, bakra, platine ali paladija dobimo različne vrste 18 kt zlata: rumeno, roza ali belo.

Narejene so samo iz čistih kovin in jih natančno pregledajo v lastnem laboratoriju z najsodobnejšo opremo, preden se zlato oblikuje in oblikuje z enako skrbno pozornostjo do kakovosti. Rolexova zavezanost k odličnosti se začne pri viru.



PAS OYSTER

## Popolna združitev oblike in funkcije

Pas Oyster predstavlja odlično združitev oblike in funkcije, estetike in tehnologije.

Prvič predstavljen v poznih tridesetih letih prejšnjega stoletja ta še posebej robusten in udoben kovinski pas s širokimi in z ravnimi tridimenzionalnimi členki ostaja najbolj univerzalen pas v zbirki Oyster. Za modele Oyster Perpetual je pas Oyster opremljen z Oysterclap.



URNI MEHANIZEM 2232

## Vrhunska zmogljivost

Predstavljen v 2020 je kaliber 2232 opremljen z mehanizmom s samodejnim navijanjem, ki ga v celoti razvija in proizvaja Rolex. Spiralno navita vzmet Syloxi v silikonu, patentirano, ponuja vrhunsko raven kronometričnih lastnosti.

Spiralno navita vzmet Syloxi neobčutljiva za magnetna polja zagotavlja veliko stabilnost glede na temperaturne razlike in ostaja do 10-krat bolj natančna kot tradicionalna vzmet v primeru sunkov. Njena patentirana geometrija zagotavlja njeno pravilnost v katerem koli položaju.

# Več Tehnične podrobnosti Oyster Perpetual

Referenca 276208

## Model ohišja

---

### Vrsta

Oyster, 28 mm, rumeno zlato

### Premer

28 mm

### Material

rumeno zlato

### Luneta

Izbočena

### Arhitektura Oyster

Sredinsko ohišje Monobloc, privijačen zadnji pokrov in krona za navijanje

### Krona za navijanje

Privit, dvojni sistem vodotesnosti Twinlock

### Kristal

Na praske odporen safir

### Vodoodporno

Vodotesno do globine 100 metrov/  
350 čevljev

## Mehanizem

---

### Vrsta

Večni koledar, mehansko, avtomatsko navijanje

### Kaliber

2232, Manufacture Rolex

### Natančnost

-2/+2 sek./dan, po vgradnji v ohišje

## **Nihalo**

Spiralno navita vzmet Syloxi iz silikona in s patentirano geometrijo. Visokozmogljivi sistem Paraflex za zaščito pred udarci

## **Navijanje**

Dvosmerno avtomatsko navijanje z rotorjem Perpetual

## **Rezerva moči**

Približno 55 ur

## **Funkcije**

Urni, minutni in sekundni kazalec. Ustavljanje sekund za natančno nastavljanje časa

# **Zapestnica**

---

## **Vrsta**

Oyster, tridelni trdni členi

## **Material zapestnice**

18-kt rumeno zlato

## **Zaponka**

Pregibna Oysterclasp zaponka z Easylink 5 mm udobnim razširitvenim členom

# **Številčnica**

---

## **Vrsta**

*Green stone*

## **Podrobnosti**

Zelo dobro berljiv Chromalight prikazovalnik z dolgotrajno modro luminiscenco

# **Potrdilo**

---

## **Vrsta**

Superlative Chronometer (uradni certifikat kronometra + Rolexov certifikat po vgradnji v ohišje)

# Raziščite in odkrijte več na Rolex.com

**Vse pravice intelektualne lastnine, kot so blagovne znamke, storitvene znamke, trgovska imena, modeli in avtorske pravice, so pridržane.**

Ničesar, kar je na tem spletnem mestu, ni dovoljeno reproducirati brez pisnega dovoljenja. Rolex si pridržuje pravico, da kadar koli spremeni modele, predstavljene na tej spletni strani.

