



# Explorer 36

Oyster, 36 mm, Oystersteel och guld  
guld

**Oyster Perpetual  
Explorer 36 i  
Oystersteel och gult  
guld har en  
karaktéristisk svart  
urtavla och  
karaktéristiska siffror 3,  
6 och 9 med  
Chromalight-visning.**



SVART URTAVLA

## Optimal läsbarhet under alla förhållanden

Det är urtavlan som utmärker en Rolex klocka. Det är dess egenskaper som är viktigast för Rolex-urens identitet och läsbarhet. Explorer modellens karakteristiska siffermarkeringar vid 3, 6 och 9 är fyllda med ett självlysande material som avger ett långvarigt blått sken, precis som timmarkeringarna och visarna.





SLÄT RING

## En etablerad ikon

Oyster Perpetual Explorer 36 skänker en fräsch fläkt till de diskreta rena linjer som sedan länge har etablerat den som en ikon.

Den släta vridringen i gult guld är robust men elegant och i perfekt samklang med Explorers ikoniska arv.



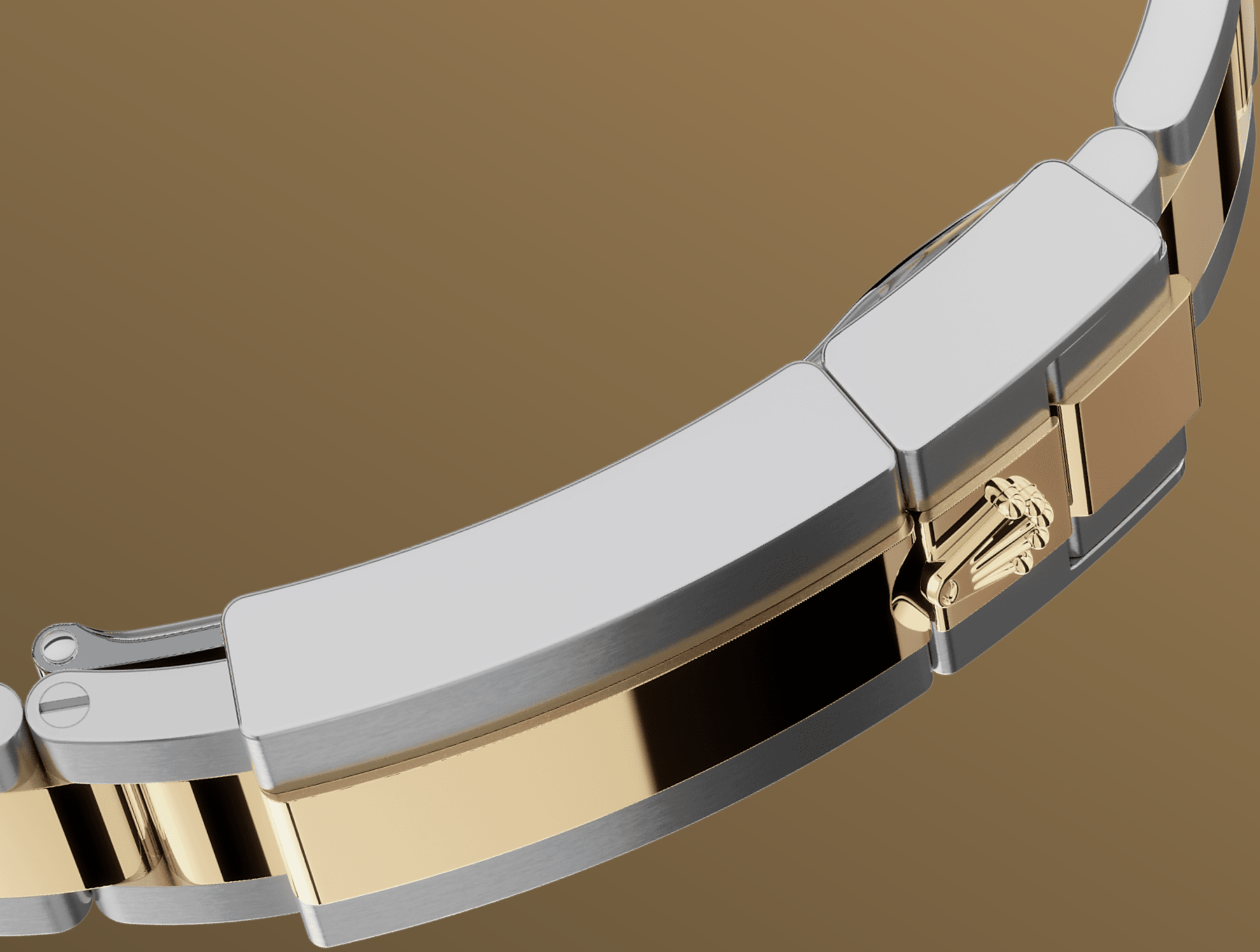


GUL ROLESOR

## Ett möte mellan två metaller

Guld åtrås för sin lyster och ädelhet. Stål förstärker styrka och pålitlighet. Tillsammans förenar de i harmoni sina bästa egenskaper.

Rolesor är ett äkta Rolex-signum som har funnits på Rolex modeller sedan tidigt 1930-tal och det registrerades som varumärkesnamn 1933. Det är en av de ledande pelarna i Oyster-kollektionen.



OYSTER-ARMBANDET

## En blandning av form och funktion

Oyster-armbandet är en perfekt blandning av form, funktion, estetik och teknik, framtaget för att vara både robust och bekvämt. Det är utrustat med ett Oysterlock-viklås, som förhindrar att det öppnas av misstag, samt med Easylink, en smidig förlängningslänk, som även den är exklusiv för Rolex.

Detta sinnrika system gör det möjligt för bäraren att öka armbandets länk med cirka 5 mm vilket ger extra komfort i alla lägen.



# Mer tekniska specifikationer Explorer

Referens 124273

## Boettmodell

---

### Typ

Oyster, 36 mm, Oystersteel och gult guld

### Diameter

36 mm

### Material

Oystersteel och gult guld

### Ring

Slät

### Oysters arkitektur

Mellanboett i ett stycke, iskruvad bakboett och skruvkrona

### Skruvkrona

Skruvad, dubbelt Twinlock-vattentäthetssystem

### Kristall

Reptåligt safirglas

### Vattentäthet

Vattentät till 100 meter/330 fot

## Urverk

---

### Typ

Perpetual, mekaniskt, självuppdragande

### Kaliber

3230, tillverkare Rolex

### Precision

-2/+2 sek/dag, efter boettering

### Oscillator

Paramagnetisk blå Parachrom-spiralfjäder. Högpresterande Paraflex-stötdämpare

## Uppdragning

Dubbelriktad självuppdragning genom Perpetual-rotor

## Effektreserv

Ca 70 timmar

# Armband

---

## Typ

Oyster, tredelade solida länkar

## Armbandsmaterial

Gul Rolesor – kombination av Oystersteel och gult guld

## Spänne

Oysterlock-viklås med säkerhetsspärr med Easylink 5 mm smidig förlängningslänk

# Urtavla

---

## Typ

Svart

## Uppgifter

Mycket tydlig Chromalight-tidsvisning med långvarigt blått sken

# Certifisering

---

## Typ

Superlative Chronometer (COSC + Rolex certifiering efter boettering)

# Utforska och upptäck mer på Rolex.com

**Alla immateriella rättigheter såsom varumärken, varunamn, design och upphovsrätt är reserverade.**

Ingenting av det som finns på denna webbplats får reproduceras utan skriftligt tillstånd. Rolex förbehåller sig rätten att när som helst ändra modellerna på denna webbplats.

