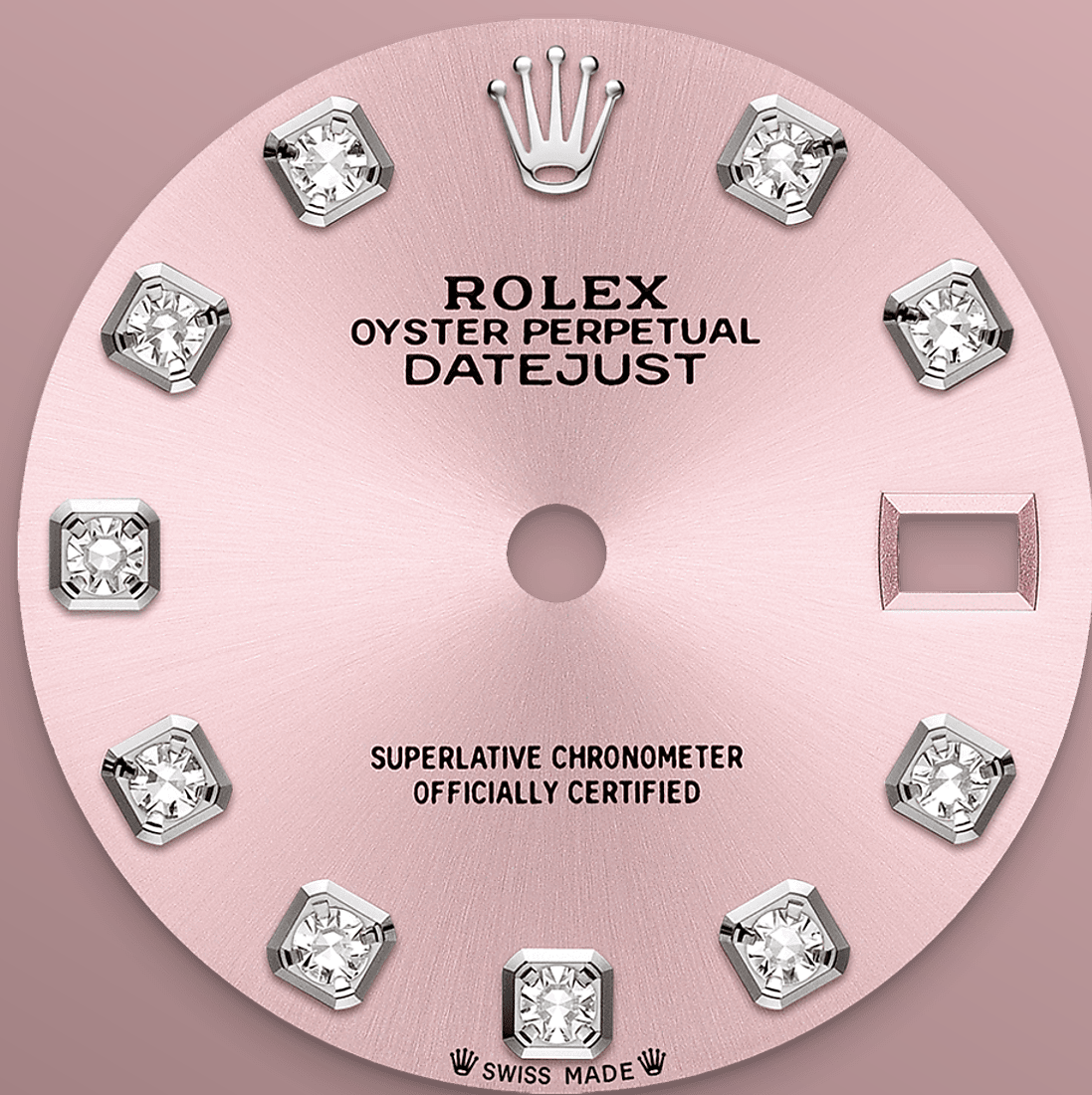




# Lady-Datejust

Oyster, 28 mm, Oystersteel, vitt guld  
och diamanter

**Denna Oyster Perpetual  
Lady-Datejust i  
Oystersteel och vitt guld  
har en rosa besatt med  
diamanter urtavla och  
Oyster armband.**



ROSA URTAVLA

## Klocktillverkningsteknik

Denna urtavla har diamanter i 18k guldfattning. Solstrålefinishen skapar vackra ljusreflektioner på många urtavlor i Oyster Perpetual-kollektionen. Den uppnås med mästerliga borsttekniker som skapar räfflor som löper utåt från urtavlans mitt.

Ljus sprider sig genomgående längs varje räffla och skapar en karaktäristisk glöd som flyttar sig beroende på hur handleden hålls. När solstrålefinishen har fullbordats, appliceras urtavlans färg med hjälp av PVD (fysisk förångningsdeposition) eller elektroplätning. Ett





DIAMANTBESATT RING

## En gnistrande symfoni

Juvelfattare, precis som skulptörer, bearbetar de ädla metallerna för hand för att skapa infästningarna där varje ädelsten sitter perfekt. Med en juvelerares konstantverksskicklighet placeras stenen med minutiös noggrannhet i linje med de andra stenarna för att sedan säkert förankras i dess guld- eller platinainfattning.

Förutom stenarnas inneboende kvalitet, bidrar flera olika kriterier till skönheten i Rolex julvelinfattningar – ädelstenarnas precisa höjdplacering, anpassning och position,



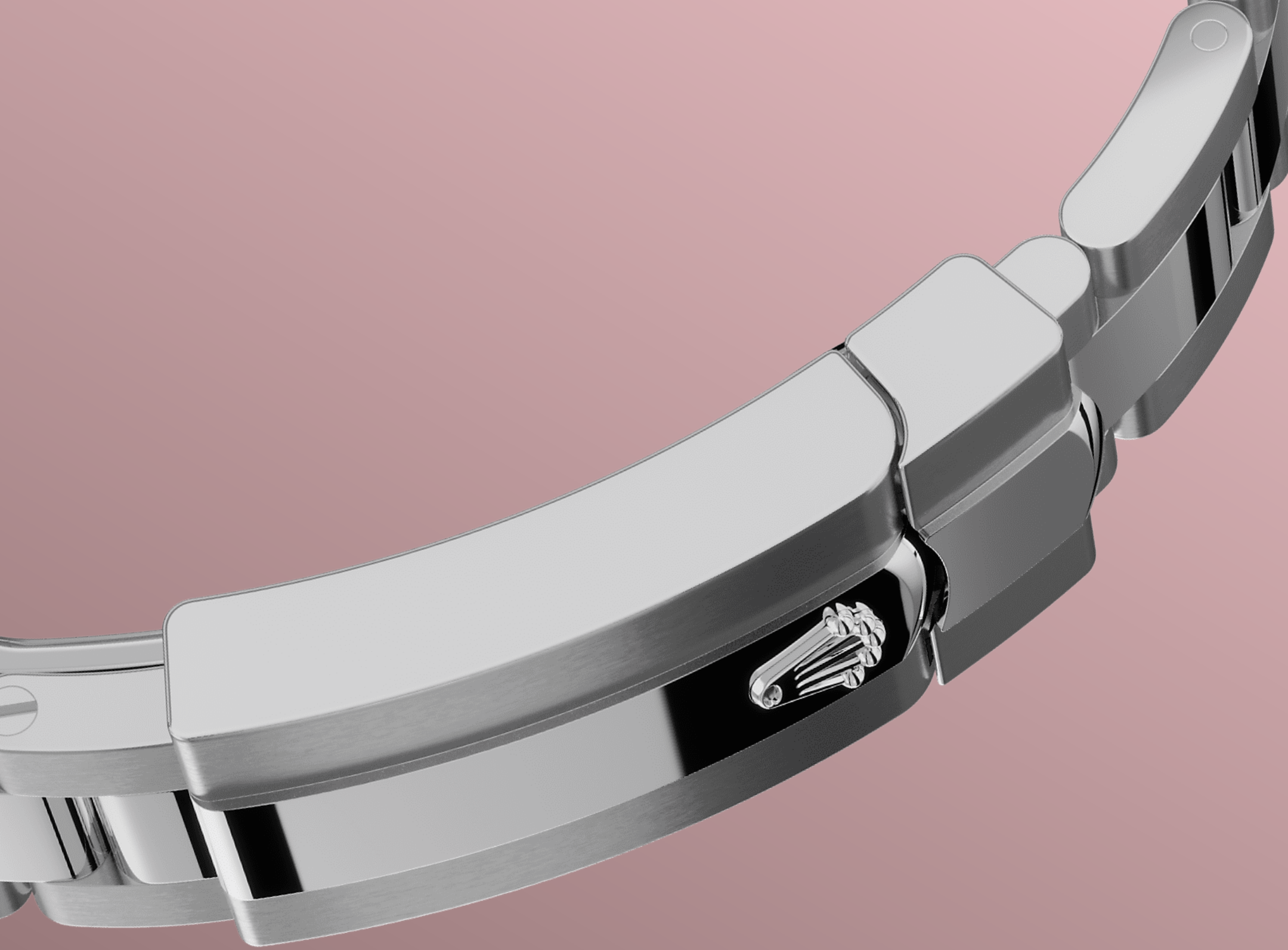


VIT ROLESOR

## Ett möte mellan två metaller

Guld åtrås för sin lyster och ädelhet. Stål förstärker styrka och pålitlighet. Tillsammans förenar de i harmoni sina bästa egenskaper.

Rolesor är ett äkta Rolex-signum som har funnits på Rolex modeller sedan tidigt 1930-tal och det registrerades som varumärkesnamn 1933. Det är en av de ledande pelarna i Oyster-kollektionen.



OYSTER-ARMBANDET

## En blandning av form och funktion

Oyster-armbandet är en perfekt blandning av form, funktion, estetik och teknik, framtaget för att vara både robust och bekvämt.

Det är utrustat med ett Oysterclasp-spänne samt med en Easylink-förlängningslänk, som även den är exklusiv för Rolex. Detta sinnrika system gör det möjligt för bäraren att öka armbandets länk med cirka 5 mm vilket ger extra komfort i alla lägen.



# Mer tekniska specifikationer Lady- Datejust

Referens 279384RBR

## Boettmodell

---

### Typ

Oyster, 28 mm, Oystersteel, vitt guld och diamanter

### Diameter

28 mm

### Material

Oystersteel, vitt guld och diamanter

### Ring

Besatt med diamanter

### Oysters arkitektur

Mellanboett i ett stycke, iskruvad bakboett och skruvkrona

### Skruvkrona

Skruvad, dubbelt Twinlock-vattentäthetssystem

### Kristall

Reptåligt safirglas, cykloplins över datumet

### Vattentäthet

Vattentät till 100 meter/330 fot

## Urverk

---

### Typ

Perpetual, mekaniskt, självvuppdragande

### Kaliber

2236, tillverkare Rolex

### Precision

-2/+2 sek/dag, efter boettering

### **Oscillator**

Syloxi-spiralfjäder i silikon med patenterad geometri.

Högpresterande Paraflex-stötdämpare

### **Uppdragning**

Dubbelriktad självuppdragning genom Perpetual-rotor

### **Effektreserv**

Ca 55 timmar

### **Funktioner**

Centrala tim-, minut- och sekundvisare. Ögonblickligt datum med snabbinställning. Sekundstopp för exakt tidsinställning

## **Armband**

---

### **Typ**

Oyster, tredelade solida länkar

### **Spänne**

Oysterclasp-viklås med Easylink 5 mm smidig förlängningslänk

### **Armbandsmaterial**

Oystersteel

## **Urtavla**

---

### **Typ**

Rosa, besatt med diamanter

### **Juvelinfattning**

Diamanter i 18k guldfattning

## **Certifiering**

---

### **Typ**

Superlative Chronometer (COSC + Rolex certifiering efter boettering)

# Utforska och upptäck mer på Rolex.com

**Alla immateriella rättigheter såsom varumärken, varunamn, design och upphovsrätt är reserverade.**

Ingenting av det som finns på denna webbplats får reproduceras utan skriftligt tillstånd. Rolex förbehåller sig rätten att när som helst ändra modellerna på denna webbplats.

