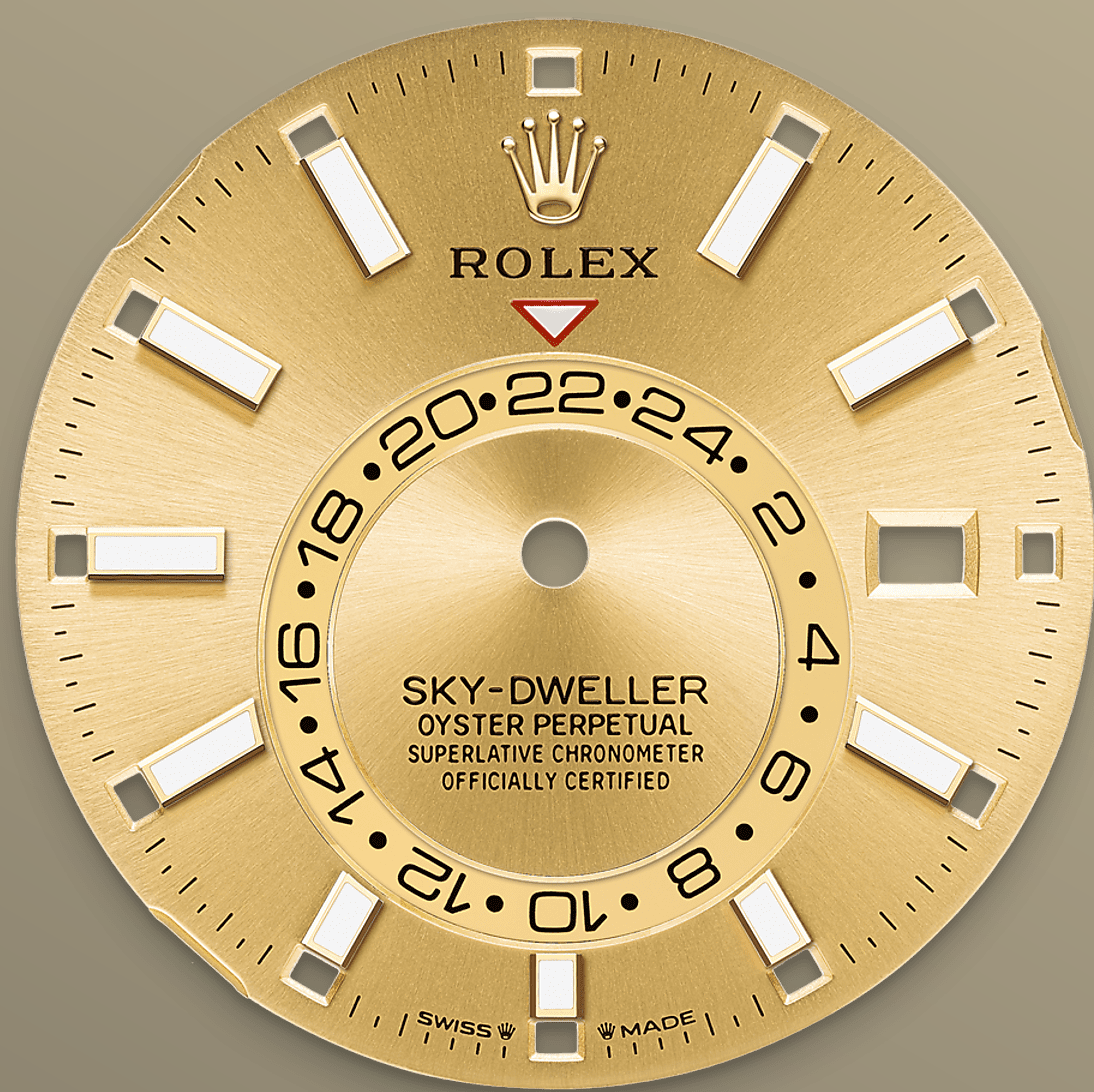




Sky-Dweller

Oyster, 42 mm, Oystersteel och gult guld

**Oyster Perpetual Sky-
Dweller i Oystersteel
och gult guld med en
champagnefärg urtavla
och Oyster armband.**



CHAMPAGNEFÄRGAD URTAVLA

Ett slående karaktärsdrag

En fast upp- och nedvänd röd triangel på urtavlan pekar mot den valda referenstiden – tiden hemma eller resenärens vanliga arbetsplats – på 24-timmarsskivan i mitten av urtavlan. Tack vare denna 24-timmarsvisning räcker det med ett ögonkast för att se om det är natt eller dag i en annan tidszon.

A deep red rectangle in one of the 12 windows around the dial indicates the current month, a



DEN RÄFFLADE RINGEN

Ett Rolex-signum

Rolex räfflade ring är ett utmärkande drag. Ursprungligen hade räfflingen på Oyster-ringen ett praktiskt syfte; den var till för att skruva fast ringen på boetten och bidrog till urets vattentäthet.

Därför var den identisk med räfflingen på bakboetten, som också skruvades fast i boetten med hjälp av särskilda Rolex-verktyg för vattentäthet. Med tiden blev räfflingen ett estetiskt element, ett äkta Rolex-signaturdrag. Idag är den räfflade ringen ett utmärkande drag, alltid i guld.

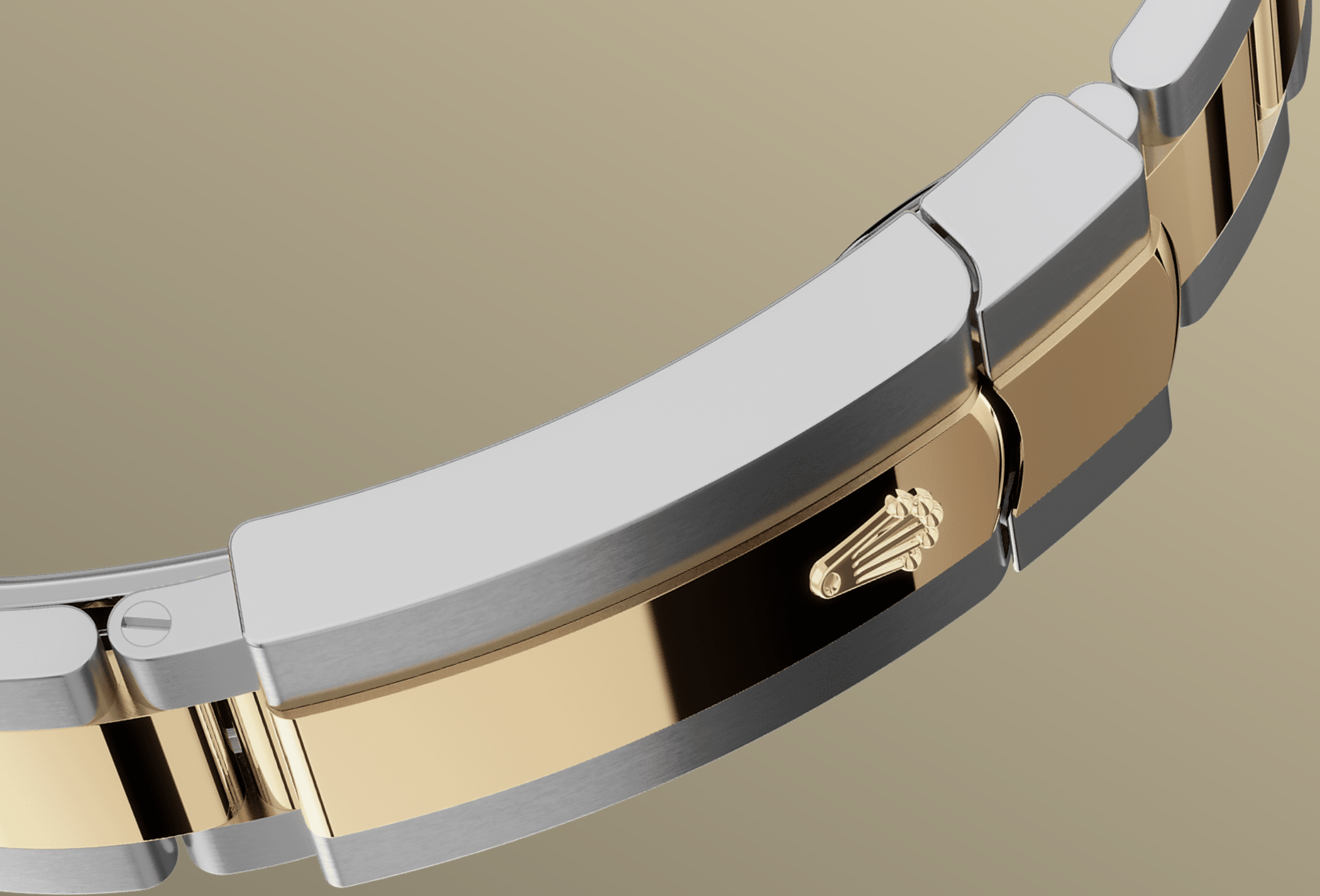


GUL ROLESOR

Ett möte mellan två metaller

Guld åtrås för sin lyster och ädelhet. Stål förstärker styrka och pålitlighet. Tillsammans förenar de i harmoni sina bästa egenskaper.

Rolesor är ett äkta Rolex-signum som har funnits på Rolex modeller sedan tidigt 1930-tal och det registrerades som varumärkesnamn 1933. Det är en av de ledande pelarna i Oyster-kollektionen.



OYSTER-ARMBANDET

En blandning av form och funktion

Sky-Dweller är utrustad med ett Oyster-armband med solida länkar i Oystersteel, för versionen med vit Rolesor, eller, för versionen med gul Rolesor, med ett Oyster-armband med Oystersteel kombinerat med gult guld.

Oyster-armbandet har ett dolt fäste under ringen som ger en sömlös övergång mellan armbandet och boetten. Det är utrustat med Oysterclasp-viklås och har även det smarta patenterade

Mer tekniska specifikationer Sky- Dweller

Referens 336933

Boettmodell

Typ

Oyster, 42 mm, Oystersteel och gult guld

Diameter

42 mm

Material

Oystersteel och gult guld

Ring

Räfflad Rolex Ring Command, vridbar åt bägge håll

Oysters arkitektur

Mellanboett i ett stycke, iskruvad bakboett och skruvkrona

Skruvkrona

Skruvad, dubbelt Twinlock-vattentäthetssystem

Kristall

Reptåligt safirglas, cykloplins över datumet

Vattentäthet

Vattentät till 100 meter/330 fot

Urverk

Typ

Perpetual, mekaniskt, självvuppdragande, dubbla tidszoner, årskalender

Kaliber

9002, tillverkare Rolex

Precision

-2/+2 sek/dag, efter boettering

Oscillator

Paramagnetisk blå Parachrom-spiralfjäder. Högpresterande Paraflex-stötdämpare

Uppdragning

Dubbelriktad självuppdragning genom Perpetual-rotor

Effektreserv

Ca 72 timmar

Armband

Typ

Oyster, tredelade solida länkar

Spänne

Oysterclasp-viklås med Easylink 5 mm smidig förlängningslänk

Armbandsmaterial

Gul Rolesor – kombination av Oystersteel och gult guld

Urtavla

Typ

Champagnefärgad

Uppgifter

Mycket tydlig Chromalight-tidsvisning med långvarigt blått sken

Certifiering

Typ

Superlative Chronometer (COSC + Rolex-certifiering efter boettering)

Utforska och upptäck mer på Rolex.com

Alla immateriella rättigheter såsom varumärken, varunamn, design och upphovsrätt är reserverade.

Ingenting av det som finns på denna webbplats får reproduceras utan skriftligt tillstånd. Rolex förbehåller sig rätten att när som helst ändra modellerna på denna webbplats.

