

Submariner

Oyster, 41 mm, Oystersteel

**Oyster Perpetual
Submariner i
Oystersteel med en
Cerachrom-ringinlägg i
svart keramik och en
svart urtavla med stora
självlysande
timmarkeringar.**



RING SOM KAN VRIDAS ÅT ETT HÅLL

Ett undervattensverktyg

Submariners vridbara ring fyller en mycket viktig funktion i klockan. 60-minuters graderingarna gör att dykare kan mäta tiden för sin dykning och sina dekompressionsstopp på ett säkert sätt.

Rolex Cerachrom-ringinlägg som tillverkas av hård, korrosionsbeständig keramik, är nästintill orepbart. En självlysande kapsel på nollmarkeringen säkerställer läsbarhet, oavsett hur mörkt det är. Ringens räfflade kant är noggrant designad för att ge utmärkt grepp under vatten, även med handskar.



SVART URTAVLA

För läsbarhet under vatten

Urtavlans självlysande Chromalight-applikationerna är en innovation som förbättrade synlighet i mörka miljöer, en nödvändig funktion för dykare.

Timmärkingar i enkla former – trianglar, cirklar och rektanglar – och breda tim- och minutvisare ger ögonblicklig och pålitlig tidsavläsning för att förhindra förvirring i djupet.

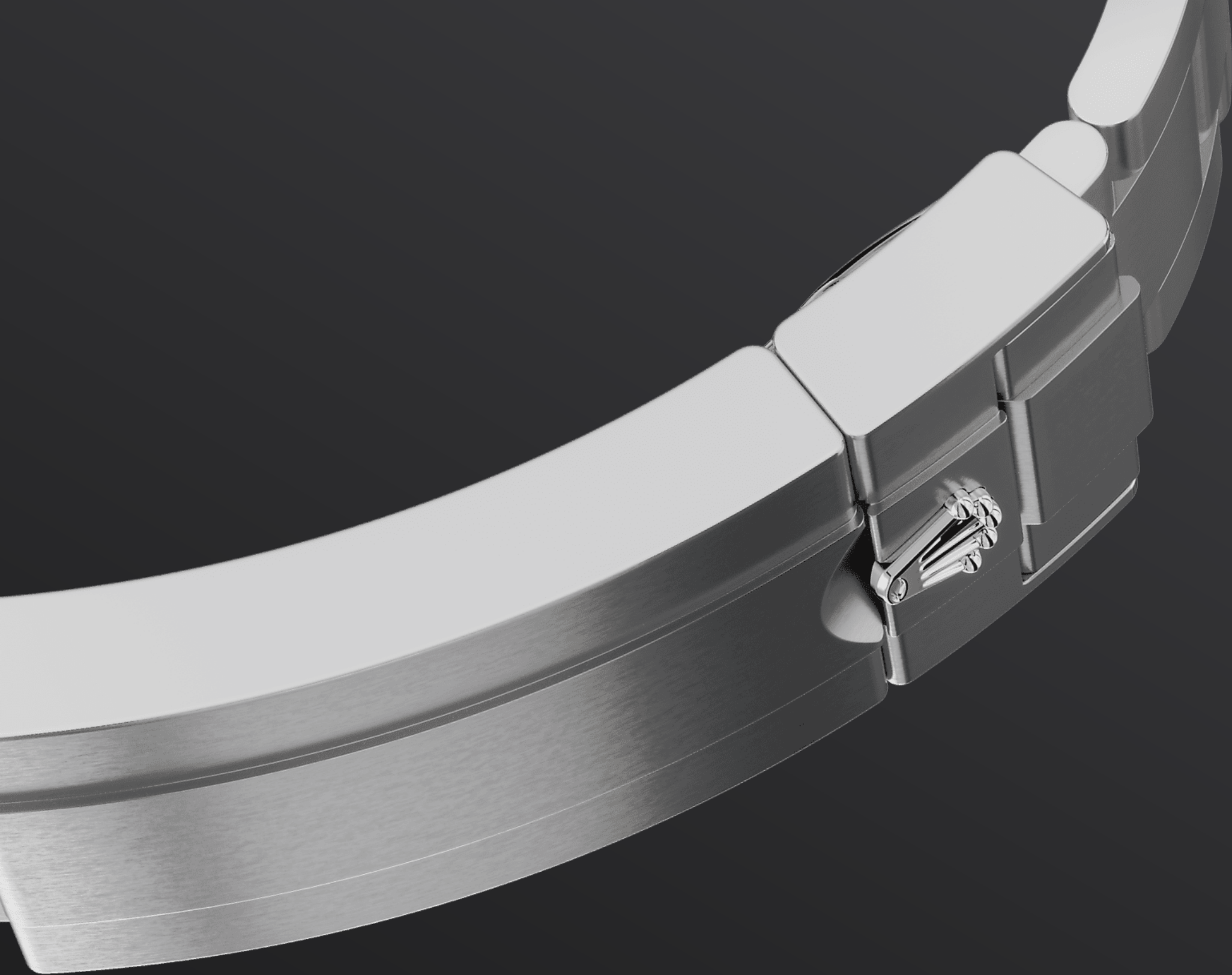


OYSTERSTEEL

Hög motståndskraft mot korrosion

Rolex använder Oystersteel till sina ur med stålboetter. Oystersteel, som särskilt tagits fram för märket, hör till familjen 904L-stål, legeringar som främst används inom högteknologiska områden och i rymd- och kemikalieindustrier, där maximal korrosionsbeständighet är en nödvändighet.

Oystersteel är extremt motståndskraftigt, har en enastående finish efter polering och bevarar sin skönhet även i de hårdaste miljöer.



OYSTER-ARMBANDET

En blandning av form och funktion

Oyster-armbandet är en perfekt blandning av form, funktion, estetik och teknik, framtaget för att vara både robust och bekvämt.

Det är utrustat med ett Oysterlock-lås som förhindrar att det öppnas av misstag och det sinnrika förlängningssystemet Glidelock som gör det möjligt att finjustera armbandets längd utan verktyg, vilket gör att det kan sitta bekvämt över en dykardräkt

Mer tekniska specifikationer Submariner

Referens 124060

Boettmodell

Typ

Oyster, 41 mm, Oystersteel

Diameter

41 mm

Material

Oystersteel

Ring

Reptåligt svart Cerachrom-keramikinlägg, vridbart åt ena hållet, med 60-minuters-gradering, siffror och graderingar belagda med platina

Oysters arkitektur

Mellanboett i ett stycke, iskruvad bakboett och skruvkrona

Skruvkrona

Skruvad, trefaldigt Triplock -vattentäthetssystem

Kristall

Reptåligt safirglas

Vattentäthet

Vattentät till 300 meter/1 000 fot

Urverk

Typ

Perpetual, mekaniskt, självuppdragande

Kaliber

3230, tillverkare Rolex

Precision

-2/+2 sek/dag, efter boettering

Oscillator

Paramagnetisk blå Parachrom-spiralfjäder. Högpresterande Paraflex-stötdämpare

Uppdragning

Dubbelriktad självuppdragning genom Perpetual-rotor

Effektreserv

Ca 70 timmar

Armband

Typ

Oyster, tredelade solida länkar

Armbandsmaterial

Oystersteel

Spänne

Oysterlock viklås med säkerhetsspärr och Rolex Glidelock förlängningssystem

Urtavla

Typ

Svart

Uppgifter

Mycket tydlig Chromalight-tidsvisning med långvarigt blått sken

Certifisering

Typ

Superlative Chronometer (COSC + Rolex certifiering efter boettering)

Utforska och upptäck mer på Rolex.com

Alla immateriella rättigheter såsom varumärken, varunamn, design och upphovsrätt är reserverade.

Ingenting av det som finns på denna webbplats får reproduceras utan skriftligt tillstånd. Rolex förbehåller sig rätten att när som helst ändra modellerna på denna webbplats.

