



# Cosmograph Daytona

Oyster, 40 mm., Oystersteel

Oyster Perpetual  
Cosmograph Daytona  
จากOystersteel มา  
พร้อมหน้าปัดสีขาว และ  
กรอบล้อมส่วนแสดงเวลา  
ขนาดเล็กสีตัดกัน โดดเด่น  
ด้วยสายนาฬิกา Oyster  
และขอบตัว  
เรือนCerachrom สีดำ ที่  
มาพร้อมสเกลวัดความเร็ว



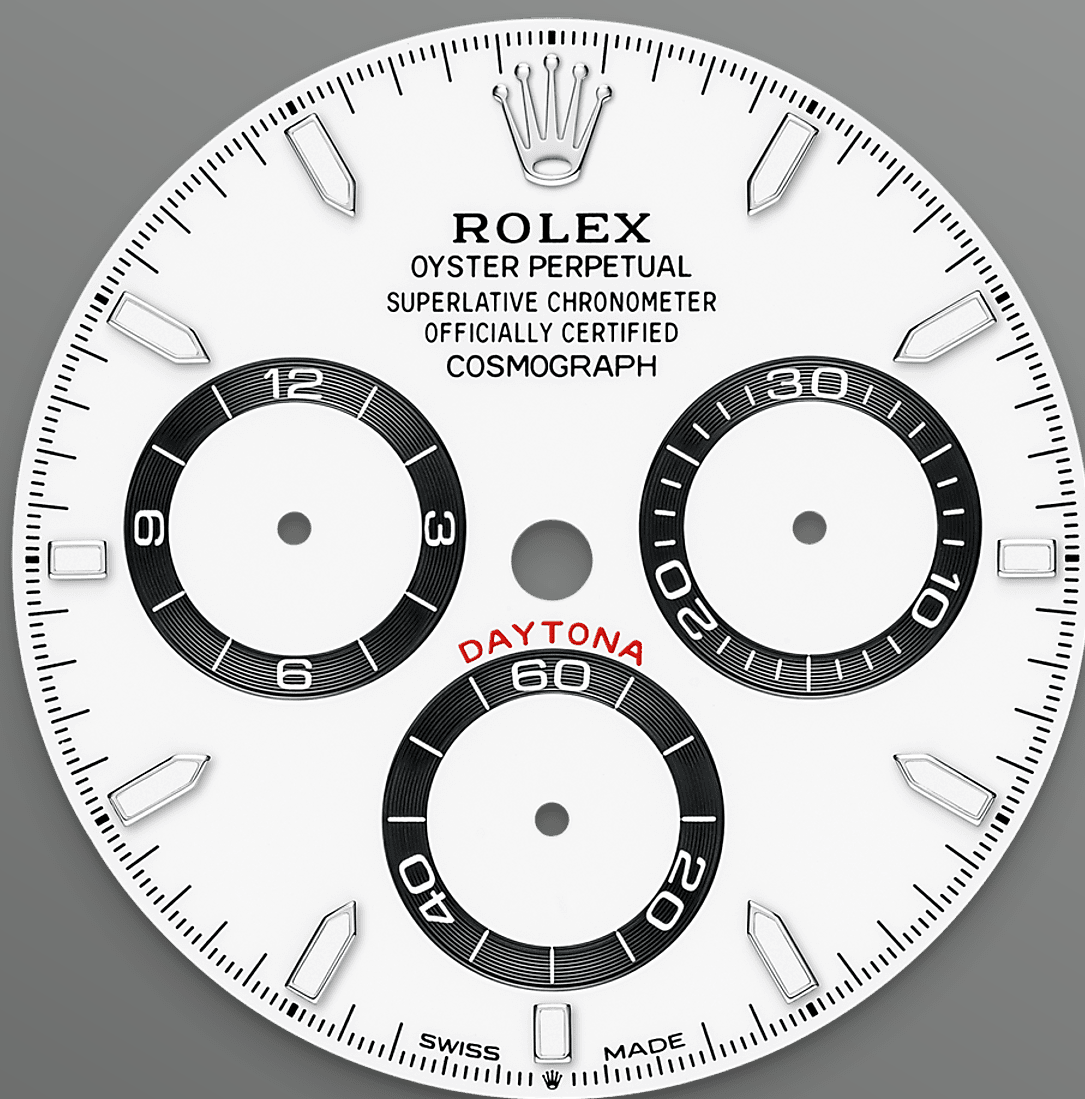
สเกลวัดความเร็ว

# โครโนกราฟประสิทธิภาพ สูง

ชิ้นส่วนสำคัญอันเป็นเอกลักษณ์ของนาฬิการุ่นนี้คือขอบหน้าปัดที่มีสเกลวัดความเร็วเพื่อการวัดความเร็วเฉลี่ยสูงสุด 400 ไมล์ หรือกิโลเมตรต่อชั่วโมง ด้วยการผสมผสานระหว่างเทคโนโลยีขั้นสูงกับความงดงามที่บางเฉียบ ขอบนาฬิกาสีดำทำให้นึกถึงนาฬิการุ่น 1965 ที่ประกอบด้วยขอบหน้าปัด Plexiglas สีดำ

ขอบหน้าปัด Cerachrom แบบหล่อขึ้นเดียวซึ่งเป็นเทคโนโลยีขั้นสูงมีข้อดีหลายประการ เช่น ทนทานต่อการกัดกร่อน ป้องกันรอยขีดข่วนได้อย่างแท้จริง และสีที่ทนต่อรังสียูวี และขอบหน้าปัดที่มีความทนทานสูงนี้ยังมีสเกลวัดความเร็วที่อ่านค่าได้อย่างชัดเจน

จากการเคลือบแพลทินัมบางๆ บนตัวเลขและเครื่องหมายอื่นๆ และ  
เคลือบผิวให้เรียบผ่าน PVD (กระบวนการเคลือบด้วยไอเชิงฟิสิกส์)  
โดยขอบหน้าปิด Cerachrom แบบหล่อชิ้นเดียวผลิตขึ้นจากโลหะ  
เพียงหนึ่งชิ้นและยึดคริสตัลให้แบบแน่นอยู่กับตัวเรือนตรงกลาง  
เพื่อรับประกันคุณสมบัติในการกันน้ำ



หน้าปัดสีขาว

## พร้อมส่วนแสดงโค รโนกราฟ

นาฬิการุ่นนี้โดดเด่นด้วยหน้าปัดสีขาว ที่มากับหน้าปัดย่อยสายกัน  
หอย มาร์คเกอร์ชั่วโมงที่ใช้ตกแต่งและเข็มนาฬิกาจากทองคำ 18  
กะรัต พร้อมหน้าปัดโครมาไลค์ ซึ่งเป็นสารเรืองแสงที่ช่วยให้การ  
อ่านเวลาเป็นไปอย่างสะดวกง่ายดาย

นักแข่งรถจึงสามารถคำนวณเวลาที่จะใช้แข่งขึ้นบนสนามและวาง  
แผนพิชิตชัยชนะได้อย่างแม่นยำ

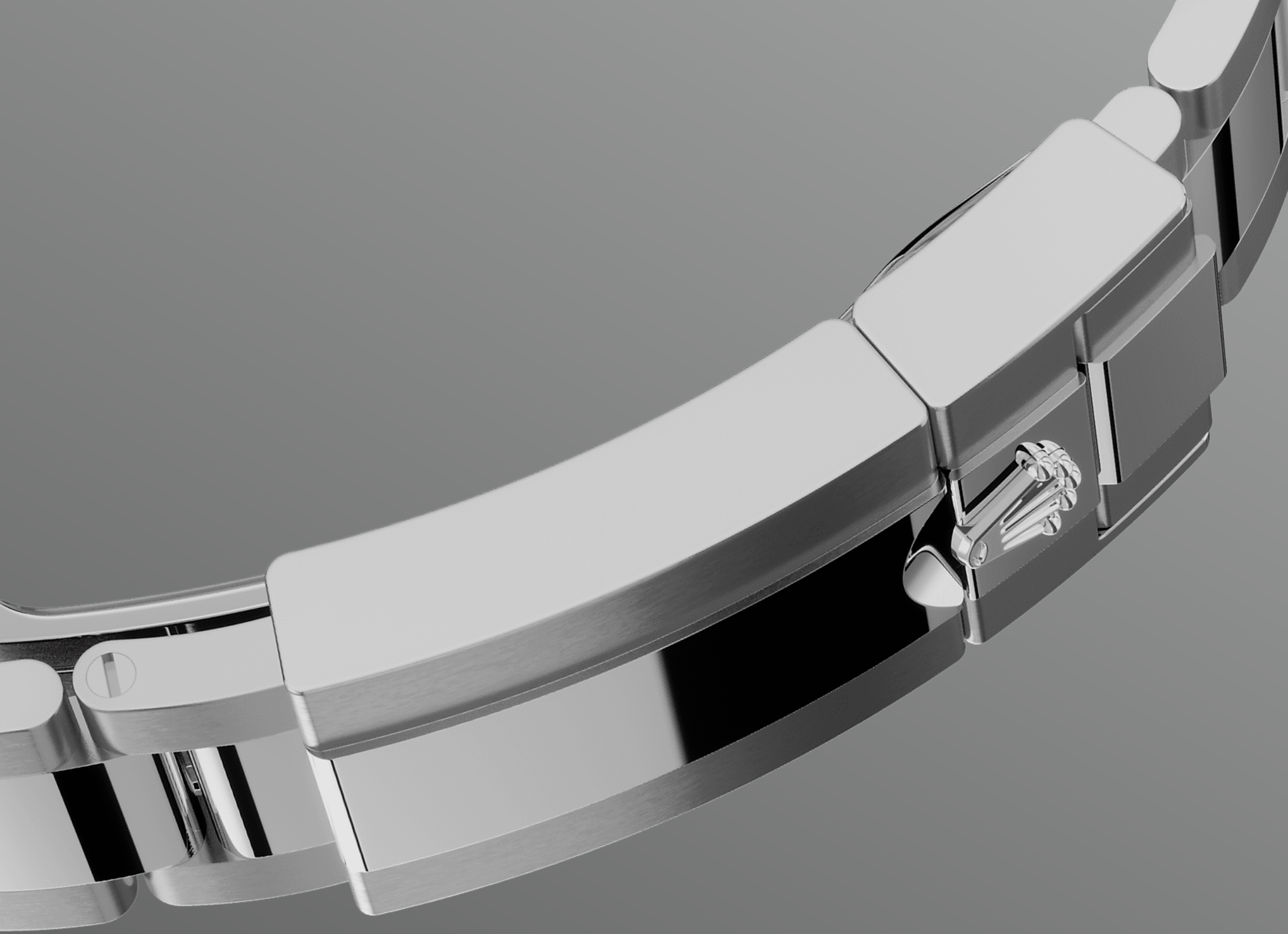


Oystersteel

## ทนทานต่อการสึกกร่อนสูง

Rolex ใช้ Oystersteel กับนาฬิกาตัวเรือนสตีล Oystersteel ที่แบรนด์พัฒนาขึ้นเป็นพิเศษอยู่ในตระกูลสตีล 904L อัลลอย ประเภทนี้ถูกนำมาใช้ในเทคโนโลยีขั้นสูงอย่างกว้างขวาง รวมถึงอุตสาหกรรมอวกาศและอุตสาหกรรมเคมีที่ซึ่งความทนทานต่อการสึกกร่อนสูงสุดเป็นเรื่องสำคัญ

Oystersteel มีความทนทานอย่างยิ่ง มอบความเงางามเป็นพิเศษหลังการขัด และยังคงความงามแม้ในสภาพแวดล้อมที่เลวร้ายที่สุด



สายนาฬิกา Oyster

## ความลงตัวของรูปแบบและระบบการทำงาน

งานออกแบบ การพัฒนาและการผลิตสายนาฬิกาและชุดตัวล็อกของ Rolex รวมถึงการทดสอบอย่างเข้มงวดล้วนเกี่ยวข้องกับเทคโนโลยีขั้นสูง และในชิ้นส่วนทั้งหมดของนาฬิกานั้น การควบคุมความงดงามผ่านการตรวจสอบด้วยสายตามนุษย์คือการรับประกันถึงความงามอันสมบูรณ์แบบ

สายนาฬิกา Oyster คือความลงตัวของรูปแบบและระบบการทำงาน สายนาฬิกาโลหะที่ทนทานและสวมใส่สบายเป็นพิเศษนี้เปิดตัวครั้งแรกในช่วงปลายทศวรรษ 1930 โดยประกอบด้วยข้อต่อ





# ดูข้อมูลเพิ่มเติม ดูข้อมูล ทางเทคนิค Cosmograph Daytona

เลขอ้างอิง 126500LN

## ตัวเรือน

### ประเภท

Oyster, 40 มม., Oystersteel

### เส้นผ่านศูนย์กลาง

40 มม.

### วัสดุ

Oystersteel

### ขอบตัวเรือน

ขอบหน้าปิด Cerachrom ทำจากเซรามิกสีดำ  
แบบหล่อชิ้นเดียว พร้อมสเกลวัดความเร็ว

### สถาปัตยกรรมตัวเรือน Oyster

ตัวเรือนทรงกลาง Monobloc, ด้านหลังตัว  
เรือนและเม็ดมะยมที่ยึดด้วยสกรู

### เม็ดมะยม

ยึดด้วยสกรู, Triplock ระบบกันน้ำสามชั้น

### กระจกนาฬิกา

แซฟไฟร์ป้องกันรอยขีดข่วน

### การกันน้ำ

กันน้ำได้จนถึงระดับ 100 เมตร / 330 ฟุต

## กลไกการทำงาน

### ประเภท

Perpetual, นาฬิกาโครโนกราฟกลไก, ระบบ  
โซลานอัตโนมัติ

### คาลิเบอร์

4131 ผลิตโดย Rolex

### ความเที่ยงตรง

-2/+2 วินาที/วัน หลังจากงานประกอบตัว  
เรือน

### ออสซิลเลเตอร์

แฮร์สปริง Parachrom สีฟ้าต้านสนาม  
แม่เหล็ก ตัวดูดซับแรงกระแทก Paraflex  
สมรรถนะสูง

## การขึ้นลาน

การขึ้นลานอัตโนมัติสองทิศทางผ่านโรเตอร์ Perpetual

## พลังงานสำรอง

ประมาณ 72 ชั่วโมง

## ฟังก์ชัน

เข็มแสดงชั่วโมงและนาทีตรงกลาง พร้อมเข็มแสดงวินาทีขนาดเล็กที่ 6 นาฬิกา โครโนกราฟ บริเวณเข็มแสดงเวลาตรงกลาง ส่วนแสดงเวลาขนาดเล็ก 30 นาทีบริเวณ 3 นาฬิกา และส่วนแสดงเวลาขนาดเล็ก 12 ชั่วโมงบริเวณ 9 นาฬิกา การหยุดวินาทีเพื่อการตั้งเวลาได้อย่างถูกต้อง

# สายโลหะ

## ประเภท

Oyster, ข้อต่อแข็งสามชั้น

## วัสดุของสายนาฬิกา

Oystersteel

## ชุดตัวล็อก

ชุดตัวล็อกนิรภัย Oysterlock แบบพับได้ พร้อมระบบขยายสาย Easylink 5 มม.

# หน้าปัด

## ประเภท

กรอบล้อมส่วนแสดงเวลาขนาดเล็กสีขาวและสีดำ

## รายละเอียด

การแสดงผลโครมาไลต์เพื่อการอ่านค่าได้อย่างชัดเจน (สารเรืองแสงสีฟ้าที่สามารถเรืองแสงได้ยาวนาน)

# การรับรอง

## ประเภท

Superlative Chronometer (COSC + การรับรองของ Rolex หลังจากงานประกอบตัวเรือน)

# ค้นหาข้อมูลเพิ่มเติม ที่ [Rolex.com](https://www.rolex.com)

ขอสงวนสิทธิ์ในสิทธิ์แห่งทรัพย์สินทาง  
ปัญญาทั้งหมด เช่น เครื่องหมายการค้า  
เครื่องหมายบริการ ชื่อการค้า งานออกแบบ  
และลิขสิทธิ์

ห้ามทำการผลิตซ้ำเนื้อหาใดที่อยู่บนเว็บไซต์นี้โดยไม่  
ได้รับอนุญาตอย่างเป็นทางการเป็นลายลักษณ์อักษร Rolex  
ขอสงวนสิทธิ์ในการปรับเปลี่ยนรุ่นที่ปรากฏในเว็บไซต์  
ปัจจุบันได้ทุกเมื่อ

