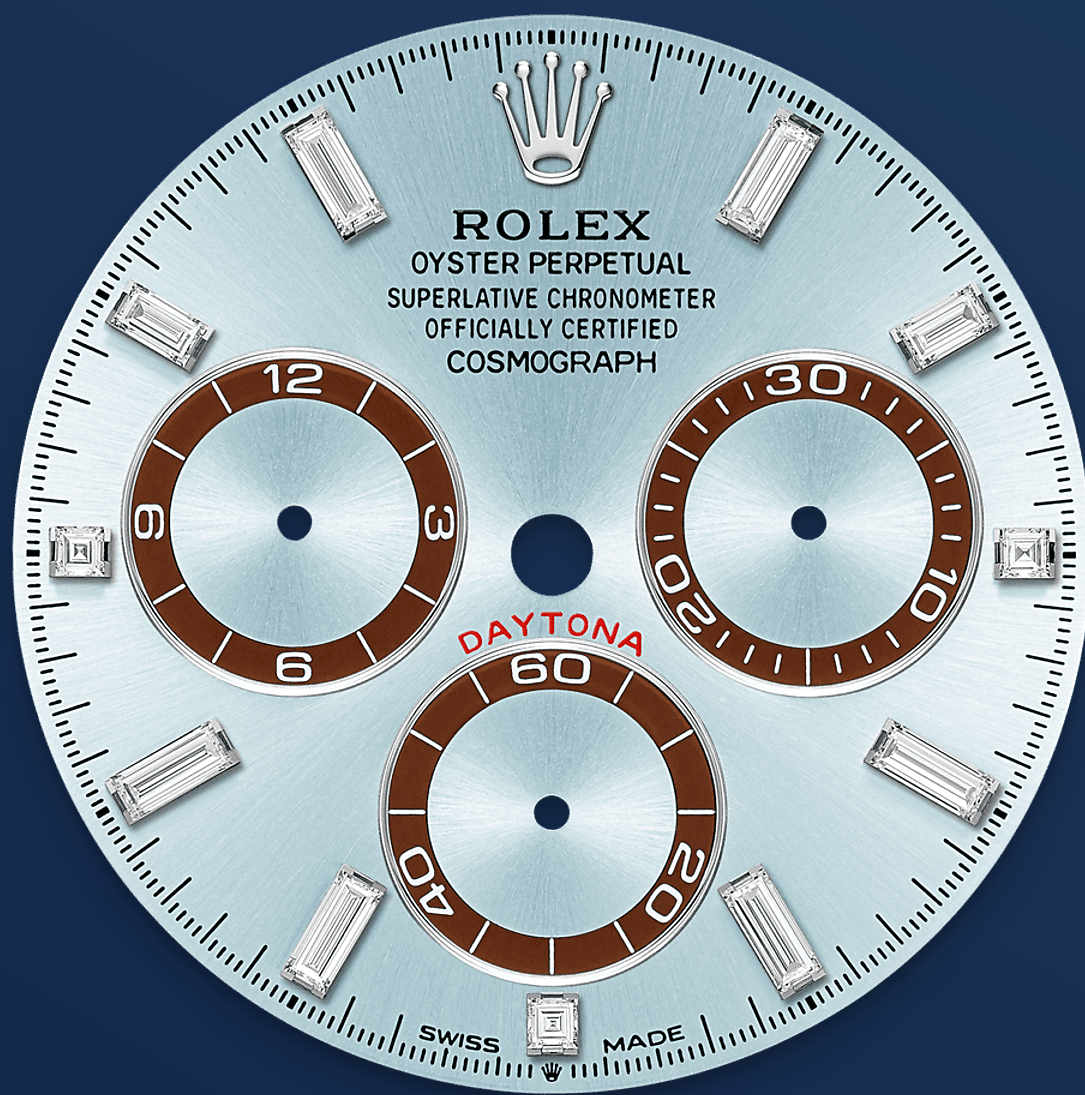




Cosmograph Daytona

Oyster, 40 มม., แพลทินัม

**Oyster Perpetual
Cosmograph Daytona**
จากแพลทินัม มาพร้อมหน้า
ปัดสีไอซ์บลู ระดับเพชร
และกรอบล้อมส่วนแสดง
เวลาขนาดเล็กสีตัดกัน โดด
เด่นด้วยสาย
นาฬิกา Oyster และขอบตัว
เรือนCerachrom สีน้ำตาล
เซสตันท์ ที่มาพร้อมสเกลวัด
ความเร็ว

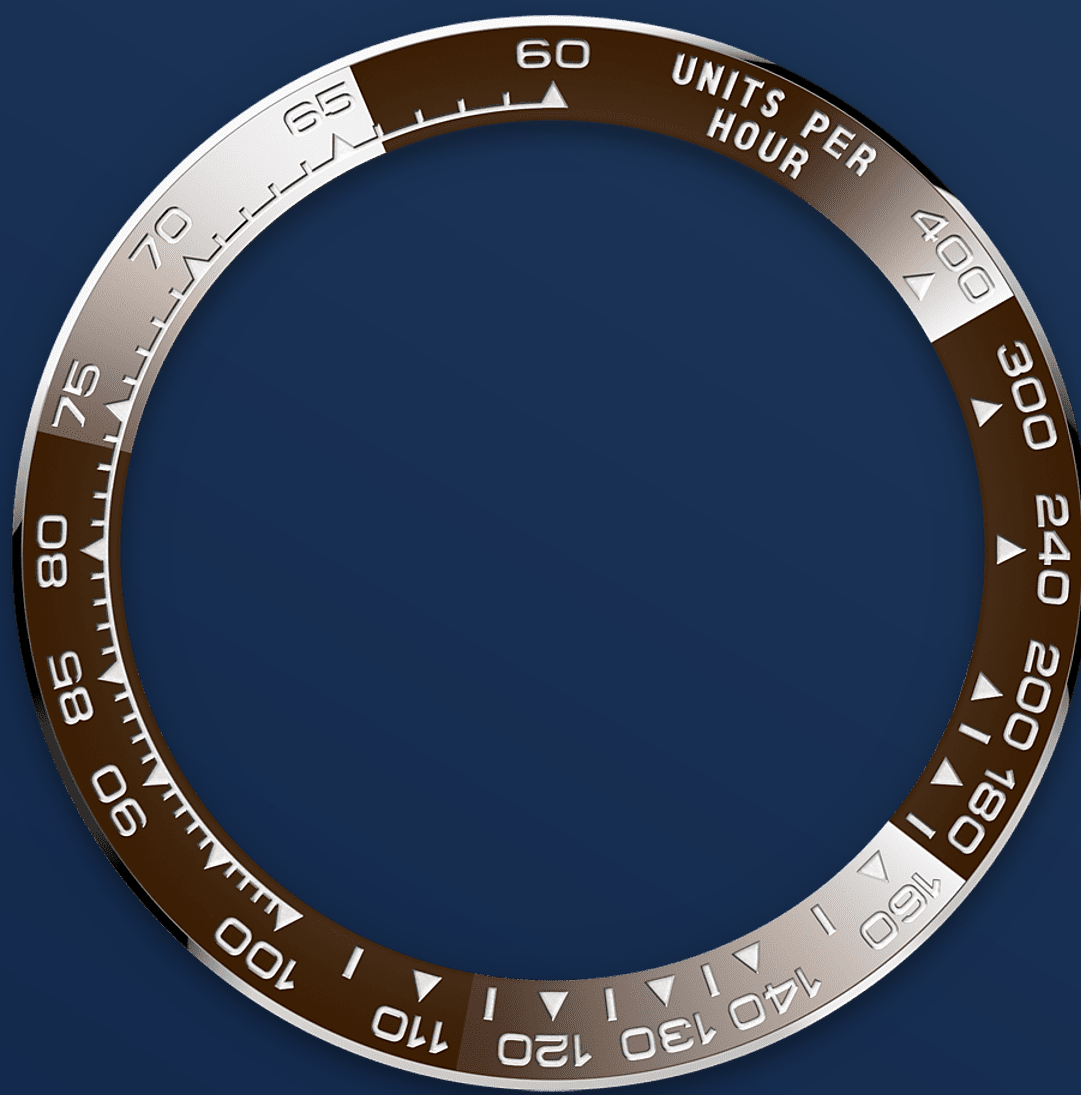


หน้าปัดสีฟ้าไอซ์บลู

พร้อมส่วนแสดงโครโนกราฟ

นาฬิการุ่นนี้โดดเด่นด้วยหน้าปัดสีไอซ์บลู ประดับเพชร ที่มากับ
มาร์คเกอร์ชั่วโมงที่ใช้ตกต่างจากทองคำ 18 กะรัต และเข็ม
นาฬิกาพร้อมด้วยหน้าปัดโครมาไลต์ ซึ่งเป็นสารเรืองแสงที่ช่วย
ให้การอ่านเวลาเป็นไปอย่างสะดวกง่ายดาย

นักแข่งรถจึงสามารถคำนวณเวลาที่จะใช้แข่งขันบนสนามและ
วางแผนพิชิตชัยชนะได้อย่างแม่นยำ



สเกลวัดความเร็ว

โครโนกราฟประสิทธิภาพสูง

ชิ้นส่วนสำคัญอันเป็นเอกลักษณ์ของนาฬิการุ่นนี้ก็คือขอบหน้าปัดที่มีสเกลวัดความเร็วเพื่อการวัดความเร็วเฉลี่ยสูงสุด 400 ไมล์หรือกิโลเมตรต่อชั่วโมง ขอบหน้าปัด Cerachrom แบบหล่อขึ้นเดียวซึ่งเป็นเทคโนโลยีชั้นสูงมีข้อดีหลายประการ เช่น ทนทานต่อการกัดกร่อน ป้องกันรอยขีดข่วนได้อย่างแท้จริง และสีที่ทนต่อรังสียูวี

และขอบหน้าปัดที่มีความทนทานสูงนี้ยังมีสเกลวัดความเร็วที่อ่านค่าได้อย่างชัดเจนจากการเคลื่อนแพลทินัมบางๆ บนตัวเลขและเครื่องหมายอื่นๆ และเคลือบผิวให้เรียบผ่าน PVD (กระบวนการเคลือบด้วยไอเชิงฟิสิกส์) โดยขอบหน้าปัด Cerachrom แบบหล่อขึ้นเดียวผลิตขึ้นจากโลหะเพียงหนึ่งชิ้น

และยึดคริสตัลให้แบบแน่นอยู่กับตัวเรือนตรงกลางเพื่อ
รับประกันคุณสมบัติในการกันน้ำ



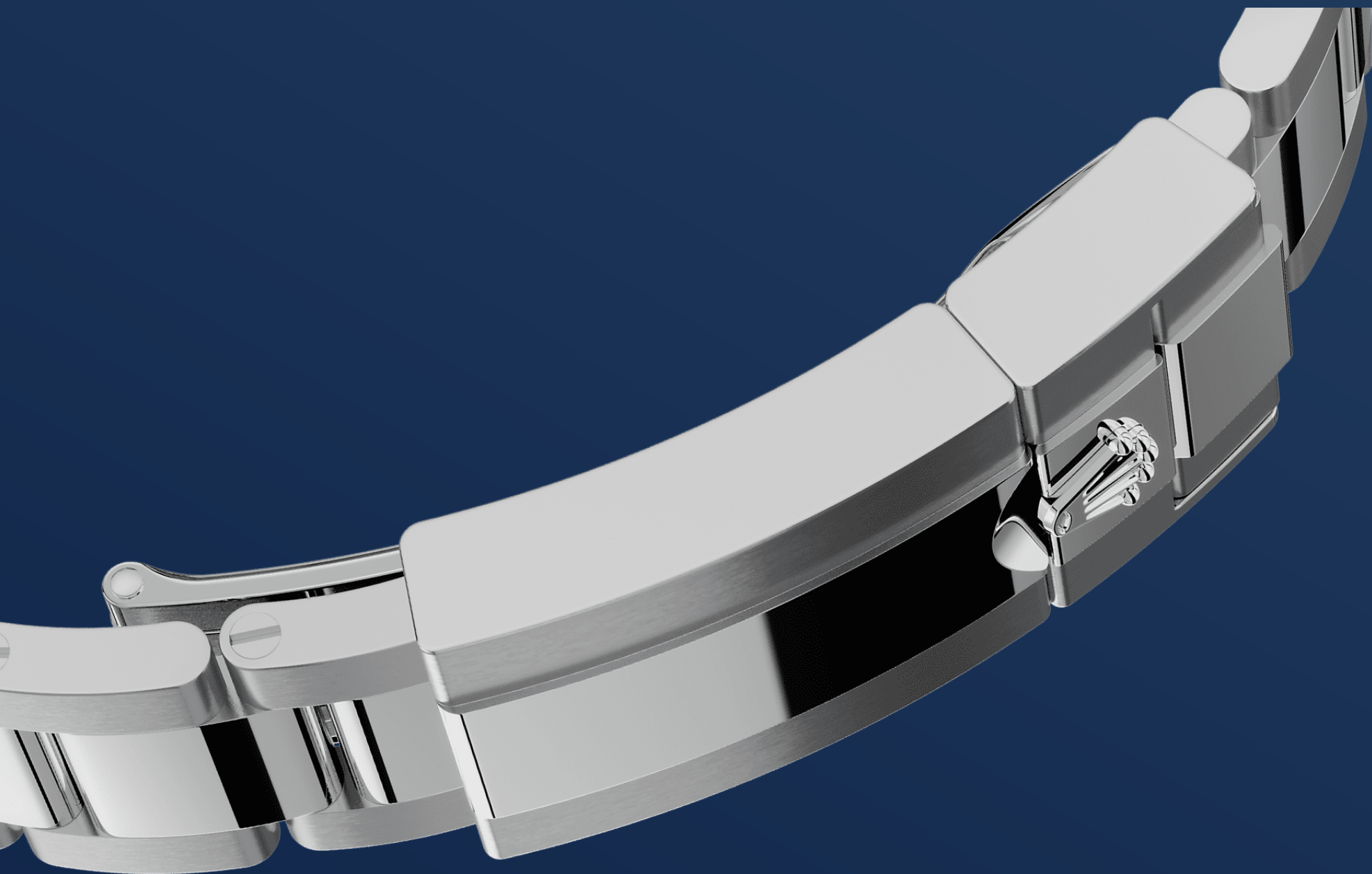
แพลทินัม

โลหะที่ทรงคุณค่ามากที่สุด

แพลทินัมเป็นโลหะล้ำค่าและหายาก โดดเด่นสะดุดตาด้วยสีเงินที่สว่างบริสุทธิ์และเปล่งประกาย หนึ่งในโลหะที่หนาแน่นที่สุดและหนักที่สุดในโลก แยกความแตกต่างได้จากคุณสมบัติเฉพาะทางด้านเคมีและกายภาพ เช่น การทนทานต่อการกัดกร่อนที่มากเป็นพิเศษ

แต่โลหะนี้ก็ยังเป็นโลหะที่นุ่ม ยืดหยุ่นและมีความเป็นโลหะสูง ส่งผลให้ขั้นตอนการตัดเฉือนด้วยเครื่องจักรและการขัดเงาทำได้ยาก จนต้องอาศัยผู้ที่มีทักษะสูงมากเป็นพิเศษ Rolex ใช้แพลทินัม 950 เสมอ ซึ่งเป็นอัลลอยที่ประกอบด้วยแพลทินัม 950% (หนึ่งในหนึ่งพันส่วน) โดยมีช่างเหล็กฝีมือประณีตของ

Rolex เป็นผู้หลอมงานภายในเอง โลหะที่ทรงภูมิที่สุดสำหรับ
นาฬิกาที่ประณีตที่สุด



สายนาฬิกา Oyster

ความลงตัวจากรูปแบบและระบบการทำงาน

งานออกแบบ การพัฒนาและการผลิตสายนาฬิกาและชุดตัวล็อกของ Rolex รวมถึงการทดสอบอย่างเข้มงวดล้วนเกี่ยวข้องกับเทคโนโลยีขั้นสูง และในชิ้นส่วนทั้งหมดของนาฬิกานั้น การควบคุมความงดงามผ่านการตรวจสอบด้วยสายตามนุษย์คือการรับประกันถึงความงามอันสมบูรณ์แบบ

สายนาฬิกา Oyster คือความลงตัวจากรูปแบบและระบบการทำงาน สายนาฬิกาโลหะที่ทนทานและสวมใส่สบายเป็นพิเศษนี้เปิดตัวครั้งแรกในช่วงปลายทศวรรษ 1930 โดยประกอบด้วย

ข้อต่อแบบสามชิ้น ซึ่งถือเป็นส่วนที่คงความเป็นสายนาฬิกาใน
คอลเลกชัน Oyster ไว้มากที่สุด

ดูข้อมูลทางเทคนิค เพิ่มเติม Cosmograph Daytona

อ้างอิง 126506

ตัวเรือนรุ่น

ประเภท

Oyster, 40 มม., แพลทินัม

เส้นผ่านศูนย์กลาง

40 มม.

วัสดุ

แพลทินัม

ขอบหน้าปัด

ขอบหน้าปัด Monobloc Cerachrom สีน้ำ
ตาลเซสตันท์ทำจากเซรามิก พร้อมพิมพ์
ตัวเลขและข้อความ

โครงสร้าง Oyster

ตัวเรือนตรงกลาง Monobloc, ด้านหลังตัว
เรือนและเบ็ดมะยมที่ยึดด้วยสกรู

เบ็ดมะยม

ระบบกันน้ำ Triplock สามชั้นแบบยึดด้วย
สกรู

คริสตัล

แซฟไฟร์ป้องกันรอยขีดข่วน

การกันน้ำ

กันน้ำได้จนถึงระดับ 100 เมตร / 330 ฟุต

กลไกการทำงาน

ประเภท

Perpetual, นาฬิกาโครโนกราฟกลไก, ระบบ
โซลานอัตโนมัติ

ความเที่ยงตรง

-2/+2 วินาที/วัน หลังจากงานประกอบตัว
เรือน

คาลิเบอร์

4131 ผลิตโดย Rolex

ออสซิลเลเตอร์

แฮร์สปริง Parachrom สีฟ้าต้านสนามแม่เหล็ก ตัวดูดซับแรงกระแทก Paraflex สมรรถนะสูง

การขี้นลาน

การไขลานอัตโนมัติสองทิศทางด้วยโรเตอร์ Perpetual

พลังงานสำรอง

ประมาณ 72 ชั่วโมง

ฟังก์ชัน

เข็มแสดงชั่วโมงและนาทีตรงกลาง พร้อมเข็มแสดงวินาทีขนาดเล็กที่ 6 นาฬิกา โครโนกราฟบริเวณเข็มแสดงเวลาตรงกลาง ช่อง 30 นาทีบริเวณ 3 นาฬิกา และช่อง 12 ชั่วโมงบริเวณ 9 นาฬิกา ตัวหยุดจักรวินาทีเพื่อการตั้งเวลาอย่างแม่นยำ

สายโลหะ

ประเภท

Oyster, ข้อต่อแข็งสามชั้น

วัสดุประกอบสายนาฬิกา

แพลทินัม

ชุดตัวล็อก

ชุดตัวล็อกนิรภัย Oysterlock แบบพับได้ พร้อมระบบขยายสาย Easylink 5 มม.

หน้าปัด

ประเภท

กรอบล้อมส่วนแสดงเวลาขนาดเล็กสีน้ำตาล เซสตันิกและสีไอซ์บลูประดับด้วยเพชร

รายละเอียด

การแสดงผล Chromalight ที่อ่านได้ง่าย พร้อมพราวน้ำสีฟ้าที่ส่องสว่างนาน

การรับรอง

ประเภท

Superlative Chronometer (COSC + การรับรองของ Rolex หลังจากงานประกอบตัวเรือน)

ค้นหาข้อมูลเพิ่มเติม ที่ Rolex.com

**ขอสงวนสิทธิ์ในสิทธิ์แห่งทรัพย์สินทางปัญญา
ทั้งหมด เช่น เครื่องหมายการค้า เครื่องหมาย
บริการ ชื่อการค้า งานออกแบบและลิขสิทธิ์**

ห้ามทำการผลิตซ้ำเนื้อหาใดที่อยู่บนเว็บไซต์นี้โดย
ไม่ได้รับอนุญาตอย่างเป็นทางการเป็นลายลักษณ์อักษร
Rolex ขอสงวนสิทธิ์ในการปรับเปลี่ยนรุ่นที่
ปรากฏในเว็บไซต์ปัจจุบันได้ทุกเมื่อ

