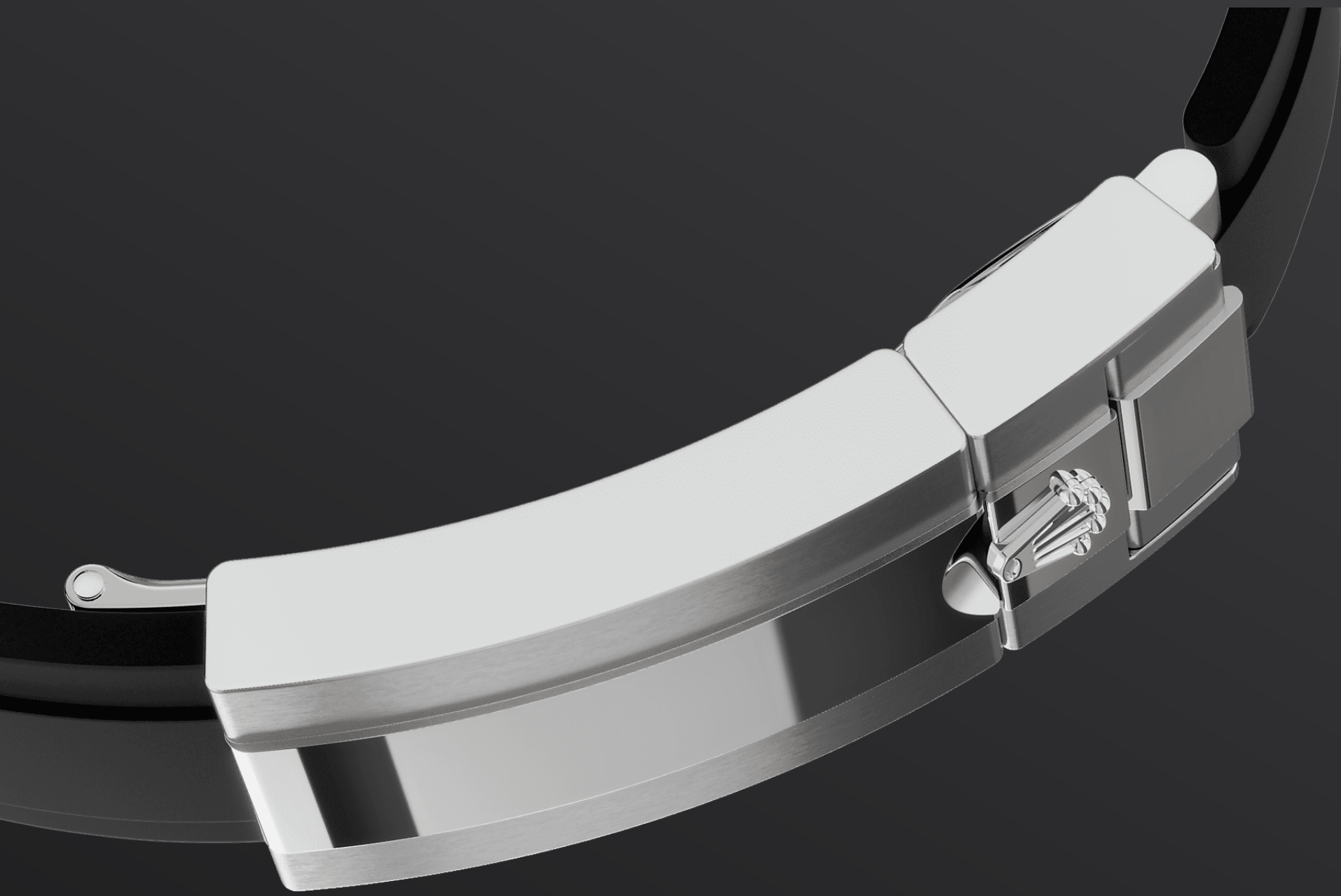




# Cosmograph Daytona

Oyster, 40 มม., ทองคำขาว

**Oyster Perpetual  
Cosmograph Daytona**  
จากทองคำขาว 18 กะรัต  
พร้อมหน้าปัดสีดำสว่างและ  
สตีล ประดับเพชร และสาย  
นาฬิกา Oysterflex โดดเด่น  
ด้วยขอบตัว  
เรือน Cerachrom สีดำ ที่มี  
สเกลวัดความเร็ว



สาย Oysterflex

## มีความทนทานสูงและคงทน

Cosmograph Daytona ในเวอร์ชันทองคำ 18 กระรัต มาพร้อมขอบตัวเรือน Cerachrom และสาย Oysterflex นวัตกรรมนี้ได้รับการพัฒนาและจดสิทธิบัตรโดย Rolex มันผสมผสานความทนทานของสายนาฬิกาโลหะและความสบายของสายอีลาสโตเมอร์ได้อย่างน่าทึ่ง

แกนกลางของสายโลหะนวัตกรรมใหม่นี้มาพร้อมกับบานพับสายแบบโค้งมน ยึดหยุ่นไม่เหมือนใครสองชั้น (ติดตั้งด้านละหนึ่งชั้น) และหล่อติดกับอีลาสโตเมอร์สีดำสมรรถนะสูง และเพื่อความสบายสูงสุด สาย Oysterflex ได้ติดตั้งคุชชันด้านในและชุดตัวล็อกนิรภัย Oysterlock เพื่อป้องกันการเปิดออกโดยไม่

ได้ตั้งใจ ที่ยังสามารถปรับความยาวได้ผ่านระบบขยายสาย  
Rolex Glidelock อันชาญฉลาดของ Rolex



ทองคำขาว 18 กระรัต

## ความมุ่งมั่นสู่ความเป็นเลิศ

จากการใช้งานโรงหล่อเฉพาะของแบรนด์ ทำให้ Rolex สามารถหล่อโกลด์อัลลอย 18 กระรัต คุณภาพสูงสุดได้อย่างเหนือชั้นตามสัดส่วนของเงิน ทองแดง แพลทินัม หรือพาลาเดียมที่เต็มเข้าไป จะได้ทอง 18 กระรัตประเภทต่างๆ เช่น ทองคำ ทองคำขาว และ Everose gold

โดยจะผลิตจากโลหะที่มีความบริสุทธิ์มากที่สุดเพียงเท่านั้น และผ่านการตรวจสอบภายในห้องปฏิบัติการของ Rolex อย่างพิถีพิถันด้วยเครื่องมือทันสมัย ก่อนที่จะมีการหล่อและขึ้นรูปทองคำ ด้วยความใส่ใจในคุณภาพของทุกขั้นตอน ความมุ่งมั่นของ Rolex ในด้านความเป็นเลิศนั้นเริ่มต้นนับตั้งแต่แหล่งกำเนิด



หน้าปัดสีดำสว่างและสตีล

## พร้อมส่วนแสดงโครโนกราฟ

นาฬิกาเรือนนี้โดดเด่นด้วยหน้าปัดสีดำสว่างและสตีล ประดับเพชร ที่มากับมาร์คเกอร์ชั่วโมงที่ใช้ตกแต่งจากทองคำ 18 กะรัต และ เข็มนาฬิกาพร้อมด้วยหน้าปัดโครมาไลต์ ซึ่งเป็นสารเรืองแสงที่ ช่วยให้การอ่านเวลาเป็นไปอย่างสะดวกง่ายดาย

นักแข่งรถจึงสามารถคำนวณเวลาที่จะใช้แข่งขันบนสนามและ วางแผนพิชิตชัยชนะได้อย่างแม่นยำ



สเกลวัดความเร็ว

## โครโนกราฟประสิทธิภาพสูง

ชิ้นส่วนสำคัญอันเป็นเอกลักษณ์ของนาฬิการุ่นนี้ก็คือขอบหน้าปัดที่มีสเกลวัดความเร็วเพื่อการวัดความเร็วเฉลี่ยสูงสุด 400 ไมล์หรือกิโลเมตรต่อชั่วโมง ด้วยการผสมผสานระหว่างเทคโนโลยีขั้นสูงกับความงดงามที่บางเฉียบ ขอบนาฬิกาสีดำทำให้นึกถึงนาฬิการุ่น 1965 ที่ประกอบด้วยขอบหน้าปัด Plexiglas สีดำ

ขอบหน้าปัด Cerachrom แบบหล่อขึ้นเดียวซึ่งเป็นเทคโนโลยีขั้นสูงมีข้อดีหลายประการ เช่น ทนทานต่อการกัดกร่อน ป้องกันรอยขีดข่วนได้อย่างแท้จริง และสีที่ทนต่อรังสียูวี และขอบหน้าปัดที่มีความทนทานสูงนี้ยังมีสเกลวัดความเร็วที่อ่านค่าได้อย่างชัดเจนจากการเคลือบแพลทินัมบางๆ บนตัวเลขและ

เครื่องหมายอื่นๆ และเคลือบผิวให้เรียบผ่าน PVD (กระบวนการเคลือบด้วยไอเซิงฟิล์ม) โดยขอบหน้าปิด Cerachrom แบบหล่อชิ้นเดียวผลิตขึ้นจากโลหะเพียงหนึ่งชิ้นและยึดคริสตัลให้แน่นอยู่กับตัวเรือนตรงกลางเพื่อรับประกันคุณสมบัติในการกันน้ำ



# ดูข้อมูลทางเทคนิค เพิ่มเติม Cosmograph Daytona

อ้างอิง 126519LN

## ตัวเรือนรุ่น

### ประเภท

Oyster, 40 มม., ทองคำขาว

### เส้นผ่านศูนย์กลาง

40 มม.

### วัสดุ

ทองคำขาว

### ขอบหน้าปัด

ขอบหน้าปัด Monobloc Cerachrom สีดำ  
ทำจากเซรามิก พร้อมสเกลวัดระยะทาง

### โครงสร้าง Oyster

ตัวเรือนตรงกลาง Monobloc, ด้านหลังตัว  
เรือนและเบ็ดมะยมที่ยึดด้วยสกรู

### เบ็ดมะยม

ระบบกันน้ำ Triplock สามชั้นแบบยึดด้วย  
สกรู

### คริสตัล

แซฟไฟร์ป้องกันรอยขีดข่วน

### การกันน้ำ

กันน้ำได้จนถึงระดับ 100 เมตร / 330 ฟุต

## กลไกการทำงาน

### ประเภท

Perpetual, นาฬิกาโครโนกราฟกลไก, ระบบ  
โซลานอัตโนมัติ

### ความเที่ยงตรง

-2/+2 วินาที/วัน หลังจากงานประกอบตัว  
เรือน

### คาลิเบอร์

4131 ผลิตโดย Rolex

## ออสซิลเลเตอร์

แฮร์สปริง Parachrom สีฟ้าต้านสนามแม่เหล็ก ตัวดูดซับแรงกระแทก Paraflex สมรรถนะสูง

## การขี้นลาน

การไขลานอัตโนมัติสองทิศทางด้วยโรเตอร์ Perpetual

## พลังงานสำรอง

ประมาณ 72 ชั่วโมง

## ฟังก์ชัน

เข็มแสดงชั่วโมงและนาทีตรงกลาง พร้อมเข็มแสดงวินาทีขนาดเล็กที่ 6 นาฬิกา โครโนกราฟบริเวณเข็มแสดงเวลาตรงกลาง ช่อง 30 นาทีบริเวณ 3 นาฬิกา และช่อง 12 ชั่วโมงบริเวณ 9 นาฬิกา ตัวหยุดจักรวินาทีเพื่อการตั้งเวลาอย่างแม่นยำ

# สายโลหะ

## ประเภท

Oysterflex

## วัสดุประกอบสายนาฬิกา

ตัวล็อกโลหะยึดหยุ่นหล่อด้วยอีลาสโตเมอร์ สมรรถนะสูง

## ชุดตัวล็อก

ชุดตัวล็อกนิรภัย Oysterlock แบบพับได้ พร้อมระบบขยายสาย Rolex Glidelock

# หน้าปัด

## ประเภท

สีดำสว่างและสตีลประดับเพชร

## รายละเอียด

การแสดงผล Chromalight ที่อ่านได้ง่าย พร้อมพราวน้ำสีฟ้าที่ส่องสว่างนาน

# การรับรอง

---

## ประเภท

Superlative Chronometer (COSC +  
การรับรองของ Rolex หลังจากงานประกอบ  
ตัวเรือน)

# ค้นหาข้อมูลเพิ่มเติม ที่ Rolex.com

**ขอสงวนสิทธิ์ในสิทธิ์แห่งทรัพย์สินทางปัญญา  
ทั้งหมด เช่น เครื่องหมายการค้า เครื่องหมาย  
บริการ ชื่อการค้า งานออกแบบและลิขสิทธิ์**

ห้ามทำการผลิตซ้ำเนื้อหาใดที่อยู่บนเว็บไซต์นี้โดย  
ไม่ได้รับอนุญาตอย่างเป็นทางการเป็นลายลักษณ์อักษร  
Rolex ขอสงวนสิทธิ์ในการปรับเปลี่ยนรุ่นที่  
ปรากฏในเว็บไซต์ปัจจุบันได้ทุกเมื่อ

