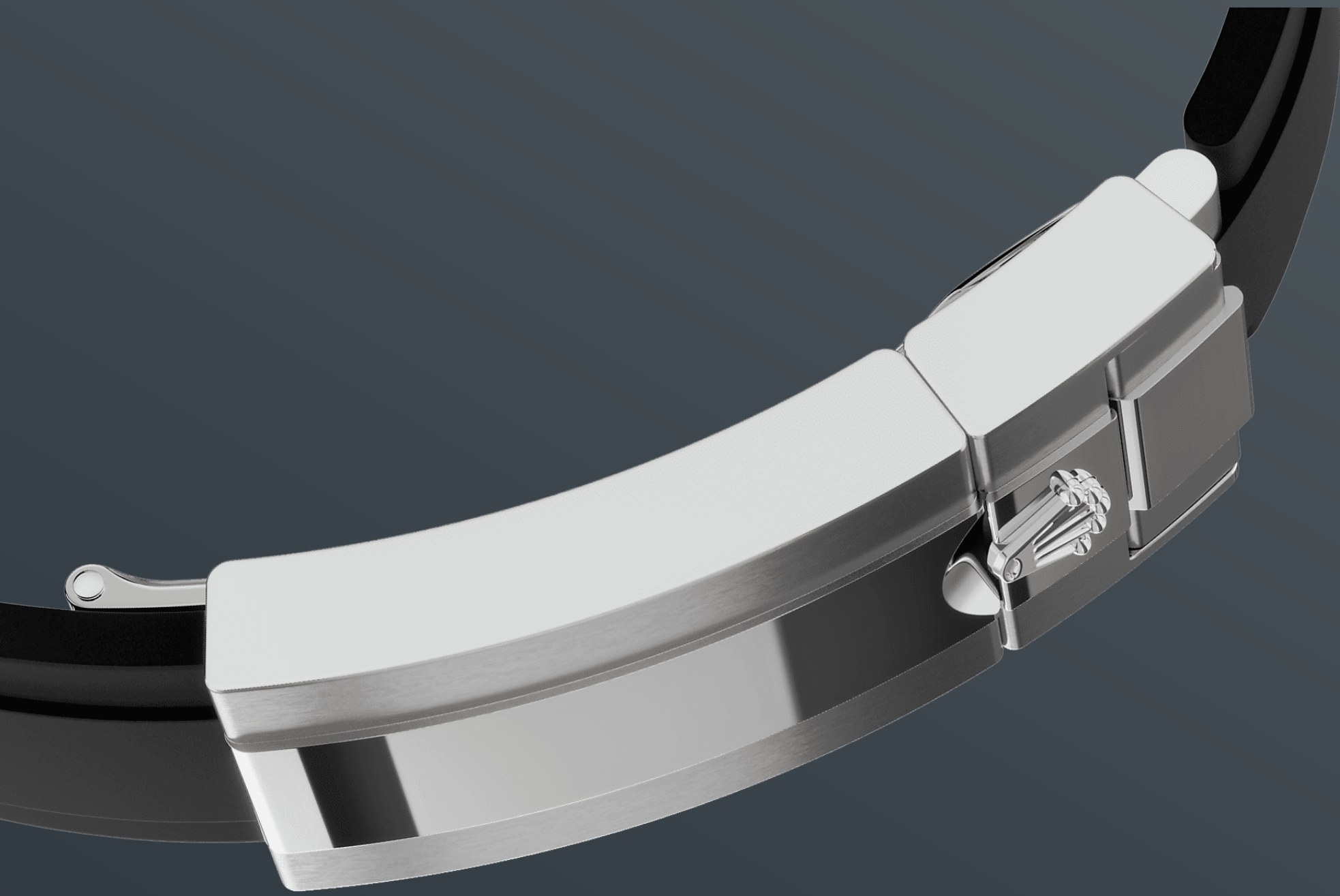




Cosmograph Daytona

Oyster, 40 มม., ทองคำขาว

Oyster Perpetual
Cosmograph Daytona
จากทองคำขาว 18 กะรัต
พร้อมหน้าปัดสตีลและสีดำ
สว่าง และสาย
นาฬิกา Oysterflex โดดเด่น
ด้วยขอบตัว
เรือน Cerachrom สีดำ ที่มี
สเกลวัดความเร็ว



สาย Oysterflex

มีความทนทานสูงและคงทน

Cosmograph Daytona ในเวอร์ชันทองคำ 18 กระรัต มาพร้อมขอบตัวเรือน Cerachrom และสาย Oysterflex นวัตกรรมนี้ได้รับการพัฒนาและจดสิทธิบัตรโดย Rolex มันผสมผสานความทนทานของสายนาฬิกาโลหะและความสบายของสายอีลาสโตเมอร์ได้อย่างน่าทึ่ง

แกนกลางของสายโลหะนวัตกรรมใหม่นี้มาพร้อมกับบานพับสายแบบโค้งมน ยึดหยุ่นไม่เหมือนใครสองชั้น (ติดตั้งด้านละหนึ่งชั้น) และหล่อติดกับอีลาสโตเมอร์สีดำสมรรถนะสูง และเพื่อความสบายสูงสุด สาย Oysterflex ได้ติดตั้งคุชชันด้านในและชุดตัวล็อกนิรภัย Oysterlock เพื่อป้องกันการเปิดออกโดยไม่

ได้ตั้งใจ ที่ยังสามารถปรับความยาวได้ผ่านระบบขยายสาย
Rolex Glidelock อันชาญฉลาดของ Rolex



ทองคำขาว 18 กระรัต

ความมุ่งมั่นสู่ความเป็นเลิศ

จากการใช้งานโรงหล่อเฉพาะของแบรนด์ ทำให้ Rolex สามารถหล่อโกลด์อัลลอย 18 กระรัต คุณภาพสูงสุดได้อย่างเหนือชั้นตามสัดส่วนของเงิน ทองแดง แพลทินัม หรือพาลาเดียมที่เต็มเข้าไป จะได้ทอง 18 กระรัตประเภทต่างๆ เช่น ทองคำ ทองคำขาว และ Everose gold

โดยจะผลิตจากโลหะที่มีความบริสุทธิ์มากที่สุดเพียงเท่านั้น และผ่านการตรวจสอบภายในห้องปฏิบัติการของ Rolex อย่างพิถีพิถันด้วยเครื่องมือทันสมัย ก่อนที่จะมีการหล่อและขึ้นรูปทองคำ ด้วยความใส่ใจในคุณภาพของทุกขั้นตอน ความมุ่งมั่นของ Rolex ในด้านความเป็นเลิศนั้นเริ่มต้นนับตั้งแต่แหล่งกำเนิด



หน้าปัดสตีลและสีดำสว่าง

พร้อมส่วนแสดงโครโนกราฟ

นาฬิกาเรือนนี้โดดเด่นด้วยหน้าปัดสตีลและสีดำสว่าง ที่มากับมาร์คเกอร์ชั่วโมงที่ใช้ตกต่างจากทองคำ 18 กะรัต และเข็มนาฬิกาพร้อมด้วยหน้าปัดโครมาไลต์ ซึ่งเป็นสารเรืองแสงที่ช่วยให้การอ่านเวลาเป็นไปอย่างสะดวกง่ายดาย

นักแข่งรถจึงสามารถคำนวณเวลาที่จะใช้แข่งขึ้นบนสนามและวางแผนพิชิตชัยชนะได้อย่างแม่นยำ



สเกลวัดความเร็ว

โครโนกราฟประสิทธิภาพสูง

ชิ้นส่วนสำคัญอันเป็นเอกลักษณ์ของนาฬิการุ่นนี้ก็คือขอบหน้าปัดที่มีสเกลวัดความเร็วเพื่อการวัดความเร็วเฉลี่ยสูงสุด 400 ไมล์หรือกิโลเมตรต่อชั่วโมง ด้วยการผสมผสานระหว่างเทคโนโลยีขั้นสูงกับความงดงามที่บางเฉียบ ขอบนาฬิกาสีดำทำให้นึกถึงนาฬิการุ่น 1965 ที่ประกอบด้วยขอบหน้าปัด Plexiglas สีดำ

ขอบหน้าปัด Cerachrom แบบหล่อขึ้นเดียวซึ่งเป็นเทคโนโลยีขั้นสูงมีข้อดีหลายประการ เช่น ทนทานต่อการกัดกร่อน ป้องกันรอยขีดข่วนได้อย่างแท้จริง และสีที่ทนต่อรังสียูวี และขอบหน้าปัดที่มีความทนทานสูงนี้ยังมีสเกลวัดความเร็วที่อ่านค่าได้อย่างชัดเจนจากการเคลือบแพลทินัมบางๆ บนตัวเลขและ

เครื่องหมายอื่นๆ และเคลือบผิวให้เรียบผ่าน PVD (กระบวนการเคลือบด้วยไอเซิงฟิลิกส์) โดยขอบหน้าปิด Cerachrom แบบหล่อชิ้นเดียวผลิตขึ้นจากโลหะเพียงหนึ่งชิ้นและยึดคริสตัลให้แน่นอยู่กับตัวเรือนตรงกลางเพื่อรับประกันคุณสมบัติในการกันน้ำ

ดูข้อมูลทางเทคนิค เพิ่มเติม Cosmograph Daytona

อ้างอิง 126519LN

ตัวเรือนรุ่น

ประเภท

Oyster, 40 มม., ทองคำขาว

เส้นผ่านศูนย์กลาง

40 มม.

วัสดุ

ทองคำขาว

ขอบหน้าปัด

ขอบหน้าปัด Monobloc Cerachrom สีดำ
ทำจากเซรามิก พร้อมสเกลวัดระยะทาง

โครงสร้าง Oyster

ตัวเรือนตรงกลาง Monobloc, ด้านหลังตัว
เรือนและเบ็ดมะยมที่ยึดด้วยสกรู

เบ็ดมะยม

ระบบกันน้ำ Triplock สามชั้นแบบยึดด้วย
สกรู

คริสตัล

แซฟไฟร์ป้องกันรอยขีดข่วน

การกันน้ำ

กันน้ำได้จนถึงระดับ 100 เมตร / 330 ฟุต

กลไกการทำงาน

ประเภท

Perpetual, นาฬิกาโครโนกราฟกลไก, ระบบ
โซลานอัตโนมัติ

ความเที่ยงตรง

-2/+2 วินาที/วัน หลังจากงานประกอบตัว
เรือน

คาลิเบอร์

4131 ผลิตโดย Rolex

ออสซิลเลเตอร์

แฮร์สปริง Parachrom สีฟ้าต้านสนามแม่เหล็ก ตัวดูดซับแรงกระแทก Paraflex สมรรถนะสูง

การขี้นลาน

การไขลานอัตโนมัติสองทิศทางด้วยโรเตอร์ Perpetual

พลังงานสำรอง

ประมาณ 72 ชั่วโมง

ฟังก์ชัน

เข็มแสดงชั่วโมงและนาทีตรงกลาง พร้อมเข็มแสดงวินาทีขนาดเล็กที่ 6 นาฬิกา โครโนกราฟบริเวณเข็มแสดงเวลาตรงกลาง ช่อง 30 นาทีบริเวณ 3 นาฬิกา และช่อง 12 ชั่วโมงบริเวณ 9 นาฬิกา ตัวหยุดจักรวินาทีเพื่อการตั้งเวลาอย่างแม่นยำ

สายโลหะ

ประเภท

Oysterflex

วัสดุประกอบสายนาฬิกา

ตัวล็อกโลหะยึดหยุ่นหล่อด้วยอีลาสโตเมอร์ สมรรถนะสูง

ชุดตัวล็อก

ชุดตัวล็อกนิรภัย Oysterlock แบบพับได้ พร้อมระบบขยายสาย Rolex Glidelock

หน้าปัด

ประเภท

สตีลและสีดำสว่าง

รายละเอียด

การแสดงผล Chromalight ที่อ่านได้ง่าย พร้อมพราวน้ำสีฟ้าที่ส่องสว่างนาน

การรับรอง

ประเภท

Superlative Chronometer (COSC +
การรับรองของ Rolex หลังจากงานประกอบ
ตัวเรือน)

ค้นหาข้อมูลเพิ่มเติม ที่ Rolex.com

**ขอสงวนสิทธิ์ในสิทธิ์แห่งทรัพย์สินทางปัญญา
ทั้งหมด เช่น เครื่องหมายการค้า เครื่องหมาย
บริการ ชื่อการค้า งานออกแบบและลิขสิทธิ์**

ห้ามทำการผลิตซ้ำเนื้อหาใดที่อยู่บนเว็บไซต์นี้โดย
ไม่ได้รับอนุญาตอย่างเป็นทางการเป็นลายลักษณ์อักษร
Rolex ขอสงวนสิทธิ์ในการปรับเปลี่ยนรุ่นที่
ปรากฏในเว็บไซต์ปัจจุบันได้ทุกเมื่อ

