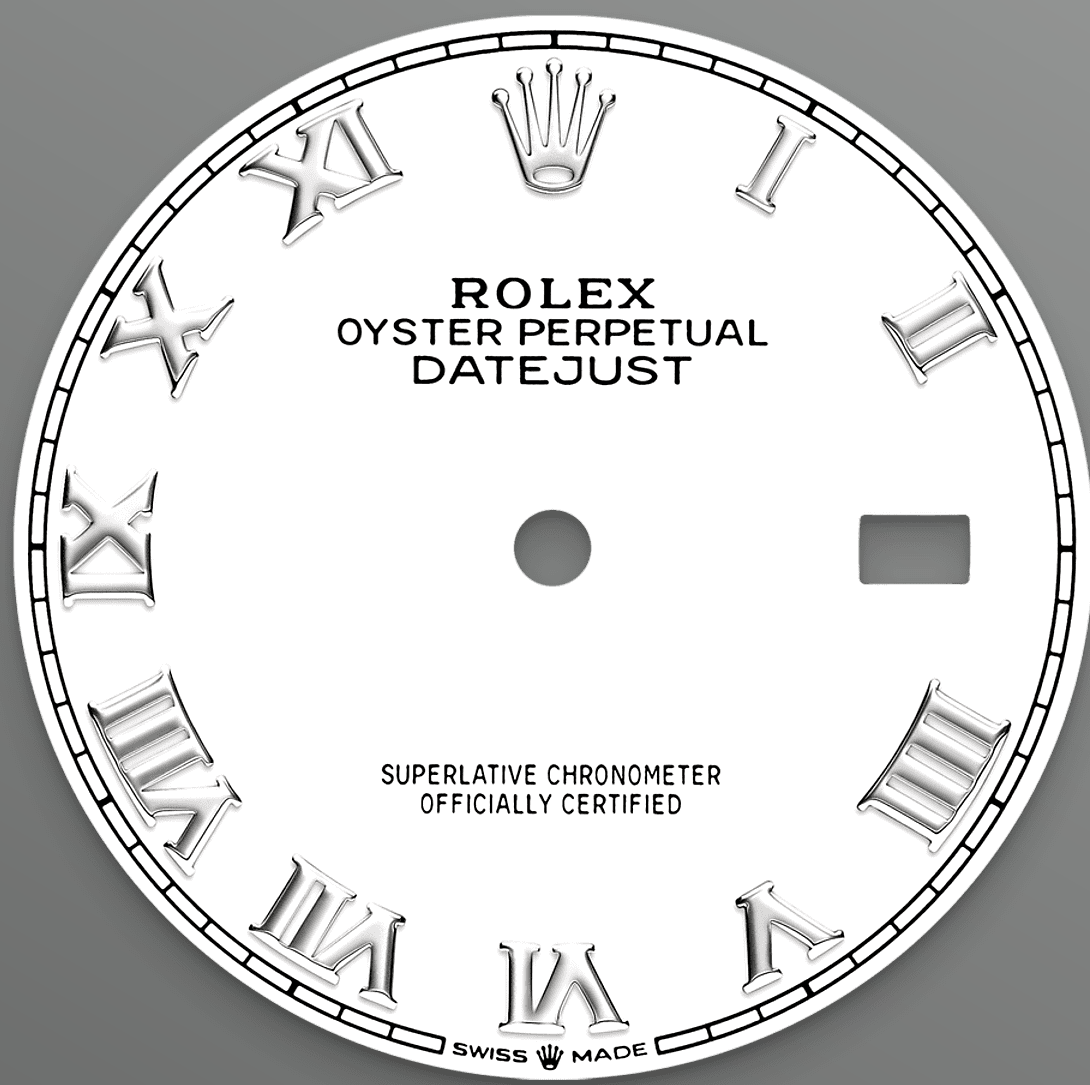




Datejust 36

Oyster, 36 uu., Oystersteel

Oyster Perpetual
Datejust 36 ทำ
จากOystersteel โดดเด่น
ด้วยหน้าปัดสีขาว และสาย
Jubilee



หน้าปัดสีขาว

อิสรภาพที่ไร้ขีดจำกัด

มีการนำการเคลื่อนเขามาผสานเข้ากับสีสันได้อย่างไร้ขีดจำกัด ด้วยความเข้มข้นและพื้นผิวอันเรียบเนียน เทคนิคการเคลื่อนเขา ประกอบด้วยการเคลื่อนเขาด้วยชั้นบางๆ หกชั้นอย่างต่อเนื่อง บนแผ่นฐานทองเหลือง

จากนั้นจึงใช้สารเคลื่อนเขาที่ไม่มีสี เพื่อให้สีหรือเงาแลดูมีมิติและเงางามบนองค์ประกอบโดยรวม เมื่อสารเคลื่อนเขาแห้งแล้ว พื้นผิวของหน้าปัดจะถูกขัดเงาเพื่อเพิ่มสีสัน จากนั้นหน้าปัดก็พร้อมที่จะได้รับการพิมพ์ระบบแพดและรับการตกแต่ง

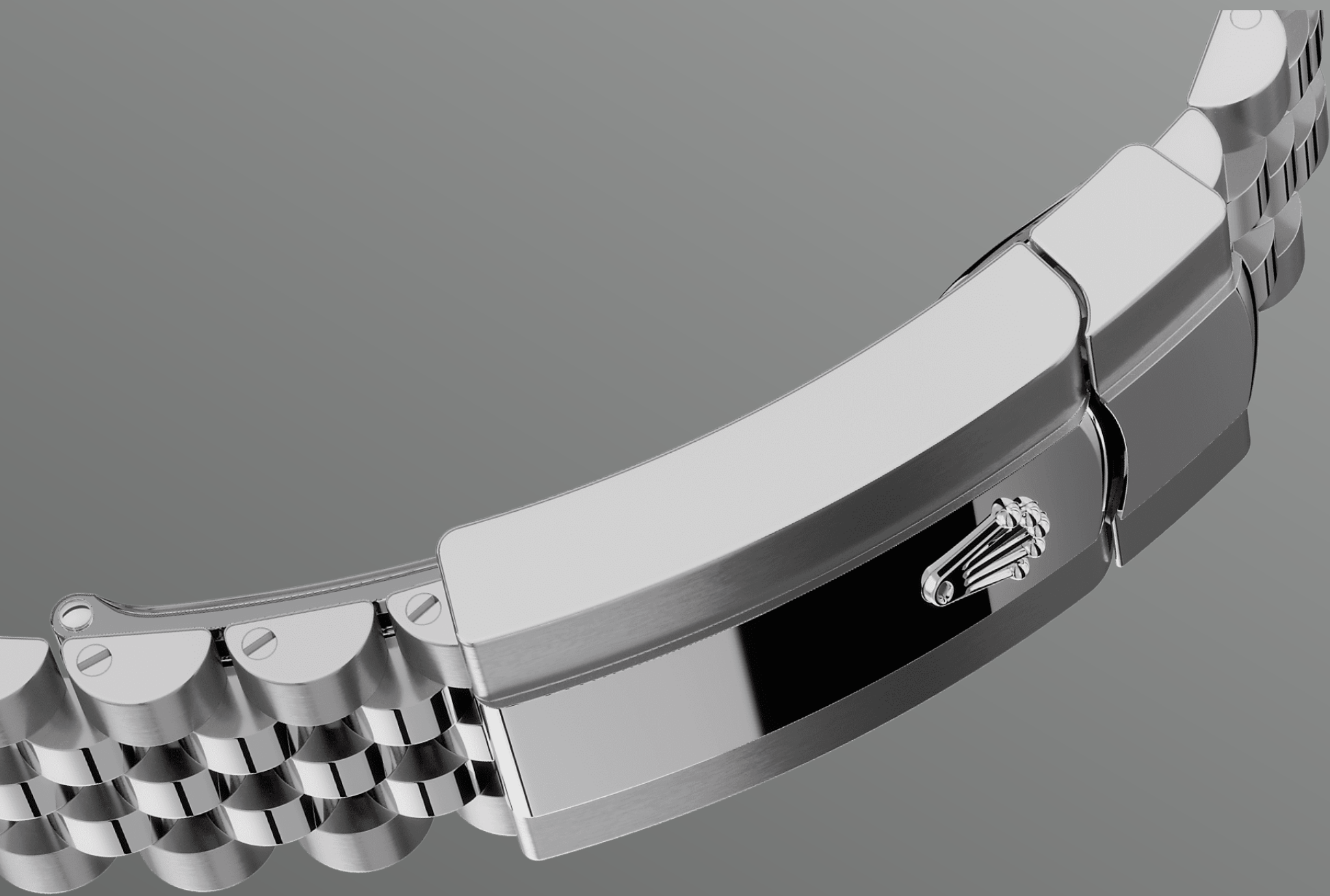


Oystersteel

ทนทานต่อการสึกกร่อนสูง

Rolex ใช้ Oystersteel กับนาฬิกาตัวเรือนสตีล Oystersteel ที่แบรนด์พัฒนาขึ้นเป็นพิเศษอยู่ในตระกูลสตีล 904L อัลลอยประเภทนี้ถูกนำมาใช้ในเทคโนโลยีขั้นสูงอย่างกว้างขวาง รวมถึงอุตสาหกรรมอวกาศและอุตสาหกรรมเคมีที่ซึ่งความทนทานต่อการสึกกร่อนสูงสุดเป็นเรื่องสำคัญ

Oystersteel มีความทนทานอย่างยิ่ง มอบความเงางามเป็นพิเศษหลังการขัด และยังคงความงามแม้ในสภาพแวดล้อมที่เลวร้ายที่สุด



สายนาฬิกา Jubilee

ความยืดหยุ่นและสวมใส่สบาย

งานออกแบบ การพัฒนาและการผลิตสายนาฬิกาและชุดตัวล็อกของ Rolex รวมถึงการทดสอบอย่างเข้มงวดล้วนเกี่ยวข้องกับเทคโนโลยีขั้นสูง

และในชิ้นส่วนทั้งหมดของนาฬิกานั้น การควบคุมความงดงามผ่านการตรวจสอบด้วยสายตามนุษย์คือการรับประกันถึงความงามอันสมบูรณ์แบบ สายนาฬิกา Jubilee เป็นสายนาฬิกาโลหะที่ประกอบด้วยข้อต่อห้าชิ้นที่มีความยืดหยุ่นและสวมใส่สบาย ถูกออกแบบและผลิตขึ้นเป็นพิเศษสำหรับการเปิดตัว Oyster Perpetual Datejust ในปี 1945

เลนส์ Cyclops

เลนส์ขยาย

เลนส์ Cyclops คือหนึ่งในคุณสมบัติพิเศษที่โดดเด่นที่สุดของ Rolex และเป็นหนึ่งในคุณสมบัติที่ได้รับการกล่าวถึงมากที่สุด

ได้รับการตั้งชื่อตามยักษ์ตาเดียวในเทพนิยายของชาวกรีก เลนส์ Cyclops เพิ่มการมองเห็นด้วยการขยายส่วนแสดงวันที่ เพื่อให้อ่านได้ง่ายยิ่งขึ้น เบื้องหลังเลนส์ Cyclops นั้นเหมือนดังเช่นทุกรายละเอียดของนาฬิกา Rolex นั่นคือการมีเรื่องราวและความเป็นมาของการประดิษฐ์คิดค้น ผ่านการค้นคว้าและพัฒนา รวมถึงการค้นหาความสมบูรณ์แบบอย่างไม่รู้จบ

ดูข้อมูลทางเทคนิค เพิ่มเติม Datejust

อ้างอิง 126200

ตัวเรือนรุ่น

ประเภท

Oyster, 36 มม., Oystersteel

เส้นผ่านศูนย์กลาง

36 มม.

วัสดุ

Oystersteel

ขอบหน้าปัด

ทรงโดม

โครงสร้าง Oyster

ตัวเรือนตรงกลาง Monobloc, ด้านหลังตัวเรือนและเม็ดมะยมที่ยึดด้วยสกรู

เม็ดมะยม

ระบบกันน้ำ Twinlock สองชั้นแบบยึดด้วยสกรู

คริสตัล

เลนส์ Cyclops ทำจากแซฟไฟร์ป้องกันรอยขีดข่วนครอบอยู่เหนือวันที่

การกันน้ำ

กันน้ำได้จนถึงระดับ 100 เมตร / 330 ฟุต

กลไกการทำงาน

ประเภท

Perpetual, กลไก, ระบบไขลานอัตโนมัติ

คาลิเบอร์

3235, ผลิตโดย Rolex

ความเที่ยงตรง

-2/+2 วินาที/วัน หลังจากงานประกอบตัวเรือน

ออสซิลเลเตอร์

แฮร์สปริง Parachrom สีฟ้าต้านสนามแม่เหล็ก ตัวดูดซับแรงกระแทก Paraflex สมรรถนะสูง

การขี้นลาน

การขี้นลานอัตโนมัติสองทิศทางด้วยโรเตอร์ Perpetual

พลังงานสำรอง

ประมาณ 70 ชั่วโมง

ฟังก์ชัน

เข็มแสดงชั่วโมง นาที และวินาทีตรงกลาง วัน
ที่จะปรากฏทันทีด้วยการปรับตั้งอย่างรวดเร็ว
หยุดวินาทีเพื่อการตั้งเวลาได้อย่างแม่นยำ

สายโลหะ

ประเภท

Jubilee, ข้อต่อห้าชิ้น

วัสดุประกอบสายนาฬิกา

Oystersteel

ชุดตัวล็อก

ชุดตัวล็อก Oysterclasp แบบพับได้พร้อม
ระบบขยายสาย Easylink 5 มม.

หน้าปัด

ประเภท

สีขาว

การรับรอง

ประเภท

Superlative Chronometer (COSC +
การรับรองของ Rolex หลังจากงานประกอบ
ตัวเรือน)

ค้นหาข้อมูลเพิ่มเติม ที่ Rolex.com

**ขอสงวนสิทธิ์ในสิทธิ์แห่งทรัพย์สินทางปัญญา
ทั้งหมด เช่น เครื่องหมายการค้า เครื่องหมาย
บริการ ชื่อการค้า งานออกแบบและลิขสิทธิ์**

ห้ามทำการผลิตซ้ำเนื้อหาใดที่อยู่บนเว็บไซต์นี้โดย
ไม่ได้รับอนุญาตอย่างเป็นทางการเป็นลายลักษณ์อักษร
Rolex ขอสงวนสิทธิ์ในการปรับเปลี่ยนรุ่นที่
ปรากฏในเว็บไซต์ปัจจุบันได้ทุกเมื่อ

